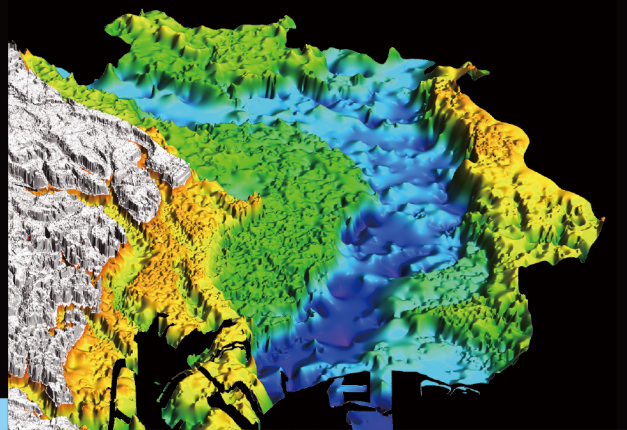
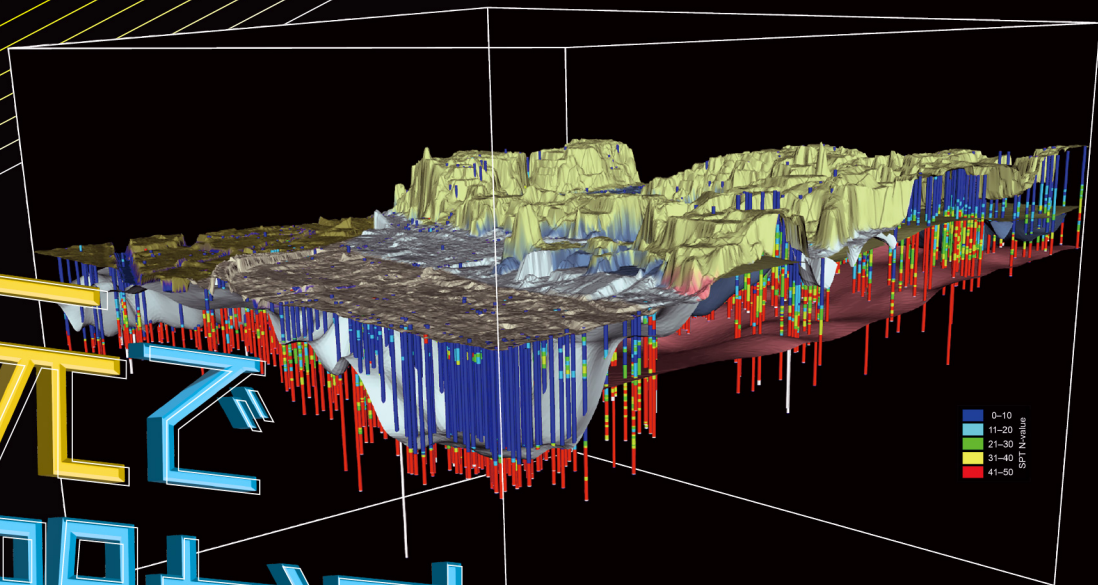


第36回
地質調査総合センター
シンポジウム

3次元で 解き明かす 東京都区部の 地下地質



2022年

2月25日 金

13:00 - 16:55 (12:45 開場)

オンライン開催

主催：  国立研究開発法人
産業技術総合研究所
地質調査総合センター

共催：産業技術連携推進会議 地質地盤情報分科会

後援：(一社)全国地質調査業協会連合会、
(一社)東京都地質調査業協会、
(一社)不動産協会、日本第四紀学会、
(一社)日本地質学会

CPD：3.5単位 (ジョ・スクーリングネット)

事前
登録制

参加費
無料

事前登録、講演の
詳細はウェブで ▶ [https://www.gsj.jp/researches/
gsj-symposium/sympo36/](https://www.gsj.jp/researches/gsj-symposium/sympo36/)



講演プログラム

- 【基調講演】
東京都区部の地質地盤調査の歴史と3次元地質地盤図への期待
..... 中山俊雄 (東京都土木技術支援・人材育成センター)
- 3次元地質モデルを用いた東京都区部の地質情報整備
..... 野々垣 進 (産総研 地質情報研究部門)
- 【基調講演】前孤海盆としての関東平野と上総層群
..... 鈴木毅彦 (東京都立大学)
- 東京都区部の台地を構成する地層の年代と層序：東京層と下総層群
..... 納谷友規 (産総研 地質情報研究部門)
- 東京低地の沖積層：詳細にわかった基底地形
..... 小松原純子 (産総研 地質情報研究部門)
- 東京都区部の地盤震動特性と地盤構造：常時微動に基づくモデル化
..... 長 郁夫 (産総研 地質情報研究部門)

お問
い合
わせ

地質調査総合センター 第36回 GSJ シンポジウム事務局
✉ M-gsj-symposium36-ml@aist.go.jp
〒305-8567 茨城県つくば市東 1-1-1 中央第 7