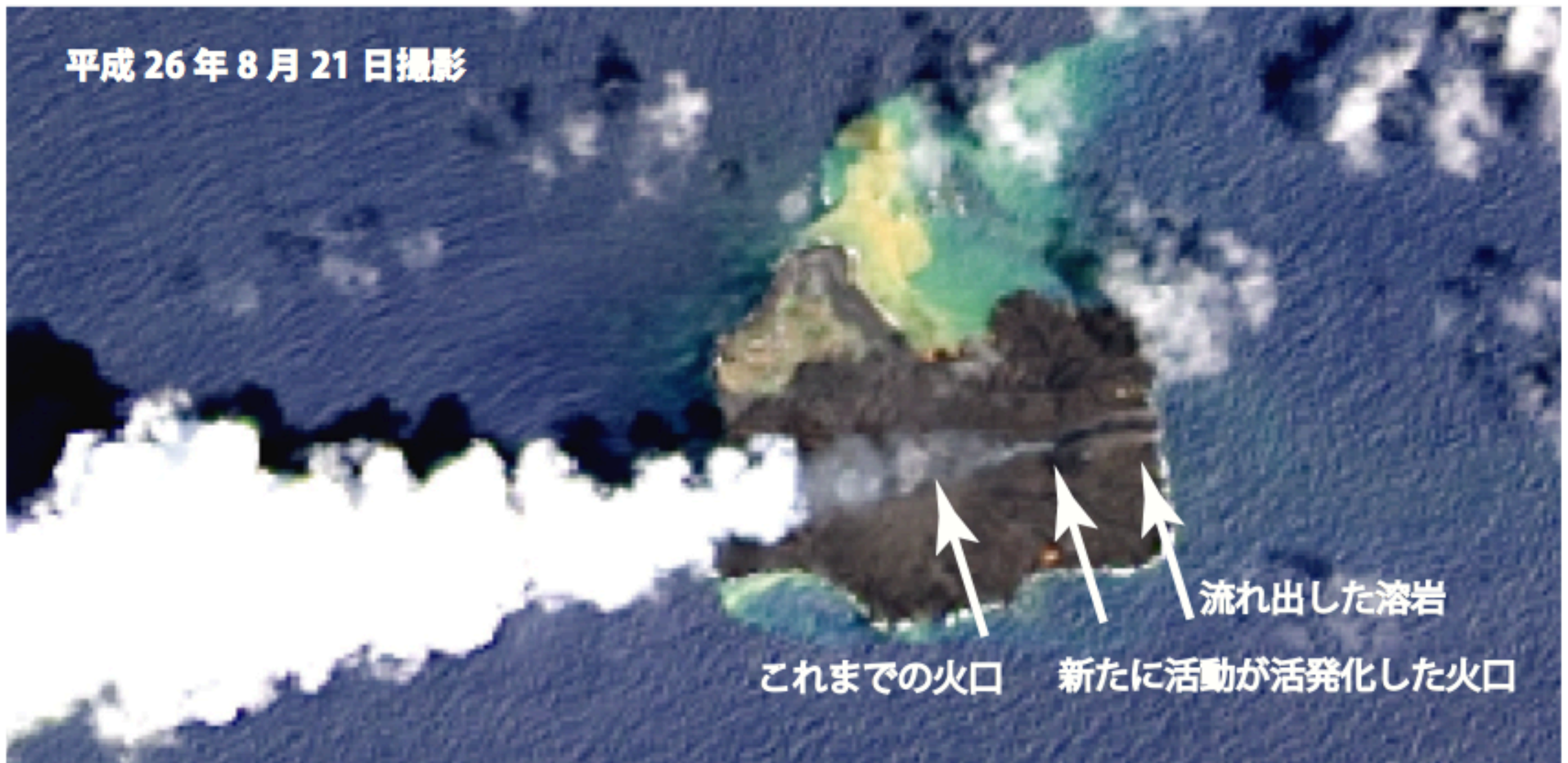


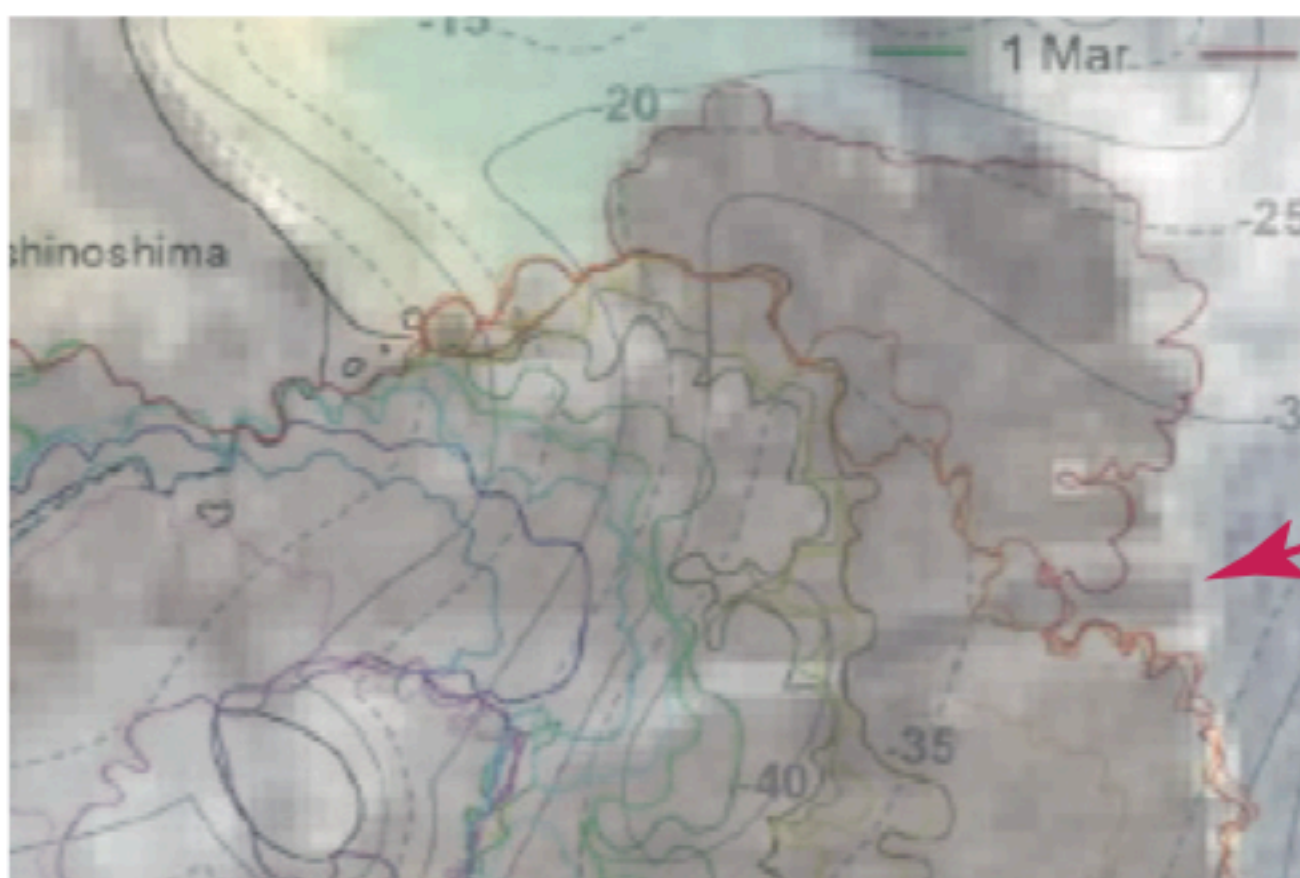
## Landsat 8 による西之島新島観察結果



平成 26 年 8 月 21 日に撮影された Landsat 8 画像を解析した結果、これまでで噴火を続けてきた火口の東側に新たな火口が開き、溶岩流が流れ出していることがわかった。

溶岩流は、新たな火口から、明瞭な溶岩堤防を作りながら東側に流れ、海岸線にまで達している。

東大地震研が 8/15 にまとめた海岸線輪郭の変化図と比較しても、海岸線の一部がこの溶岩により東側に移動していることがわかる。



東大地震研による海岸輪郭の変化との比較によると、新たな溶岩流により 8/12 から海岸線の一部が埋め立てられていることがわかる。