

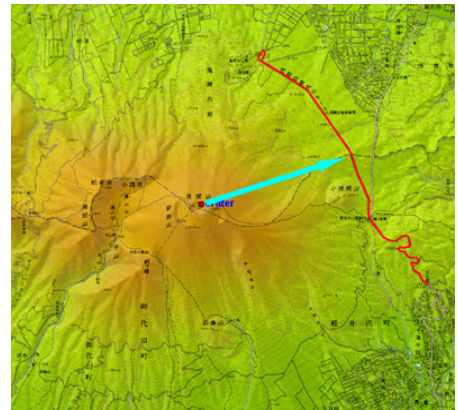
## 2005年6月1日 DOASによる浅間山SO<sub>2</sub>観測

浅間山にて、6月1日にDOASによるSO<sub>2</sub>放出量観測をトラバース法により行った。  
SO<sub>2</sub>放出量値は、7回測定の実測値で、**1100 ton/day** (最大2000ton/day、最小700ton/day)であった。  
313.0nmの波長における測定結果を採用した。

観測者：大和田道子、風早康平(産総研GSJ)

天候：晴れときどき曇り

SO<sub>2</sub>観測時間：11:30-13:30



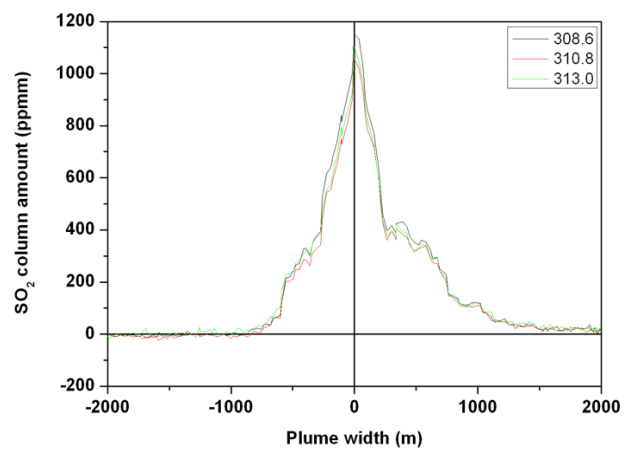
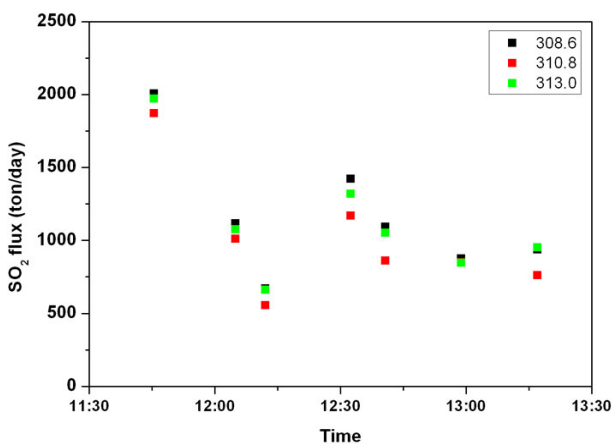
### 観測時の状況

天候は、晴れてはいたが、常にうすら雲がかかっていた。  
風速が弱かったためか噴煙は比較的上昇していた。

### トラバース経路

上図にトラバース経路(赤線)を示す。浅間山の東側を通る道路の噴煙下を往復。合計7回のトラバースを行った。  
風速は、鬼押し出し園前から撮影したビデオカメラ映像を用いて算出した。

### SO<sub>2</sub>放出量(ton/day)の観測結果



308.6nm、310.8nm、313.0nmの各波長を用い計測したSO<sub>2</sub>放出量の時間変化。  
放出量値としては、313.0nmの結果を採用した。

トラバース観測による各波長におけるSO<sub>2</sub>カラム量変化の例(トラバース2)

## SO2放出量値(ton/day)

Date	2005/6/1				
Run	Time	wind	308.6nm	310.8nm	313.0nm
	peak	m/s	ton/day	ton/day	ton/day
1	11:45:32	8.0	2006	1869	1970
2	12:04:54	6.4	1114	1009	1073
3	12:12:02	6.4	668	554	659
4	12:32:31	7.3	1422	1167	1318
5	12:40:47	7.3	1092	859	1050
6	12:58:52	7.3	876	847	846
7	13:17:04	7.7	935	759	951
Average			1159	1009	1124
Minimum			668	554	659
Maximum			2006	1869	1970