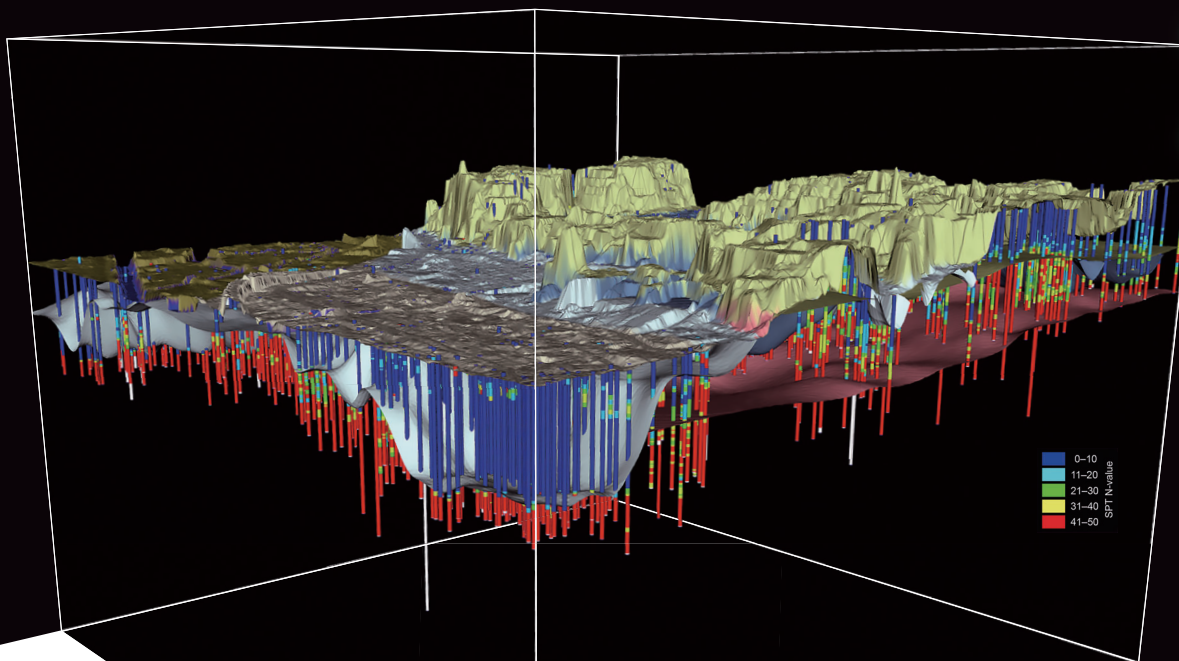


地質情報展2022とうきょう

都心の地下を 探る



2022.

9 / 3-5 月
土

入場
無料

時間

9:30~17:00 最終入場は16:30
※5日は16:00終了(入場は15:30)

会場

早稲田大学
早稲田キャンパス 15号館ロビー

内容

地質・地盤に関する展示と講演
体験学習コーナーもあります。

国立研究開発法人産業技術総合研究所

主催：GSJ 地質調査総合センター，
一般社団法人
日本地質学会

共催：早稲田大学 教育・総合科学学術院

一般社団法人 一般社団法人
後援：不動産協会、全国地質調査業協会連合会、
特定非営利活動法人
日本ジオパークネットワーク

【お問い合わせ先】

TEL : 029-861-3540

Email : M-johoten2022-ml@aist.go.jp

URL : <https://www.gsj.jp/event/johoten/>



※ 入場制限が付くことがあります

※ 展示内容が予告なく変更される場合があります

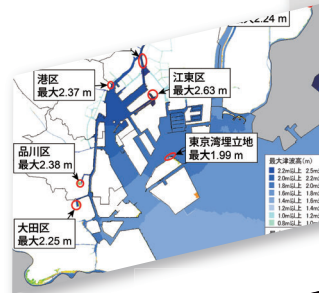
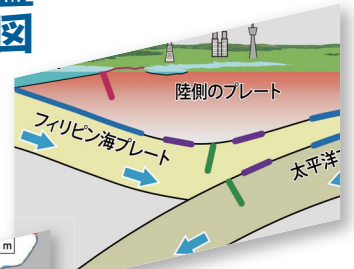
「地質情報展2022とうきょう」は、JSPS科研費22HP0010の助成を受けたものです。





3次元地質地盤図床張り

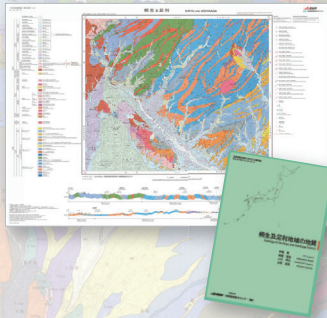
- ◆ 東京の地史
- ◆ 東京の地質
- ◆ 3次元地質地盤図
- ◆ 地震の起こり方
- ◆ 首都直下地震
- ◆ 首都圏周辺で起こる津波
- ◆ 東京の地下水
- ◆ 地中熱利用システム



地質学会
フォトコンテスト
入選作品

展示と解説のコーナー

東京周辺の地質図と
地質標本館新作グッズを
販売します



広域地質図

- 1/5万 富士火山地質図 (第2版)
- 1/200万 日本地質図 (第5版)
- 1/200万 日本の火山 (第3版)

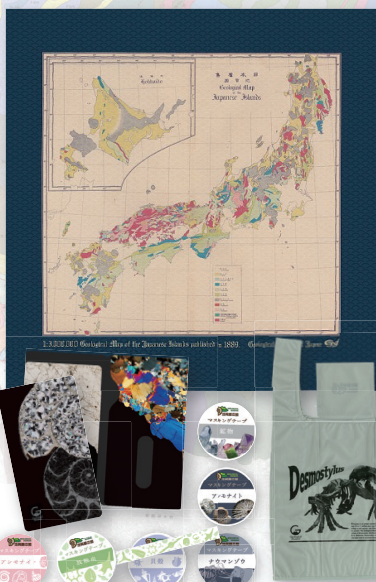
東京周辺地質図

- 1/5万 桐生及足利
- 1/5万 上総大原
- 1/5万 身延
- 1/2.5万 八丈島火山地質図

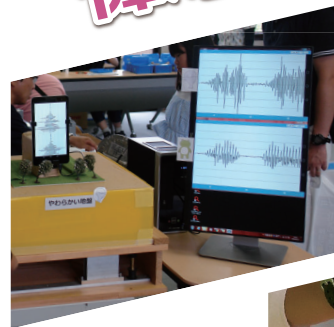
地質標本館グッズ

- 風呂敷 日本群島地質図
- 折りたたみトート
- デスマスチルス
- マスキングテープ6種
 - ・ナウマンゾウ
 - ・放散虫
 - ・貝殻
 - ・鉱物
 - ・アンモナイト：イラスト / 写真
- マルチケース2種
 - ・アンモナイト
 - ・かんらん岩
- ミニタオル3種
 - ・ナウマンゾウ
 - ・アンモナイト
 - ・放散虫
- フォトスケール

特別出張販売



体験コーナー



地盤の
ゆれ実験



液状化実験



地質ジオラマ
模型

感染症拡大防止対策
へのご協力をお願い
いたします。

