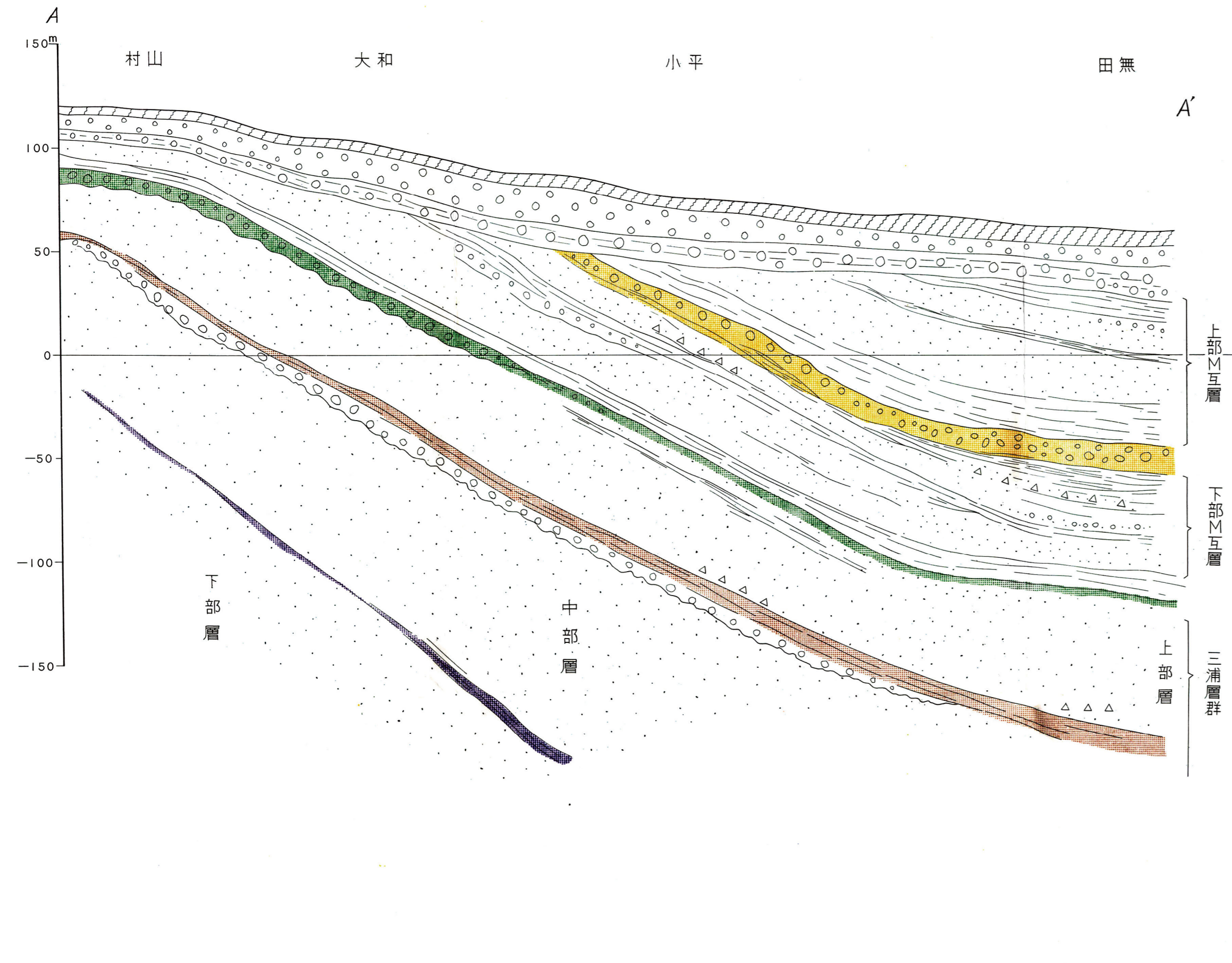
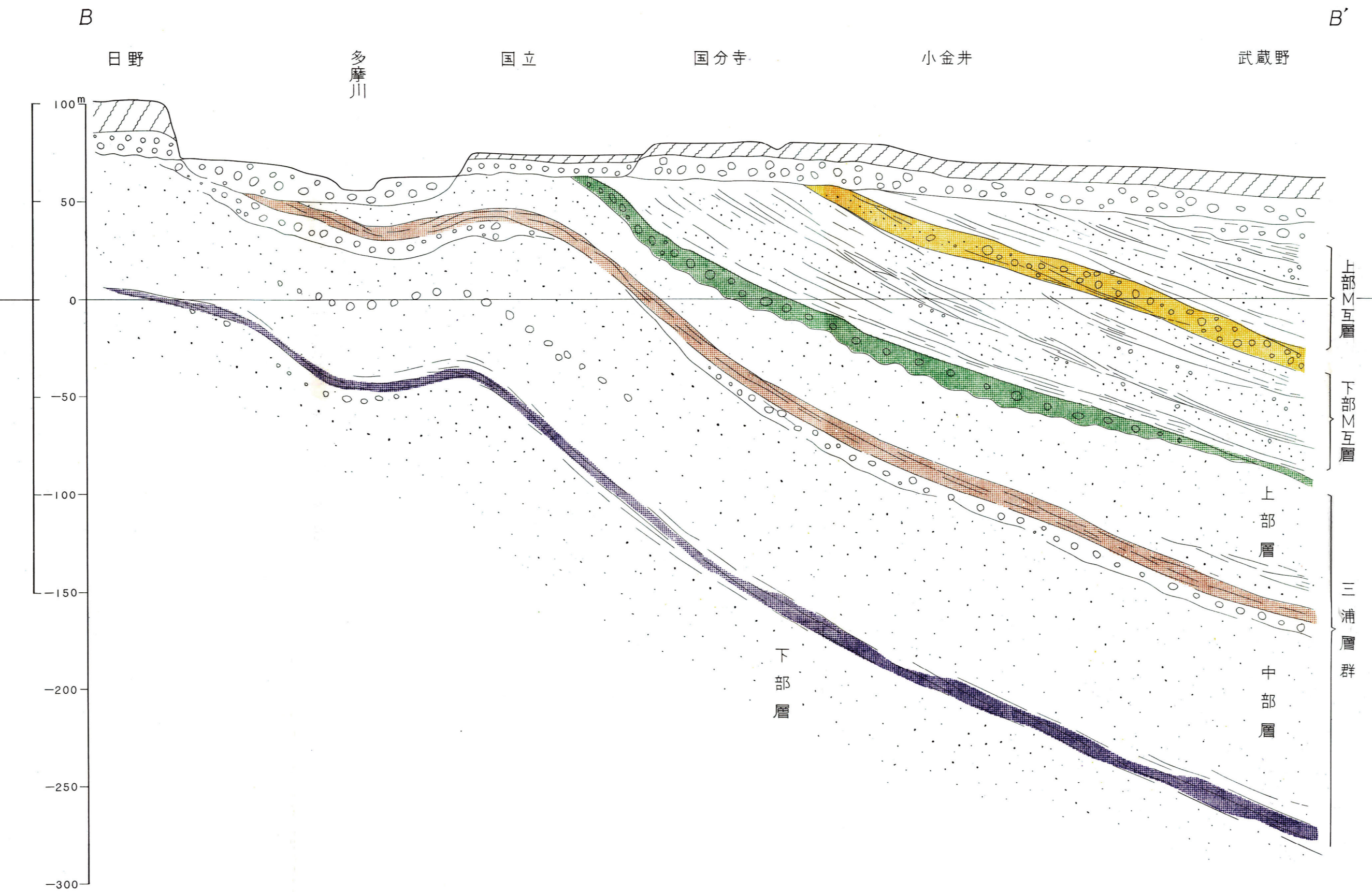


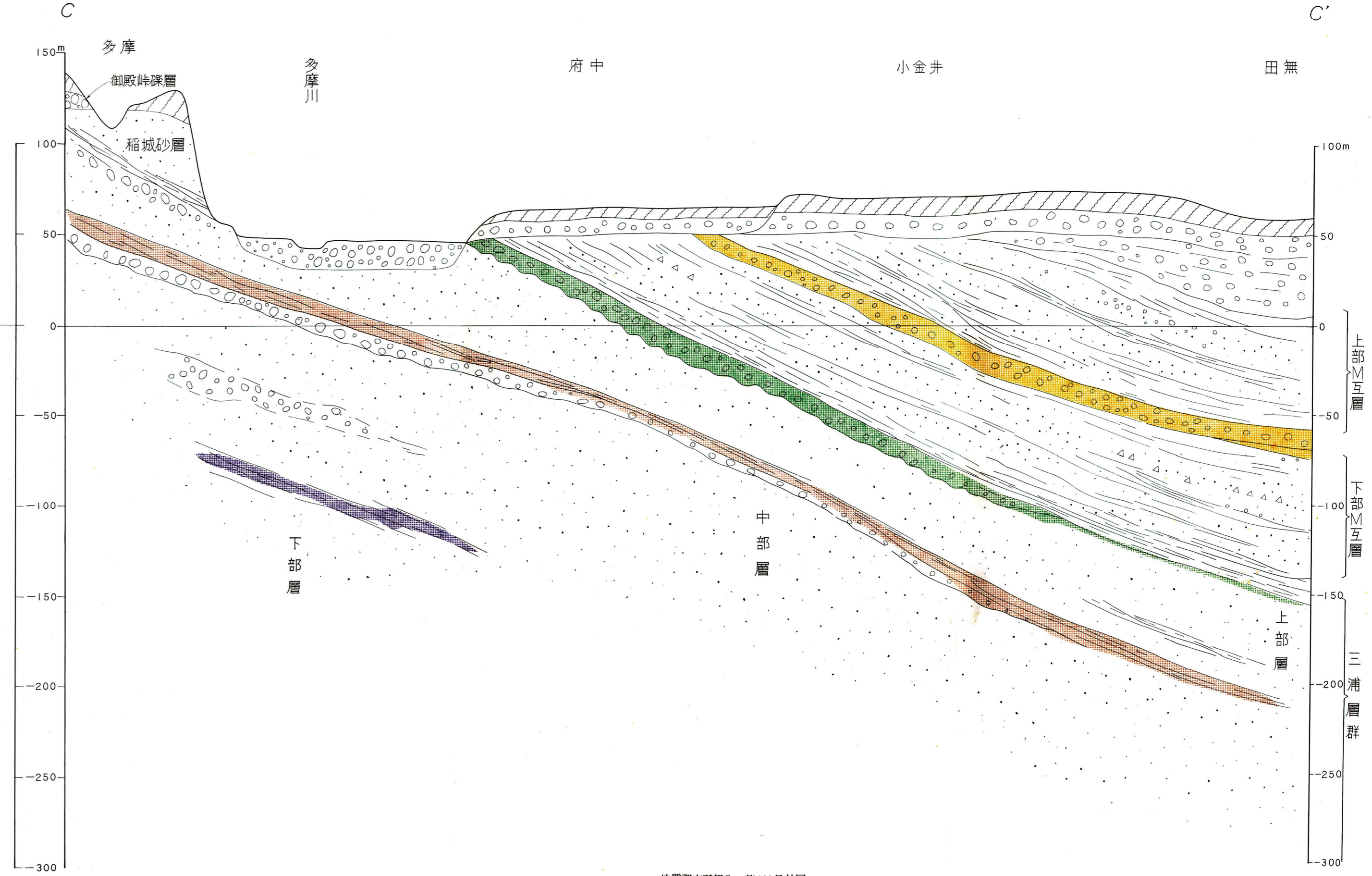
A - A' 断面图



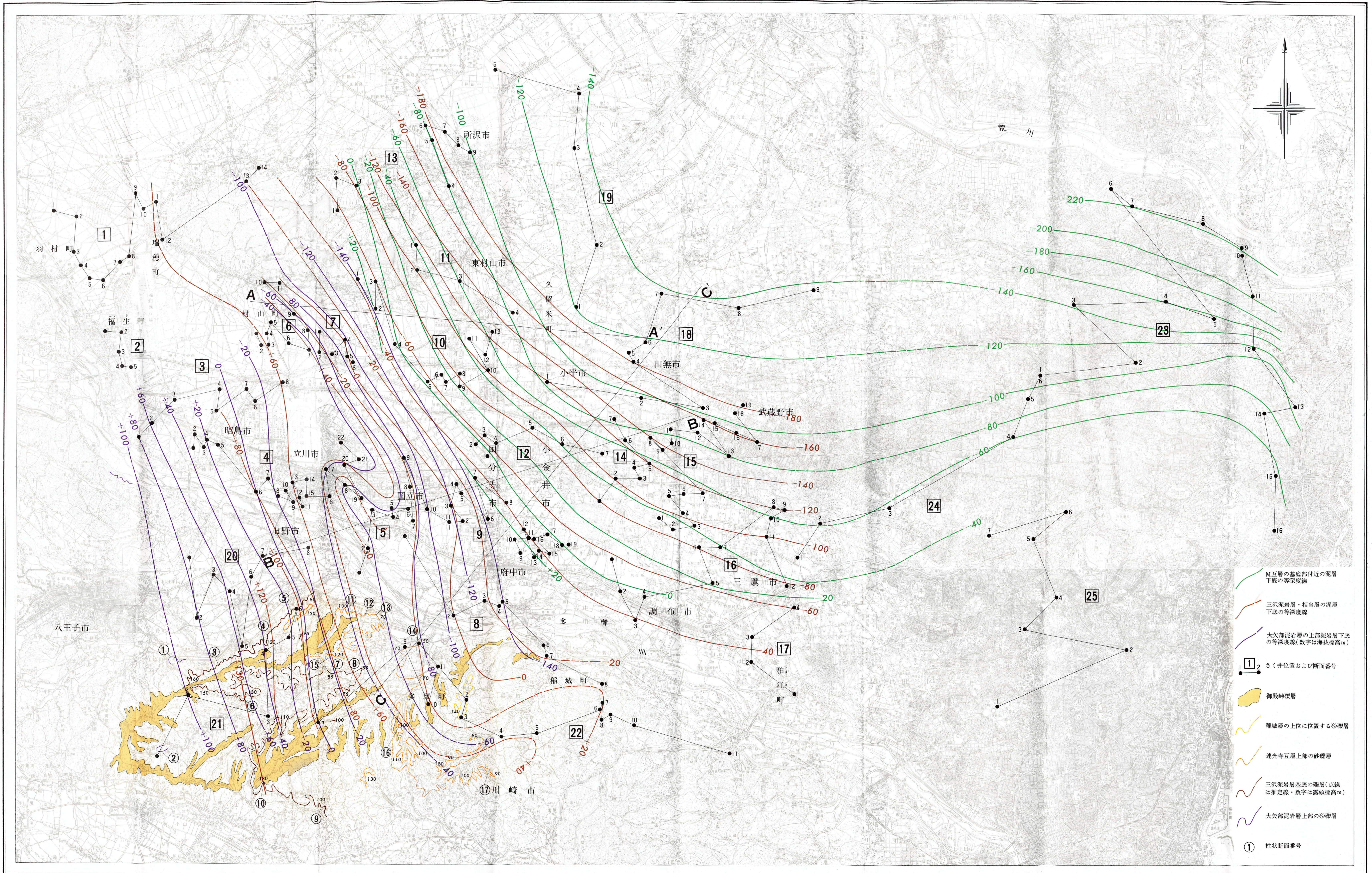
B - B' 断面图



C - C' 断面图

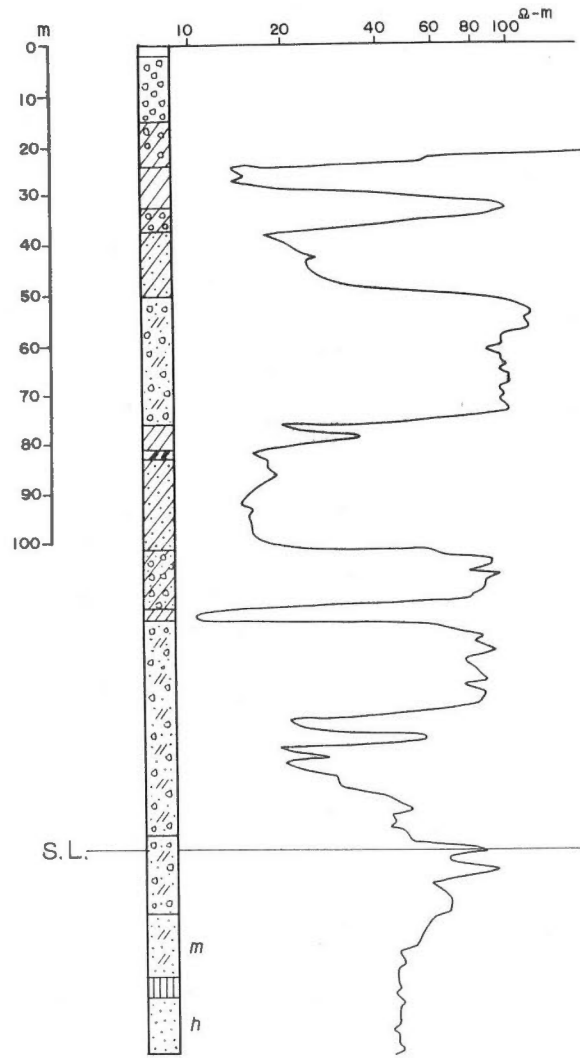


三多摩地域の地層界等深度線

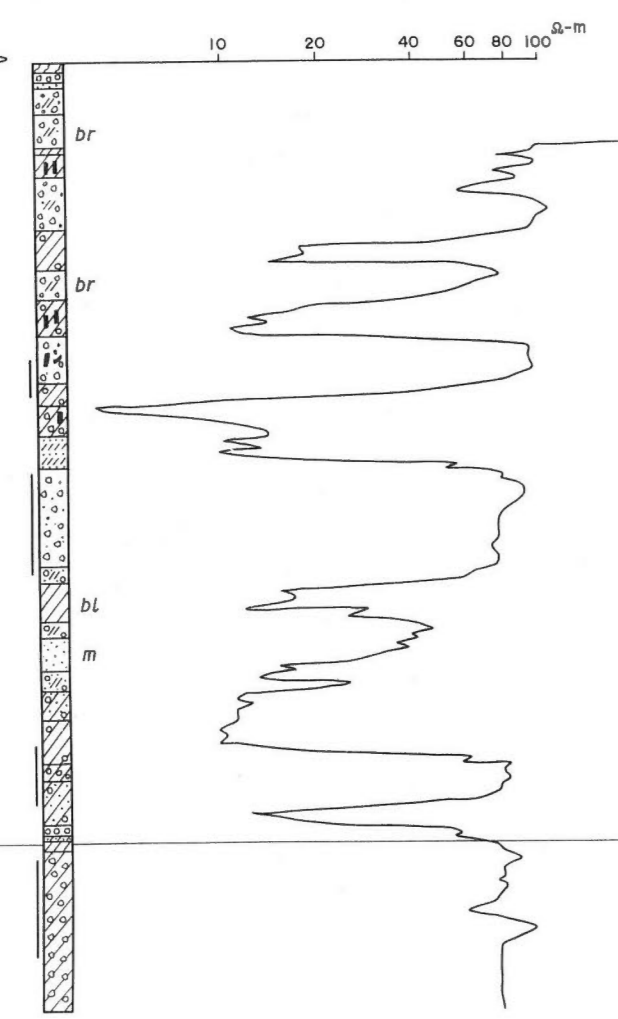


1 : 50,000

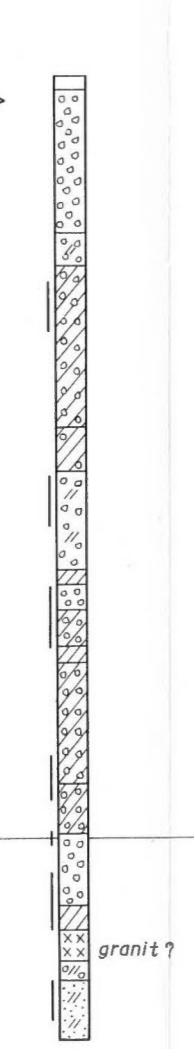
1 東京都調査井



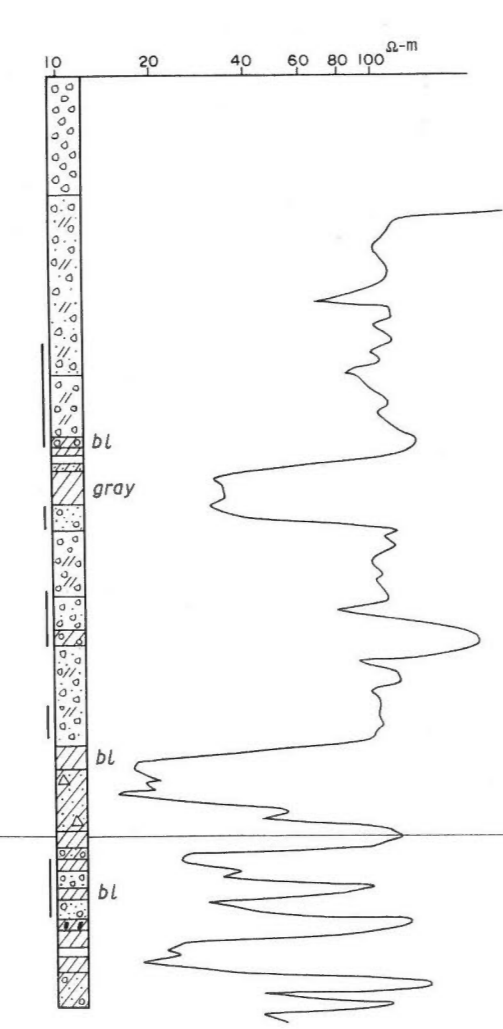
2 日野自動車 k.k. No. 2



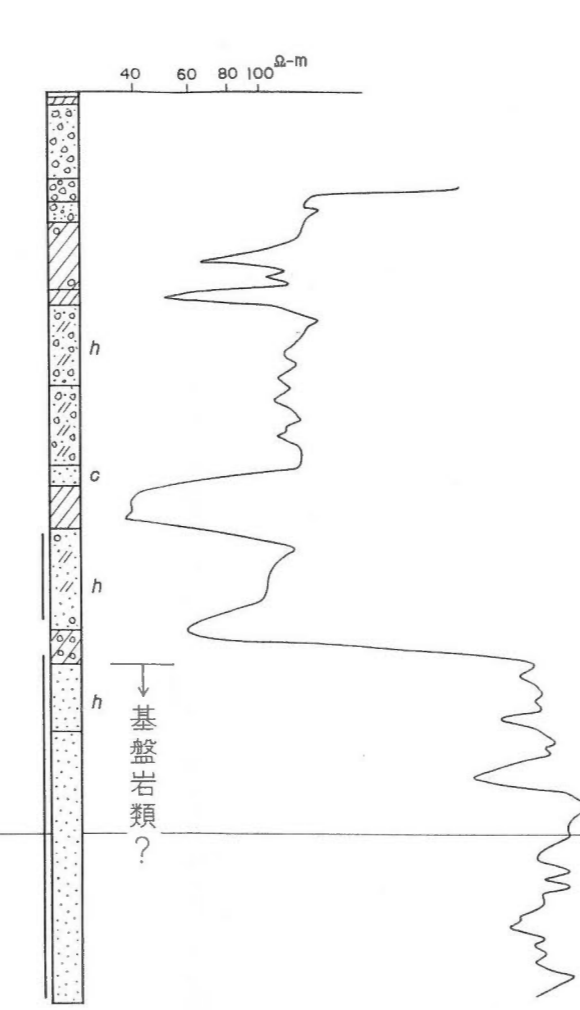
3 羽村町上水 No.1



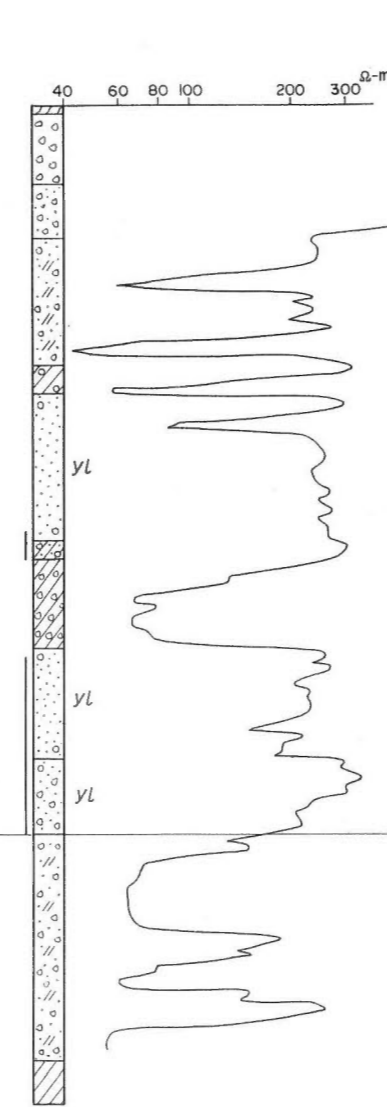
4 羽村町 上水 No.2



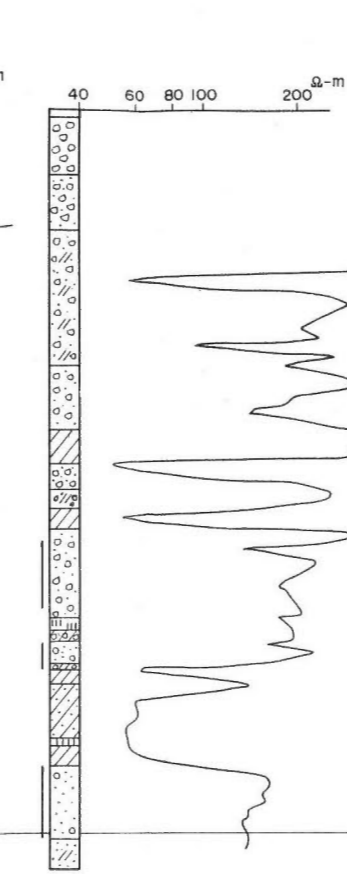
5 羽村町 上水 No.3



6 新都市公社



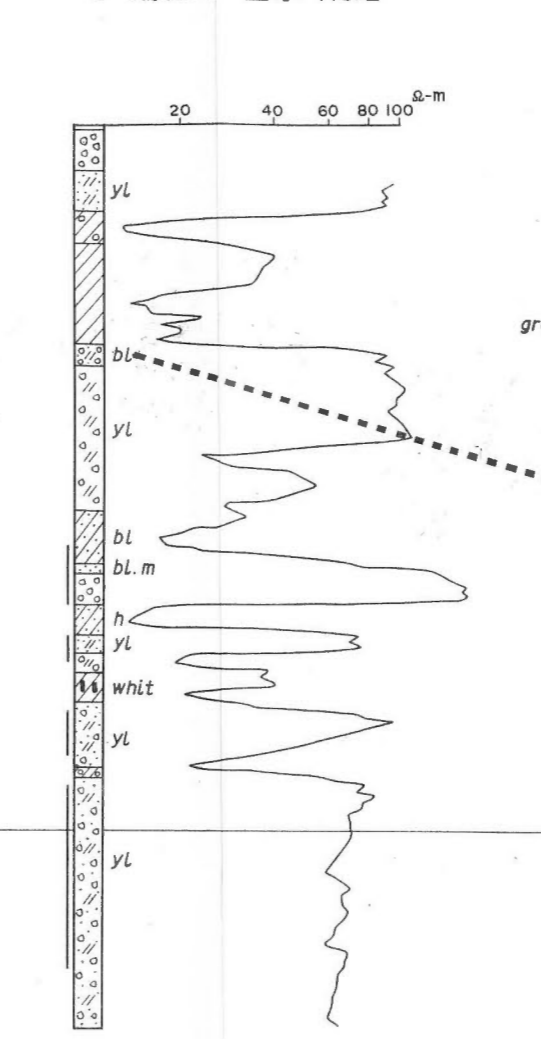
7 都営住宅



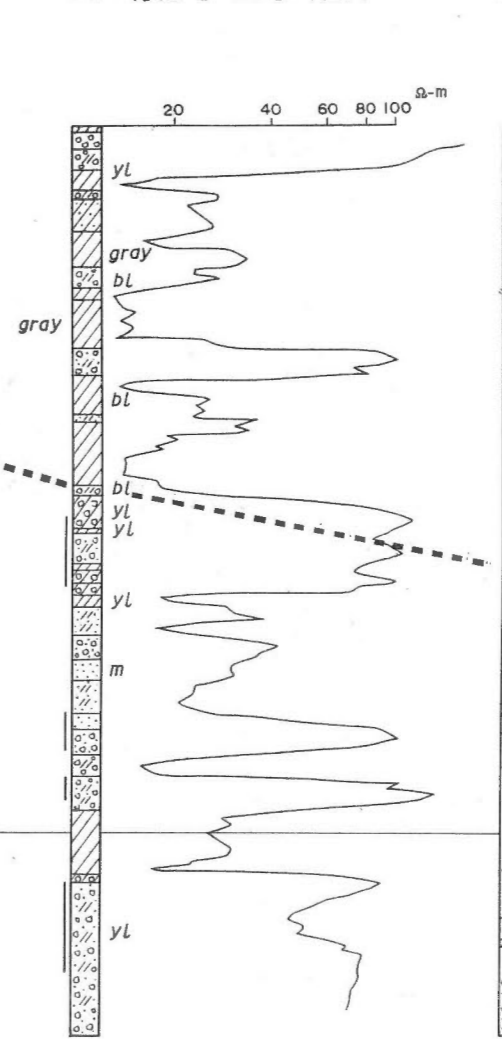
8 都営住宅



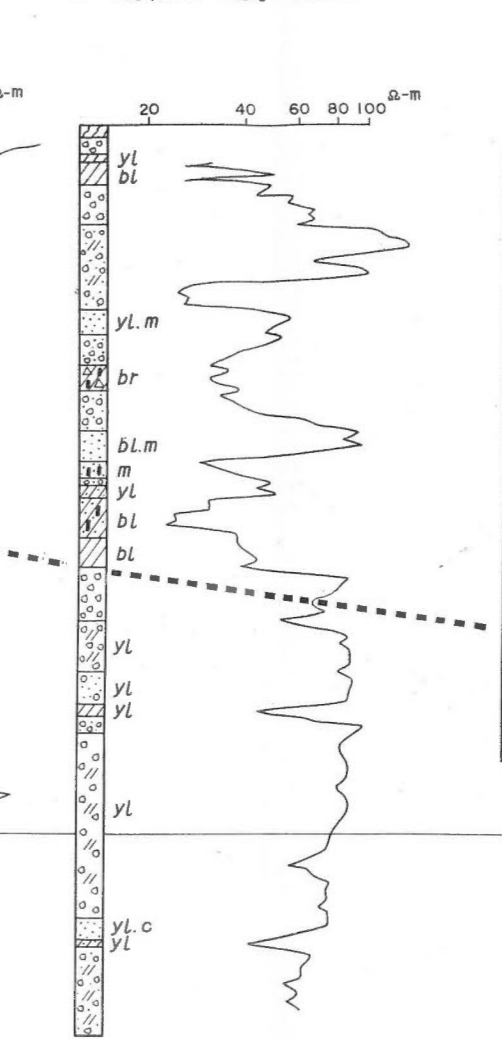
9 瑞穂町 上水 No.2



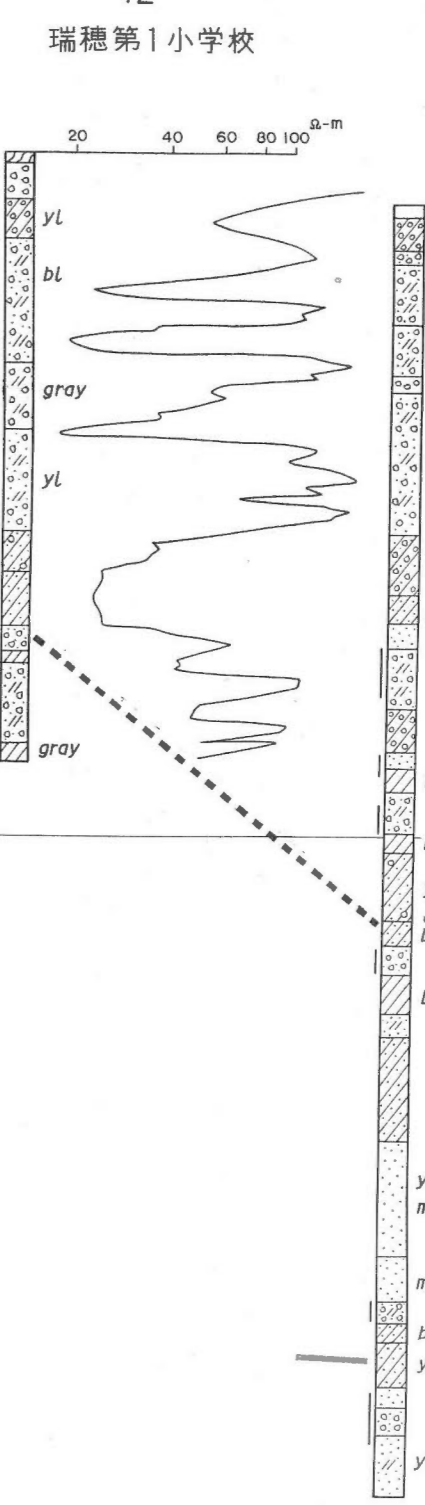
10 瑞穂町 上水 No.1



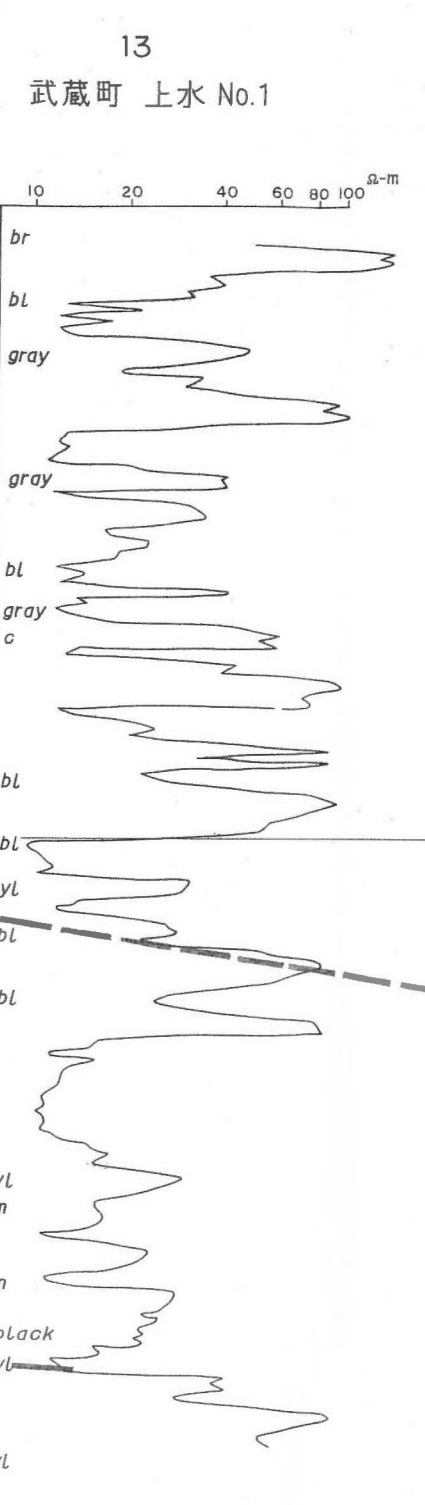
11 瑞穂町 上水 No.3



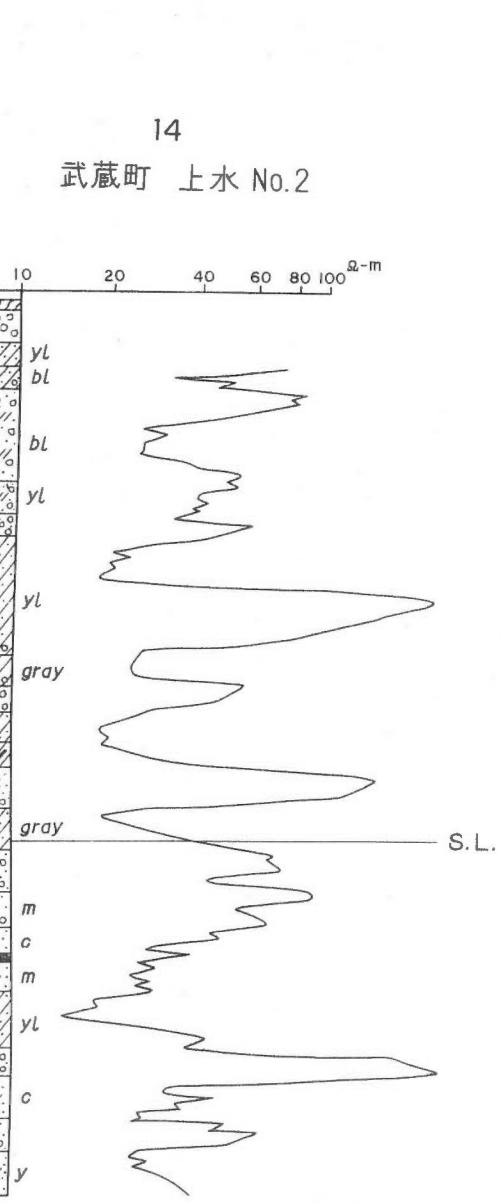
12 瑞穂第1小学校



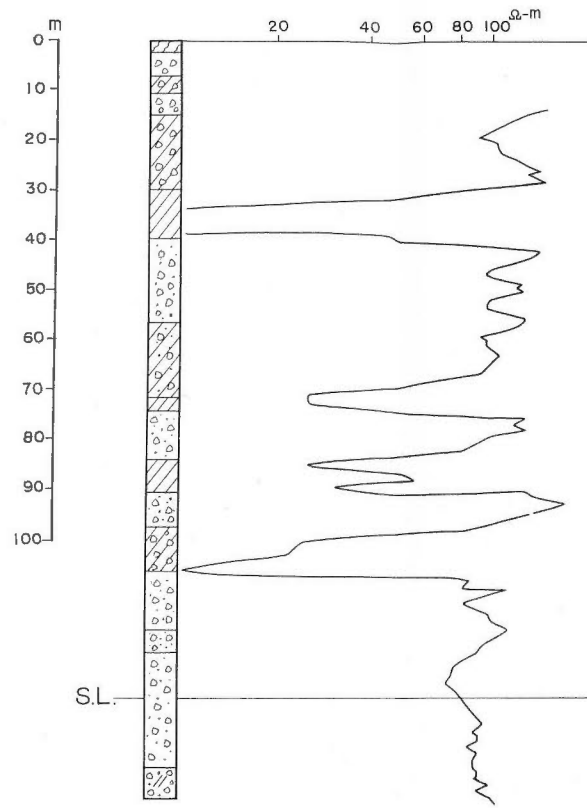
13 武蔵町 上水 No.1



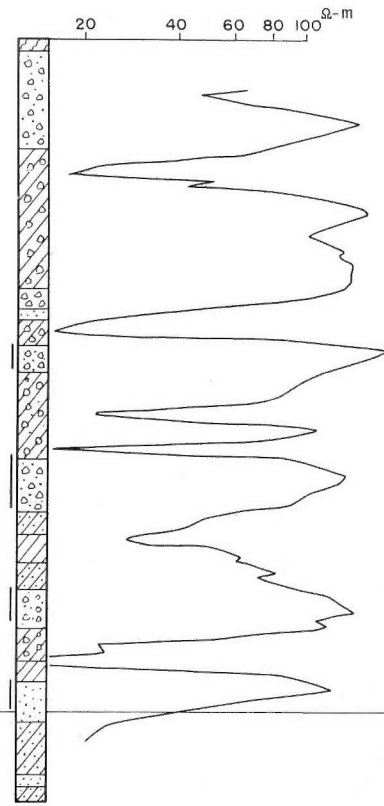
14 武蔵町 上水 No.2



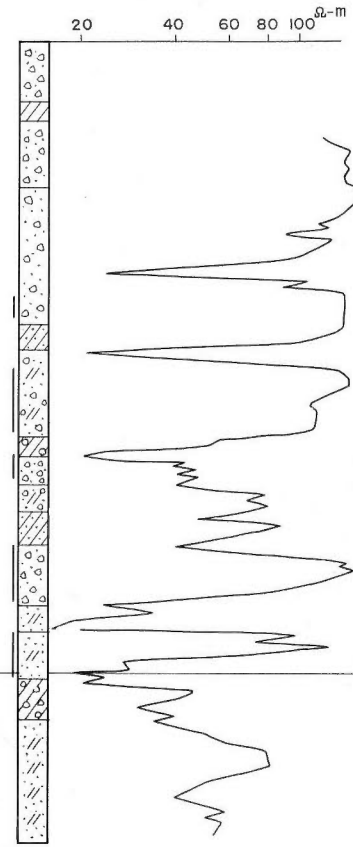
1 福生町上水 No.3井



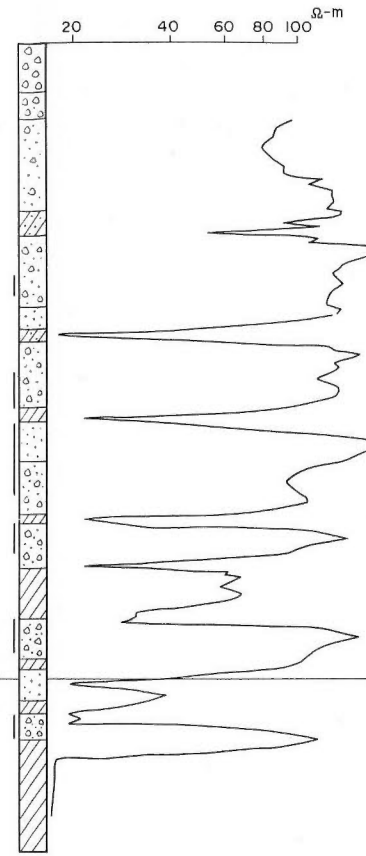
2 福生町上水 No.5井



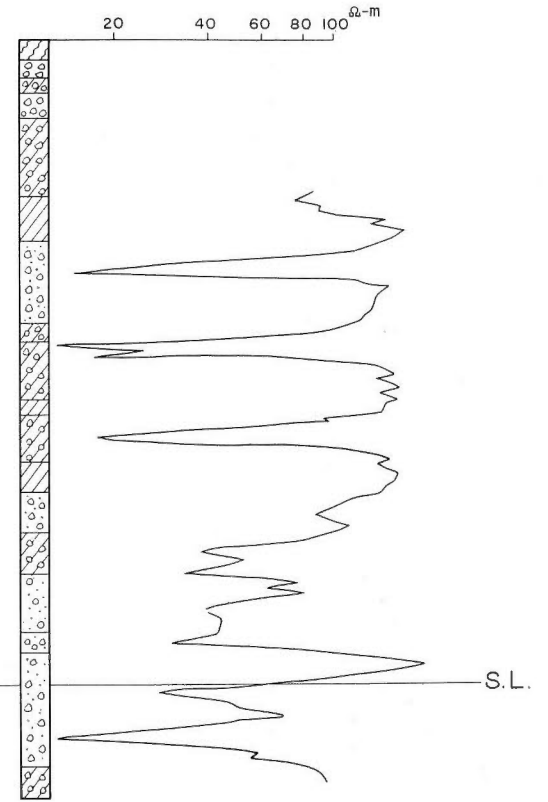
3 福生町上水 No.4井

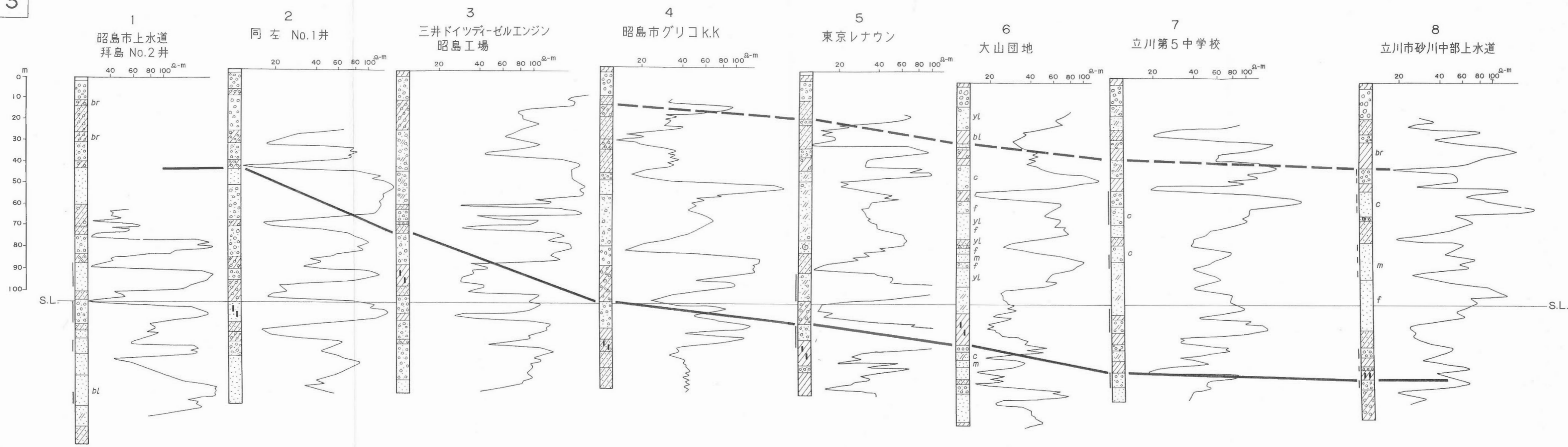


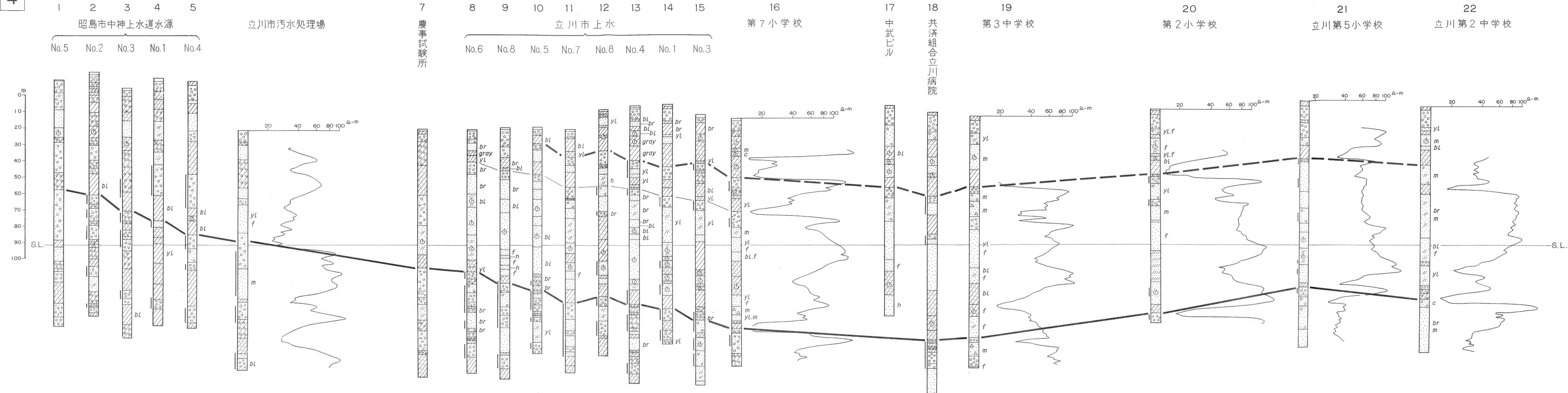
4 福生町上水 No.6井



5 福生町上水 No.7井







1
日野市衛生処理場

2
国立市清化園
(衛生処理場)

3
国立市上水道
No.6

4
同左
No.3

5
同左
No.2

6
同左
No.1

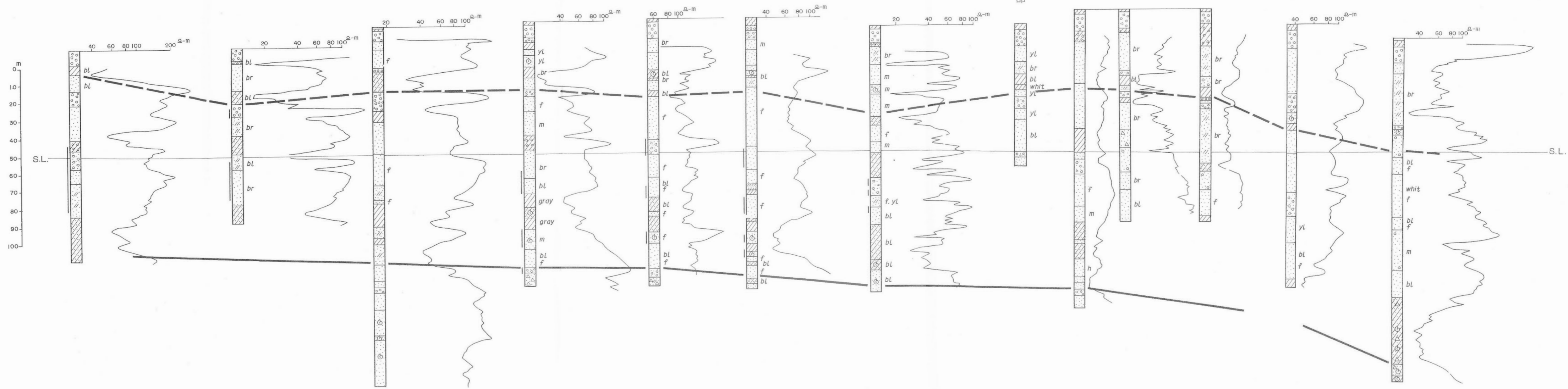
7
同左
No.5

8
一橋大学本部

9
国鉄技術研究所

10
国立市上水
No.4

11
府中市上水西部
No.2



1 湖南处理場 No.6

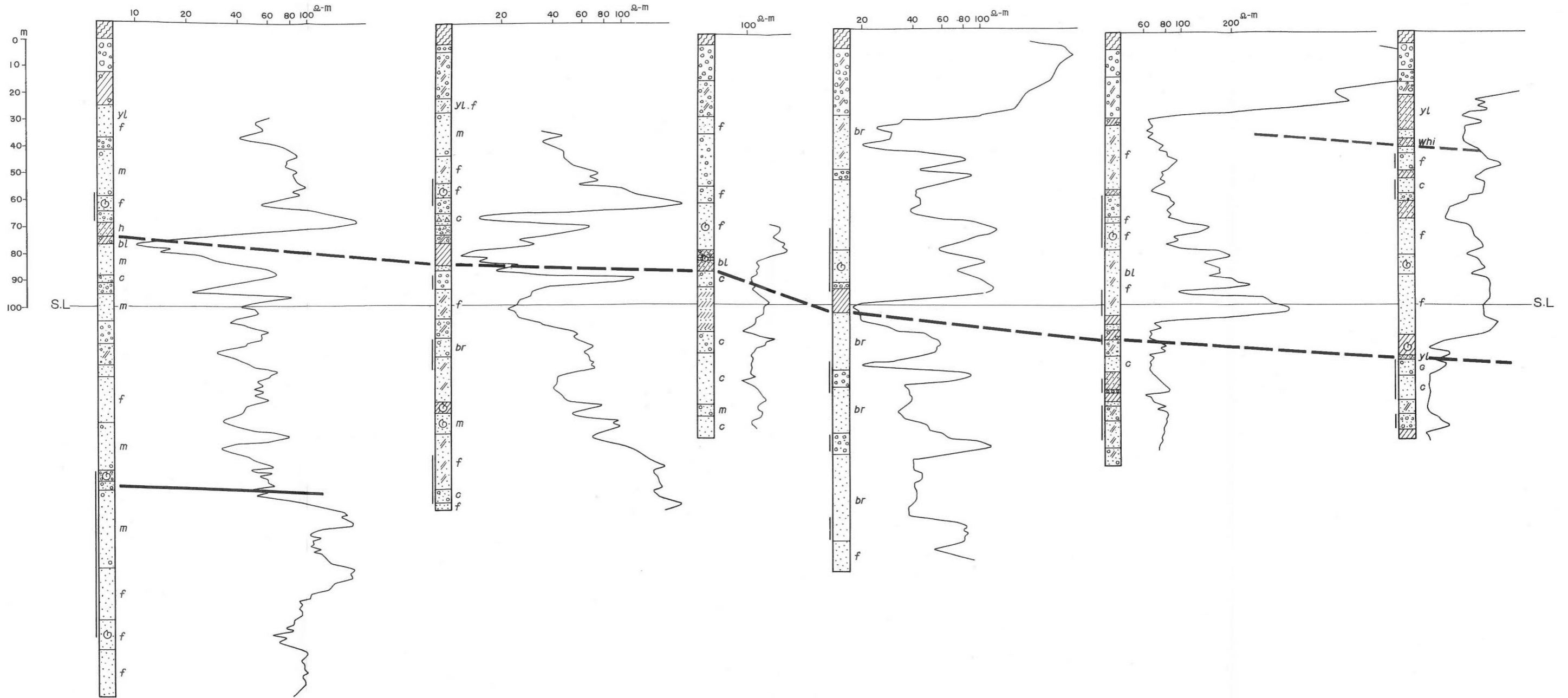
2 玉川上水砂利鉦区

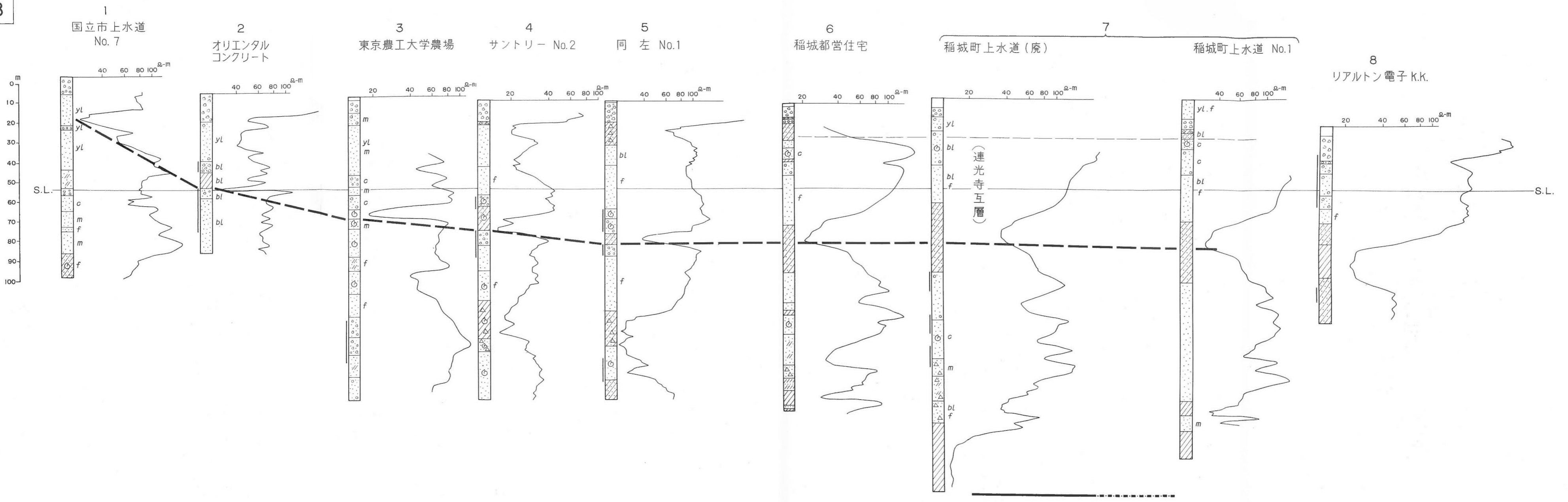
3 立正交成会

4 森永乳業 No.1

5 富士自動車

6 大和町米空軍基地





1 上水道西部 No.2

2 東芝

3 上水道西部 No.1

4 東鉄アパート

5 警視庁療養所

6 府中刑務所

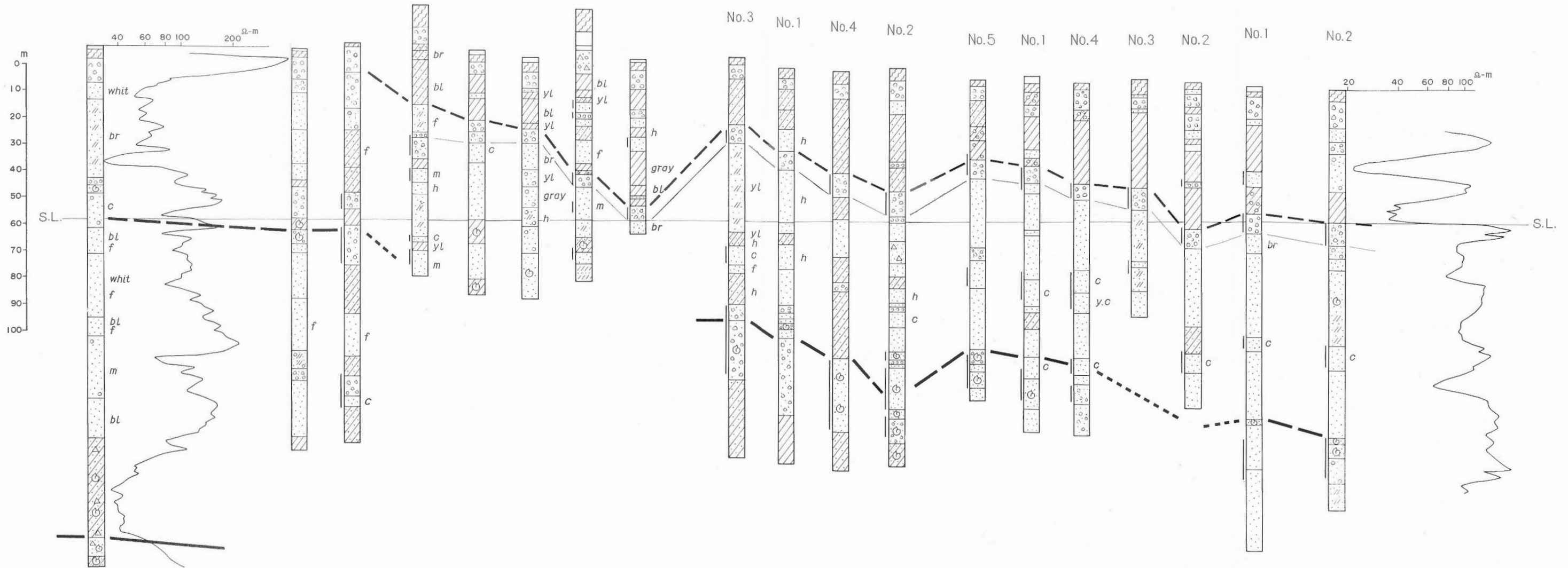
7 国鉄中央教修所

8 府中少年院

9 10 11 12 府中市中部上水道

13 14 15 16 17 府中市米軍基地

18 19 府中市東部上水道



1 大和町上水道 No.4

2 同左 No.3

3 同左 No.1

4 大和町簡易水道

5 小平市上水道 No.1

6 同左 No.3

7 同左 No.2

8 同左 No.4

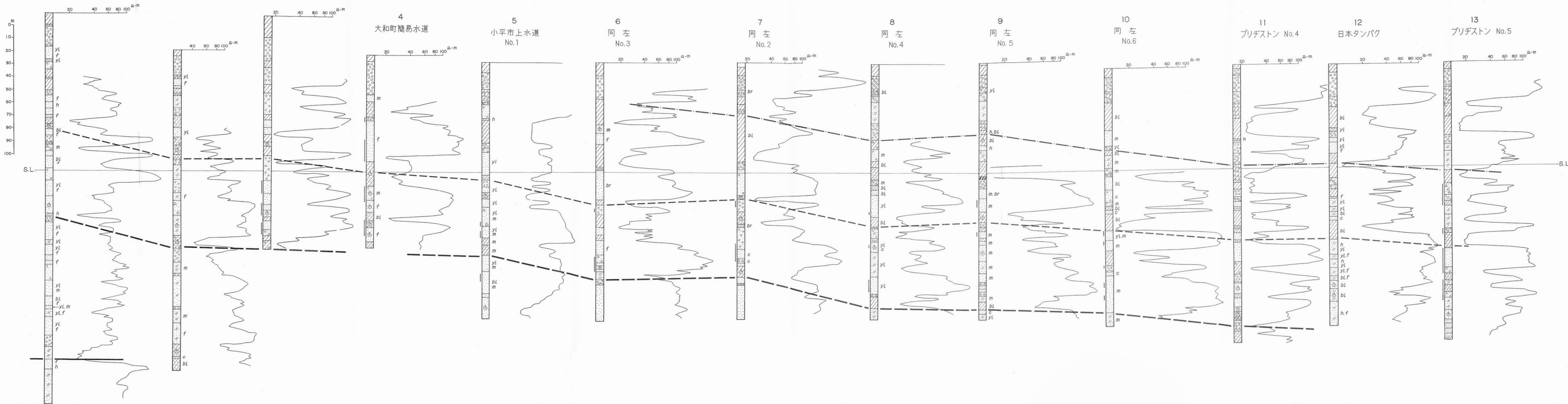
9 同左 No.5

10 同左 No.6

11 プリヂェストン No.4

12 日本タンパク

13 プリヂェストン No.5



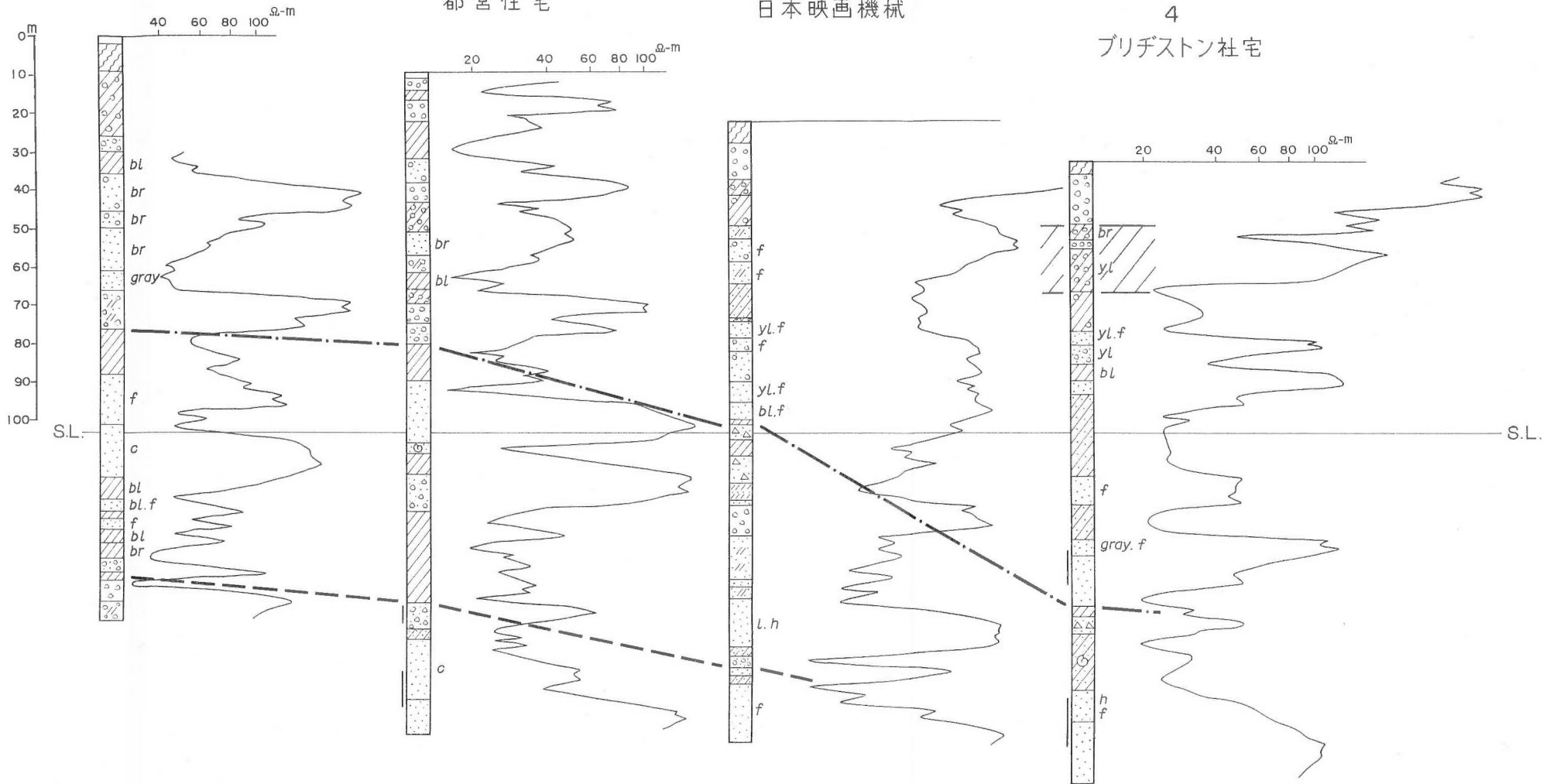


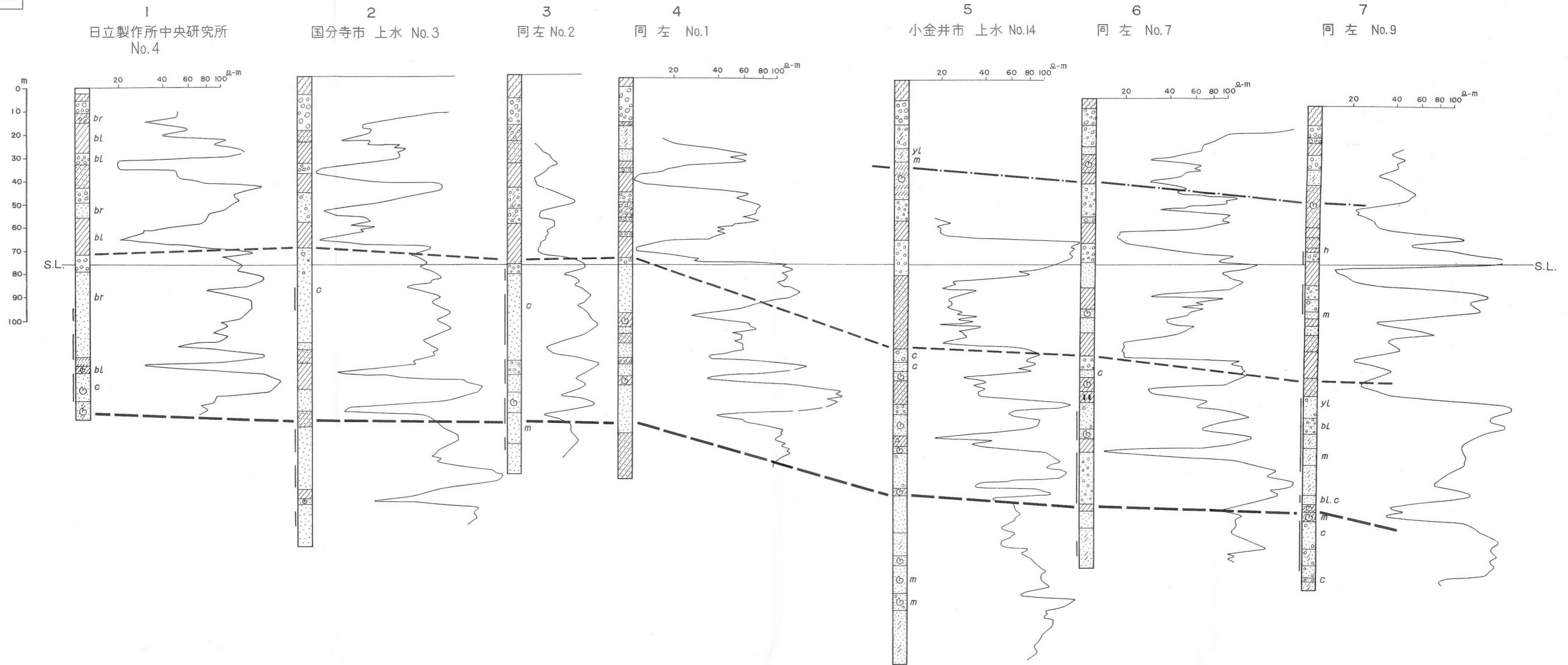
1
西武園

2
都営住宅

3
日本映画機軸

4
ブリヂストン社宅

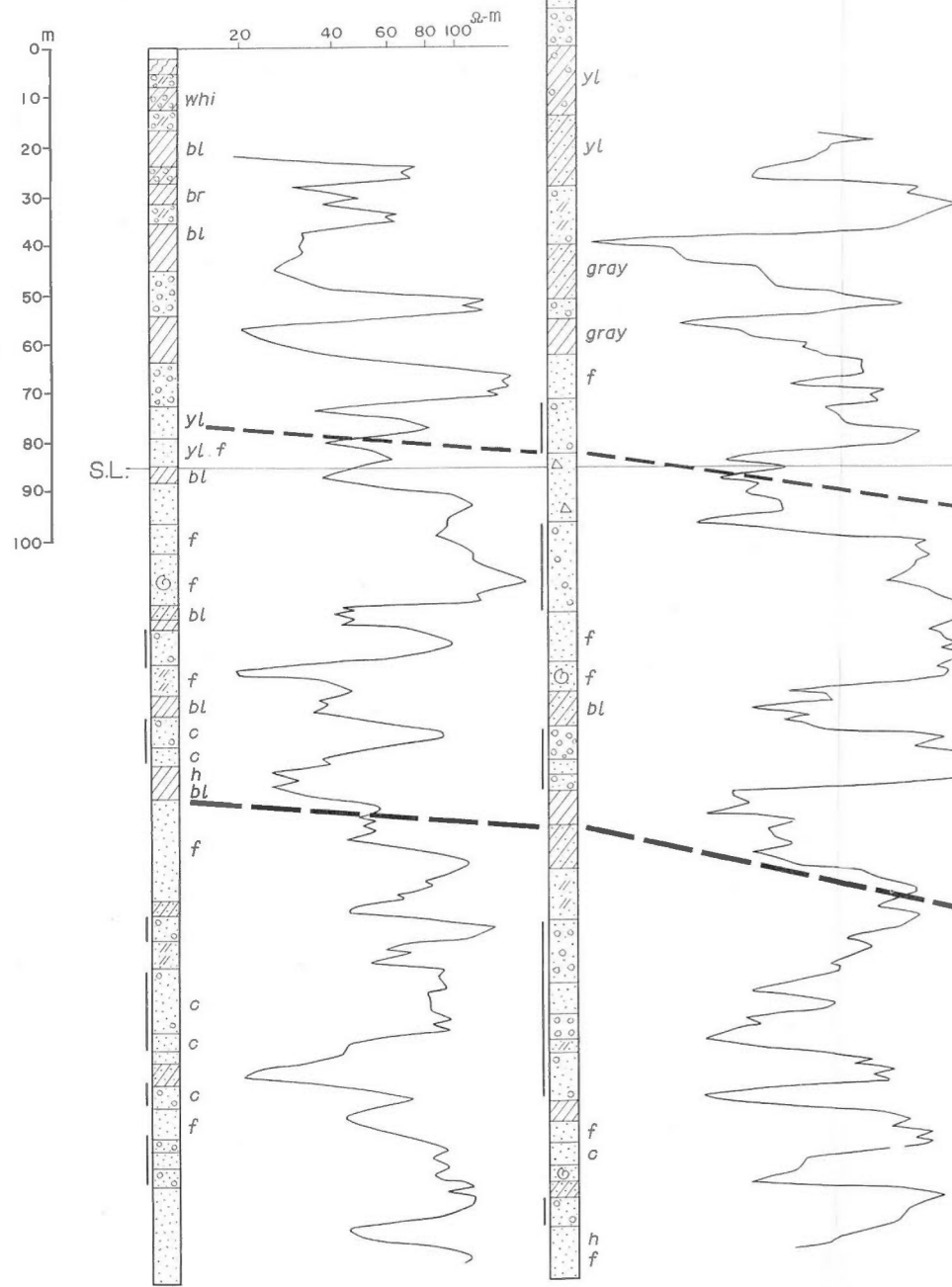




2 同左 No.1

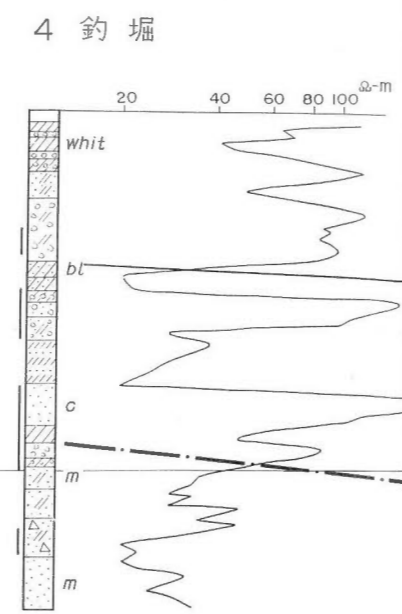
3 同左 No.3

1 所沢市上水西部 No.4



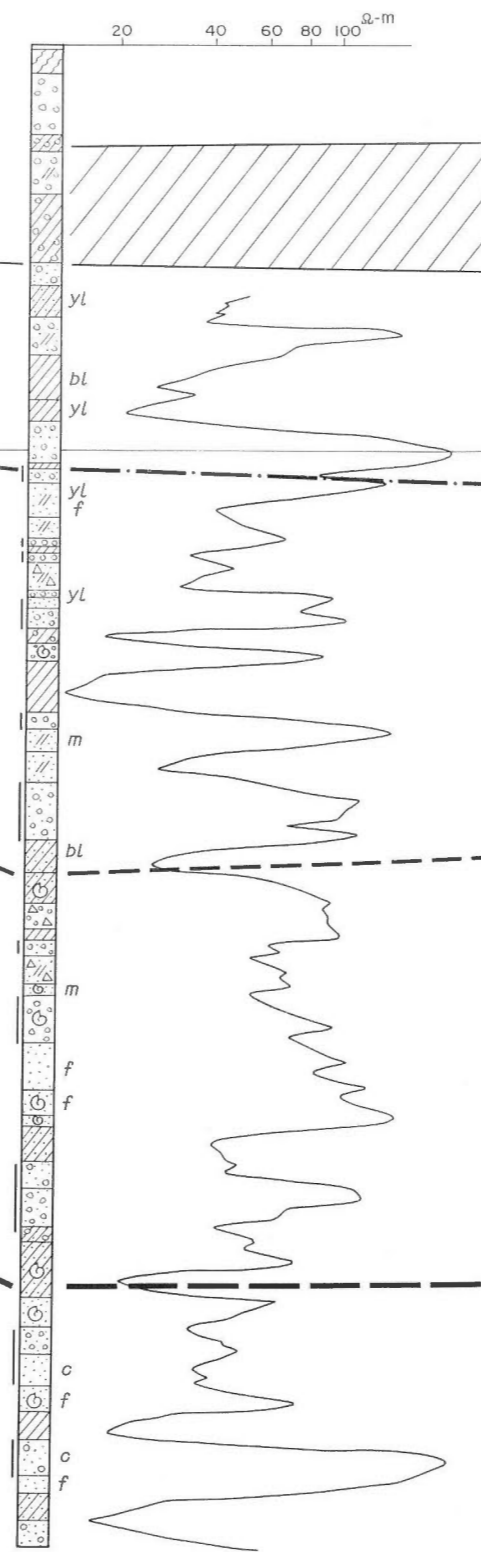
20 40 60 80 100^{Ω-m}

4 釣堀



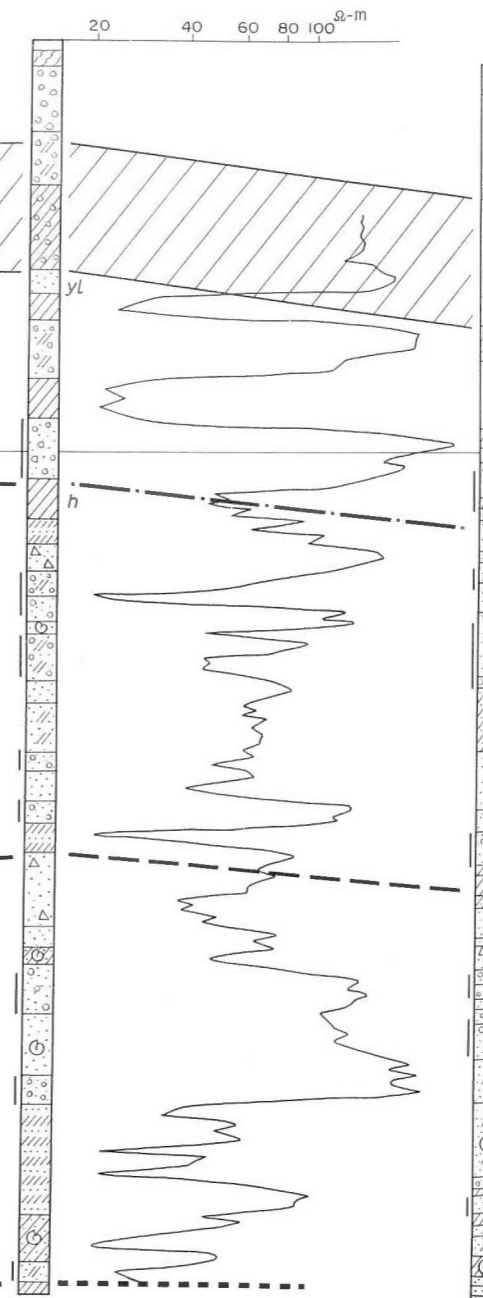
20 40 60 80 100^{Ω-m}

5 所沢市上水北部 No.8



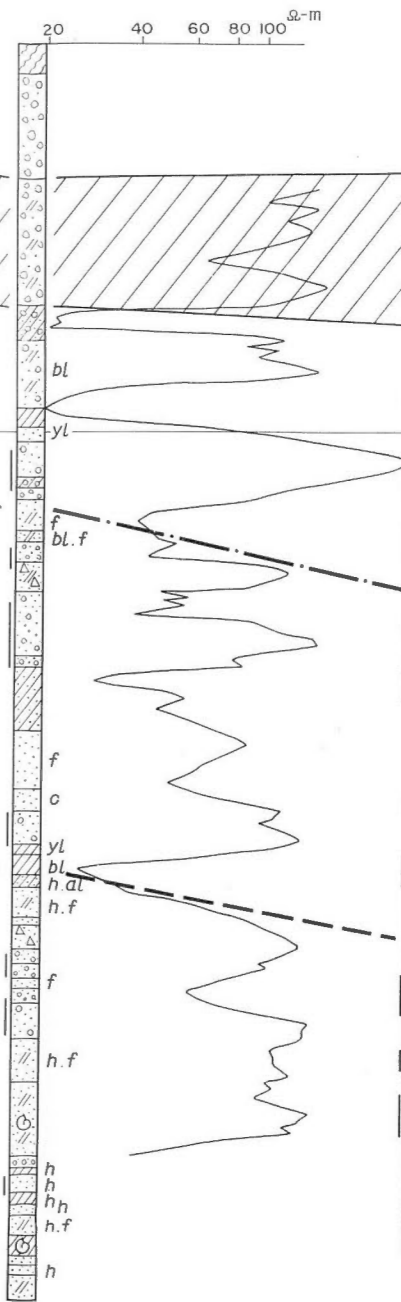
20 40 60 80 100^{Ω-m}

6 同左 No.6



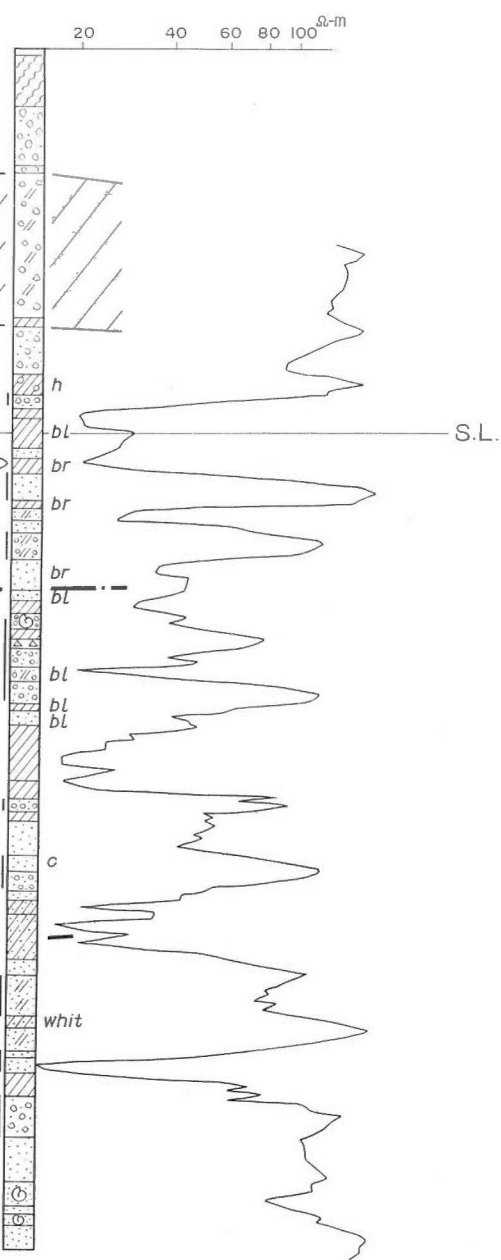
20 40 60 80 100^{Ω-m}

7 同左 No.4



20 40 60 80 100^{Ω-m}

8 同左 No.5



20 40 60 80 100^{Ω-m}

1 自動車試験所

2 小金井市上水道 No.12

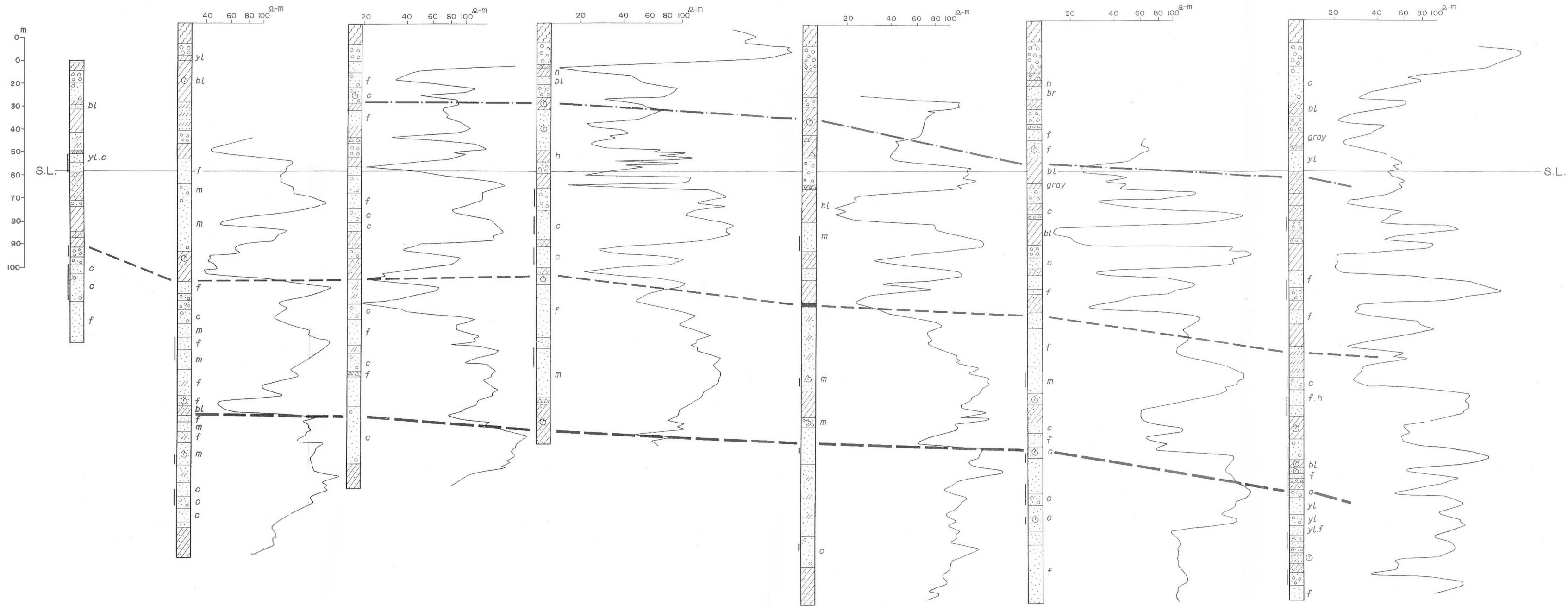
3 同左 No.8

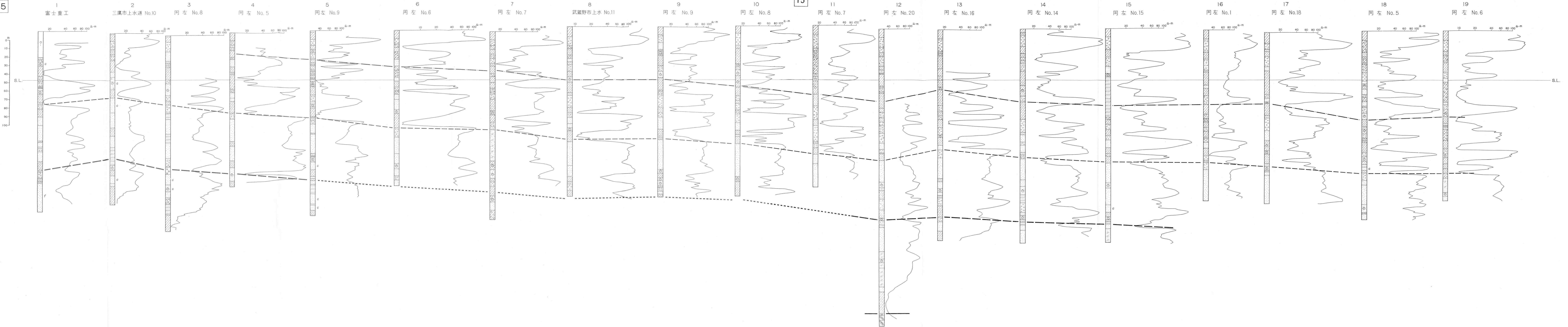
4 同左 No.5

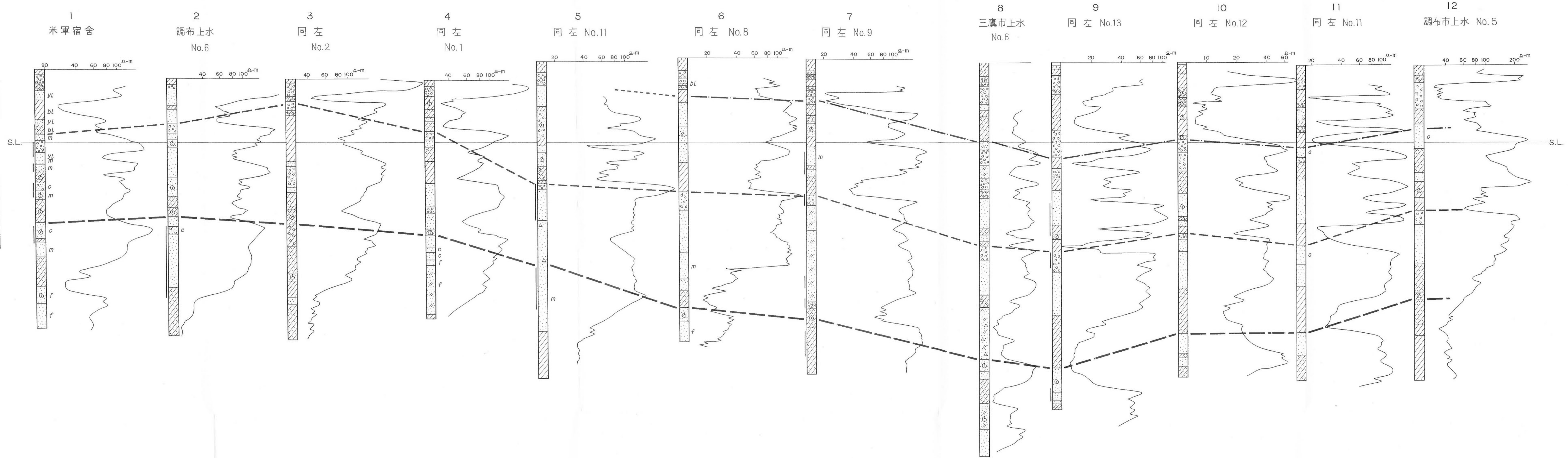
5 同左 No.13

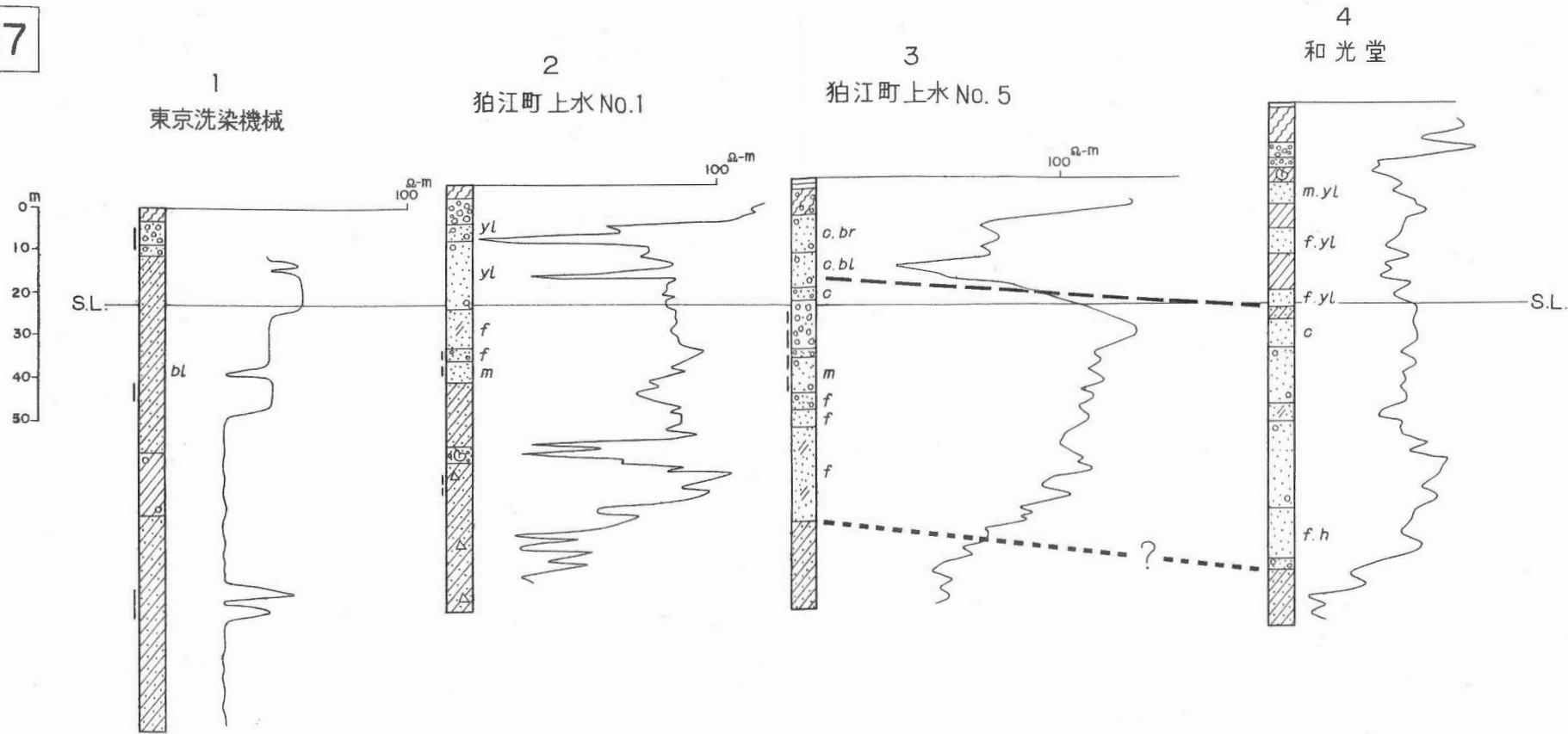
6 同左 No.11

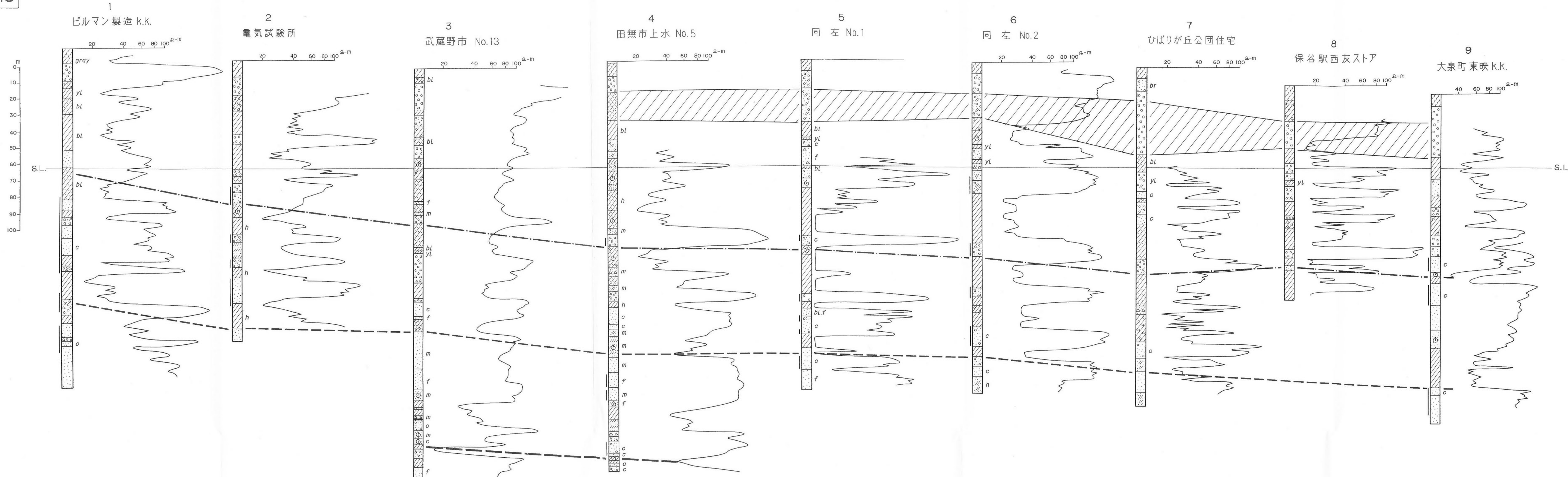
7 同左 No.10











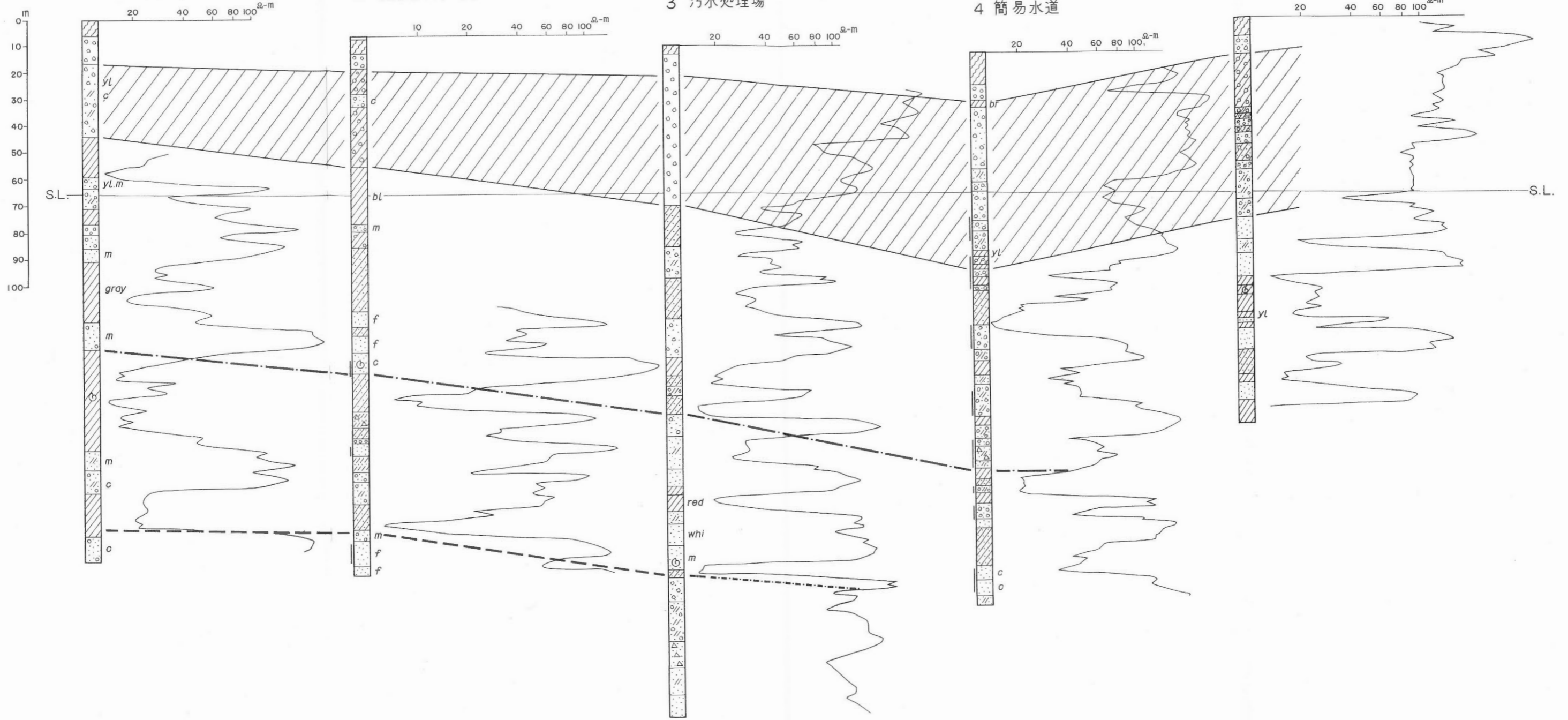
1 久留米市上水
第2給水場

2 清瀬都営住第10

3 汚水処理場

4 簡易水道

5 農林省 No.3



1 岩崎通信機

2 帝国人絹
東京研究所

3 小西六写真
KK

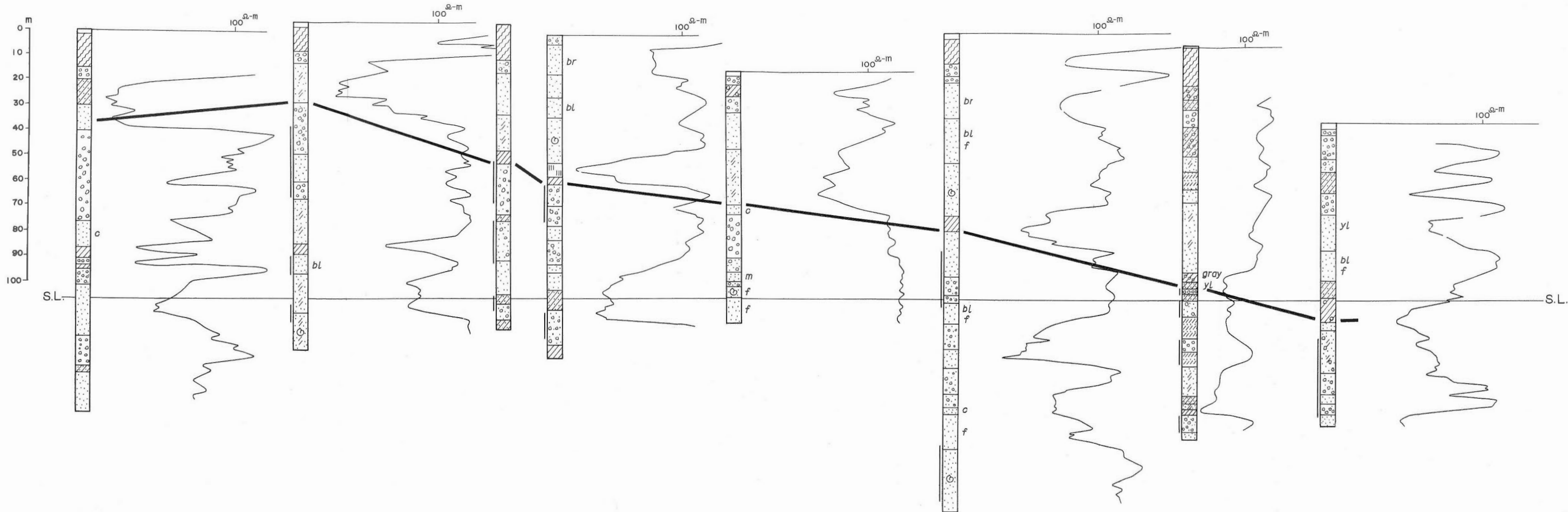
4 公団
No.3

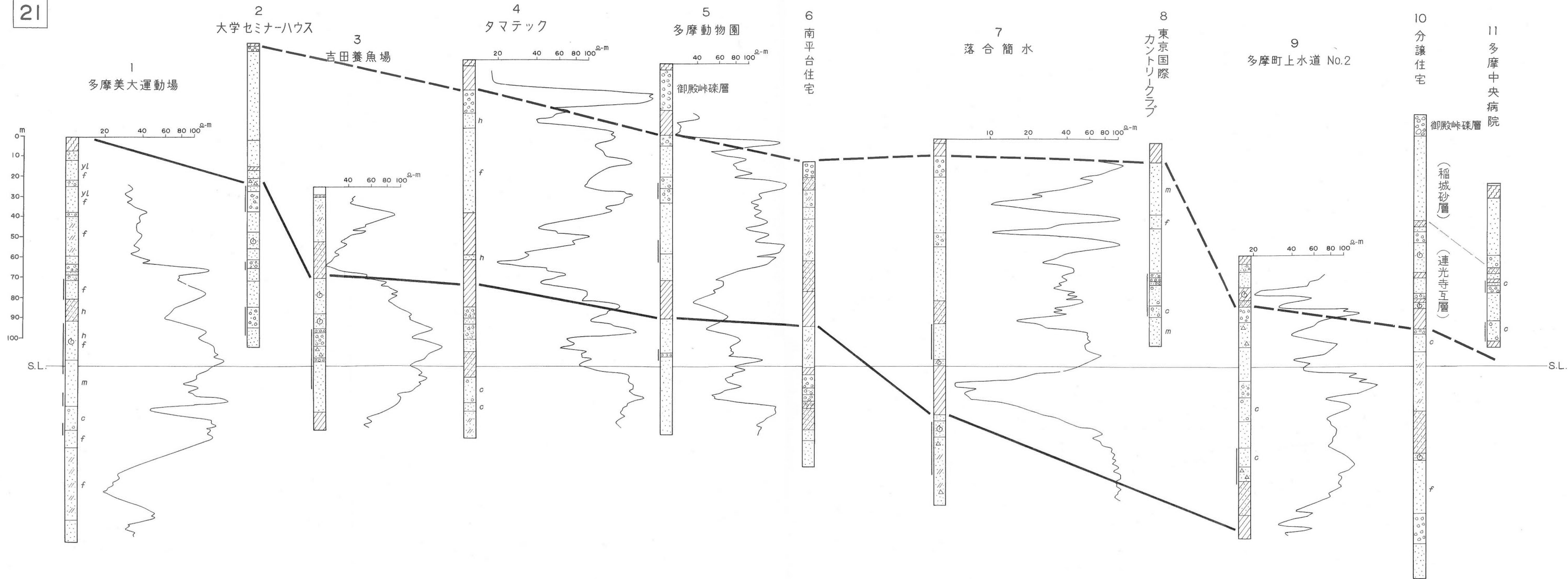
5 池田建設団地

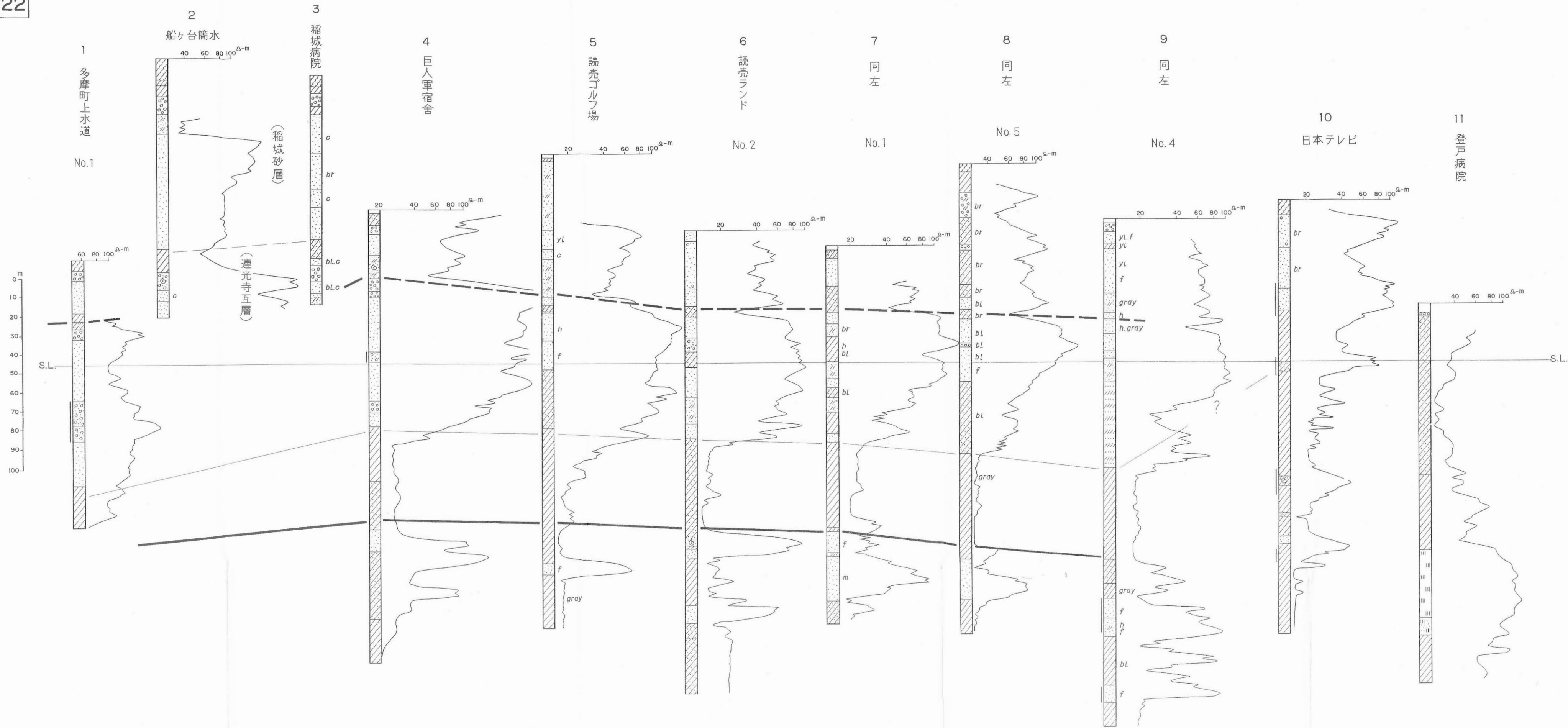
6 公団
No.4

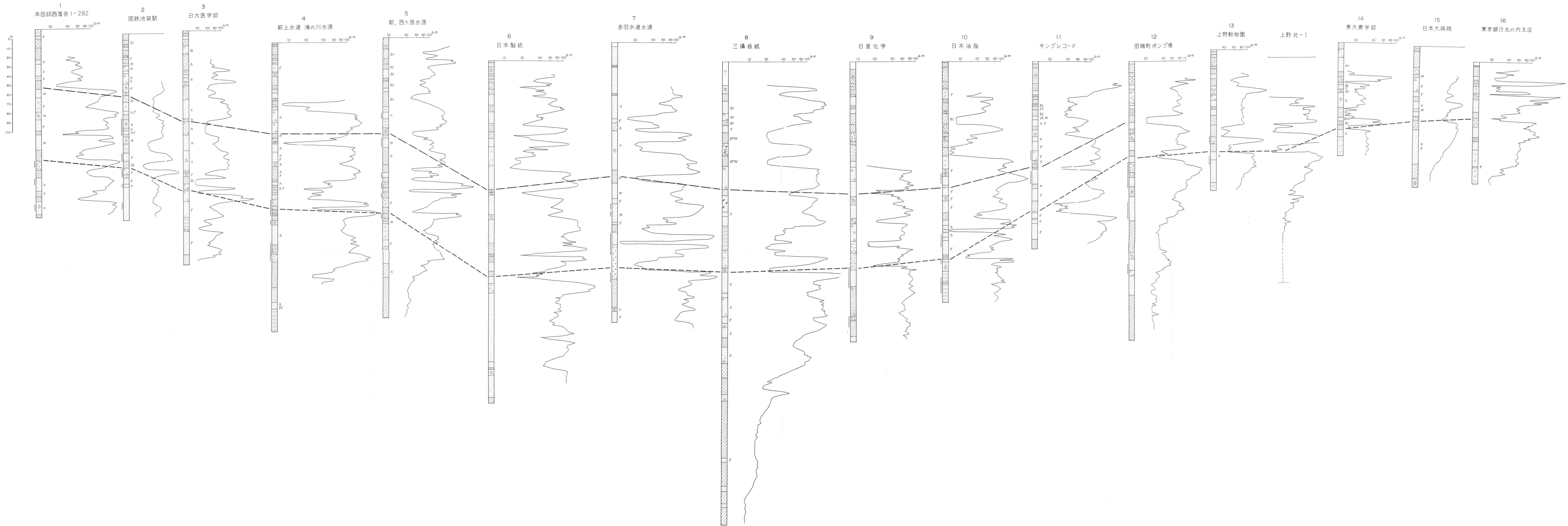
7 日野市上水
No.1

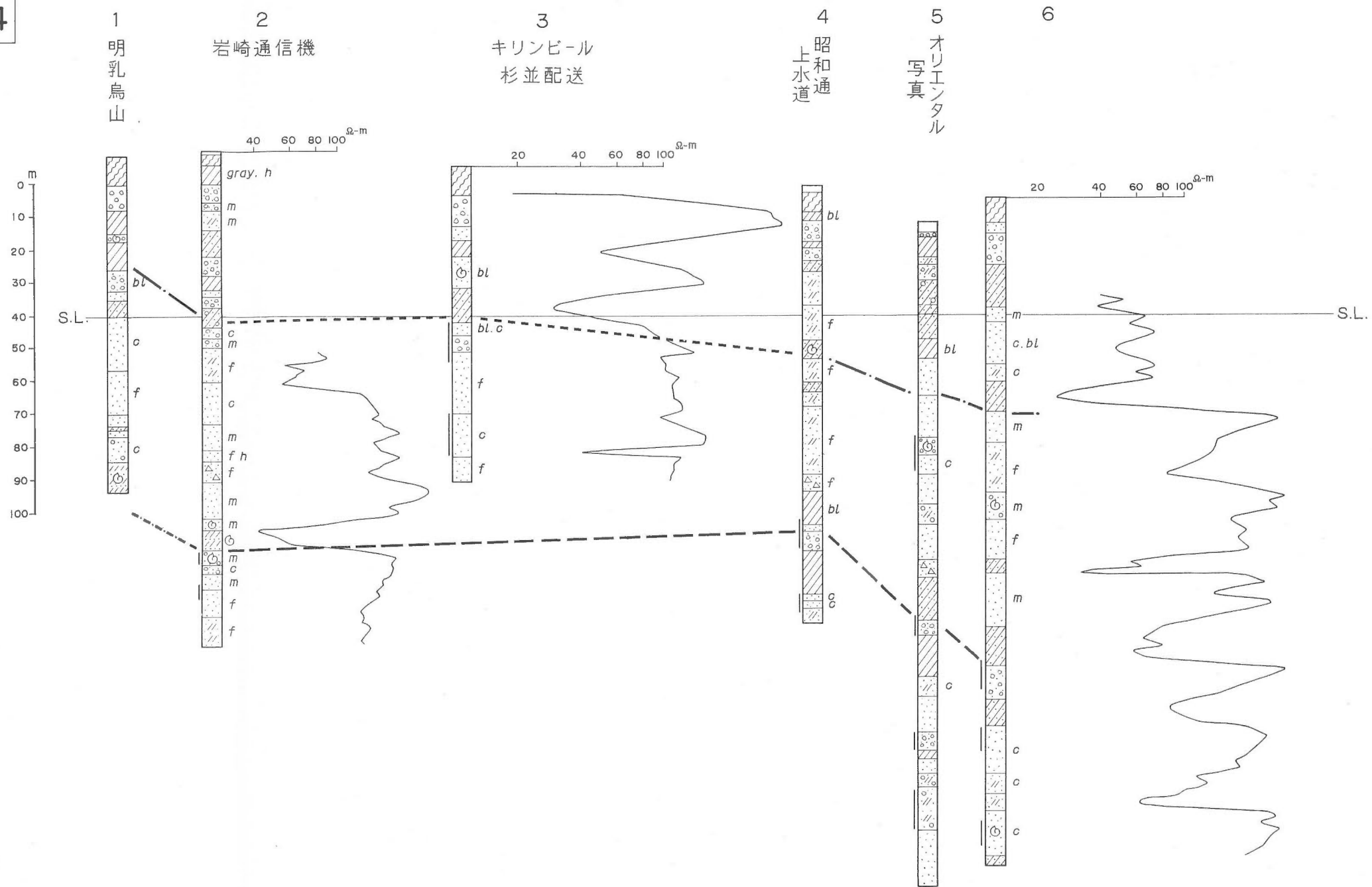
8 雪印乳業

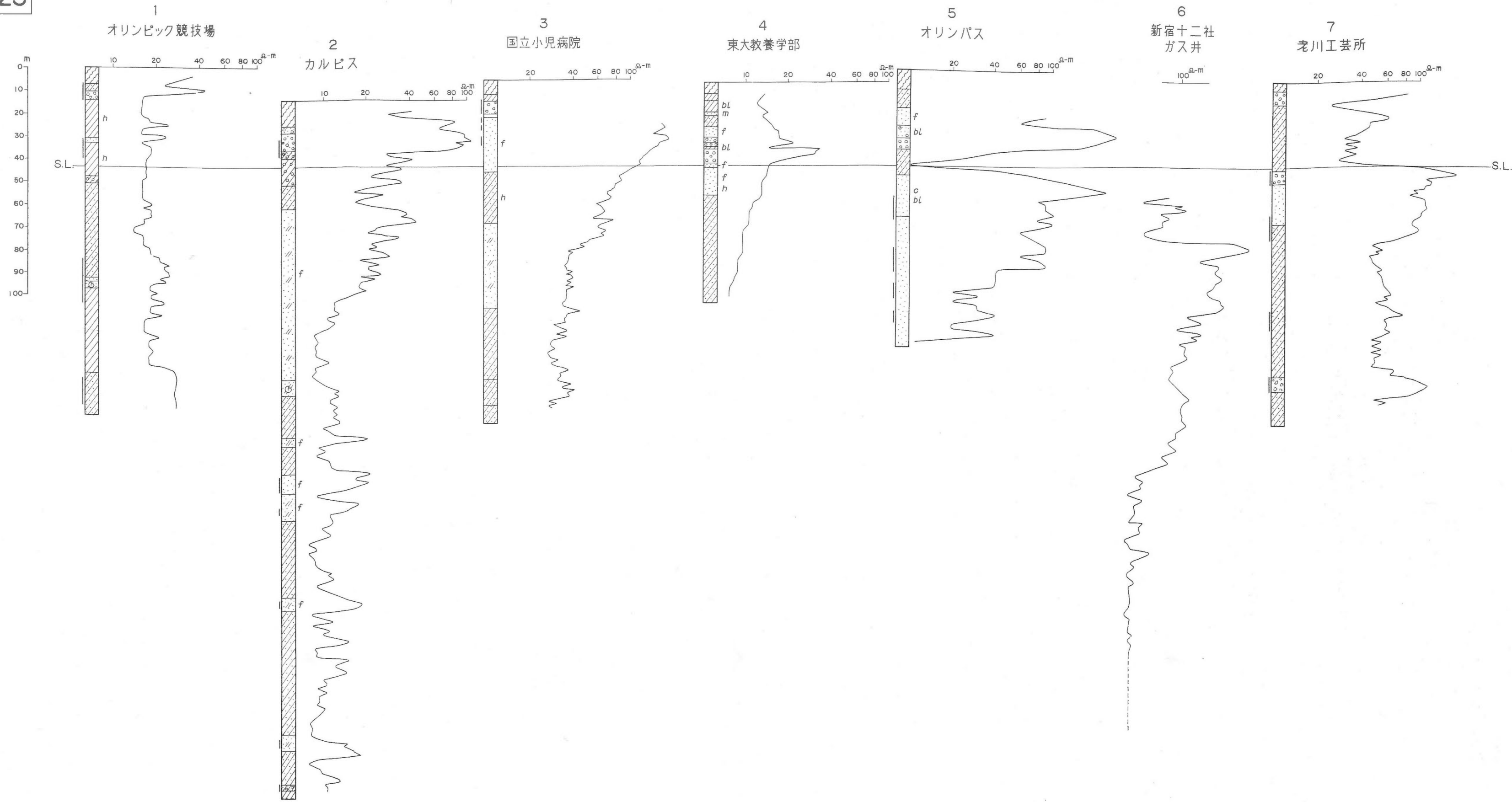












さく井柱状図

凡例

	表土		M互層上位の泥質砂礫層
	ローム層		M互層上,下層の境界
	砂 礫		M互層基底
	砂		三沢泥岩層相当層
	粘土あるいは泥岩		大矢部泥岩層の上部泥層下限
	砂質粘土		
	粘土混り砂		
	粘土, 砂の互層		
	礫混り砂		
	凝灰岩		
	埋木		
	浮石		
	貝化石		
	ストレーナ位置		

- c 粗粒
- m 中粒
- f 細粒
- yl 黄色
- br 褐色
- bl 青色
- h 硬質