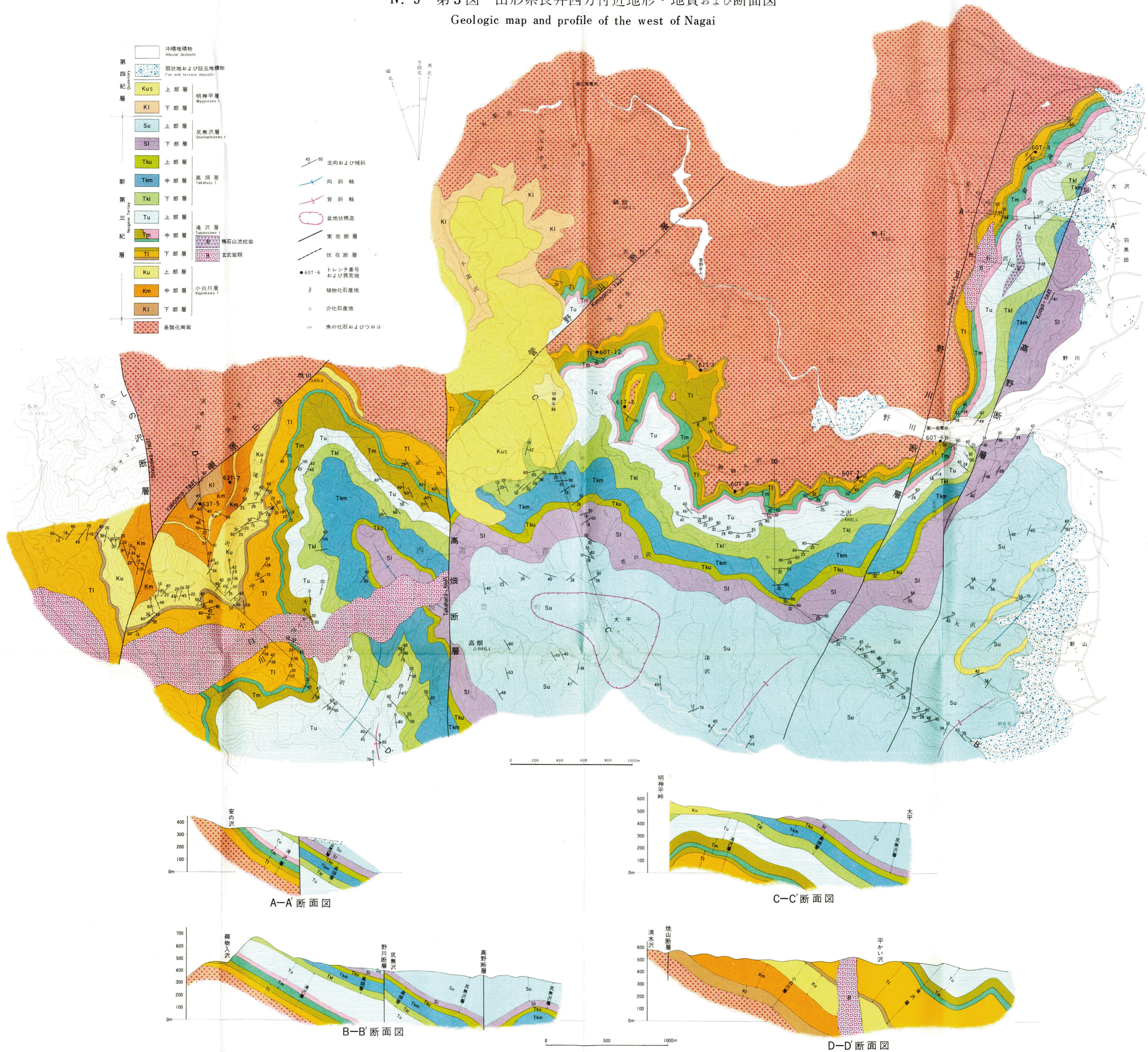
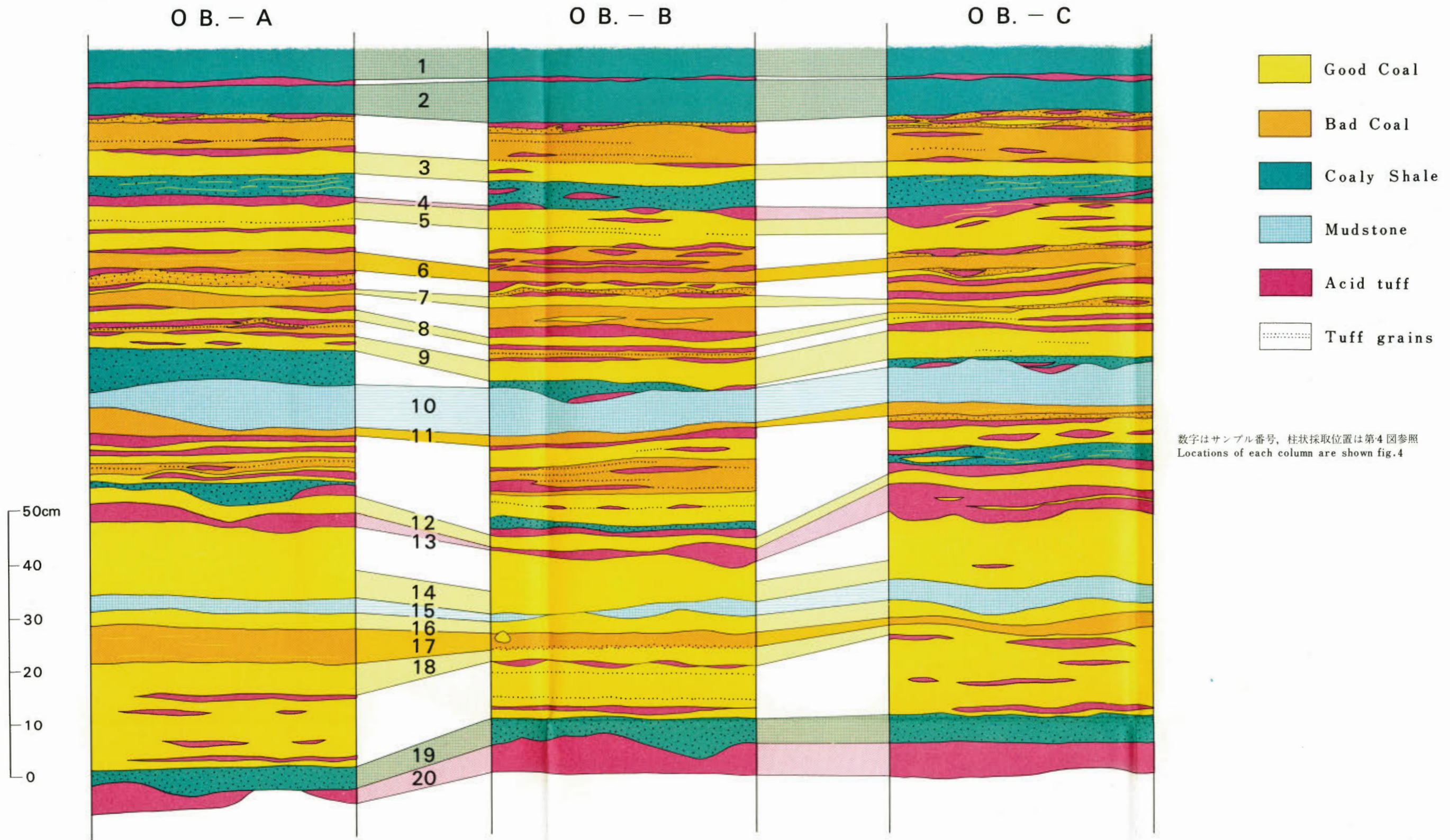


IV. 5 第3図 山形県長井西方付近地形・地質および断面図  
Geologic map and profile of the west of Nagai



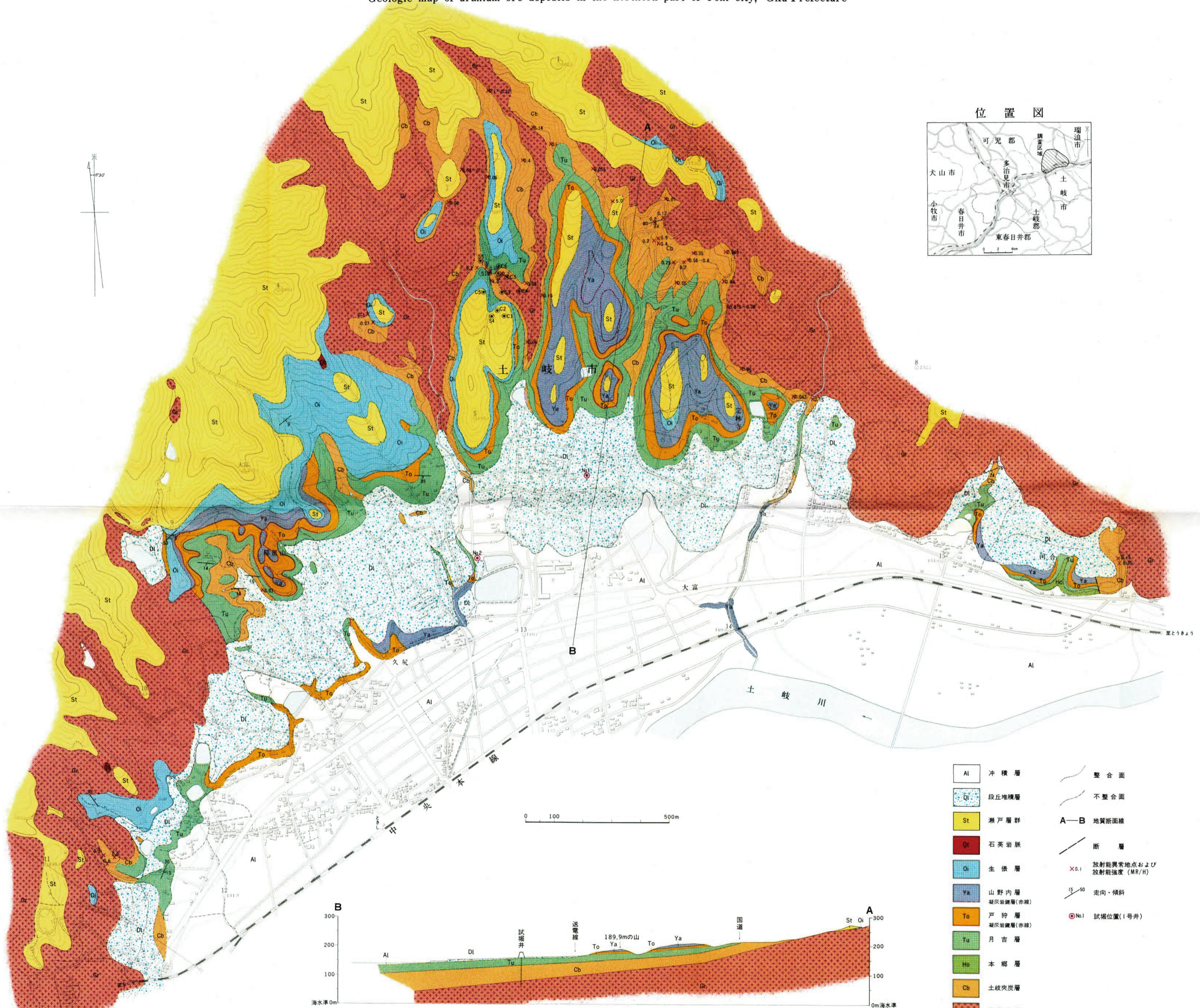
地質調査 矢崎清貴 石原舜三 桑形久夫 市川賢一 桂島茂 金井孝夫  
Geological Survey by Kiyotsura YAZAKI, Shunso ISHIHARA, Hisao KUWAGATA, Ken-ichi ICHIKAWA, Sigeru KATSURAJIMA & Takao KANAI  
製図担当 高崎健一  
Supervision of drawing by Ken-ichi TAKASAKI  
印刷校訂 三上テル子  
Redaction of printing by Teruko MIKAMI

IV. 9.2 第5図 大葉炭鉱坑道における炭層柱状対比図  
 Correlation of columnar section of the Coal bed in Oba coal-mine



地質調査 垣見俊弘 平山次郎 関根節郎 池田喜代治  
 Geological Survey by Toshihiro KAKIMI, Jiro HIRAYAMA, Setsuro SEKINE & Kiyoji IKEDA  
 製図担当 高崎健一  
 Supervision of drawing by Ken-ichi TAKASAKI  
 印刷校訂 三上テル子  
 Redaction of printing by Teruko MIKAMI

IV. 11. 1 第1図 岐阜県土岐市北部の地形およびウラン鉱床地質図  
 Geologic map of uranium ore deposits in the northern part of Toki city, Gifu Prefecture



地質調査 島田忠夫 林昇一郎 小尾五明  
 Geological Survey by Tadao SHIMADA, Shoichiro HAYASHI & Itsuaki OBI

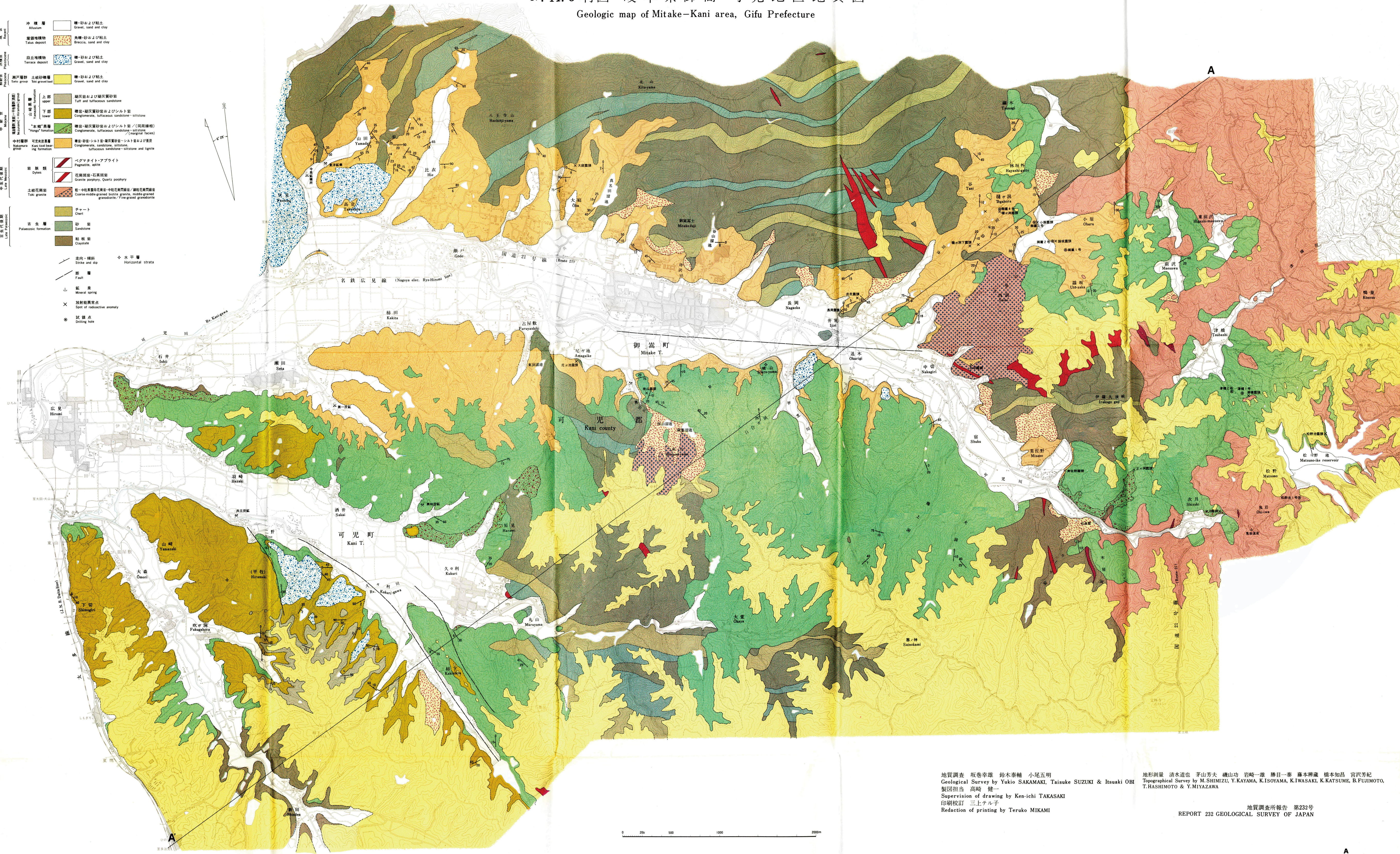
地形測量 茅山芳夫 清水道也 井上正文  
 Topographical Survey by Y.KAYAMA, M.SHIMIZU & M.INOUE

製図担当 高崎健一  
 Supervision of drawing by Ken-ichi TAKASAKI

印刷校訂 三上テル子  
 Redaction of printing by Teruko MIKAMI

IV. 11. 3 付図 岐阜県御嵩-可児地区地質図  
Geologic map of Mitake-Kani area, Gifu Prefecture

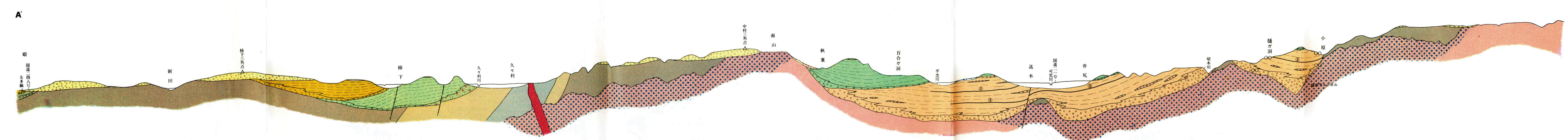
- 沖積層 Gravel, sand and clay
- 扇状地堆積物 Talus deposit
- 段丘堆積物 Terrace deposit
- 瀬戸層群 Seto group
- 上層 upper
- 下層 lower
- "本郷"層群 "Hongu" formation
- 中野層群 Nakano group
- 岩脈類 Dykes
- 土岐花崗岩 Toki granite
- チャート Chert
- 古生層 Paleozoic formation
- 砂岩 Sandstone
- 粘板岩 Claystone
- ストライクアンドスリップ Strike and slip
- 断層 Fault
- 鉱泉 Mineral spring
- 放射能異常点 Spot of radioactive anomaly
- 試掘点 Drilling hole
- 水平層 Horizontal strata



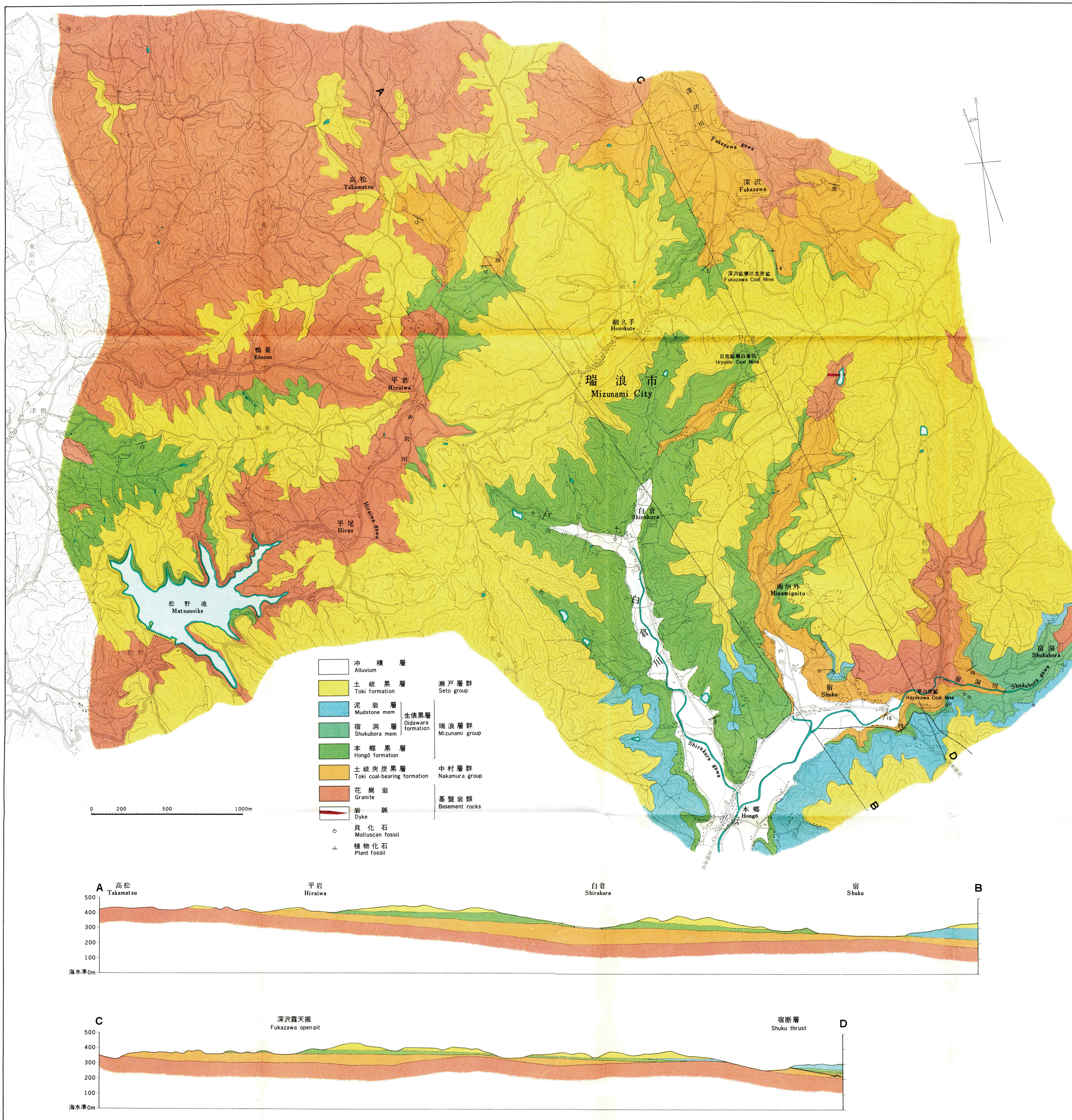
地質調査 坂巻幸雄 鈴木泰輔 小尾五明  
Geological Survey by Yukio SAKAMAKI, Taisuke SUZUKI & Itsuki OHI  
製図担当 高崎 健一  
Supervision of drawing by Ken-ichi TAKASAKI  
印刷校訂 三上テル子  
Redaction of printing by Teruko MIKAMI

地形測量 清水道也 平山芳夫 磯山功 岩崎一雄 藤日一孝 藤本雅彦 橋本知昌 宮沢芳紀  
Topographical Survey by M. SHIMIZU, Y. KAYAMA, K. ISOYAMA, K. IWASAKI, K. KATSUME, B. FUJIMOTO, T. HASHIMOTO & Y. MIYAZAWA

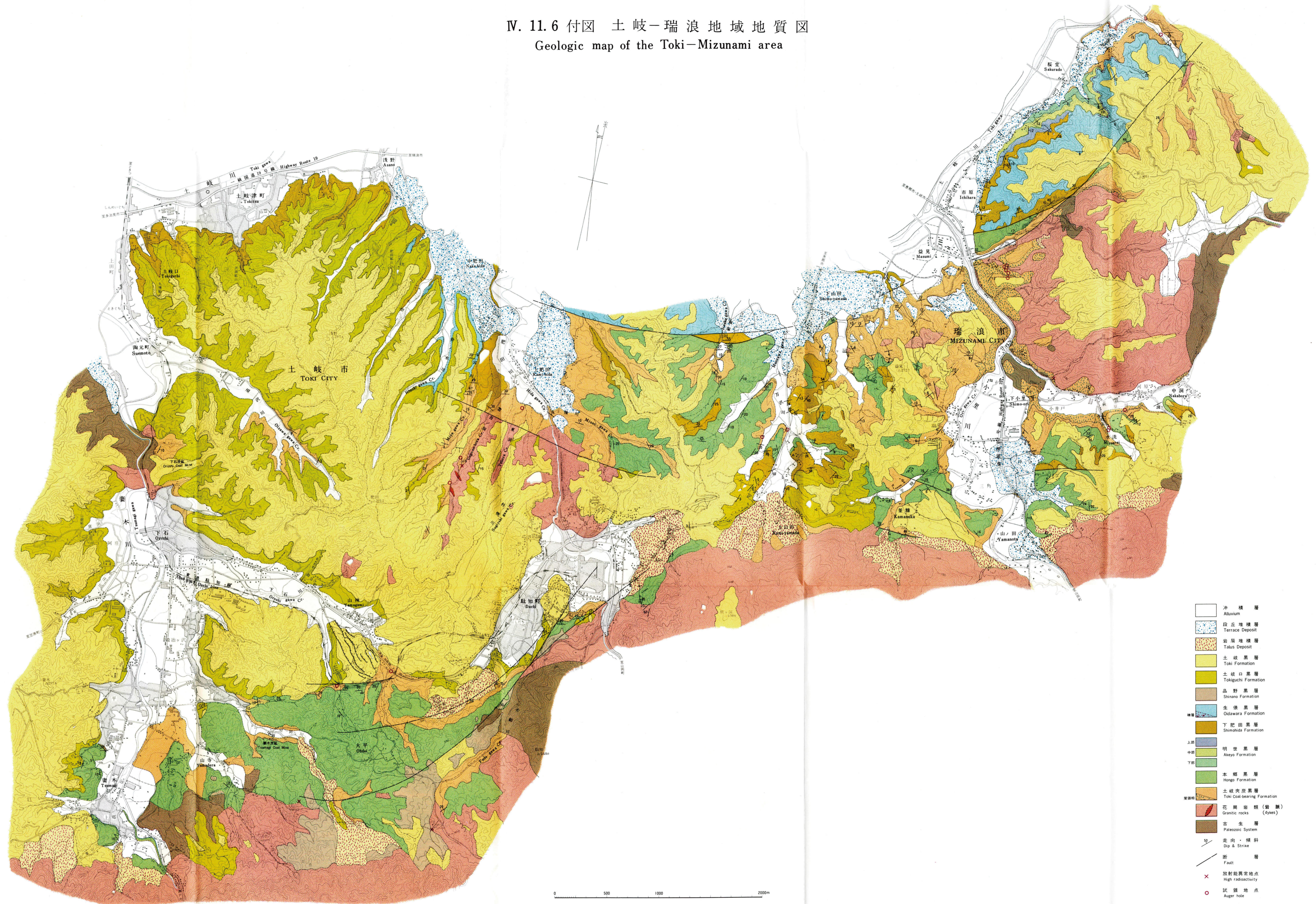
地質調査所報告 第232号  
REPORT 232 GEOLOGICAL SURVEY OF JAPAN



IV. 11.4 第3図 岐阜県瑞浪市平岩地区地質図  
Geologic map of Hiraiwa area, Gifu Prefecture



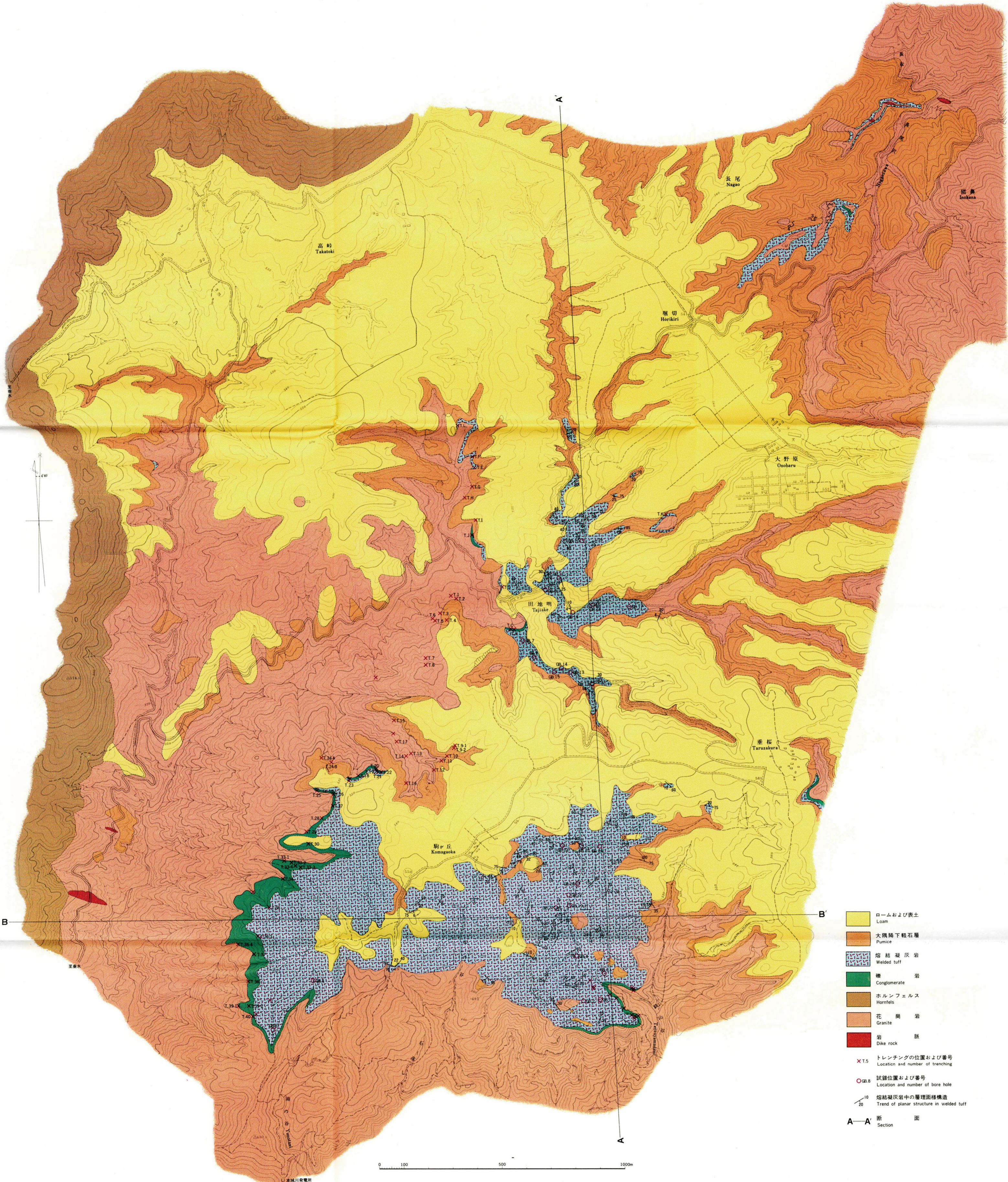
IV. 11.6 付図 土岐-瑞浪地域地質図  
Geologic map of the Toki-Mizunami area



地質調査 河野達也 坂巻幸雄  
Geological Survey by Michiya KOUNO & Yukio SAKAMAKI  
製図担当 高崎健一  
Supervision of drawing by Ken-ichi TAKASAKI  
印刷校訂 三上テル子  
Redaction of printing by Teruko MIKAMI

地形測量 清水道也 橋本高幸 磯代代治 橋本知昌 井上正文 桂島茂  
Topographical Survey by M. SHIMIZU, N. HASHIMOTO, M. ISO, T. HASHIMOTO, M. INOUE & S. KATSURAJIMA

IV. 16 第3図 鹿児島県垂水市大野原高原地区地形および地質図  
 Geologic map of Onobaru area, Tarumizu city, Kagoshima Prefecture



地質調査 肥田昇 石原舜三 坂巻幸雄 浜地忠男 小村幸二郎  
 Geological Survey by Noboru HIDA, Shunso ISHIHARA, Yukio SAKAMAKI, Tadao HAMACHI & Kojiro KOMURA  
 製図担当 高崎健一  
 Supervision of drawing by Ken-ichi TAKASAKI  
 印刷校訂 三上テル子  
 Redaction of printing by Teruko MIKAMI

地形測量 磯巴代治 橋本知昌 松田栄三 茅山芳夫 大竹重吉 藤本辨蔵  
 Topographical Survey by M.ISO, T.HASHIMOTO, E.MATSUDA, Y.KAYAMA, S.OTAKE & B.FUJIMOTO

地質調査所報告 第232号  
 REPORT 232 GEOLOGICAL SURVEY OF JAPAN

