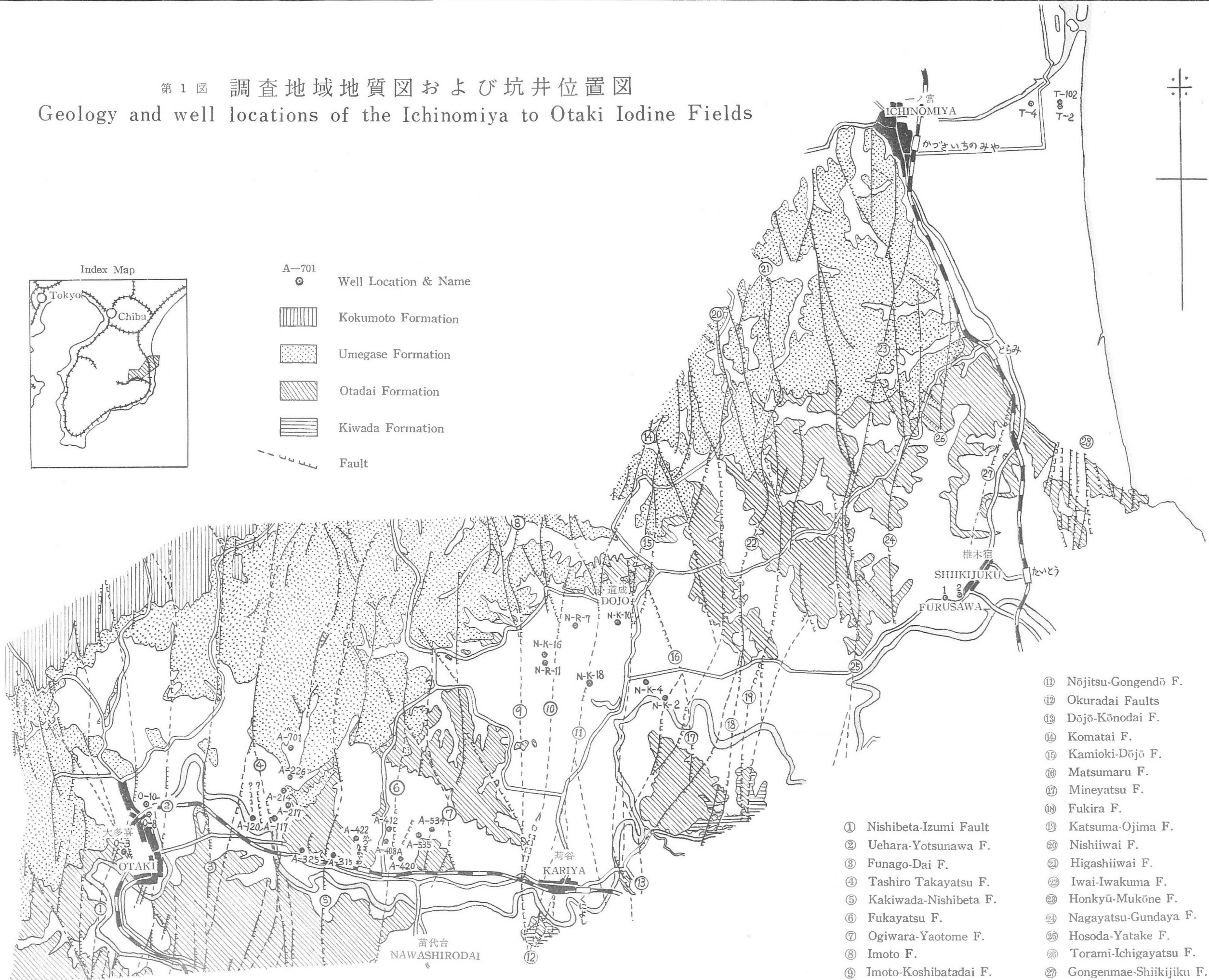


第1図 調査地域地質図および坑井位置図  
 Geology and well locations of the Ichinomiya to Otaki Iodine Fields



- A-701  
 ● Well Location & Name
- ▨ Kokumoto Formation
- ▨ Umegase Formation
- ▨ Otadai Formation
- ▨ Kiwada Formation
- Fault



- ① Nishibeta-Izumi Fault
- ② Uehara-Yotsunawa F.
- ③ Funago-Dai F.
- ④ Tashiro Takayatsu F.
- ⑤ Kakiwada-Nishibeta F.
- ⑥ Fukayatsu F.
- ⑦ Ogiwara-Yaotome F.
- ⑧ Imoto F.
- ⑨ Imoto-Koshibatadai F.
- ⑩ Sakai-Yamasa F.
- ⑪ Nōjitsu-Gongendō F.
- ⑫ Okuradai Faults
- ⑬ Dōjō-Kōnodai F.
- ⑭ Komatai F.
- ⑮ Kamioki-Dōjō F.
- ⑯ Matsumaru F.
- ⑰ Mineyatsu F.
- ⑱ Fukira F.
- ⑲ Katsuma-Ojima F.
- ⑳ Nishiiwai F.
- ㉑ Higashiiwai F.
- ㉒ Iwai-Iwakuma F.
- ㉓ Honkyū-Mukōne F.
- ㉔ Nagayatsu-Gundaya F.
- ㉕ Hosoda-Yatake F.
- ㉖ Torami-Ichigayatsu F.
- ㉗ Gongenmae-Shiikijuku F.
- ㉘ Daitō Faults

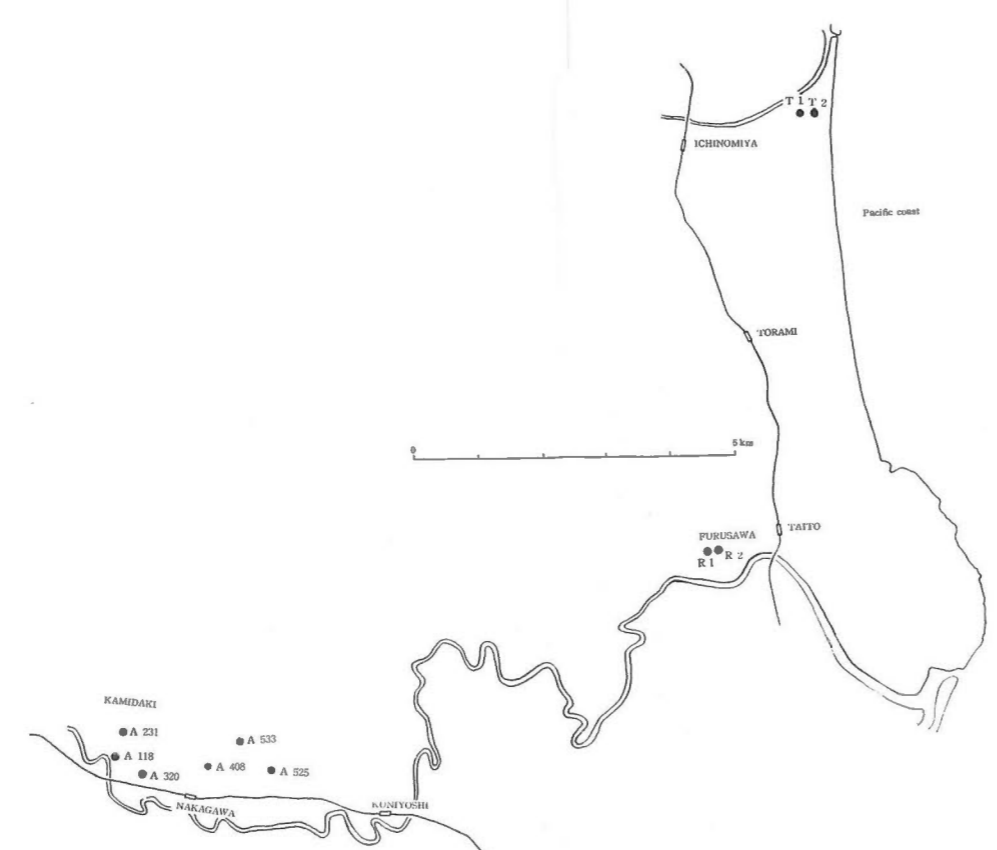
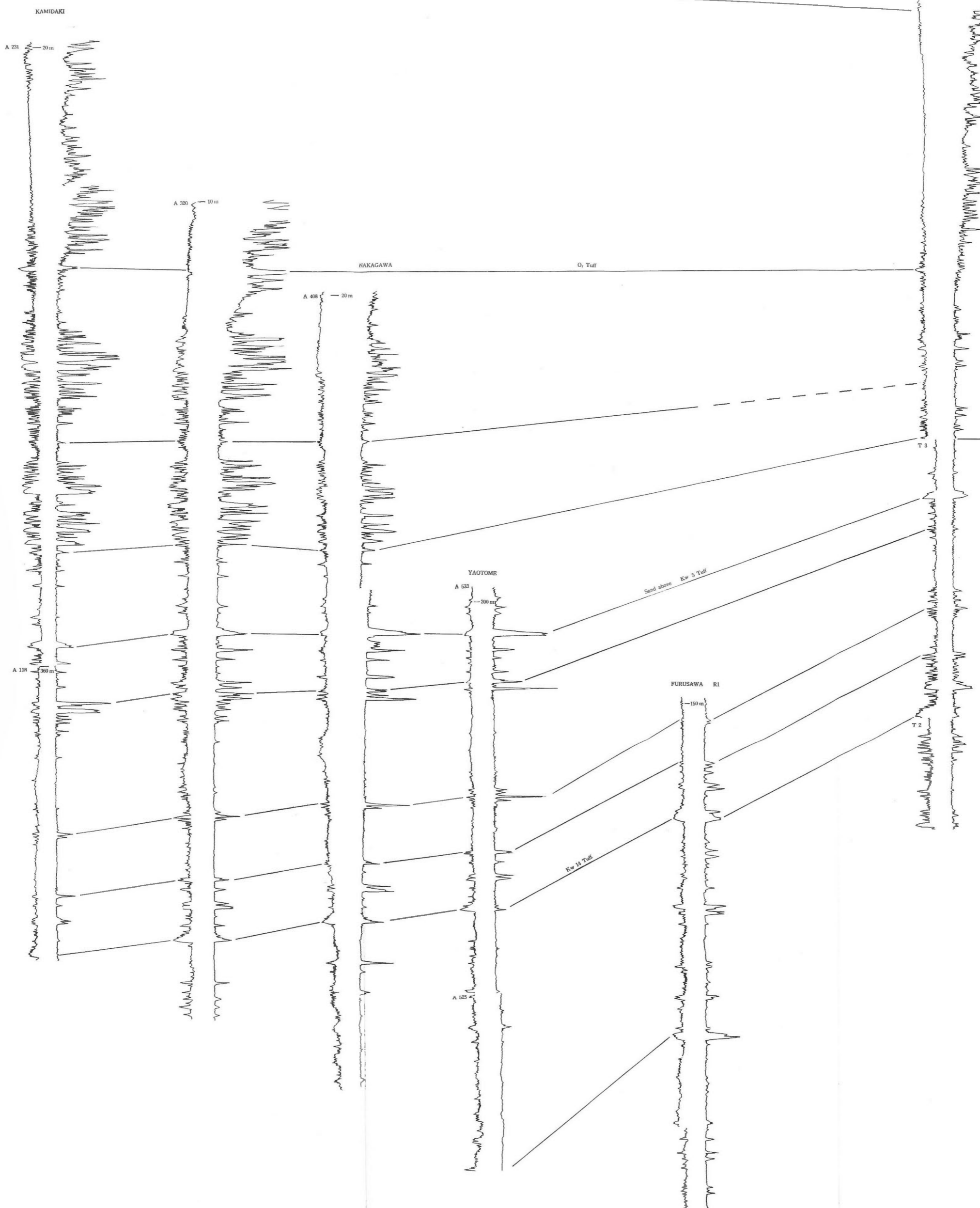


T: 太平洋化学工業K. K. (現在伊勢化学工業K. K.)  
 Furusawa: 伊勢化学工業K. K. 太東工場  
 N: 日宝興産K. K. (R: ロータリー掘削機, K: 上総掘削機)  
 A: 相生工業K. K. 上瀬工場  
 O: 大多喜天然瓦斯K. K. 大多喜支所

第2図 標準電気柱状図および対比図  
 (落差2m以上の断層による地層欠除は補正してある)

Standard electric logs and their correlation

UMEGASE F. OTADAI F. KIWADA F. OHARA F.



Electric Logging by Prof. Takao FUCHIDA  
 Correlation by Yasuoji IRIWADA