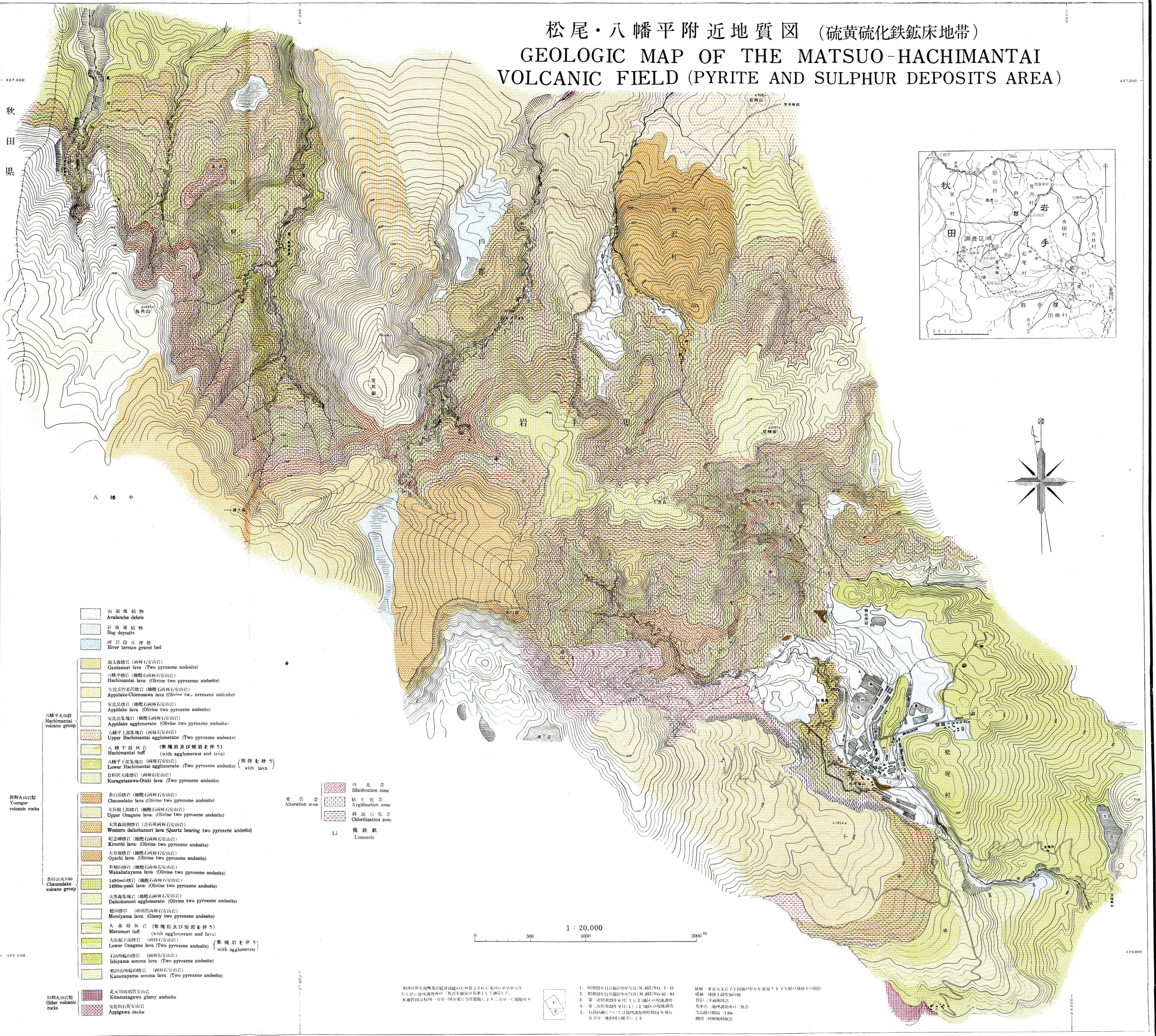


松尾・八幡平附近地質図 (硫黄硫化鉄鉱床地帯) GEOLOGIC MAP OF THE MATSUO-HACHIMANTAI VOLCANIC FIELD (PYRITE AND SULPHUR DEPOSITS AREA)



- 山崩堆積物
Avalanche debris
- 谷地堆積物
Bog deposits
- 河段正埋層
River terrace gravel bed
- 八幡平火山群
Hachimantai volcanic group
 - 源太流岩 (兩輝石安山岩)
Gentamar lava (Two pyroxene andesite)
 - 八幡平流岩 (橄欖石兩輝石安山岩)
Hachimantai lava (Olivine two pyroxene andesite)
 - 安比赤澤流岩 (橄欖石兩輝石安山岩)
Appidake-Chienosawa lava (Olivine two pyroxene andesite)
 - 安比流岩 (橄欖石兩輝石安山岩)
Appidake lava (Olivine two pyroxene andesite)
 - 安比流岩塊 (橄欖石兩輝石安山岩)
Appidake agglomerate (Olivine two pyroxene andesite)
 - 八幡平上部集塊岩 (兩輝石安山岩)
Upper Hachimantai agglomerate (Two pyroxene andesite)
 - 八幡平凝灰岩 (集塊岩及流岩を伴う)
Hachimantai tuff (with agglomerate and lava)
 - 八幡平下部集塊岩 (兩輝石安山岩)
Lower Hachimantai agglomerate (Two pyroxene andesite) (伴流岩を伴う)
 - 倉形沢大流岩 (兩輝石安山岩)
Kuragatazawa-Otaki lava (Two pyroxene andesite)
- 新期火山群
Younger volcanic rocks
 - 茶臼流岩 (橄欖石兩輝石安山岩)
Chausudake lava (Olivine two pyroxene andesite)
 - 大長根上流岩 (橄欖石兩輝石安山岩)
Upper Onagane lava (Olivine two pyroxene andesite)
 - 大黒森南側流岩 (含石英兩輝石安山岩)
Western daikokumori lava (Quartz bearing two pyroxene andesite)
 - 記念碑流岩 (橄欖石兩輝石安山岩)
Kinembi lava (Olivine two pyroxene andesite)
 - 大谷地流岩 (橄欖石兩輝石安山岩)
Oyachi lava (Olivine two pyroxene andesite)
 - 若瀬山流岩 (橄欖石兩輝石安山岩)
Wakatsuyama lava (Olivine two pyroxene andesite)
 - 1490m山流岩 (橄欖石兩輝石安山岩)
1490m-peak lava (Olivine two pyroxene andesite)
 - 大黒森集塊岩 (橄欖石兩輝石安山岩)
Daikokumori agglomerate (Olivine two pyroxene andesite)
 - 龍山流岩 (玻璃質兩輝石安山岩)
Momiyama lava (Glassy two pyroxene andesite)
 - 丸森凝灰岩 (集塊岩及流岩を伴う)
Marumori tuff (with agglomerate and lava)
 - 大長根下流岩 (兩輝石安山岩)
Lower Onagane lava (Two pyroxene andesite) (集塊岩を伴う)
 - 石内嶺山流岩 (兩輝石安山岩)
Ishiyama somma lava (Two pyroxene andesite)
 - 堀山山外輪山流岩 (兩輝石安山岩)
Kamatayama somma lava (Two pyroxene andesite)
- 旧期火山群
Older volcanic rocks
 - 北天川玻璃質安山岩
Kitamatagawa glassy andesite
 - 安比川石英安山岩
Appigawa dacite

- 交代帯
Alteration zone
 - 硅化帯
Silicification zone
 - 粘土化帯
Argillization zone
 - 綠泥石化帯
Chloritization zone
- 1: 褐鉄鉱
Limonite

1 : 20,000
0 500 1000 2000 m

利用地質調査所及び経済建設のため行われた地質調査の成果を公表する
 1. 昭和28年11月編印(中)写(地質調査所)第11号
 2. 昭和29年11月編印(中)写(地質調査所)第12号
 3. 第2次昭和25年6月1日(2)地区の現地調査
 4. 第2次昭和25年9月1日(2)地区の現地調査
 5. 行政機関については地理院の昭和14年発行
 5万分の地形図(八幡平)に依る

編者 東京大学工学部地質学専攻 中野正一 中野正一
 編者 地質学専攻 中野正一
 図誌 地質学専攻 中野正一
 印刷 印刷局 印刷局
 等価の印刷 1.0m
 印刷 印刷局印刷局