

ボーリング柱状図

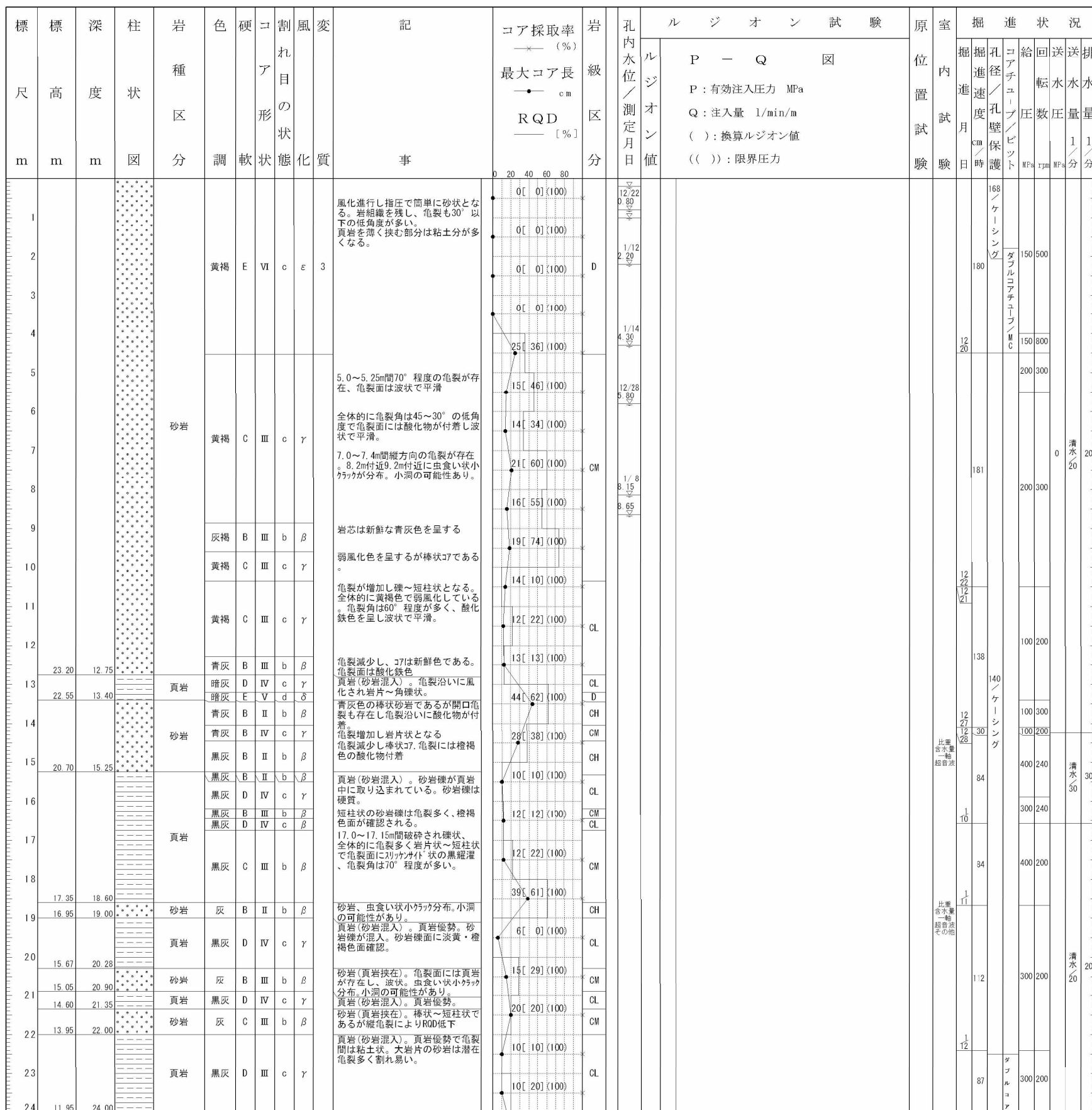
調査名 東南海・南海地震予測のための地下水等総合観測施設整備工事(徳島阿南市地区)

ボーリングNo. 50346438438

事業・工事名

シートNo.

ボーリング名	I3		調査位置	徳島県阿南市桑野町桑野谷34番地1の南部健康運動公園の敷地内		北緯	33° 51' 57.5905"		
発注機関	独立行政法人 産業技術総合研究所		地質調査総合センタ	調査期間	平成19年 9月10日～平成20年 3月25日		東経	134° 36' 16.5077"	
調査業者名	株式会社 エオネックス 電話 076-238-1181		主任技師	南澤 正幸		現場代理人	遠田 渉		
孔口標高	35.95m		角	180° 上 0° 下 90°		方	北 0° 東 90° 南 180° 西 270°		
総掘進長	31.00m		度	0°		向	北 0° 東 90° 南 180° 西 270°		
使用機種	東邦D-1型		試験機	ヤンマー製 NFAD8型		ポンプ	鉦研工業製 BG-3C型		
コアダマ	小松 豊		ボーリング責任者	田中 洋		コアダマ	小松 豊		



ボーリング柱状図

調査名 東南海・南海地震予測のための地下水等総合観測施設整備工事(徳島阿南市地区)

ボーリングNo. 5 0 3 4 6 4 3 8 4 3 8

事業・工事名

シートNo.

ボーリング名	I3		調査位置	徳島県阿南市桑野町桑野谷34番地1の南部健康運動公園の敷地内			北緯	33° 51' 57.5905"			
発注機関	独立行政法人 産業技術総合研究所 地質調査総合センター			調査期間	平成19年 9月10日～平成20年 3月25日				東経	134° 36' 16.5077"	
調査業者名	株式会社 エオネックス 電話 076-238-1181		主任技師	南澤 正幸		現場代理人	遠田 渉		コア鑑定者	小松 豊	
ボーリング責任者	田中 洋										
使用機	東邦ID-1型										
エンジン	ヤンマー製 NFAD8型						ポンプ	鉱研工業製 BG-3C型			
孔口標高	35.95m		角			方			地盤勾配		
総掘進長	31.00m		度	0°		向	180°		使用機種		

標高 m	深度 m	柱状 区分	岩種 区分	色調	硬軟	コア 形状	割れ 目の 状態	風化 程度	変質	記 事	コア採取率 — (%) 最大コア長 — cm R Q D — [%]	岩 級 区 分	孔内 水位 測定 月 日	ル ジ オ ン 試 験		原 位 試 験	室 内 試 験	掘 進 状 況	掘 進 速 度 cm / 時	掘 進 深 度 m	給 水 量 m ³ / 分	回 転 数 r / 分	送 水 圧 MPa	送 水 量 m ³ / 分	排 水 量 m ³ / 分			
														P	Q													
25	10.45	25.50	砂岩	灰	B	II	b	β		砂岩(真岩挟在)。70°の急角度の亀裂が存在。酸化鉄色で虫食い状小クラック存在。小洞の可能性あり。	22 [75] (100)	CH							14	87								
26	9.67	26.28	頁岩	黒灰	D	IV	c	γ		頁岩(砂岩混入)。頁岩優勢で亀裂も多く疎状	22 [22] (100)	CL																
27	8.95	27.00	砂岩	灰	B	II	b	β		砂岩(真岩挟在)。砂岩優勢の疎状コア、方解石や頁岩の脈に沿って亀裂存在。亀裂角は約70°	23 [63] (100)	CH																
28			頁岩	黒灰	D	IV	c	γ		頁岩(砂岩混入)。亀裂も多く疎状、亀裂面は波状平滑	43 [43] (100)	CL																
28		黒灰		B	II	b	β		頁岩優勢であるが亀裂減少し棒状コア、ルーターの打撃で割れ易い。亀裂面は波状。亀裂角は70°程度	28 [70] (100)	CH																	
29		黒灰		D	IV	c	γ		潜在亀裂多く、指圧でバラバラに成り易い。	10 [10] (100)	CL																	
30	5.95	30.00		黒灰	D	IV	c	γ		頁岩優勢で指圧でバラバラに成り易い	10 [10] (100)	CL																
31	4.95	31.00	砂岩	灰	D	IV	c	γ		砂岩(真岩挟在)。砂岩優勢であるが方解石脈や頁岩脈が多く、頁岩に沿って割れ易い。亀裂は概ね70°。大岩片は砂岩	10 [10] (100)	CH																
32																												
33																												
34																												
35																												
36																												