

件名	東南海・南海地震予測のための 地下水等観測施設整備工事		
孔番	孔1	深度	120m~150m
		社名	応用地質株式会社

120m



125m

125m



130m

130m



135m

135m



140m

140m



145m

145m



150m

件名	東南海・南海地震予測のための 地下水等観測施設整備工事		
孔番	孔1	深度	150m~180m
		社名	応用地質株式会社

150m



155m

155m



160m

160m



165m

165m



170m

170m



175m

175m



180m

件名	東南海・南海地震予測のための 地下水等観測施設整備工事		
孔番	孔1	深度	180m~210m
		社名	応用地質株式会社

180m



185m

185m



190m

190m



195m

195m



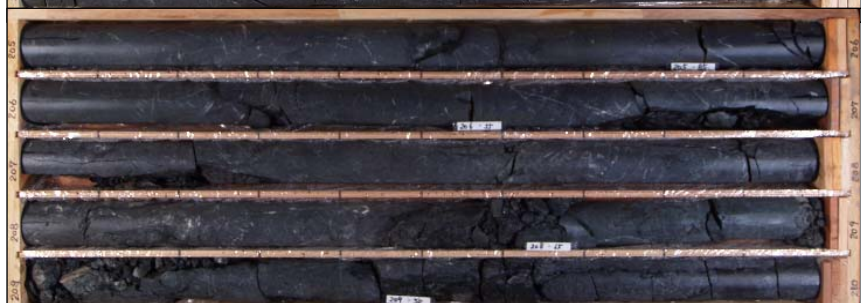
200m

200m



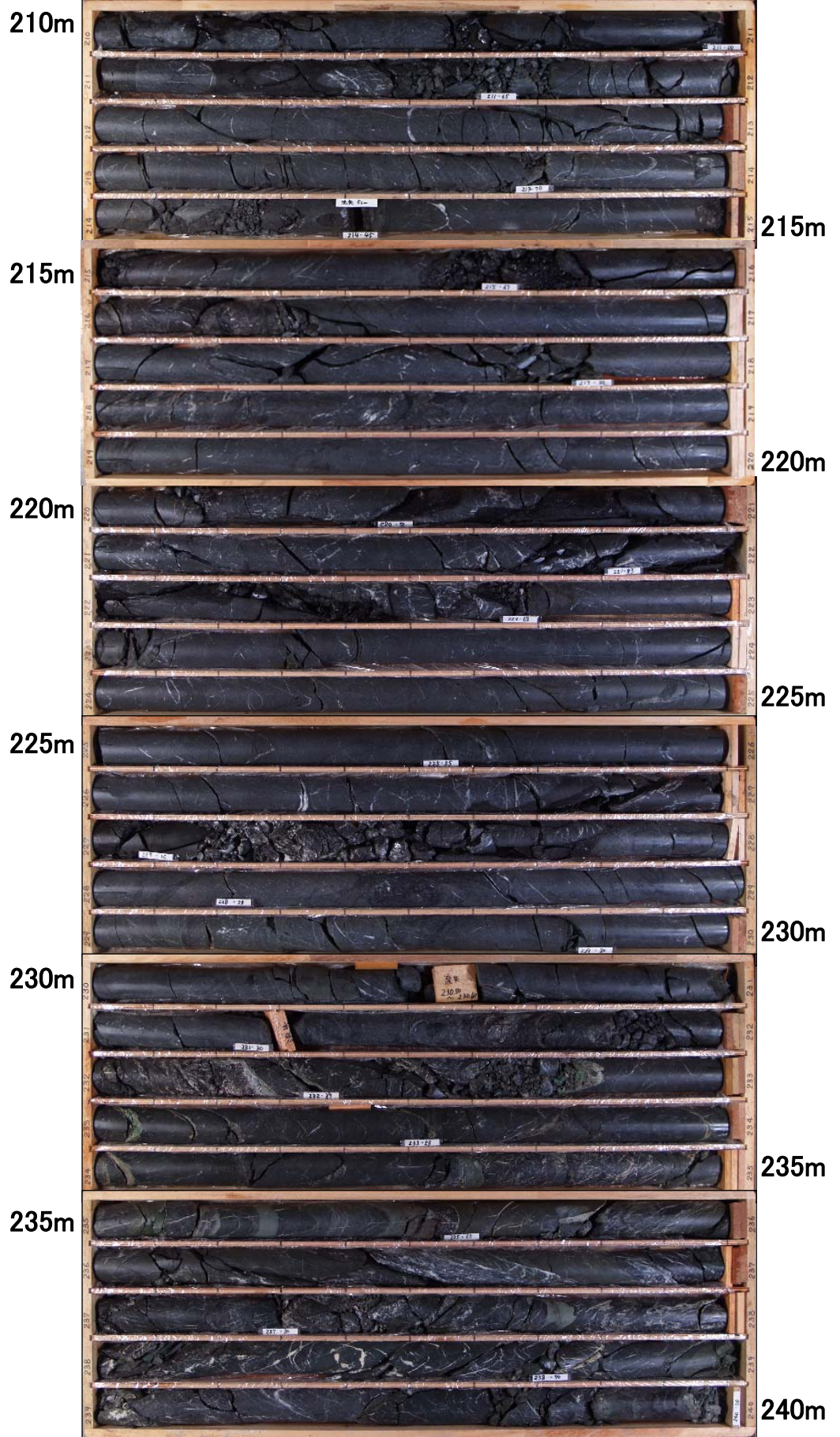
205m

205m



210m

件名	東南海・南海地震予測のための 地下水等観測施設整備工事		
孔番	孔1	深度	210m~240m
		社名	応用地質株式会社



210m

215m

215m

220m

220m

225m

225m

230m

230m

235m

235m

240m

件名	東南海・南海地震予測のための 地下水等観測施設整備工事		
孔番	孔1	深度	240m~270m
		社名	応用地質株式会社

240m



245m

245m



250m

250m



255m

225m



260m

225m



265m

265m



270m

件名	東南海・南海地震予測のための 地下水等観測施設整備工事		
孔番	孔1	深度	270m~300m
		社名	応用地質株式会社

270m

275m

280m

285m

290m

295m

275m

280m

285m

290m

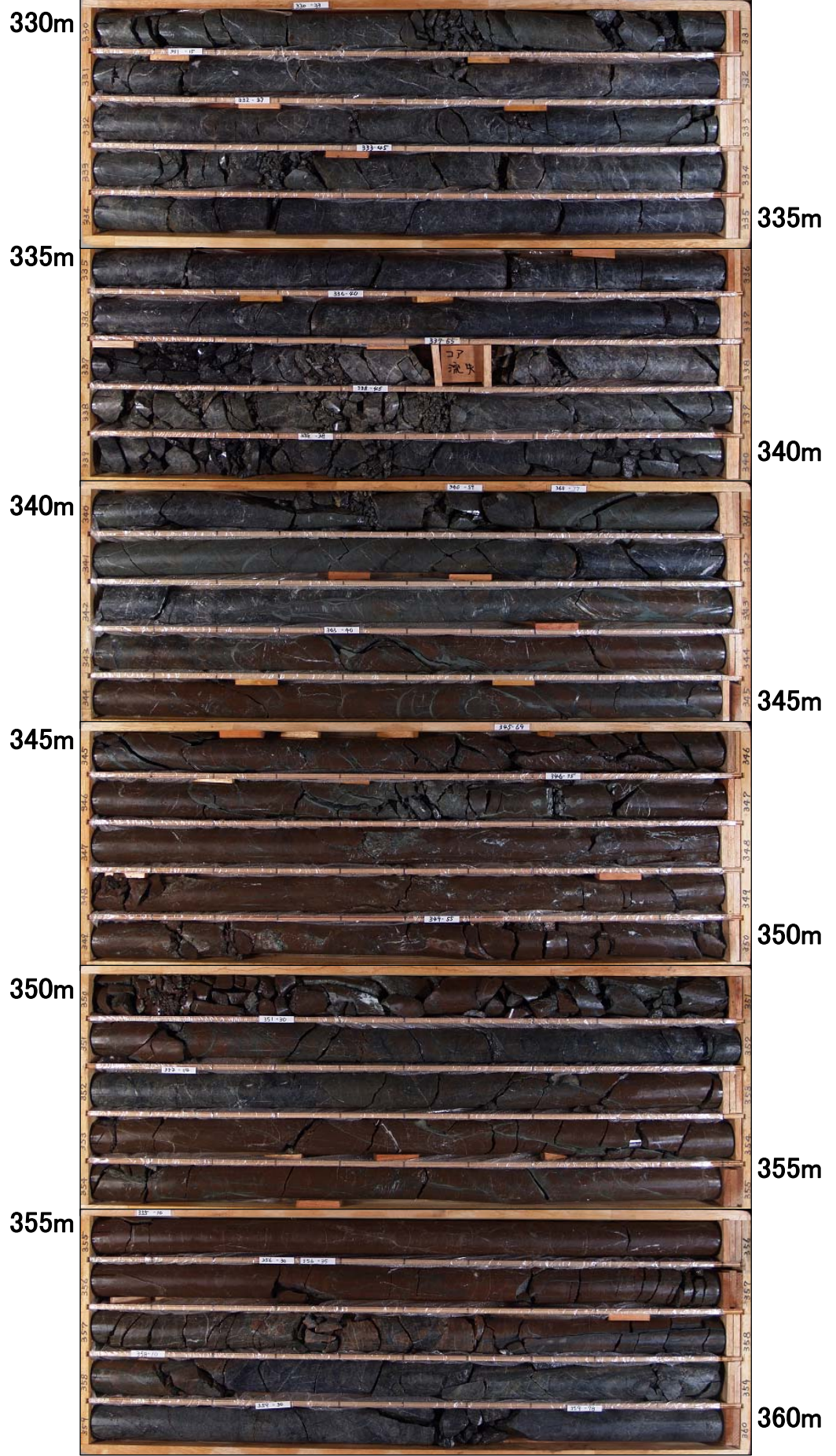
295m

300m

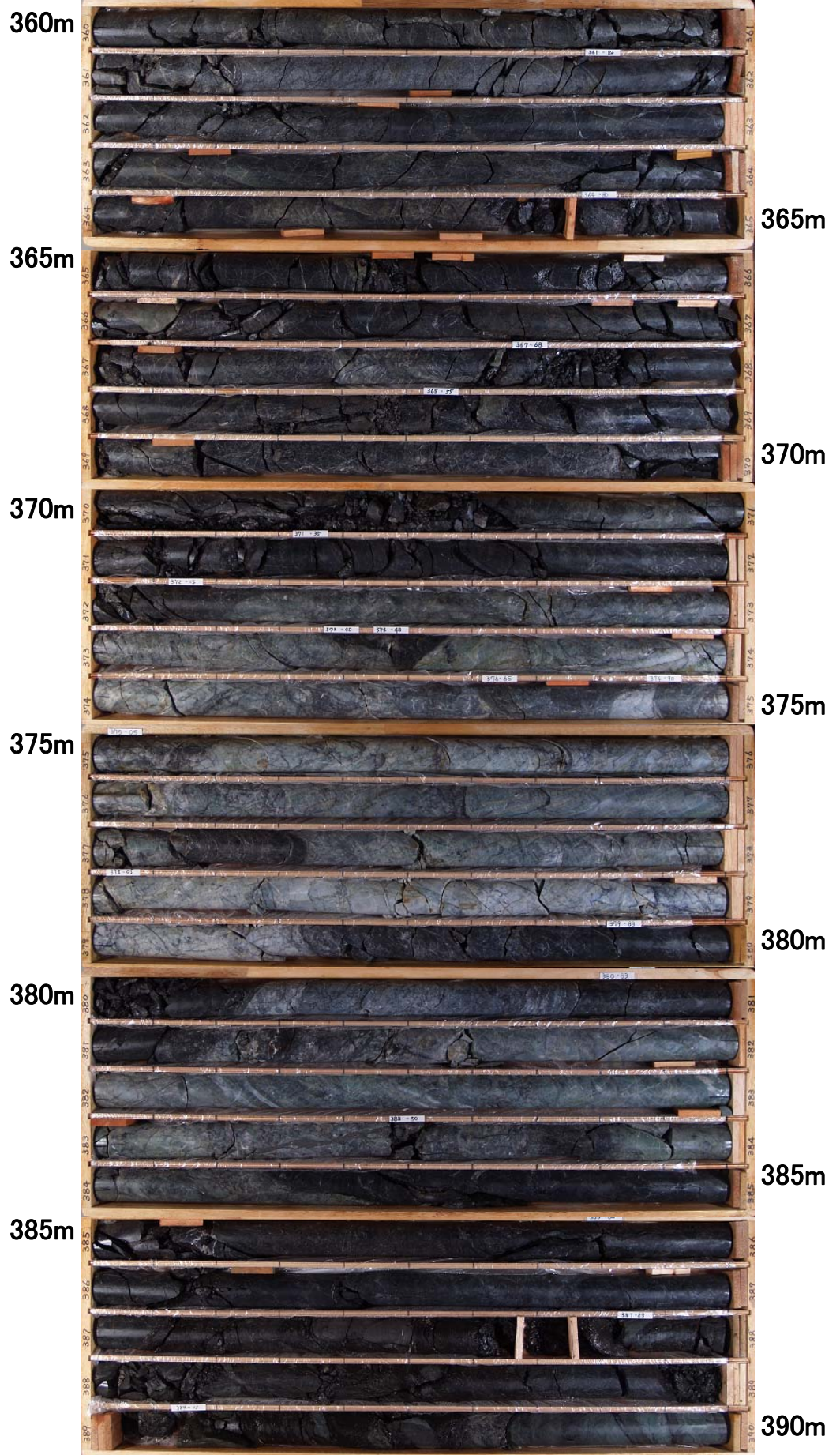




件名	東南海・南海地震予測のための 地下水等観測施設整備工事		
孔番	孔1	深度	330m~360m
		社名	応用地質株式会社



件名	東南海・南海地震予測のための 地下水等観測施設整備工事		
孔番	孔1	深度	360m~390m
		社名	応用地質株式会社



360m

365m

365m

370m

370m

375m

375m

380m

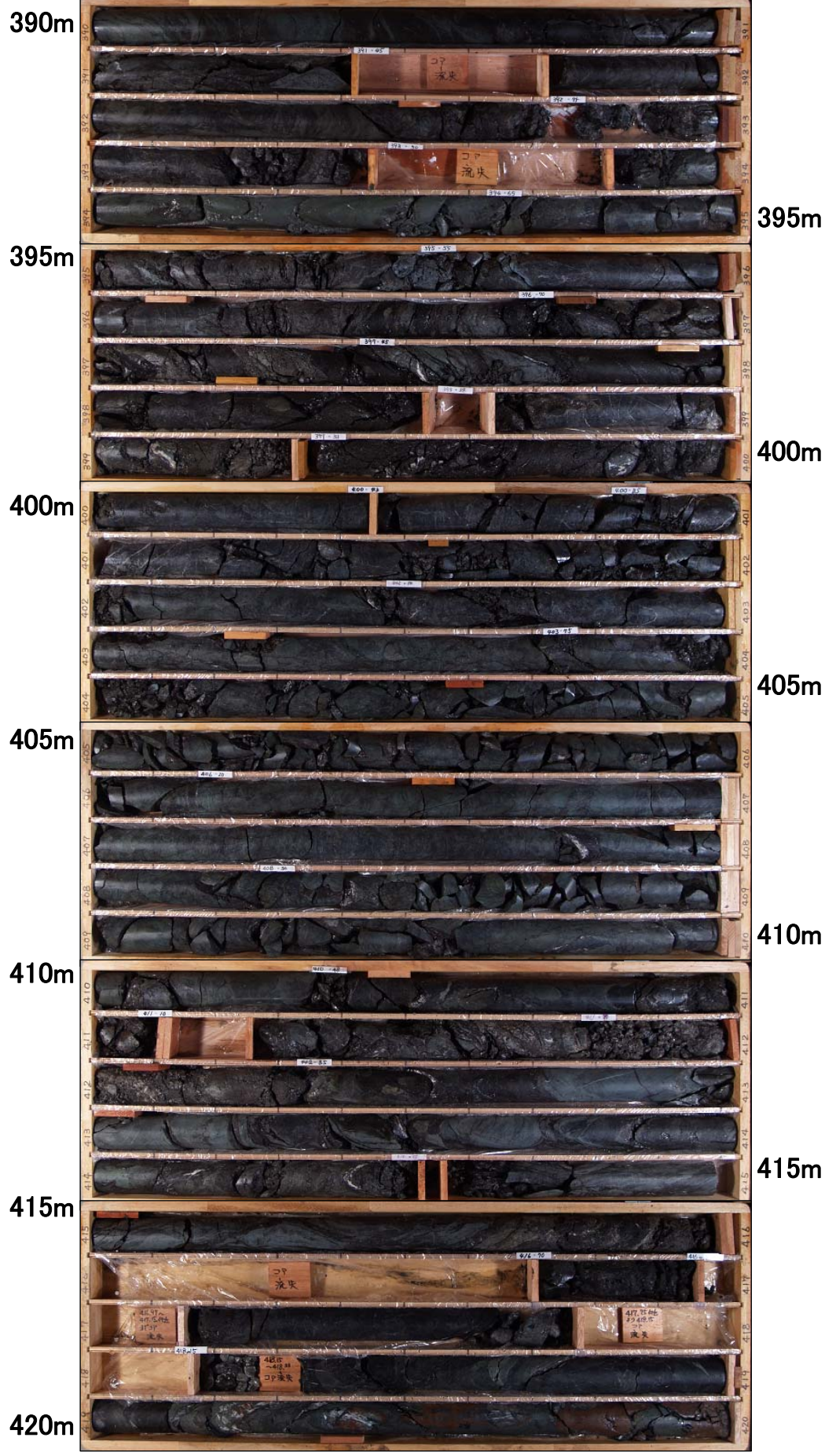
380m

385m

385m

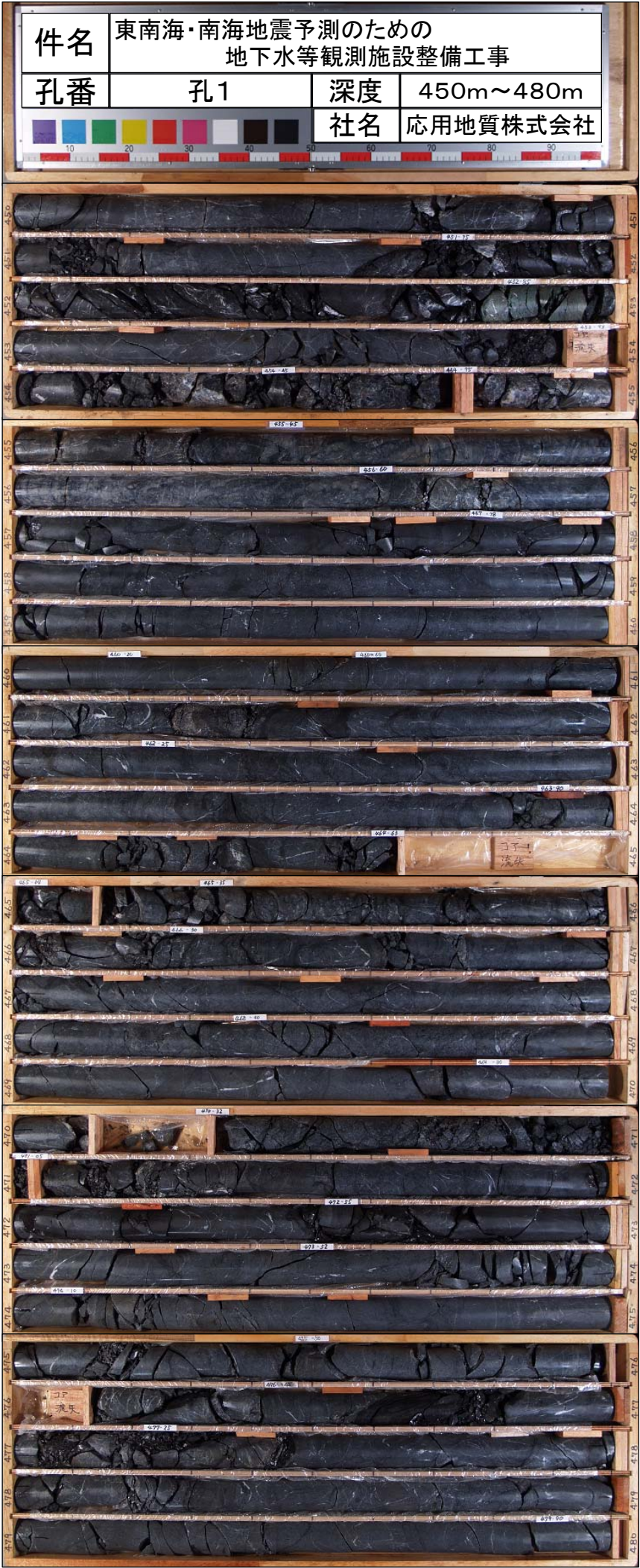
390m

件名	東南海・南海地震予測のための 地下水等観測施設整備工事		
孔番	孔1	深度	390m~420m
		社名	応用地質株式会社



件名	東南海・南海地震予測のための 地下水等観測施設整備工事		
孔番	孔1	深度	420m~450m
		社名	応用地質株式会社





450m

455m

455m

460m

460m

465m

465m

470m

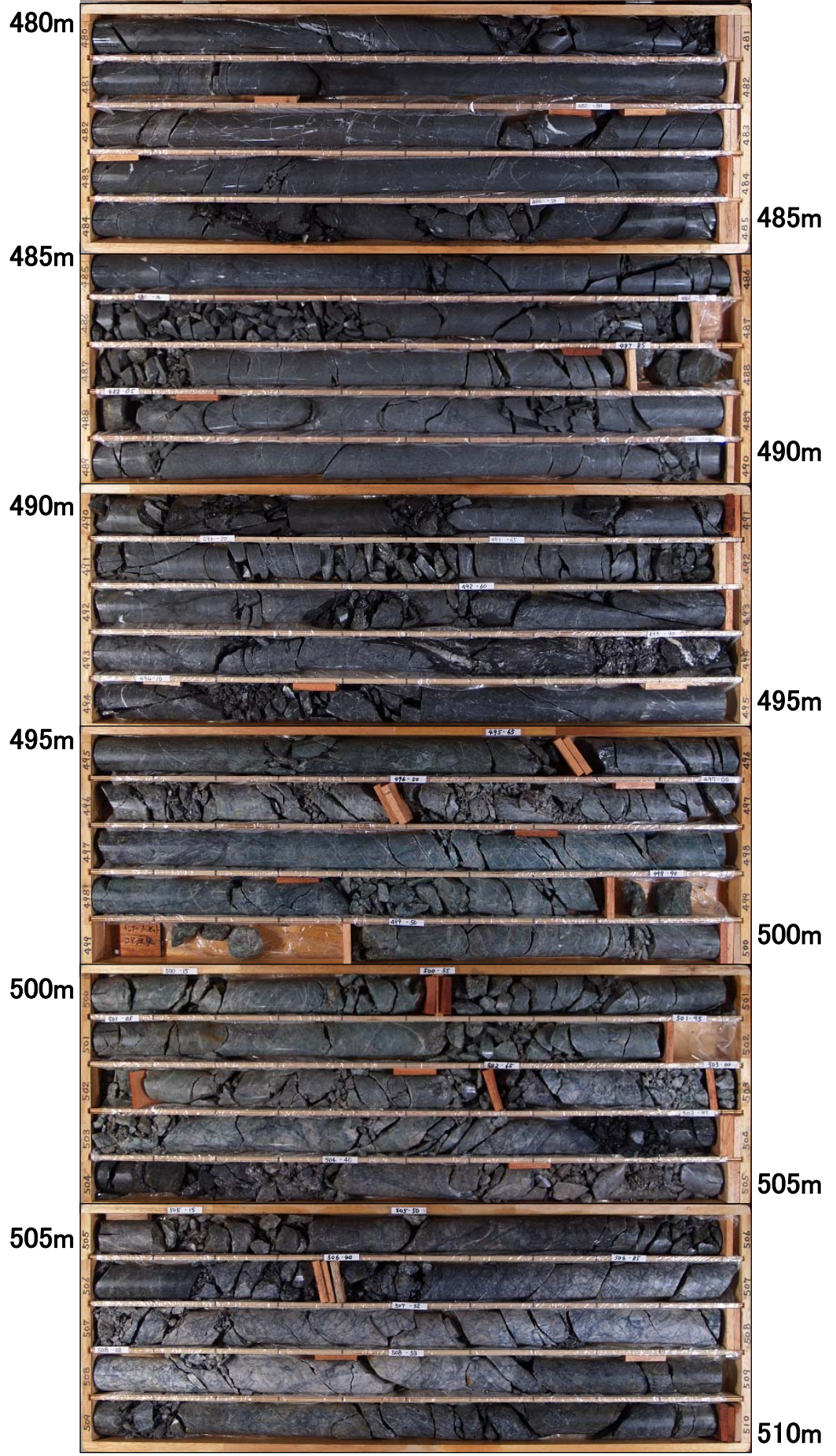
470m

475m

475m

480m

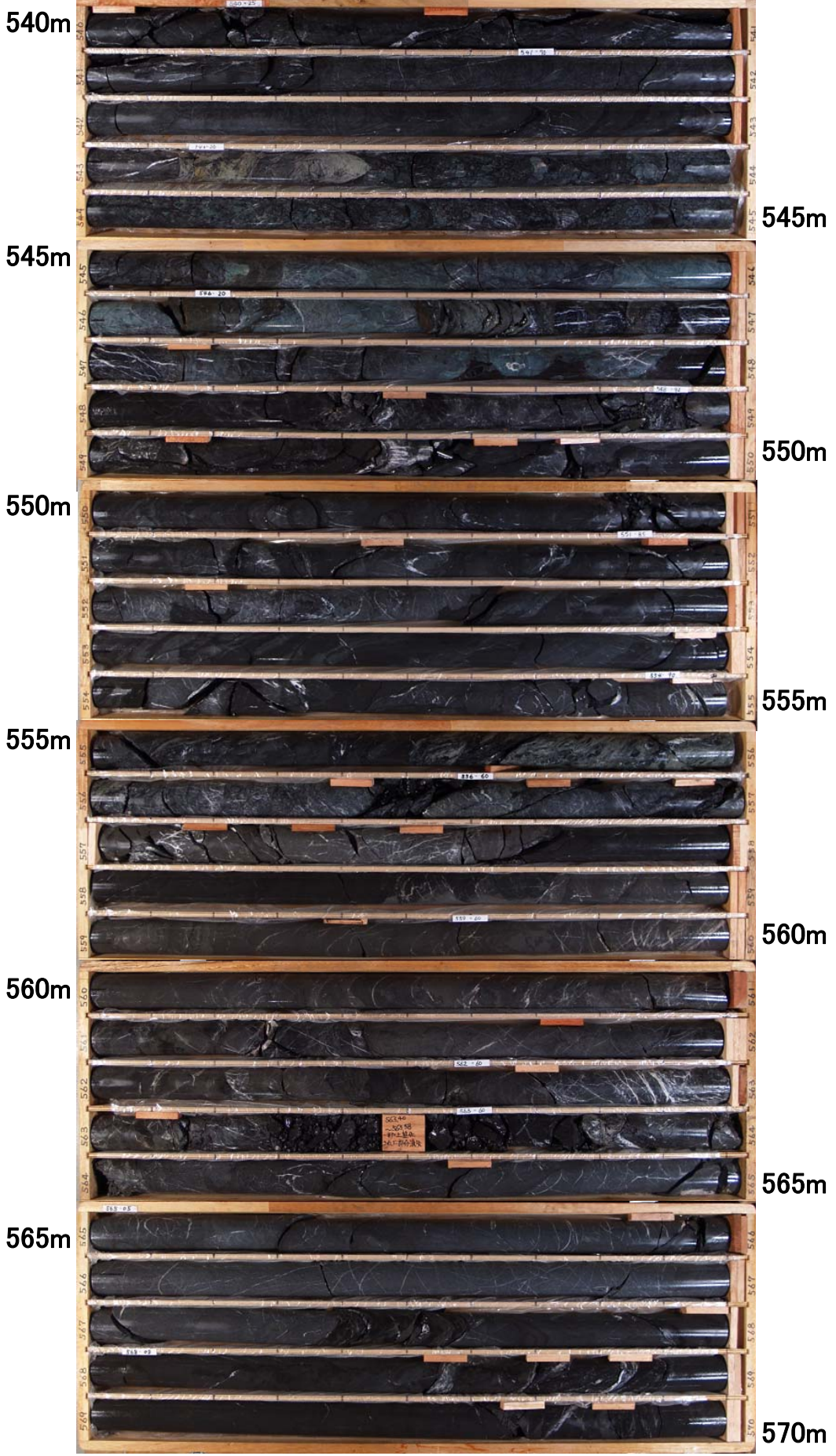
件名	東南海・南海地震予測のための 地下水等観測施設整備工事		
孔番	孔1	深度	480m~510m
		社名	応用地質株式会社



件名	東南海・南海地震予測のための 地下水等観測施設整備工事		
孔番	孔1	深度	510m~540m
		社名	応用地質株式会社



件名	東南海・南海地震予測のための 地下水等観測施設整備工事		
孔番	孔1	深度	540m~570m
		社名	応用地質株式会社



件名	東南海・南海地震予測のための 地下水等観測施設整備工事		
孔番	孔1	深度	570m~601m
		社名	応用地質株式会社

