

GSJ

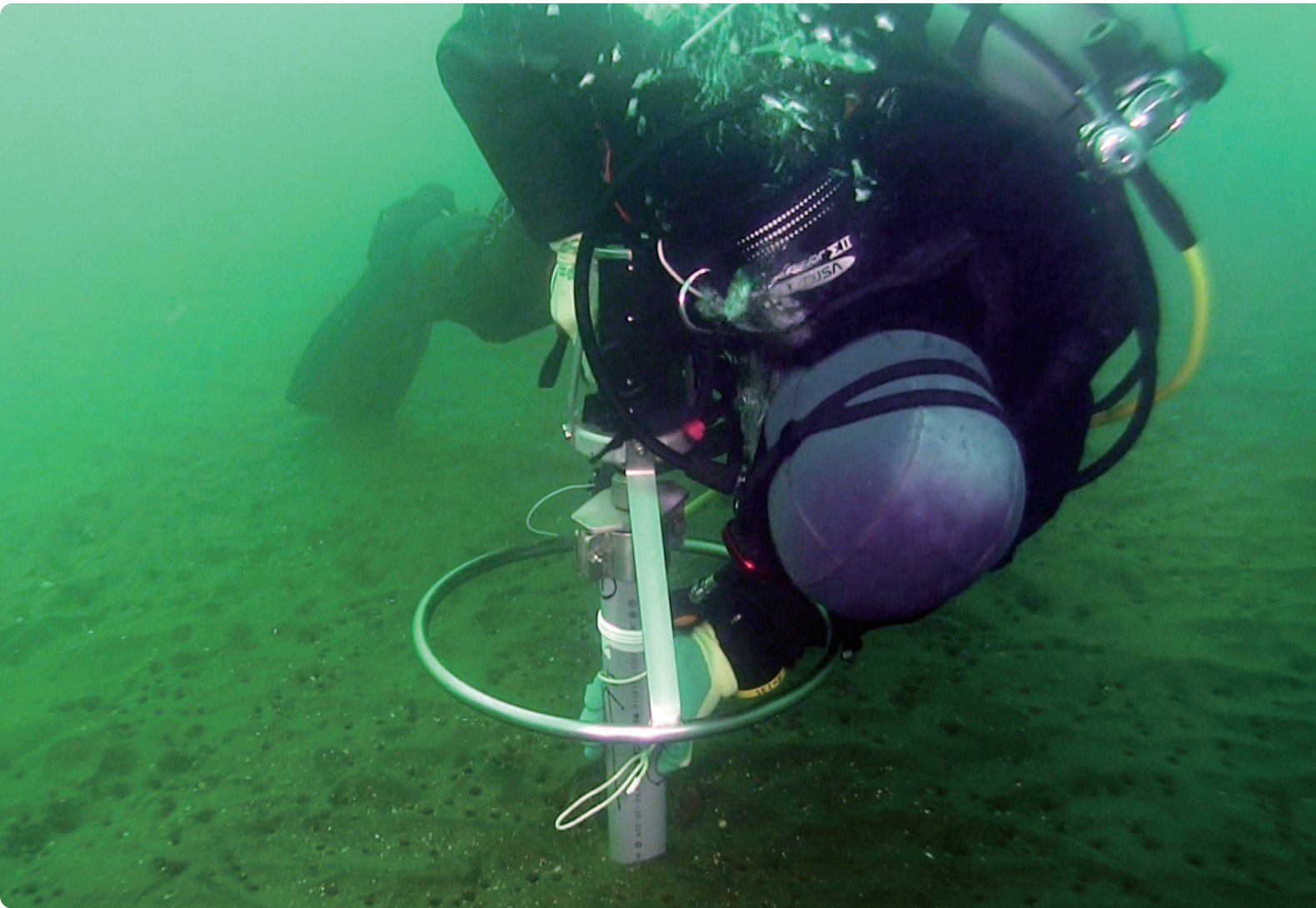
地球をよく知り、地球と共生する

地質ニュース

2024

1

Vol.13 No.1



1月号

-
- 1 年頭のご挨拶 – GSJ における国際連携について – 中尾信典
-
- 4 小惑星リュウグウが宇宙と実験室で違って見えるのはなぜ？ — 「宇宙風化」が水のしるしを隠す — 松岡 萌
-
- 10 温暖化環境下において東南極氷床が融解し得ることを発見 — 海面が将来大幅に上昇するリスクへの警鐘 —
関 幸・飯塚 睦・入野智久・山本正伸・堀川恵司・菅沼悠介・板木拓也・池原 実・デビット・J・ウィルソン・ティナ・ファンデフリアート
-
- 14 地質標本館企画展「生痕化石—大地に刻まれた生命の痕跡」開催報告 清家弘治・森田澄人・瀬戸口 希・都井美穂
-
- 19 2023 年度第 2 回 地質調査研修実施報告 利光誠一・谷内 元
-
- 23 元地質調査所首席研究官 浦辺徹郎氏が瑞宝小綬章を受章 田中明子
-
- 28 書籍紹介 「新版 絵でわかる日本列島の誕生」

GSJ 地質ニュース編集委員会

委員長 宮地良典
副委員長 戸崎裕貴
委員 竹原孝
児玉信介
草野有紀
宇都宮正志
山岡香子
森尻理恵

事務局

国立研究開発法人 産業技術総合研究所
地質調査総合センター
地質情報基盤センター 出版室
E-mail : g-news-ml@aist.go.jp

GSJ 地質ニュース 第13巻 第1号
令和6年1月15日 発行

国立研究開発法人 産業技術総合研究所
地質調査総合センター

〒305-8567 茨城県つくば市東 1-1-1
中央事業所 7 群

印刷所

GSJ Chishitsu News Editorial Board

Chief Editor : MIYACHI Yoshinori
Deputy Chief Editor : TOSAKI Yuki
Editors : TAKEHARA Takashi
KODAMA Shinsuke
KUSANO Yuki
UTSUNOMIYA Masayuki
YAMAOKA Kyoko
MORIJI Rie

Secretariat Office

National Institute of Advanced Industrial Science and Technology
Geological Survey of Japan
Geoinformation Service Center Publication Office
E-mail : g-news-ml@aist.go.jp

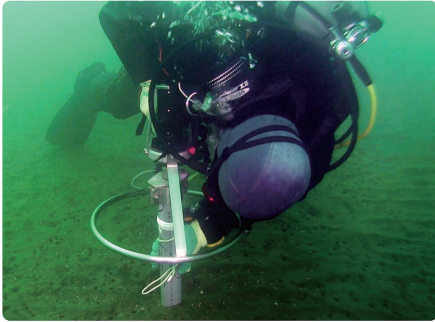
GSJ Chishitsu News Vol. 13 No. 1
January 15, 2024

Geological Survey of Japan, AIST

AIST Tsukuba Central 7, 1-1-1, Higashi, Tsukuba,
Ibaraki 305-8567, Japan

潜水作業による海底堆積物コアの採取

[cover photo](#)



地質調査といえば陸上露頭の観察が一般的なイメージであるが、潜水作業による海底堆積物調査も行われている。この写真は、筆者が茨城県鹿島灘の水深約 20 m の海底に潜水し、長さ約 1 m の堆積物コア試料を採取している様子である。海底は細粒砂で構成され、アナジャコ類の巣穴が多く見られる。潜水作業により、砂質の硬く締まった海底においても長いコア試料を採取できる。また、研究者自身が潜水調査をすることで、海底環境を文字通り肌で感じ、現場の海底堆積物の物性を直接測定できる。この潜水調査の様子は、産総研公式 YouTube コンテンツ「かがくチップス」で公開されている (<https://youtu.be/ol9Abw9dKpA>)。

(写真・文：清家弘治 産総研地質調査総合センター 地質情報研究部門 / 東京大学大学院新領域創成科学研究科 / ニューサウスウェールズ大学キャンベラ校)

Sediment core sampling in SCUBA diving expeditions. Photo and caption by SEIKE Koji