

宮崎県総合博物館

## 「恐竜が語る生命の歴史」

今回の特別企画展では、恐竜を中心に人類にもスポットをあて生命の進化と絶滅の歴史をテーマに構成しています。九州では初めての全長27mのディプロドクスなど恐竜関係約100点やアファール猿人(ルーシー)など人類関係約60点の資料を展示紹介します。

期 間：1998年7月25日(土)～8月30日(日)  
午前9時～午後5時(入館は4時30分まで)

休館日：毎週月曜日

入場料：大人700円 高大生500円 小中学生300円

交 通：JR宮崎神宮駅より徒歩10分。

宮崎交通バス「宮崎神宮行」終点下車徒歩10分。「綾・国富・平和が丘方面行」、「博物館前」下車徒歩1分

問い合わせ：宮崎県総合博物館 学芸課

自然史(地質担当)伊東・永井

宮崎県宮崎市神宮2-4-4

TEL. 0985-24-2071

記念講演

日時◇8月2日(日)午後1時30分～午後3時

「恐竜と楽しくつきあう方法」

ヒサ クニヒコ氏(恐竜イラストレーター)

日時◇8月9日(日)午後1時30分～午後3時

「人類の誕生と進化～恐竜の絶滅からの出発」

榎崎 修一郎氏(群馬県立自然史博物館主任学芸員)

場所◇宮崎県総合博物館 県民文化ホール

入場◇無料 ただし満席(400名)となり次第入場締切。

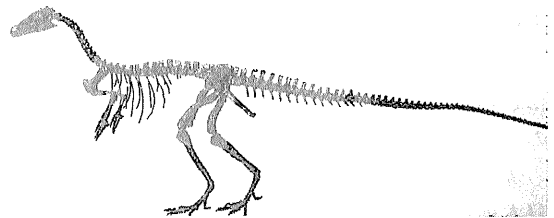


写真 エオラプトル(最古の恐竜の一種)。

飯田市美術博物館

## 長谷川コレクション展 I —ゾウ化石の発掘から復元まで—

期 間：1998年7月3日(金)～8月30日(日)

午前9時30分～午後5時(入館は4時30分まで)

休館日：7/6,13～16,21,27,8/3,10,17,24

入場料：大人310円 高校生200円 中学生以下無料

交 通：JR飯田駅から徒歩20分、高速飯田バスターミナルから徒歩5分、中央道飯田ICから車で15分。

問い合わせ：飯田市美術博物館

〒395-0034 長野県飯田市追手町2-655

TEL. 0265-22-8118

飯田市美術博物館は、平成元年にオープンした地域の総合博物館です。自然分野のほかに人文・美術分野があり、プラネタリウムも備えています。自然分野では、地質・古生物・動物・植物・プラネタリウムの5人のスタッフがいます。

今年の夏の特別展は、平成6年12月に寄託された長谷川善和氏(古生物)のコレクションを紹介する最初の展覧会です。長谷川コレクションは洞窟堆積物から掘り出した小さな骨片から、恐竜などの大型脊椎動物の骨まで、約15,000点にもおよぶ膨大なものです。今回は、そのなかでゾウ化石を例にとり、

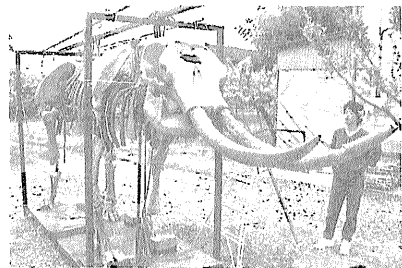


写真 完成まじかのアケボノゾウ全身骨格。

発掘から復元の過程を紹介しようとするものです。

展示の目玉はアケボノゾウの全身骨格復元です。滋賀県多賀町で産出した標本をもとに、レプリカを業者に作ってもらい、その後のバリ取りから復元までは学芸員と展示ボランティアが中心になって自前で組み立てました。

◎講演と座談会「アケボノゾウから学ぶ」

演 題：アケボノゾウの発掘と復元

講 師：大島 浩さん(多賀町教育委員会)

座談会：展示ボランティアに関わって

日 時：7月20日(祝日)午後1時30分～