

お知らせ

地質調査所 北海道支所

地質標本室一般公開のお知らせ

北海道通商産業局産業部による「全国地域技術振興キャンペーン事業」の協力依頼に応え、北海道支所地質標本室を一般公開します(入場無料)。

当支所地質標本室は、昭和23年の支所開設以来、道内の調査研究に伴って収集された試料のほか、トルコをはじめ、タイ、ドイツ、南アフリカ、オーストラリア、チリ、ペルーなど、世界の地質・鉱物関係の試料約1万5千点を展示・収蔵しています。

なかでも、北海道歌登町から産出し、1,400万年前頃に生息していたと思われる「デスモスチルスの復元骨格」(写真1)や、海洋地質調査船「白嶺丸」によって水深約2,000メートルの海底から採取された「マンガンクラスト」、北海道千歳市旧千歳鉱山より採取された「金銀鉱石」(写真2)、北海道三笠市旧住友炭田の「日本最深(1,140メートル)の石炭」、千島列島の「岩石類」、世界的にも貴重な北海道足寄町オンネトー湯の滝で、現在も形成されている「二酸化マンガ」などを展示しています。また、期間中には、当支所による最近の研究結果を特別に展示します。さらに、隣接(会議)室において「海洋の炭素循環に関する研究-現代、そしてその変遷-」をはじめ、地質・地球科学関係の多数のビデオを上映いたします。

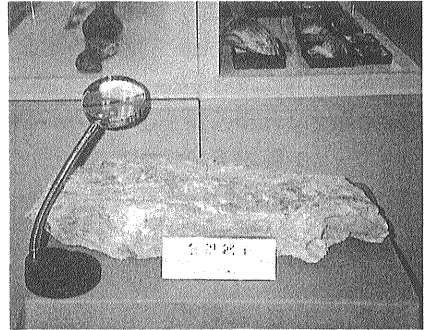


写真2 旧千歳鉱山産の金銀鉱石。横70cm,奥行き33cm,高さ12cm,重さ35kg.

- 場所：札幌市北区北8条西2丁目1番1号
札幌第1合同庁舎4階
地質調査所 北海道支所 地質標本室
- 期間：1998年7月27日(月)～7月31日(金)
午前9時30分～午後4時
- 交通：JR札幌駅北口徒歩2分
- 連絡先：地質調査所北海道支所庶務課庶務係
TEL. 011-709-1811
FAX. 011-709-1817

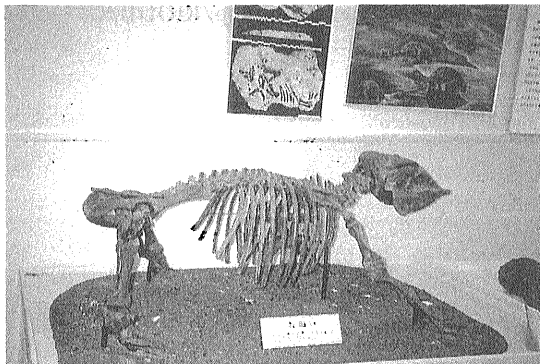
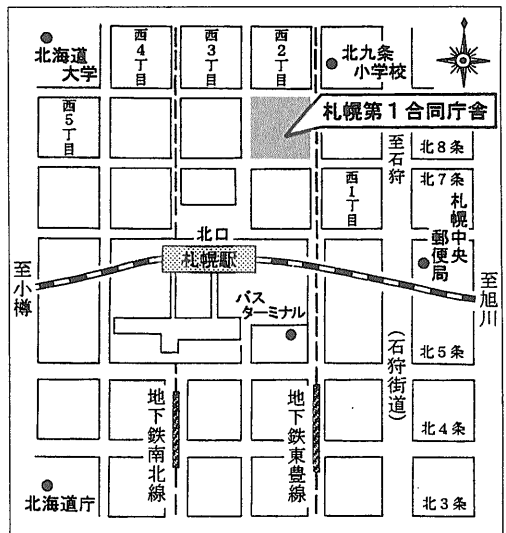


写真1 デスモスチルスの復元骨格。



支所案内図。