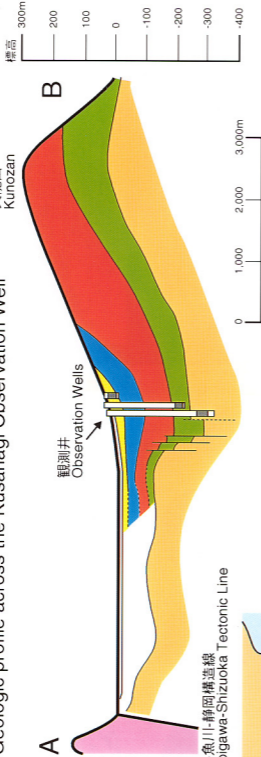
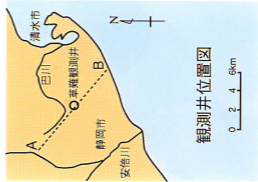


草薙観測井の地質断面



Geologic profile across the Kusanagi Observation Well



糸魚川-静岡構造線
Itoigawa-Shizuoka Tectonic Line



観測井位置図

- | | |
|---|---|
|  | 国吉田及び小鹿磯層
Kuniyoshida and Oshika Gravel Beds |
|  | 草薙泥層
Kusanagi Mud Bed |
|  | 久能山礫層
Kunozan Gravel Bed |
|  | 根古屋層
Nekoya Formation |
|  | 静岡層群
Shizuoka Group |
|  | 高島山層群
Takakusayama Group |
-
- | | |
|--------------------|------------------------|
| 更新世
Pleistocene | 中新世後期
Late Miocene |
| | 中新世前期
Early Miocene |

地質調査所では東海地域において、地震予知を目的とする地下水観測を行っています。この草薙観測井は1994年10月から地下水位などの観測を開始し、地震に対して非常に感度の良い井戸であることがわかっています。観測井の位置が向斜構造の軸部に近いことや観測地下水が密に地下水であることなどが高感度観測井のための条件と考えられています。(詳しくは本文29-34頁参照)
 <地質調査所 高橋 誠・榎 栄吉>