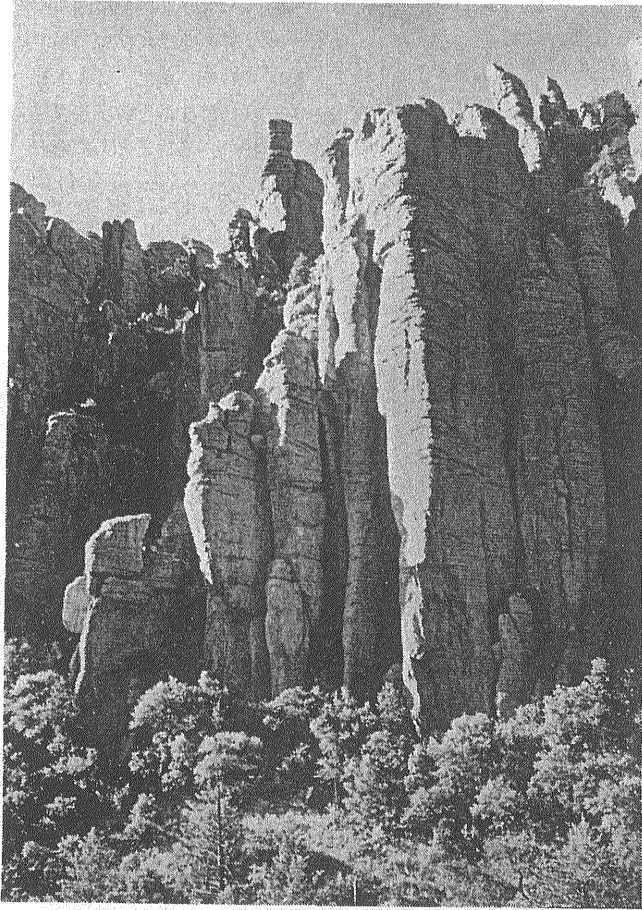


柱 状 節 理



所内 第15回 写真コンクール参加作品「柱状節理」鉾床部 核原課 石原 舜三

アメリカ合衆国の西部には 比較的新しい地質時代の溶結凝灰岩が浸食作用によって 景観を呈することが多い。写真はその一つ チリカウア国立記念物 (Chiricahua National Monument) の一部で 柱状節理が顕著な部分である。この記念物はアリゾナ州南東部にあって アパッチ族活躍の場であったコチーズ (Cochise) 郡に属している。

チリカウアアパッチは酋長コチーズに率いられ 19世紀 とくに1860~1872年の間 白人の平定政策に頑強に抵抗した。戦いはこの天然記念物のすぐ北を通るアパッチ峠の戦略上の拠点 ボウイー砦 (Fort Bowie) をめぐって何回となく繰返された。アパッチ族と白人との格闘は 1886年に別の著名な指導者であった酋長ジェロニモ (Geronimo) がメキシコ国境近くで捕えられた時点で最終的には終わった。

現在にみるチリカウ山地では 遊牧民族の生存意識の跡よりも つねに降りそそぐアリゾナ特有の熱射の方が強烈である。

~~~~ 地質調査所の出版物 ~~~~

・地質調査所月報 第20巻 第11号

報 文

Y. Suzuki & K. Kodama: On the Deep Structure and Process in the Island Arcs of Southeast Asia

塚脇祐次: 徳島県那賀郡木頭村地内那賀川水系出原・細川間発電計画地点地質調査報告

概 報

岩手県水沢付近の含ウラン層について (小村・名取)

北九州東部地域開閉層群放射能強度分布調査報告 (清島・原田・奥村)

資 料

地質学におけるパンチカードの応用 (ソ連産業技研訳)

・地質調査所月報 第20巻 第12号

報 文

野間泰二・木野義人・後藤隼次: 福井県九頭竜川水系の地下水概 報

石灰岩が分布する地域に生息する貝類に関する研究 (東京都西多摩郡下の陸生貝類について) (石山)

資 料

地質学におけるパンチカードの応用 (ソ連産業技研訳)

総 索 引

・お 礼

No. 184 に添付のアンケートにつきましては お多忙中多数ご協力いただきありがとうございます。目下鋭意集計中で みなさまのご意見を今後の編集資料にさせていただく予定です。なお未提出の方はおそれ入りますが 至急ご投函下さるようお願いいたします。

地 質 ニ ュ ー ス	第 186 号	2 月 号
	定 価	¥250 円 12
昭和45年2月25日	発 行	
編 集	工業技術院	地 質 調 査 所
発 行 人	林 久	雄
発 行 所	株式会社	実 業 公 報 社
	東京都千代田区九段南4の2の12	
	Tel. (261) 7 1 7 3 ・ 9 3 8 7	
	振替口座	東 京 3 2 4 6 6
総発売元	政 府 刊 行 物 販 売 所	
	東京都千代田区大手町1の5	
	Tel. (211) 5 5 7 0	
印刷所	共 同 印 刷 株 式 会 社	