

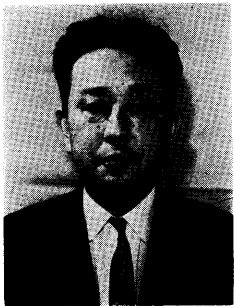


第11回 所内写真コンクール入選作「バランス岩」
鉱床部 核原料資源課 石原舜三

バランス岩

アメリカの中西部 コロラド州のコロラドスプリングスの西に紅い砂岩の林立する自然公園があって 神の庭 (Garden of God) と呼ばれている。プレカンブリア紀の石がミシシッピー河西のプレーリーの地下にねむる 古生代から中生代の堆積岩を西から押し上げ 水平な地層を直立させ それが雨風にうたれて今にみる姿になったといわれる

バランス岩はこの広い公園の中で地層がまだ緩く傾むく所に 浸蝕作用から残されてできた。紅い陸成の砂岩からなるこの石は 雲の少ないこの地方の青い空を背景に 公園の一画を君臨している。その姿は大風にゆれ いつの日にか竜巻によって その座をおりなければならぬだろうことなど 知らぬげであった



人事異動

地質調査所長 佐藤 光之助
(物理探査部長)

地質調査所鉱床部長 小関 幸治
(鉱床部核原料資源課長)

昭和40年4月20日付 工業技術院

地質調査所燃料部長 井島 信五郎
(前企画課長)

地質調査所物理探査部長 早川 正巳
(物理探査部試験課長)

昭和40年5月1日付 工業技術院

なお 斎藤 正次所長 および鶴田 均二
燃料部長は退職した

佐藤 新 所長

・海外渡航

地質部 沢田秀穂技官は 去る4月30日バンコク ECAFE 事務局へ帰任した。なお任期は1カ年の予定

・地質調査所の出版物について

地質調査所で発行の 地質図幅 同説明書 地質調査所報告 地質調査所月報 その他の出版物は 下記で取り扱っています

東京都千代田区二番町12の2

東京地学協会 Tel (261)-0809

地質ニュース	第129号	5月号
昭和40年5月25日	発行 定価 ¥220	千12
編集	工業技術院	地質調査所
発行人	林 久	株式会社 実業公報社
発行所	株式会社 林久	東京都千代田区九段4の11
		Tel. (261) 7173・9387
		振替口座 東京 324666
総発売元	政 府 刊 行 物 販 売 所	東京都千代田区大手町1の6
		Tel. (221) 5570
印刷所	共同印刷株式会社	