

工業用水の用途別

冷却用水

各種コンデンサー 熱交換器 蛇管 反応装置など
高炉 平炉 電気炉 コンプレッサ タービン復水器
など 鋼塊 ロール 軸受 その他

洗浄用水

各種製品 中間製品 原料(小麦・ガスなど)
抄紙 洗瓶 その他
機械・装置 作業場などの雑洗滌

空調用水(温度 湿度調整用水)

綿 絹 毛 各紡績工場(すべて生キャリアーによる)
化学繊維工場(冷凍機冷却による場合多し)
そのほか 写真フィルム工場など

製品処理用水

触媒 蒸溜 フィルム製造 製紙 羊毛工業 皮革工

業 晒 染色 その他 でん粉製造など

原料用水

酒 醬油 ビール 氷 清涼飲料 ビスコーズ パル
プ などの製造用
アルミナなどの水電解 硫酸など
化学薬品添加用

ボイラー用水

運搬用水

パルプ工場など

防災用水(消防用水)

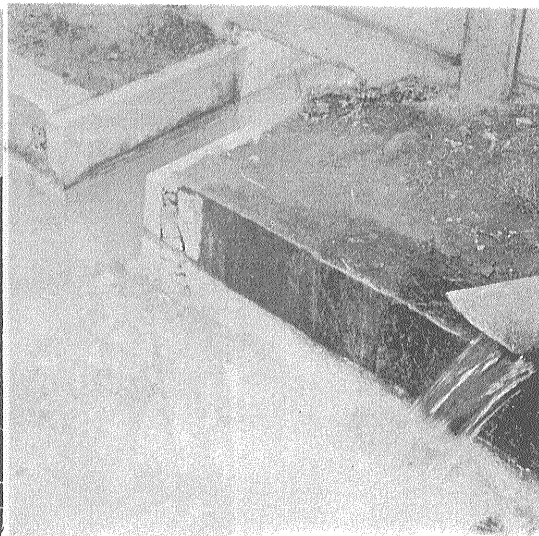
消火栓 スプリンクラーなど

工場社宅飲料および雑用水

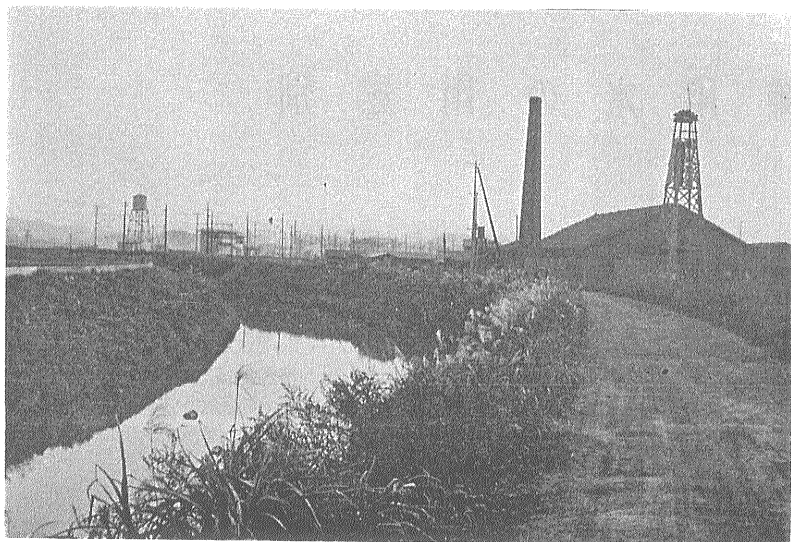
鉄鋼・造船・機械などの関係工場にとくに多い浴場用
社宅用など



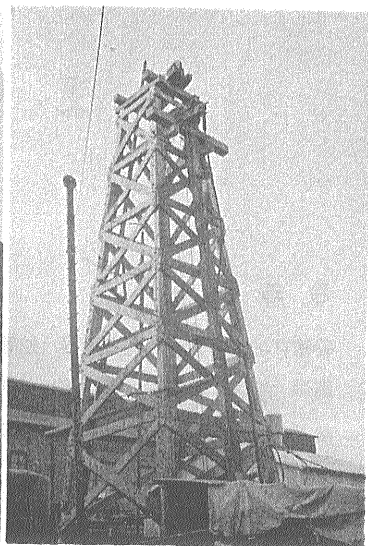
P R 兼用の噴霧冷水池



稀釈用水



さく井やぐらとヘッドタンク



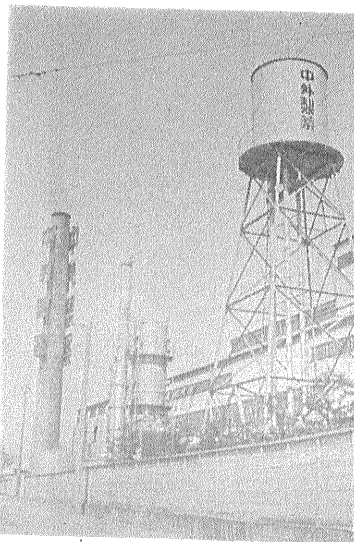
ローピングさく井やぐら

10 年 の 回 顧

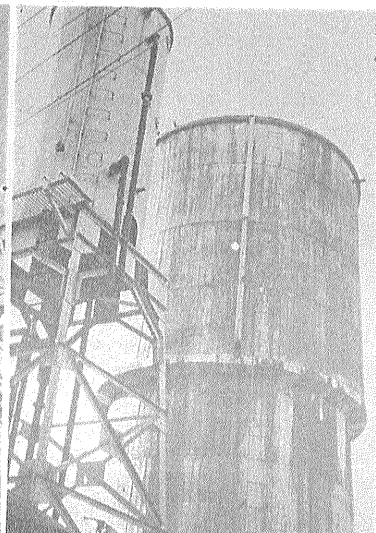
工 業 用 水 問 題 の 焦 点

第2次世界大戦後 農地開拓はなやかであったころは
まだ工業用水は ほんの一部の場合に水質や水利権との
競合で問題になった程度で ジャーナリズムにまででる
チャンスはなかった。

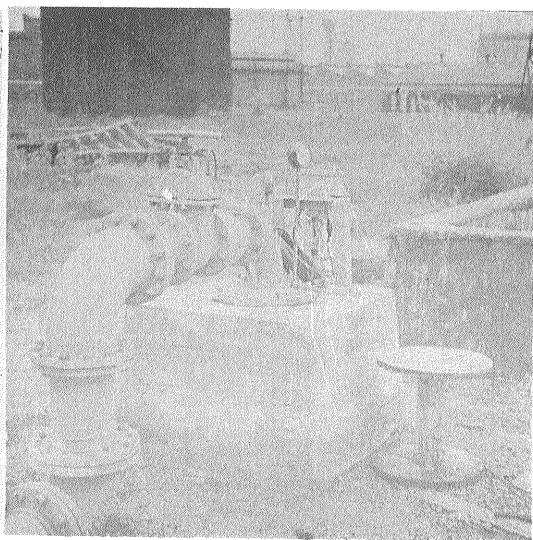
1951年 地質調査所が岡山県ではじめて多少組織だっ
た工業用水調査を行なったとき 地元も企業側も中央で



製 薬 工 業



ヘ ッ ド タ ン ク



水 中 モ ー タ ー ボ ン