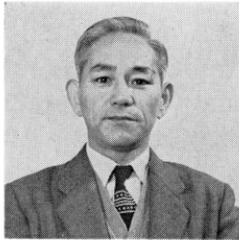


悪魔の塔

南海の洋上にそそりたつ 高さ100m余の安山岩岩塔 長い年月の海波の攻撃にも崩れぬような 冷たい悪魔のすみかにも似た岩塔。しかし そこからはいくつかの地質学的事実を知ることができる。

これらの事実——ほとんど団結したマグマの差動的上昇によって生じた破碎帯の存在や冷却によってできた節理の走行・傾斜など——から この岩塔は付近に散在する大小数個の岩礁とともに 溶岩円頂丘の名残りと考えられる。そそりたつ悪魔の塔 しかし 付近は平和な漁場でもある。

所内 第6回 写真コンクール入選作 「悪魔の塔」 地質部 一色直記



齊藤地質部長

齊藤地質部長コペンハーゲンへ
地質部長 齊藤正次技官はデンマークのコペンハーゲンで開かれる万国地質学会に出席のため 8月13日羽田空港を出発した なお 同部長は 会議終了後 欧米各匡を視察 9月下旬帰国の予定

35年7月月例研究発表会

7月13日(水) 午前10時から 本所(溝の口)会議室において開催

演題

- 1) 物理探査部における電気探査発展の現状について
(物理探査部) 陶山 淳 治
- 2) 地震探査法における情報と雑振動について
(物理探査部) 金子 徹 一
- 3) 主として有孔虫類からみた中新両生代の境界問題
(燃料部) 福 田 理
- 4) 本邦の砂鉄鉱床について
(鉱床部) 服 部 富 雄
- 5) フィリップス社製ポケットモニターの測定時分について
(鉱床部) 菊 地 徹

……地質調査所の出版物……

・地質調査所月報 (第11巻 第5号)
報 文

- 東中 秀雄・永井 浩三:淡路島の垂炭 その2
- 高島 清・高瀬 博:鹿児島県高隈山地域鉱床概報
- 高瀬 博・物部 長進:滋賀県琵琶湖南東地域マンガン鉱床——珪酸マンガングル調査・研究 第1報——
- 清島 信之:高知県象子鉱山の鉱床について

概 報

- 鳥根県益田市周辺の磁鉄鉱鉱床
- 岡山県阿哲郡北部地域の磁鉄鉱鉱床
- 岡山県川上郡川上町付近の磁鉄鉱鉱床
- 広島県佐伯郡吉和村北部地区の地質・鉱床
- 広島県佐伯郡湯来町地区の鉱床について
- 広島県上下町および周辺地区地質・鉱床
- 山口県蓮華山周辺の磁鉄鉱鉱床
- 宮崎県黒原山鉱山の磁鉄鉱鉱床
- 群馬県利根郡新治村雨見山付近の砂鉄鉱床
- 広島県青滝・馬乗・銅谷鉱山の磁鉄鉱鉱床

資 料

完全層曲形成機構のある種の特性

「訂正」 71号(1960-7) 16頁の第2図 従来の分析法 の図解中右図の $KMnO_4$ 滴定は…… K_2CrO_7 滴定に 18頁上の写真説明文中の 左ほど高温は……右ほど高温に 19頁左上写真説明 鉄板岩は……泥質岩に それぞれ訂正します