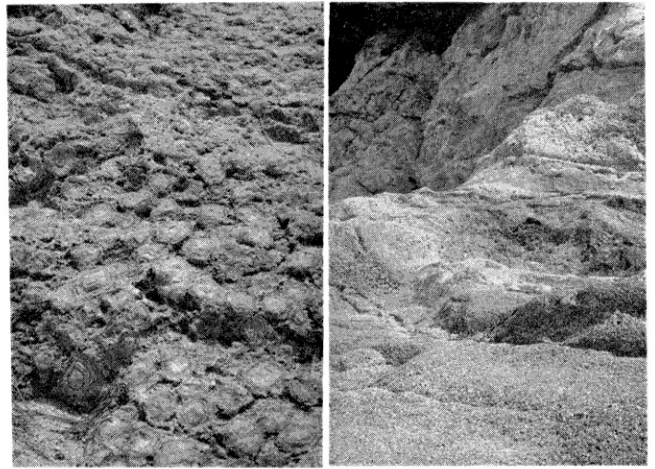


# 天然記念物

— 4 —

## 3. 珍しい または 貴重な 鉱物・岩石・化石類 (つづき)



円上島球状ノーライト露頭近景

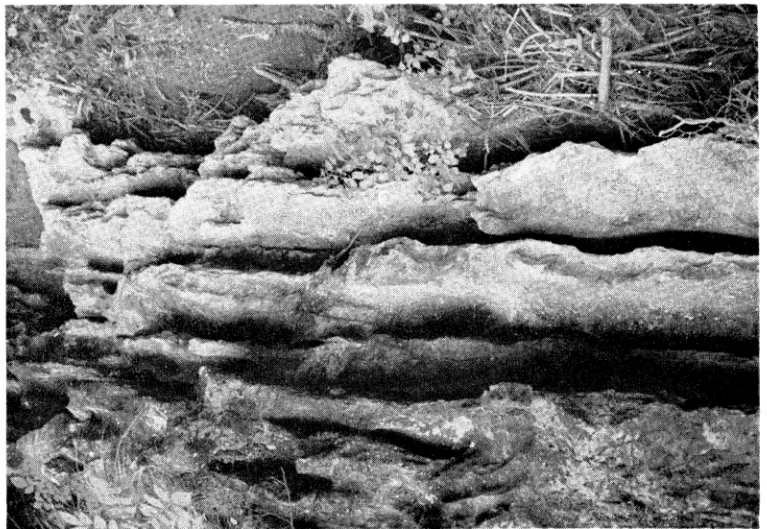
同右遠景(観音寺市提供)

区分	名称	所在地	指定年月	指定理由	摘	要
球状岩	球状閃緑岩	宮城県白石市	大 12. 3	(1)	球状岩は 火成岩の中で構成鉱物が 放射同心円状に排列しているもので 玉の直径は 10~20cm 産出が珍しいばかりでなく 岩石学上からも重要な資料である	
	猿投山の球状花崗岩	愛知県西加茂郡猿投町	昭 6. 2	(1)(10)		
	円上島の球状ノーライト	香川県観音寺市	昭 9. 12	(1)(8)(10)		
変成岩	三波石 峽	群馬県多野郡鬼石町	昭 31. 3	(1)	御荷弁系と呼ばれていた緑色変成岩類の標式的露出地 名勝(5)(6) 長瀨系 または長瀨式変成岩と呼ばれる結晶片岩を主とする 変成岩類の標式的露出地 名勝(6) 花崗岩の接触変成作用を受けた 古生層の好露出地	
	長瀨	埼玉県児玉郡神泉村	大 13. 12	(1)(3)(4)(9)		
	綿向山麓の接触変質地帯	埼玉県浦生郡日野町	昭 17. 9	(7)		
化石産地	鍾口沢ゴトランド紀化石産地	岩手県大船渡市	昭 32. 3	(1)	日本で見出される化石の中で 最も古く時代(ゴトランド紀—3億5千万年以上前)を示すもの 寒流の影響を受けた海と 鮮新世後期を示す化石動物群の代表的産地 更新世前期と暖かい気候を示す化石植物群の産地 その中に珍しい五葉松の一種がある 地表下2~3m 海水準付近に見出された埋没林で ごく近年において 陸地が相対的に沈降したことを示す 樹木の種類は 温暖性現生種と同一	
	山科の大梁層化石産地と窟穴	石川県金沢市	昭 16. 1	(1)(9)		
	東山洪積世植物遺体包含層	京都市東山区	昭 18. 2	(1)(7)		
	・魚津埋没林	富山県魚津市	昭 11. 2	(1)(7)(9)		
珪化木	・おぞり・根反の大珪化木	岩手県二戸郡一戸町	昭 11. 2	(1)(7)	珪化木は 地質時代に樹木が砂礫中に埋没し 珪酸分が侵入して 樹木の形をそのまま保存しながら堅く凝固したもので 比較的良く見出されるが 木質分の保存良好なものは珍らしく 保護を加える必要がある	
	姉帯・小鳥谷・根反の珪化木地帯	岩手県二戸郡一戸町	昭 16. 2	(1)(7)		
	手取川流域の珪化木地帯	石川県石川郡白峰村	昭 32. 6	(1)		
	波根西の珪化木	島根県大田市	昭 11. 9	(1)(7)		
	夜宮の大珪化木	福岡県戸畑市	昭 31. 11	(1)		
名島の橋石	福岡県福岡市	昭 9. 5	(1)			

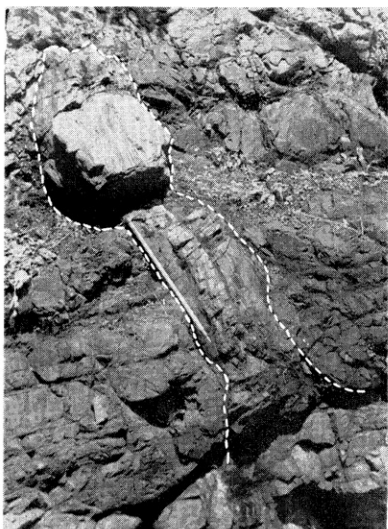
(注) ① ・印は特別天然記念物 ② 指定理由と名勝(5)(6)は No. 67 (1960-3)の天然記念物(1)の基準の項参照



綿向山麓の接触変質地帯の標柱

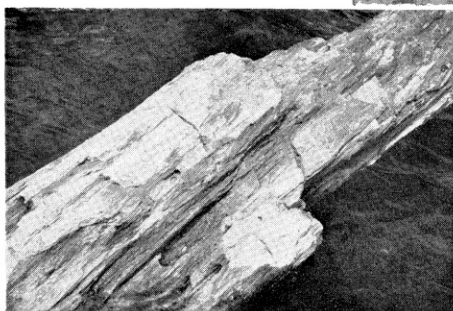
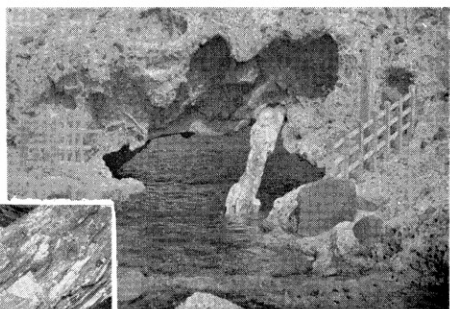


同右 ホルンフェルスの風化表面(日野町提供)



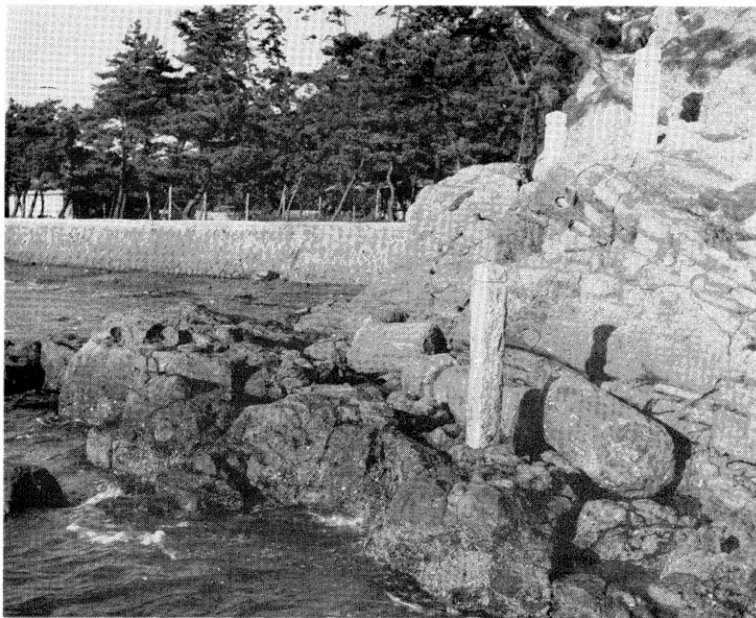
↑  
大桑層化石産地  
点線の所に貝化  
石が密集し中央  
部へ続いている  
(金沢市提供)

↑  
魚津埋没林の一  
部保存状況  
(魚津市提供)

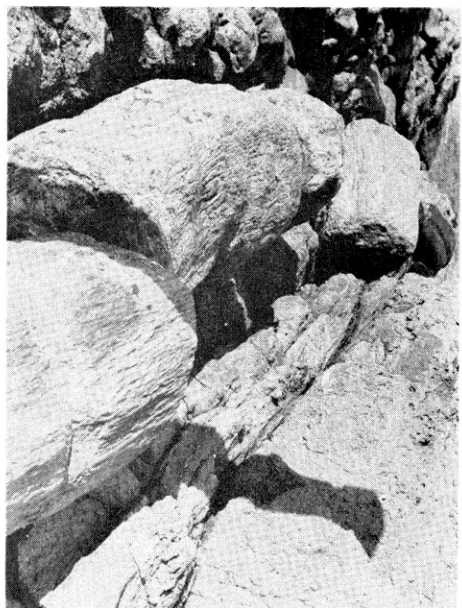


↑  
波根西の珪化木  
←  
同じく木部の組織が  
保存されているのを  
示す (大田市提供)

↑  
手取川流域の珪化木 日本産最古のもの  
(ジュラ紀新期 - 1億5千万年前) (白峰村提供)



名島の櫓石 保存現場付近



同右木部の表面 (福岡市提供)