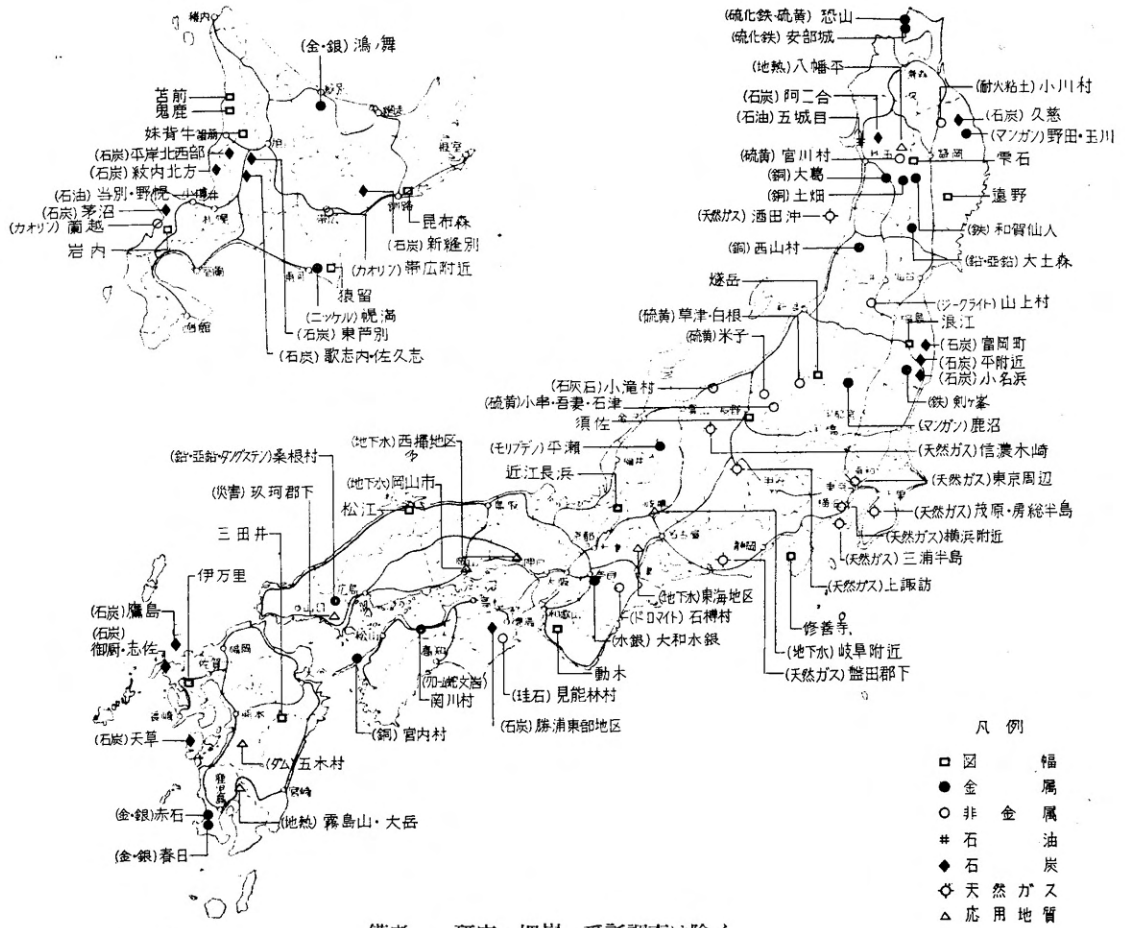


# 昭和27年度調査地一覽図

(1952. 4~1953. 3)



## 地 学 サ ロ ン

- 試料の分量
- A 固体 200g 以上 1kg 以下
  - B 液体又はガス体 2L以上

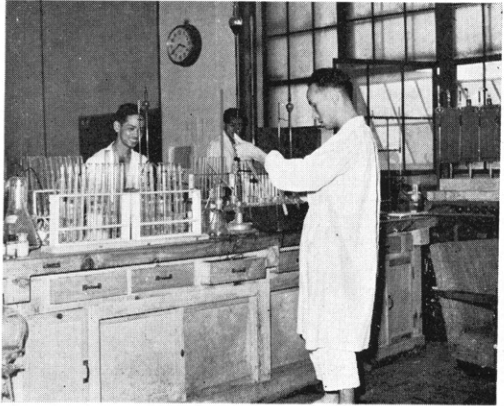
**問** 分析を依頼する場合の手続について

(秋田M生)

**答** 当所では岩石・鉱物・鉱石・石炭・天然ガス・地下水などの分析および鑑定に依拠しておりますので下記御参考の上御利用下さい。

**イ** 申込について

鑑定・定量・定性の別、そのほか希望事項を記し、試料とともに本所宛お送り下されば、依頼書と手数料額を記してお送りしますから、その依頼書によって正式の手続きをしていただきます。



分析 試 験 中