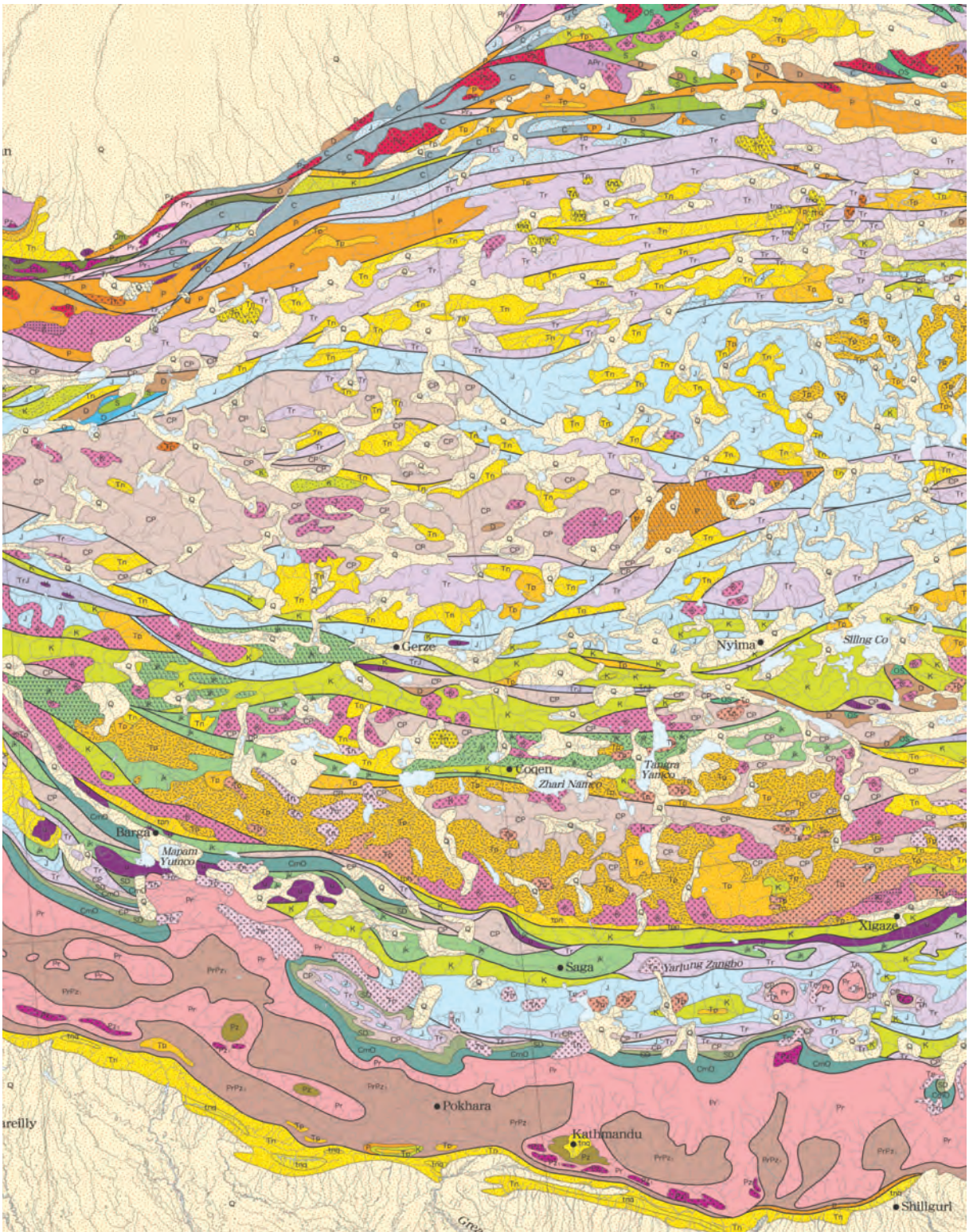


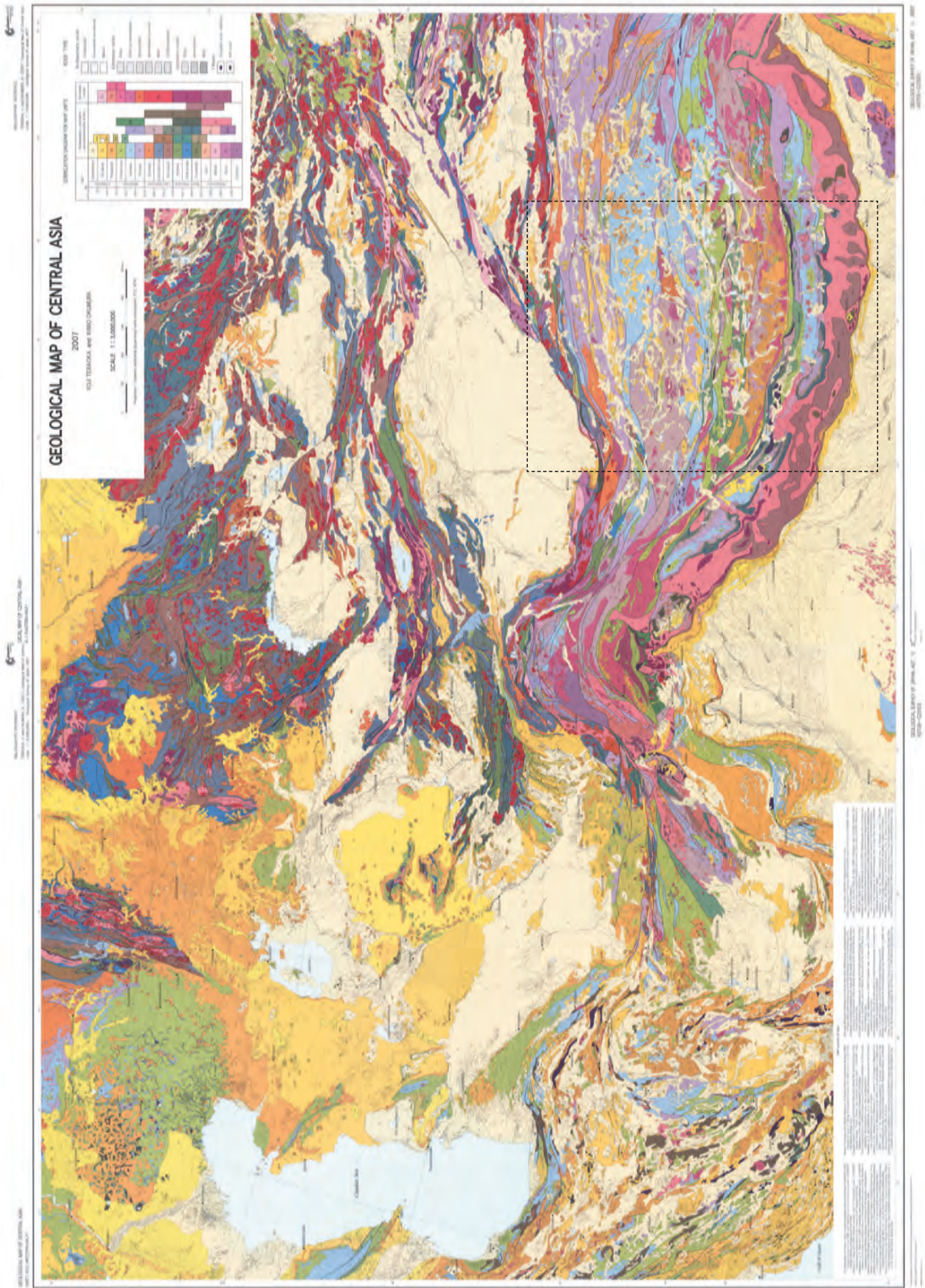
# 中央アジア地質図の出版 (本文47-49頁参照)

<寺岡 易司<sup>1)</sup>・奥村 公男<sup>1)</sup>>



1. ヒマラヤ山脈-チベット高原中央部の地質図(口絵2の破線で囲んだ部分, 実物の約1/2).





2. 中央アジア地質図の全体図(実物の約1/7).