

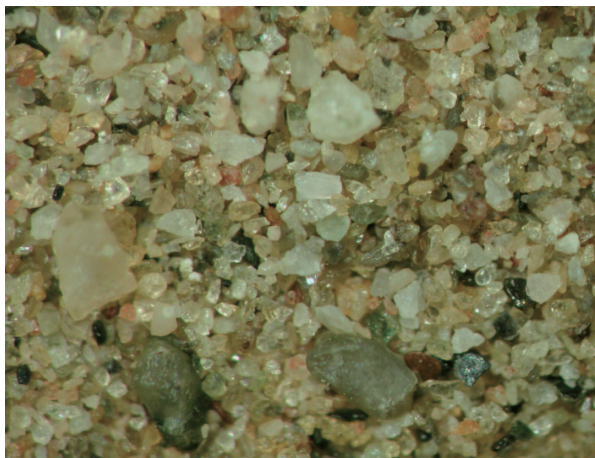
## 実体顕微鏡で見た中国北西部砂漠の砂

＜齊 藤 隆＞

次に中国北西部・新疆ウイグル自治区のタリム盆地に広がる「タクラマカン砂漠」および近隣の砂の写真を紹介します。この地域の砂は、種々の鉱物片や岩石片が雑然と混ざっており、粒子の円磨度が低いのが特徴です。タリム盆地は周囲を氷河を頂く高山に囲まれ、夏季には多くの河川によって大量の土砂が運ばれてきます。そのためにこの砂漠の砂はつねに新しく付加され、砂漠の成熟度が低いと思われます(写真は全て左右4mm)。



7. タリム盆地南西部の砂 (SD-13).



8. タリム盆地南部の砂 (SD-31).



9. タリム盆地北部の砂 (SD-7).



10. タリム盆地北縁部の砂 (SD-6).



11. ジュンガル盆地北西部の砂 (SD-9).



12. 敦煌西方砂漠の砂 (SD-39).