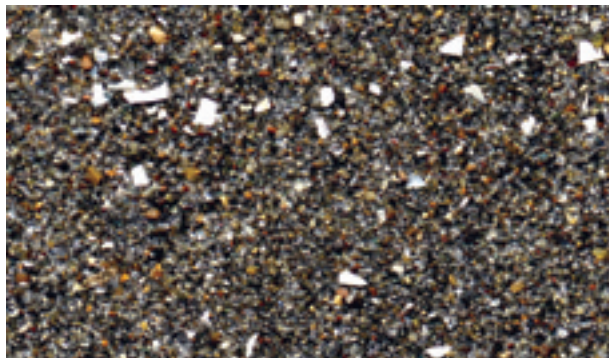


美しい砂の世界

＜藤橋 葉子・須藤 定久＞

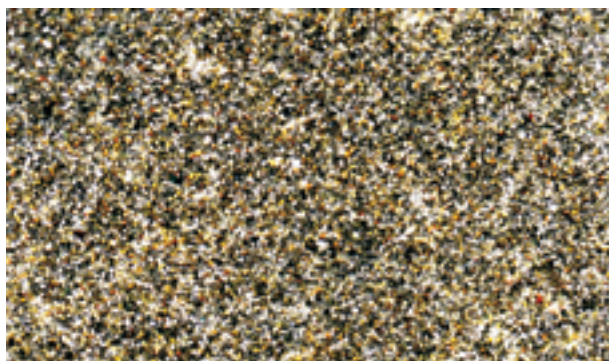
千葉県の実験砂（本文40頁参照）。画面はいずれも左右が約2.8cm.



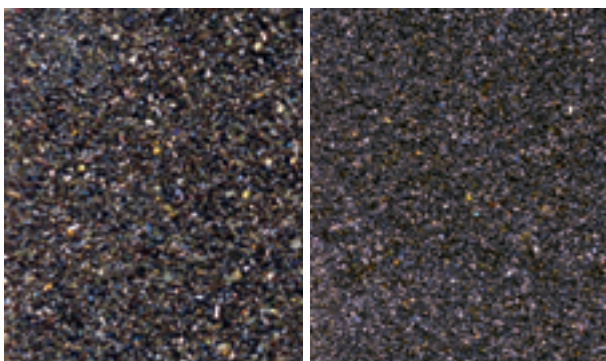
1. 飯岡海岸の砂.



2. 野栄海岸の砂.



3. 本須賀海岸の砂.



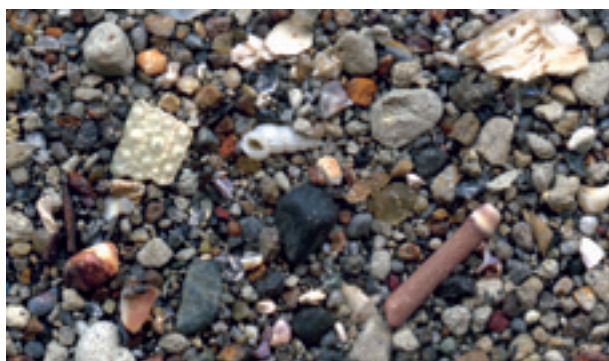
4. 東浪見海岸の黒い砂(左)と一宮海岸の砂鉄(右).



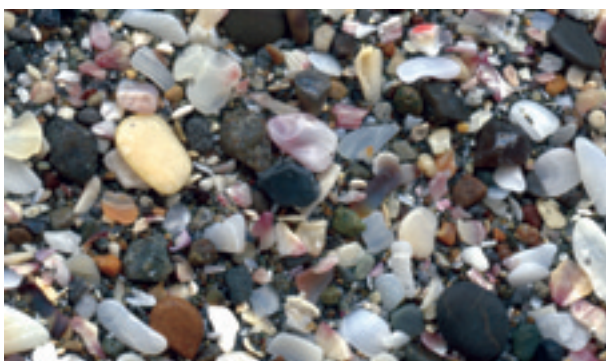
5. 君ヶ浜の砂.



6. 御宿海岸の砂.



7. 興津海岸の磯の砂.



8. 和田浦海岸の砂.