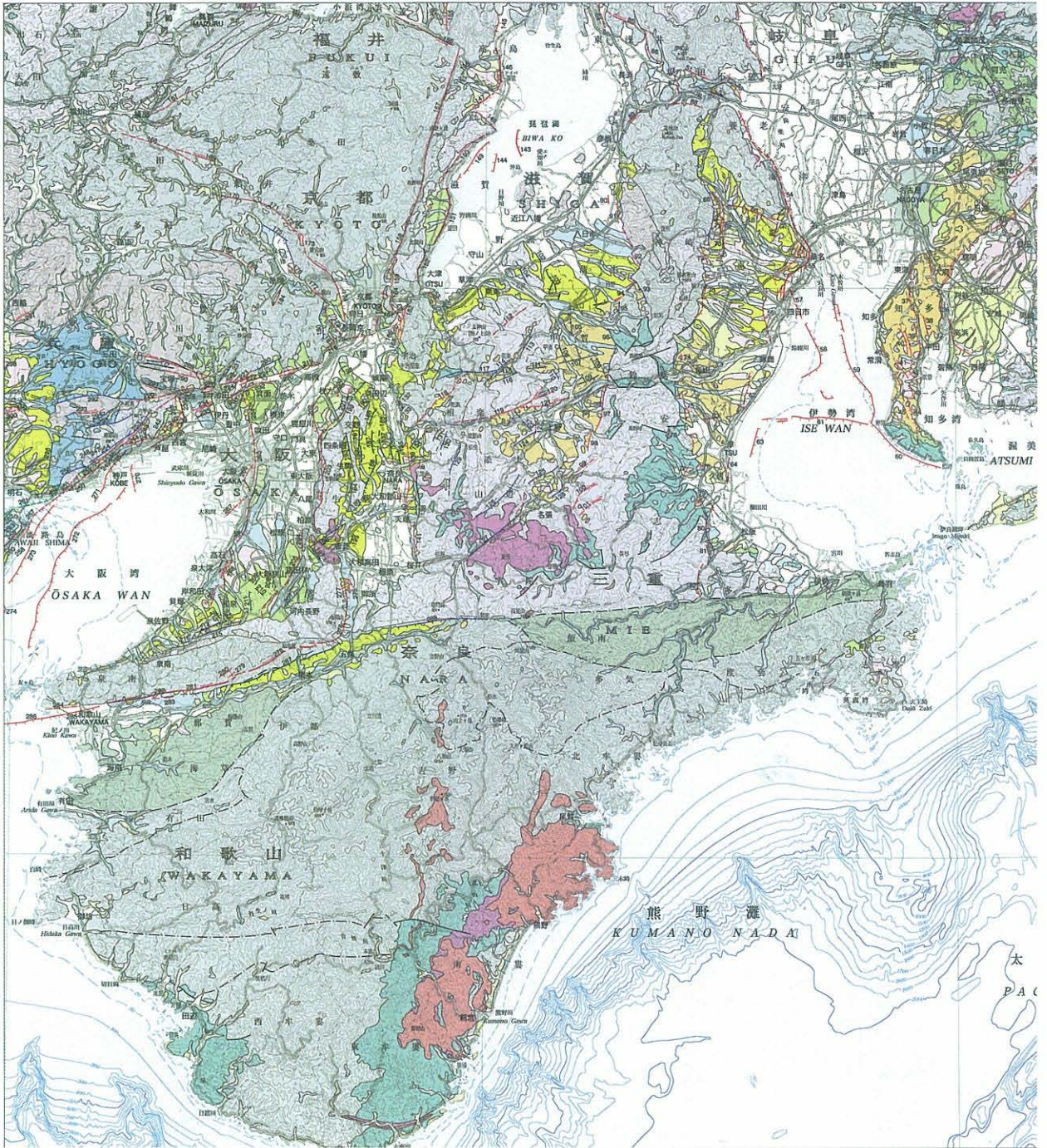


# 50万分の1活構造図「京都」(第2版)活構造図



活断層や活傾動などの分布を地質図と共に示しており、第四紀前半や新第三紀など古い時代に主に活動したと考えられる断層も示されている。第2版では、伊勢湾・大阪湾・琵琶湖などに分布している活断層を新たに書き入れたほか、各断層に番号を付け、説明書にそれぞれの断層の平均変位速度、地形・地質学的特徴、活動履歴調査が行われた断層では最新活動時期、活動間隔などを一覧表にして掲載した。また活断層をその形態や活動時期などに基づいてグルーピングした。

<水野清秀・寒川 旭・吉岡敏和・杉山雄一・荻谷愛彦・栗本史雄・吾妻 崇・須貝俊彦・栗田泰夫>