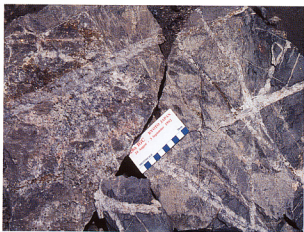


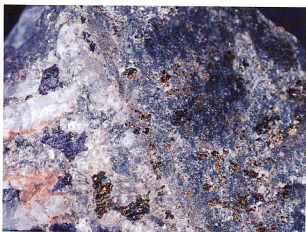
金椎城露天坑



5. 金椎城露天坑, 2000年10月4日撮影, 口絵8と比較のこと。



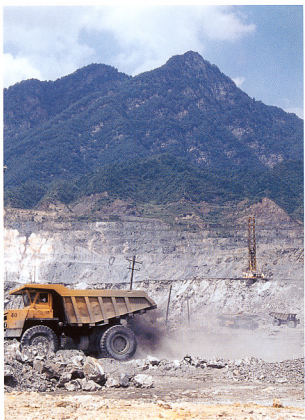
6. 褐色ホルンフェルス(原岩は角閃岩)と網状脈。



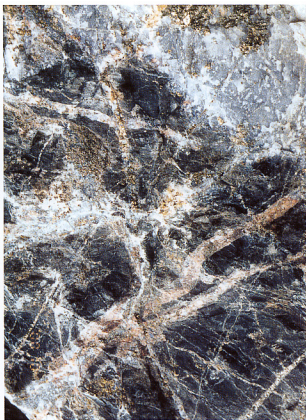
7. 強珪化部, 輝水鉛鉱(鉛色)石英と黄鉄鉱(黄色)珪化角閃岩(左右5cm)。

8. 金椎城露天坑, 1994年7月, その後採掘ベンチが2段増加。





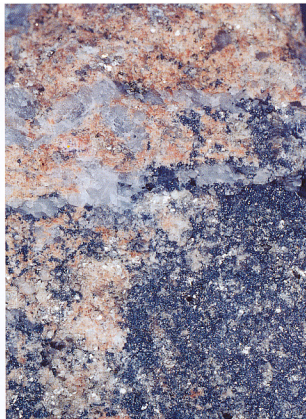
9. 金椎城露天坑における積み出し風景.



10. 角閃岩中の網状脈, 黄色の黄鉄鉱に富む.



11. 花崗岩中の網状鉱染鉛石, コインの直径は15mm.



12. 同接写, 淡褐色はカリ長石, 淡灰色は石英, 暗色部は輝水鉛鉱, 黄鉄鉱, 雲母, 天地10.6cm,