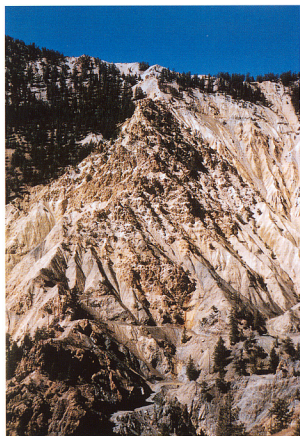




1. 巨大なモリブデン鉱床を産するコロラド ロッキー山脈の秋 9月, エコー湖にて,



2. クエスタ鉱山サルファー ゴルチ上流部の変質帯, 安山岩ホルンフェルス(最下部の黒色部)に花崗斑岩がプラグ状(中央上部の円形でガサガサした部分とその下方の小分岐岩体)に貫入し, 更にアブライトが深部に貫入しMo鉱化を伴う。黄白色で滑らかな部分は下が高K安山岩, 上が高K流紋岩質火砕岩で, 共に著しい粘土化。現在ではこの尾根全体がオープンピット採掘で, 消滅している(1963年9月撮影)。



3. クエスタ, アブライト鉱体中の網状鉱石, コア直径45mm,

4. 鉱化の割れ目規制, 安山岩ルーフ直下のアブライト周縁部の垂直と水平裂かに輝水鉛鉱と黄鉄鉱が鉱化, サルファーゴルチ,

