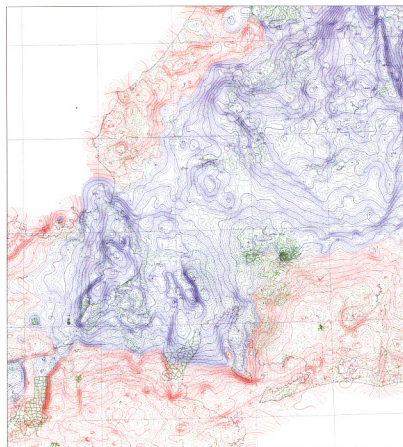
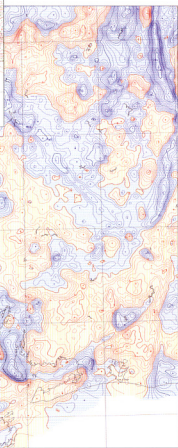


重力から見える地下構造

< 駒澤 正夫 >



1. 中部地方の重力異常図
(ブーゲー異常).
 $\rho = 2.67 \text{g/cm}^3$
コンター間隔: 1mGal.



2. 残留重力図, 数kmより
浅い構造を抽出,
コンター間隔: 1mGal.

(関連: 本文56ページ)