

CD-ROMで見る日本の地質

巖谷 敏光¹⁾

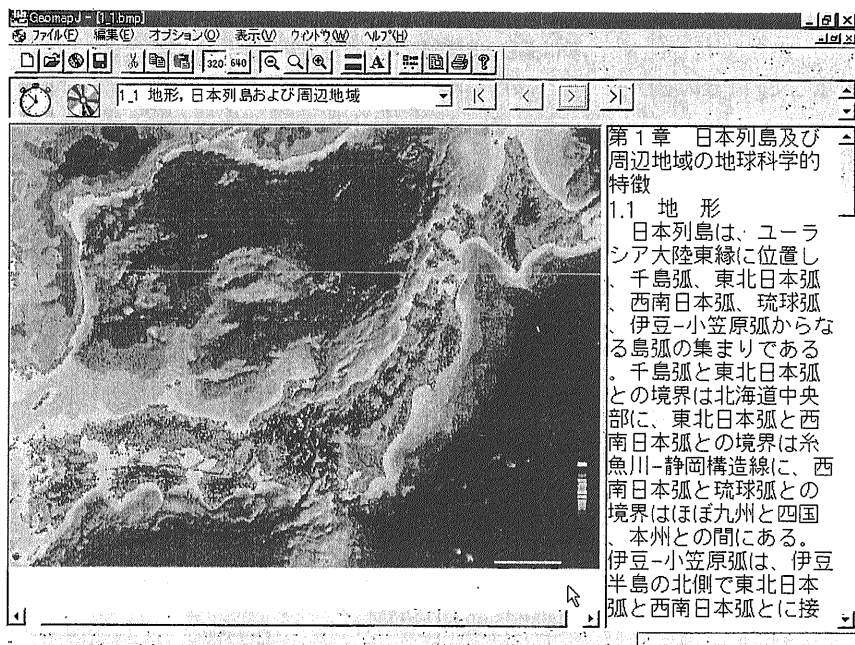
展示会場では、1996年に丸善株式会社から発行された、地質調査所監修「理科年表読本 コンピュータグラフィックス日本列島の地質」と付録のCD-ROMについて紹介いたしました。このCD-ROMでは、本書で使われた印刷画像とその説明がパソコンで表示できるようになっています(第1図)。そのほか、CD-ROMには、地質図を基図として陰影図、温泉や地名などをカラー表示して地質単元の属性を個別に解説するシステム「GeomapJ」及び震源分布を表示して解析するためのシステム「SeisWin」が収録されています。

この本をまだ知らない方のために簡単に本の紹介をいたします。

本書は日本列島の地質とその成立をたくさんのグラフィックスで表現してあります。この本はどこから読み始めても良いようにできています。本書の

解説の用語は地球科学関係の教科書や辞書を参照すればわかるものに限定され、難しい用語、なじみの薄い地層名や岩体名はできるだけ避けられています。本の中で述べられているように、地質図が表現している様々な情報をわかり易く解説し、日本列島がどのような過程を経て現在の姿になったのか、これから先はどうなるのか、地質学的現象と社会との関わりはどうかを、見て美しくしかもわかりやすく表現しています。

付録のCD-ROMに入っているシステムはWindowsのパソコンで利用できるように作成されています。システムのインストール方法とその使い方は巻末に述べられていますが、インストールは初めての人でも簡単にできます。インストールが終了すると、スタートメニューの「プログラム」にGeo_Seisが登録され、そこからGeomapJとSeisWinが選択で



第1図
CD-ROM図面スライドショー。
GeomapJを立ち上げて図面スライドショーを開始すれば、本書に収められている図面とその説明文が表示されます。何もしなければ自動で画面が変わります。

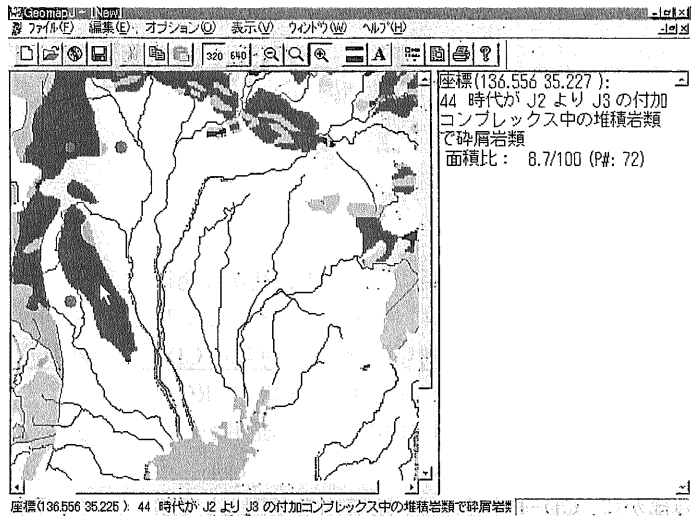
1) 地質調査所 地質部

キーワード: CD-ROM, 日本列島, 展示

きるようになります。GeomapJを使いま
すと、被害地震、活火山などの地質情
報と解説情報の検索、また目的の地質
図の作成も可能です。比較的自由に場
所を選んで地質図を作成することがで
きます。表示された地質図の上でマウ
スの左ボタンをクリックすれば、地質体
やマークの説明が画面の右側に表示さ
れます(第2図)。この地質図上でマウ
スの右ボタンをクリックすれば、地質図
を作り直すことも可能です。また、
SeisWinを使うと、自由に場所を選択し
て震源分布図を作成することができます。
教科書に載っていない場所の震源
断面図も簡単にできるようになってい
ます。震源の平面図や断面図が「交差
透視によるステレオ図」で表示されま
すから、震源の位置、大きさや深さを
3Dで読みとることが可能です(第3図)。これらの
システムについては、利用する人によっていろ
んな使い方ができるように思われます。なお、Macin
toshのコンピュータでのCD-ROMの利用方法やわ
かりやすい解説は、下記のインターネット上で公開
されています。

<http://www.gsj.go.jp/dGL/book/GEOSEIS/GEOSEIS.html>

展示会場にパソコンを2台用意して、付録のCD-



第2図 名古屋市周辺の地質図。マウスを使って地質図上で左ボタンをクリックすれば、その地質体やマークの説明が画面の右側に表示されます。

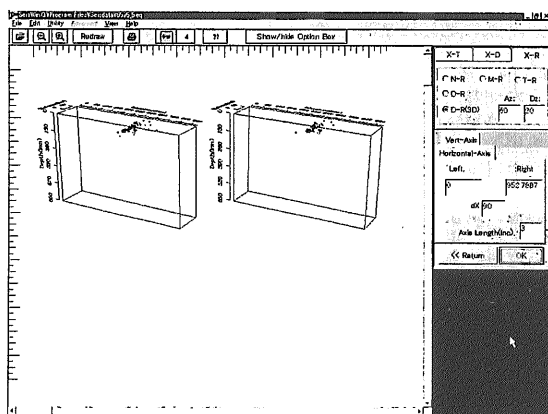
ROMに組み込まれているシステムの説明を行って
から自由にこれらを使っていただきました。パソコ
ンに不慣れな方には、WindowsのOSの説明をす
るだけで時間いっぱいになり、システムのおもしろ
さを十分に伝えられなかったかもしれません。申し
訳なく思います。この本が発行されてから3年が経
過しましたが、まだこの本の内容を知らない方々
にはCD-ROMの内容を興味深く見ていただけたの
ではないかと思われます。また、温泉について話
されていた方、自宅の周辺の地質について関心
を持たれた方、及び愛知県下の地震の震源の分布
について興味を示された方など、熱心に見て下さ
る方々への説明はなかなか難しく不勉強であった
ことを反省しております。本書は、地質学的現象を
理解するための参考書として、とくに地学教育とは
縁遠くなっている高校や大学での教材の一つとし
て役立てられるものと思われます。

文 献

日本列島の地質編集委員会編(1996):理科年表読本 コンピュータ
グラフィックス 日本列島の地質、丸善。

IWAYA Toshimitsu (2000): Geology of the Japanese
Islands on CD-ROM.

< 受付: 2000年1月7日 >



第3図 3次元震源断面図。交差透視して立体的に見え
る断面図です。日本列島と地震の震源との関係
がわかります。