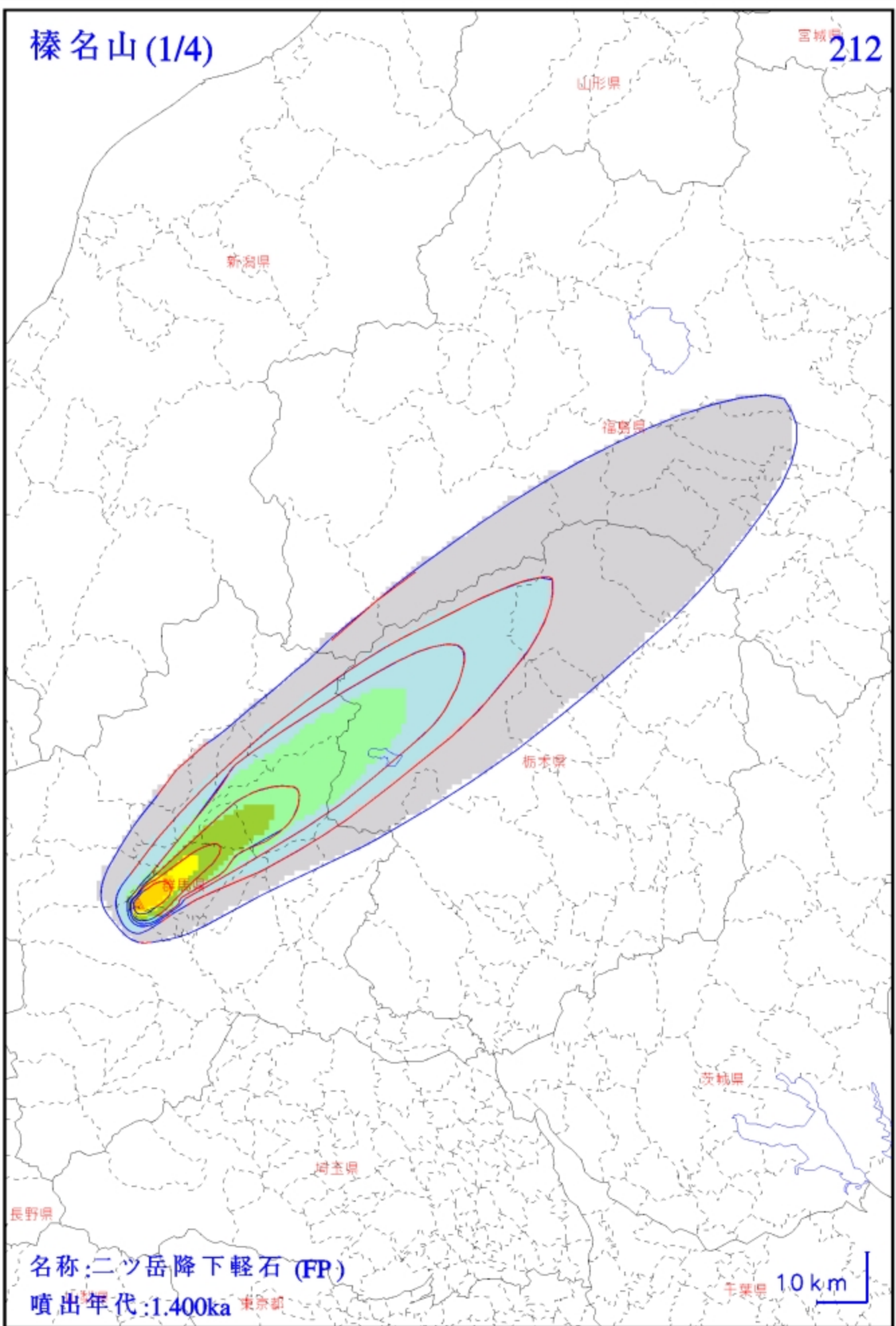
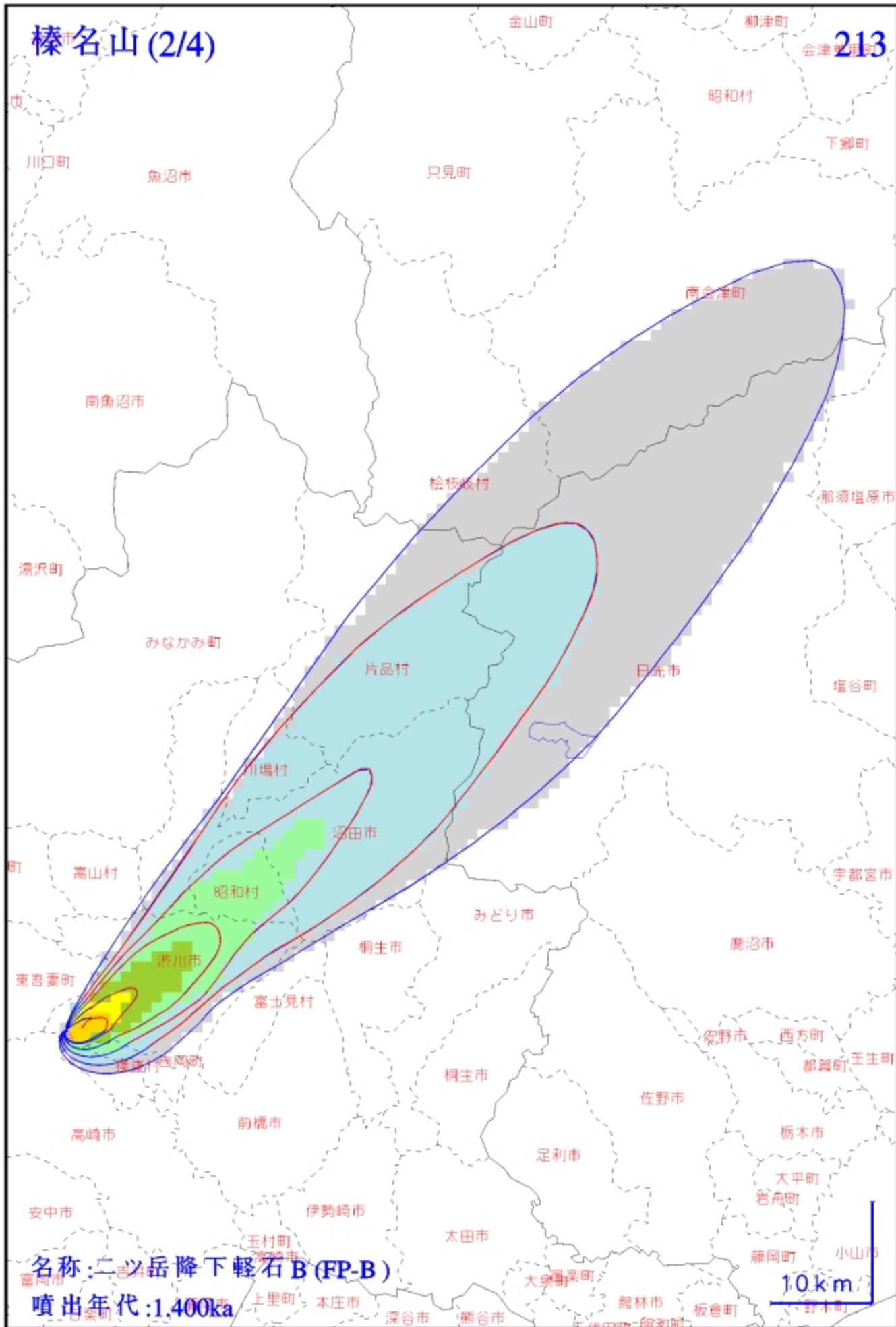


榛名山 (1/4)



榛名山 (2/4)

213

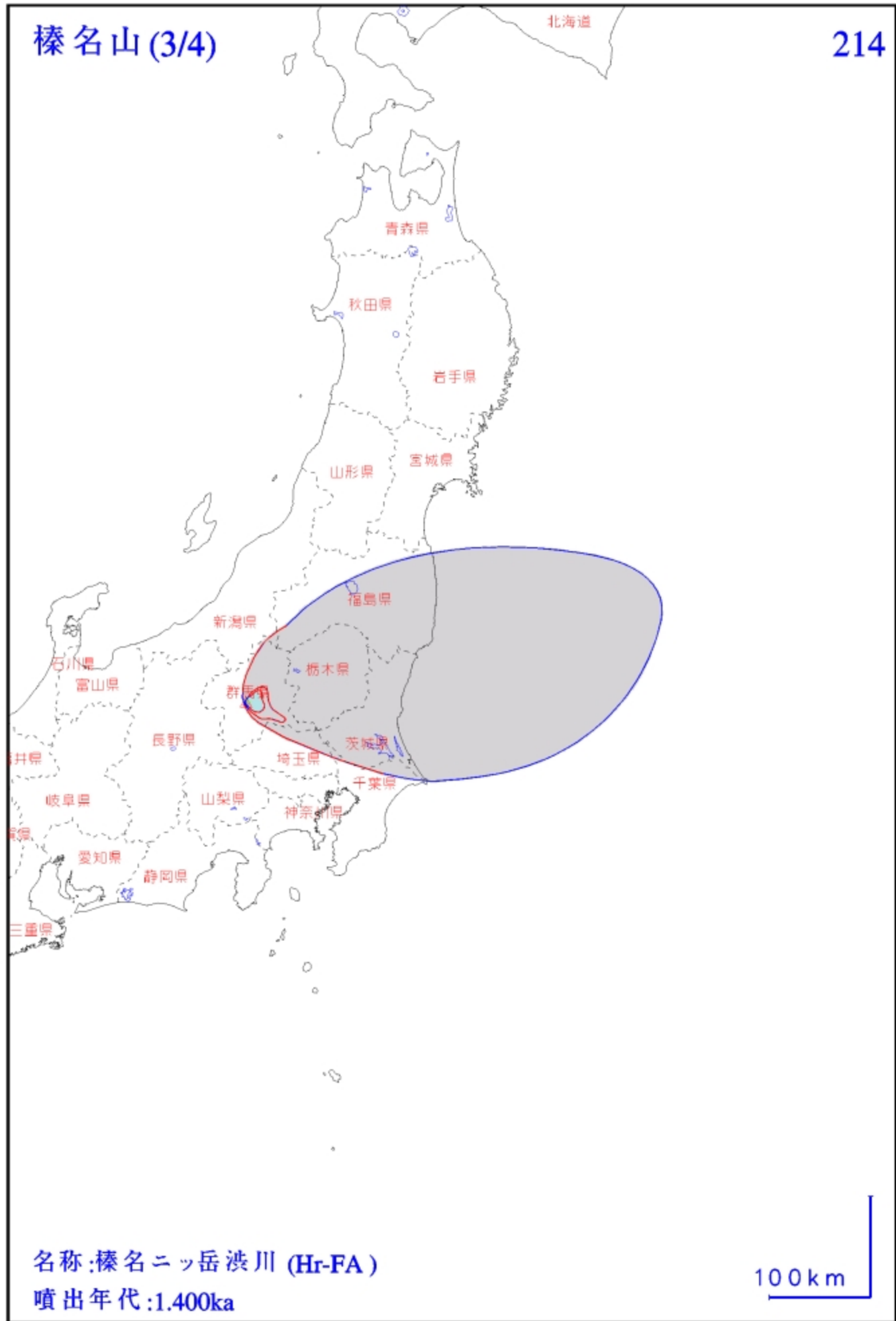


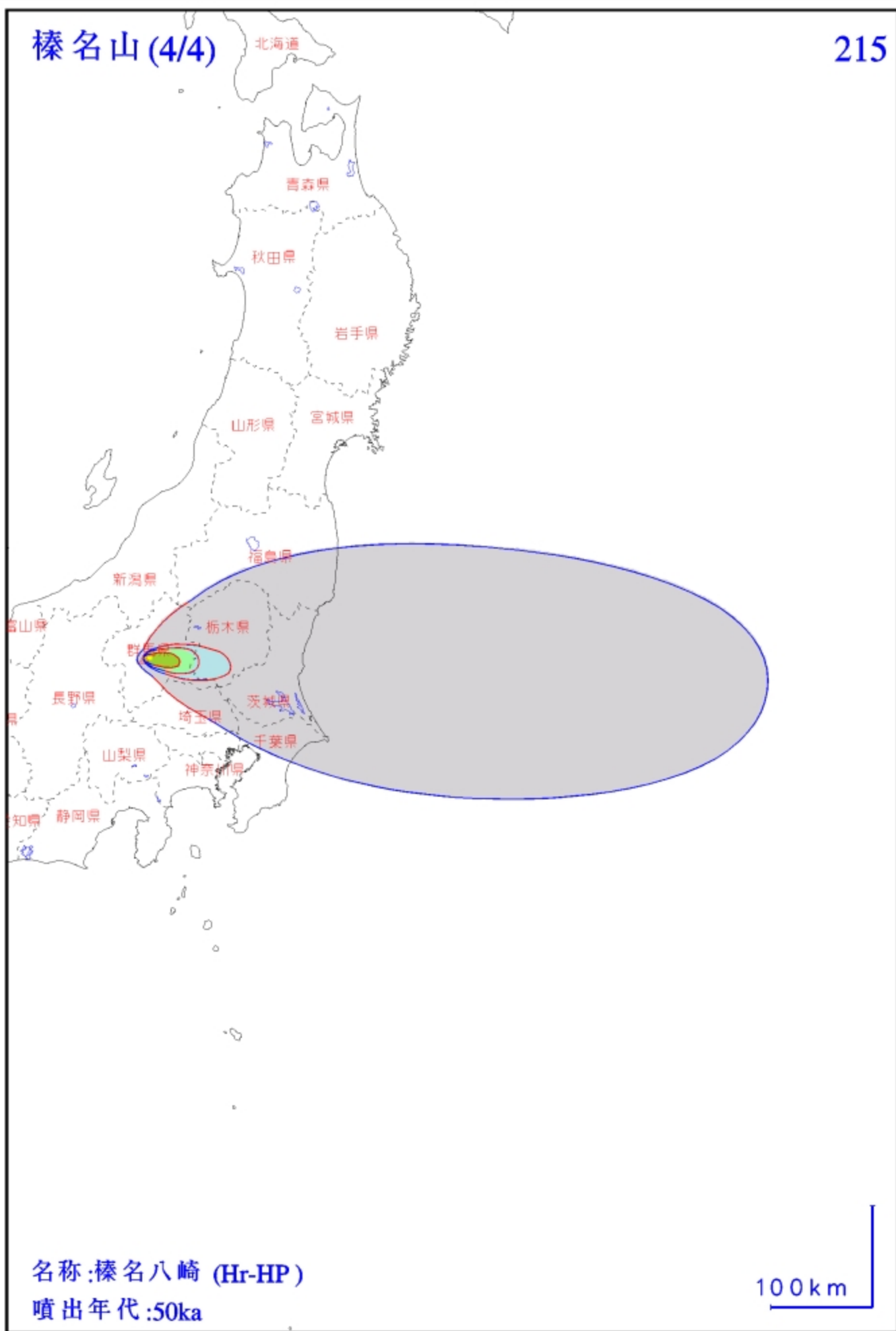
名称:ニッ岳降下軽石B (FP-B)

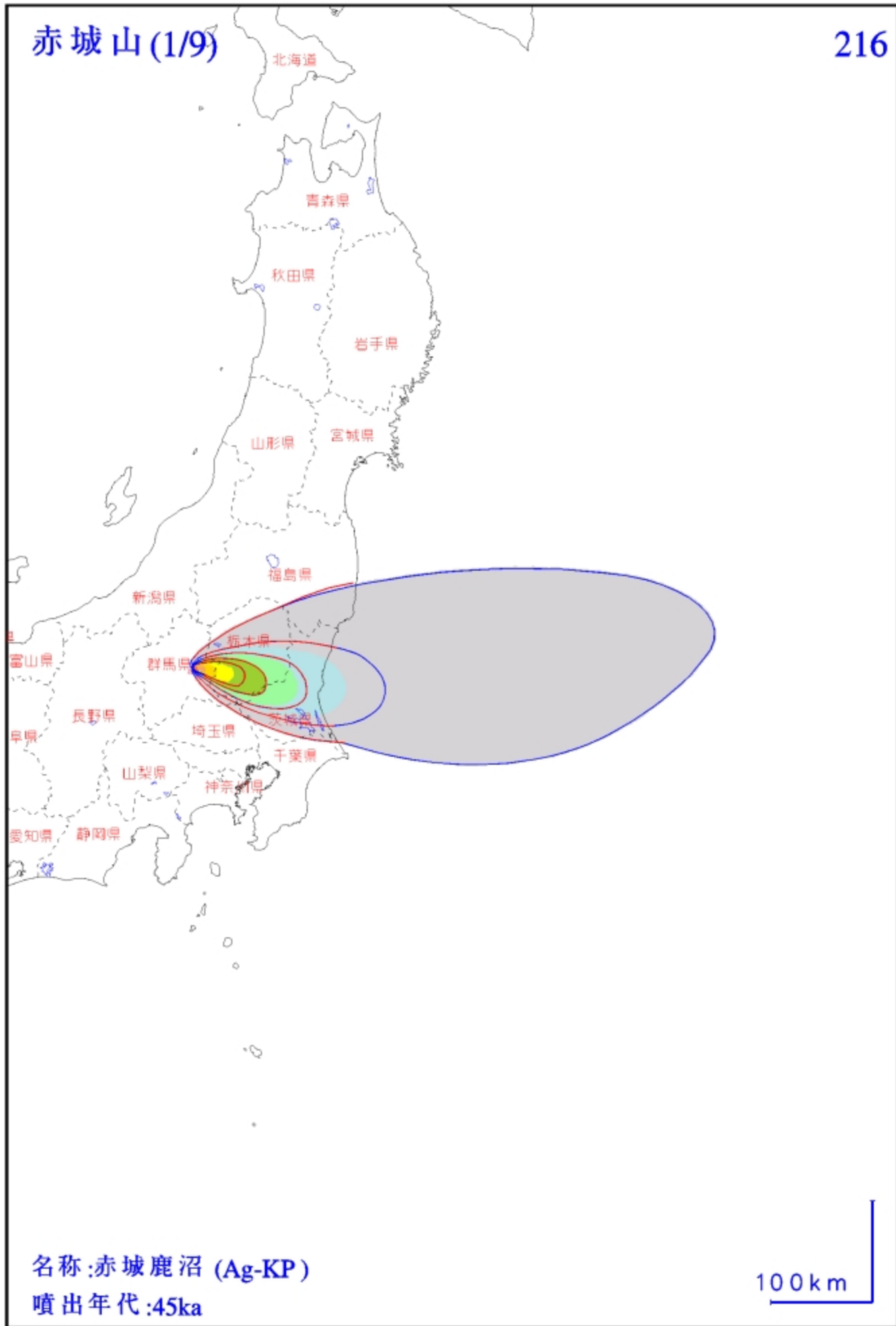
噴出年代:1,400ka

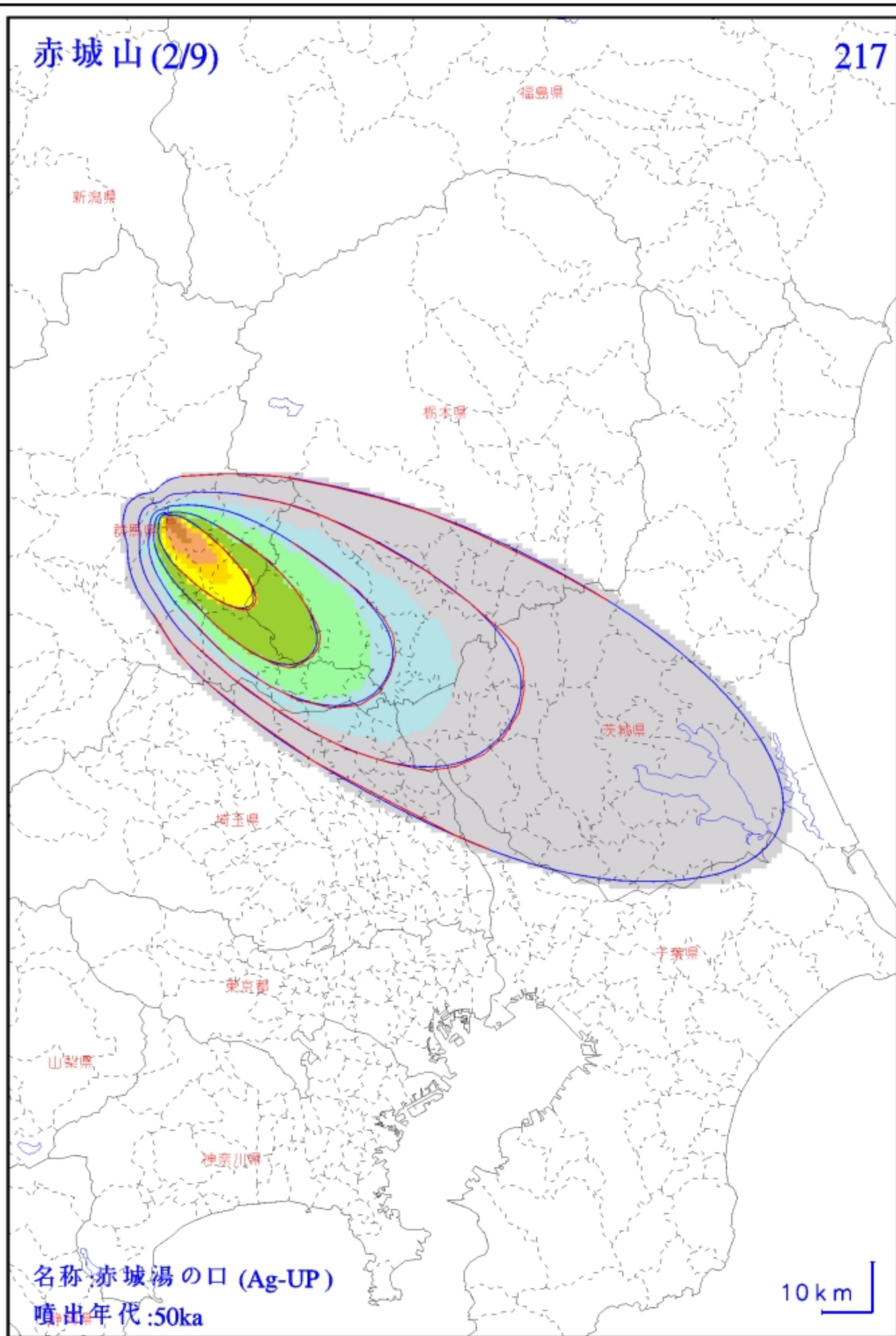
凡例

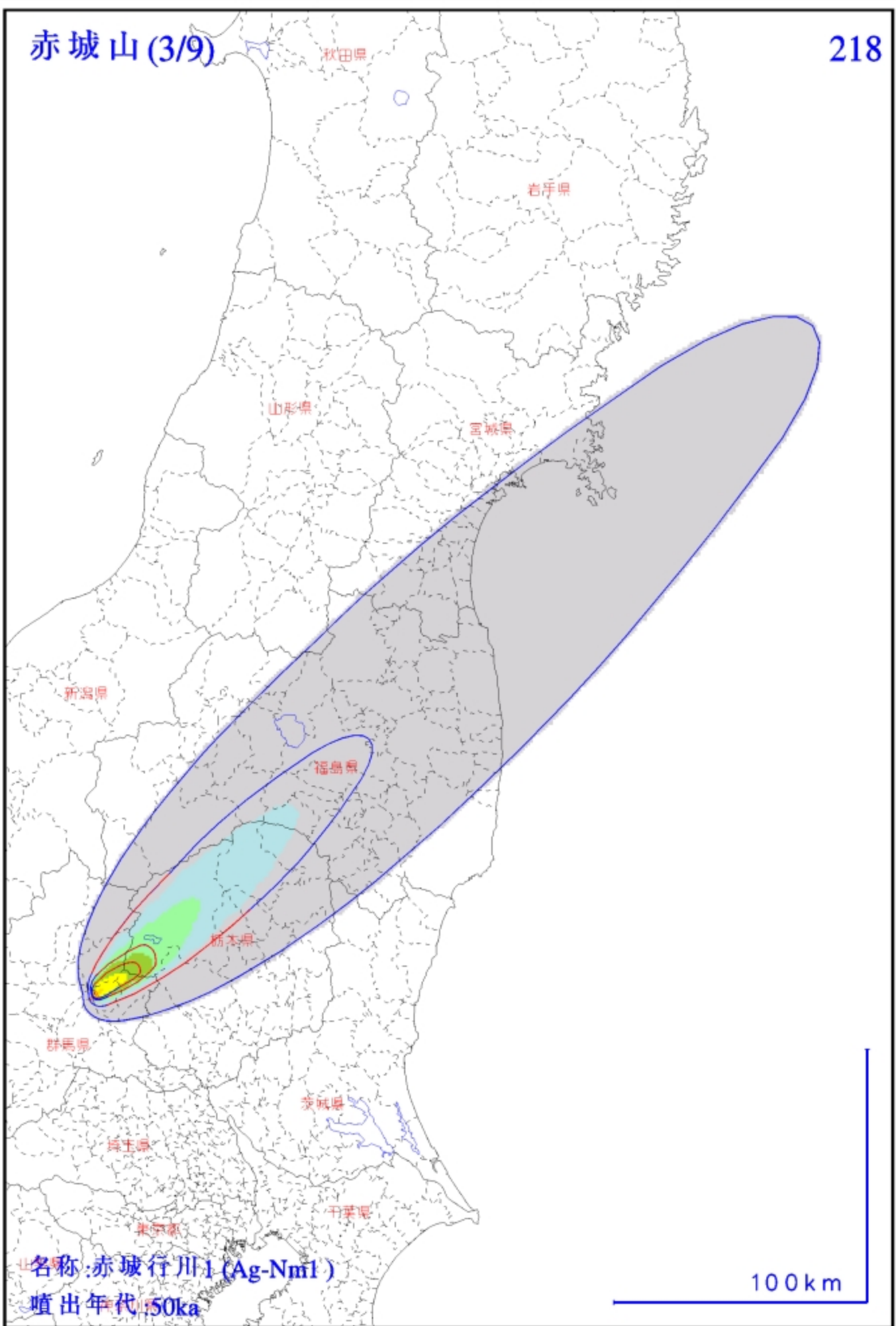


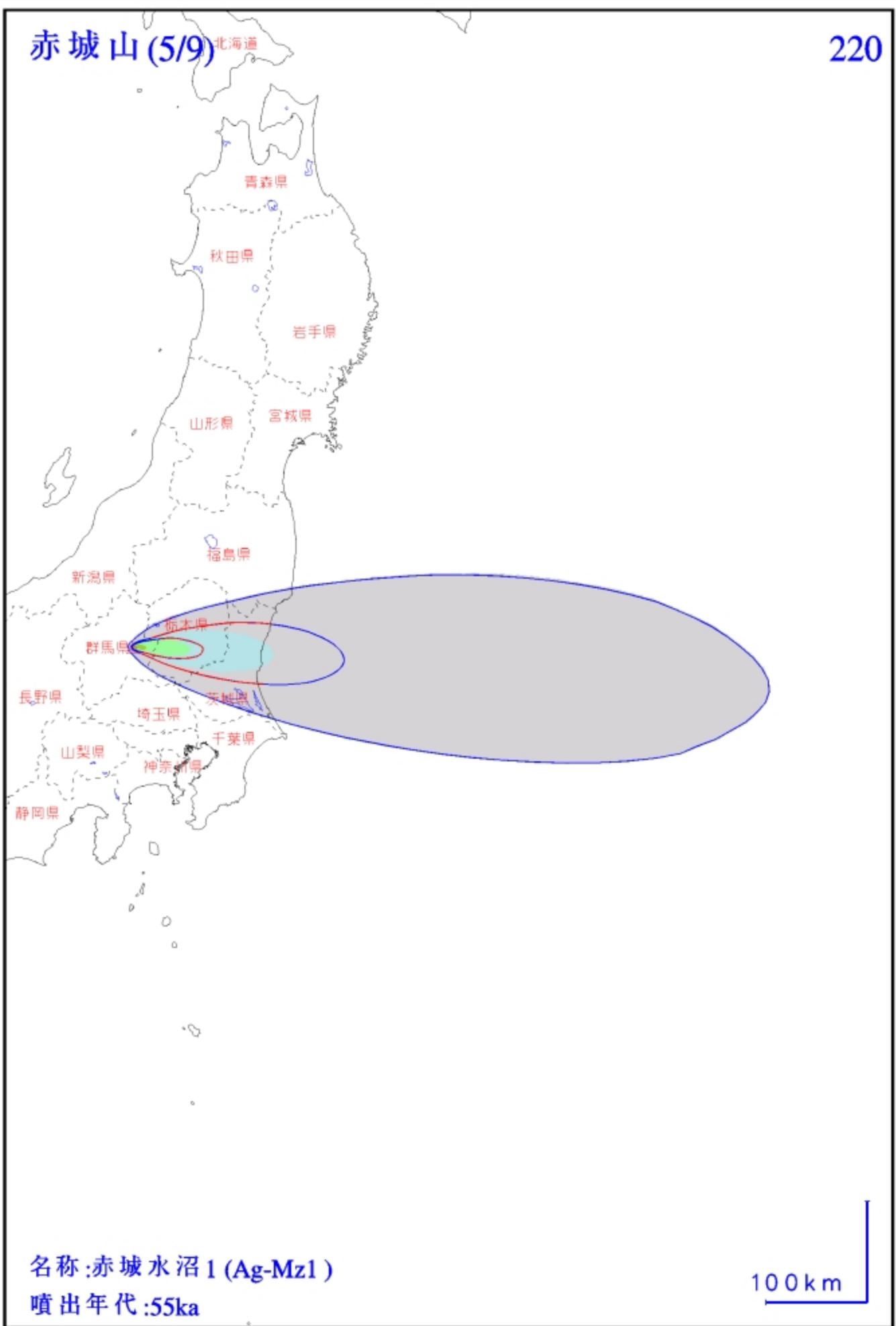


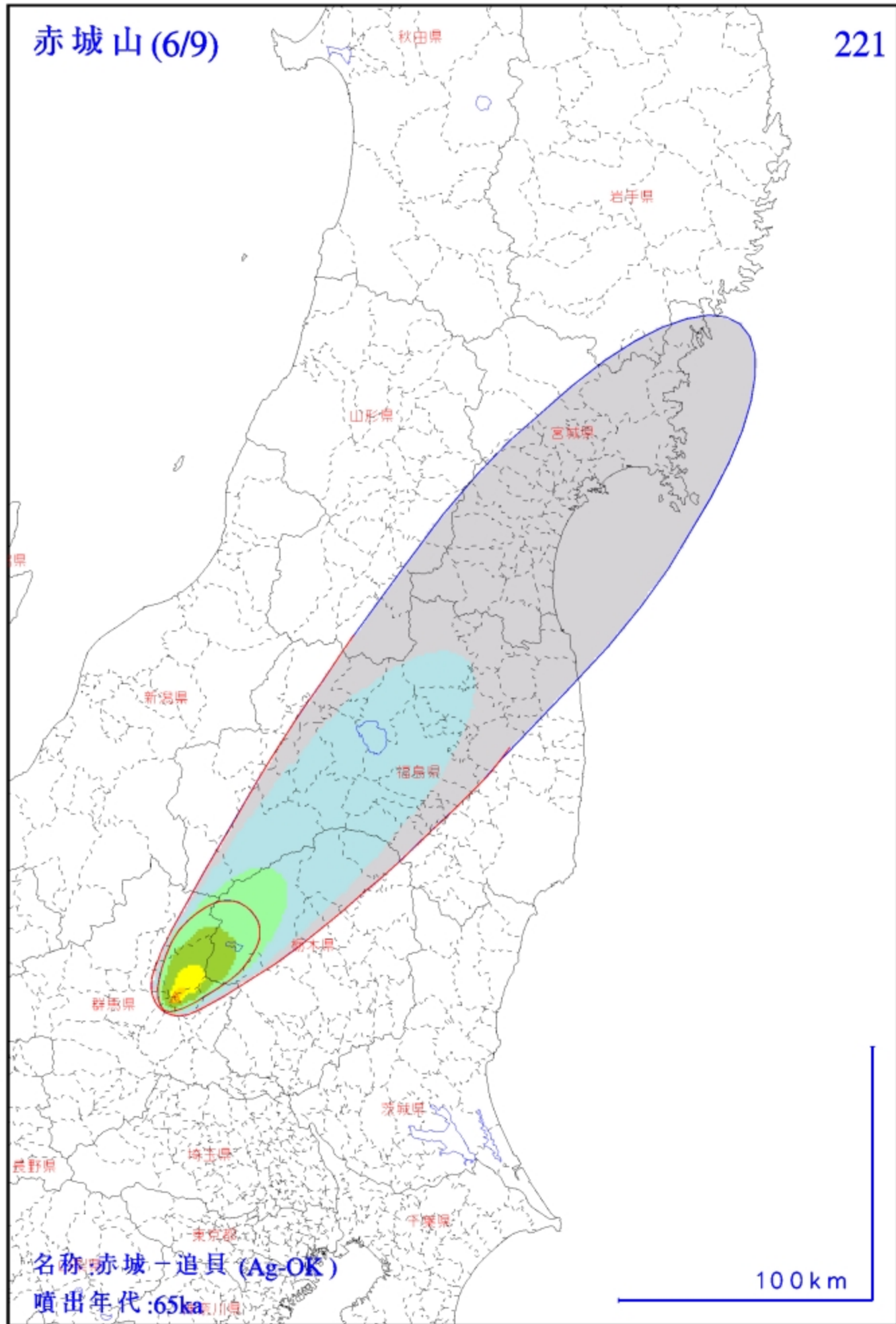






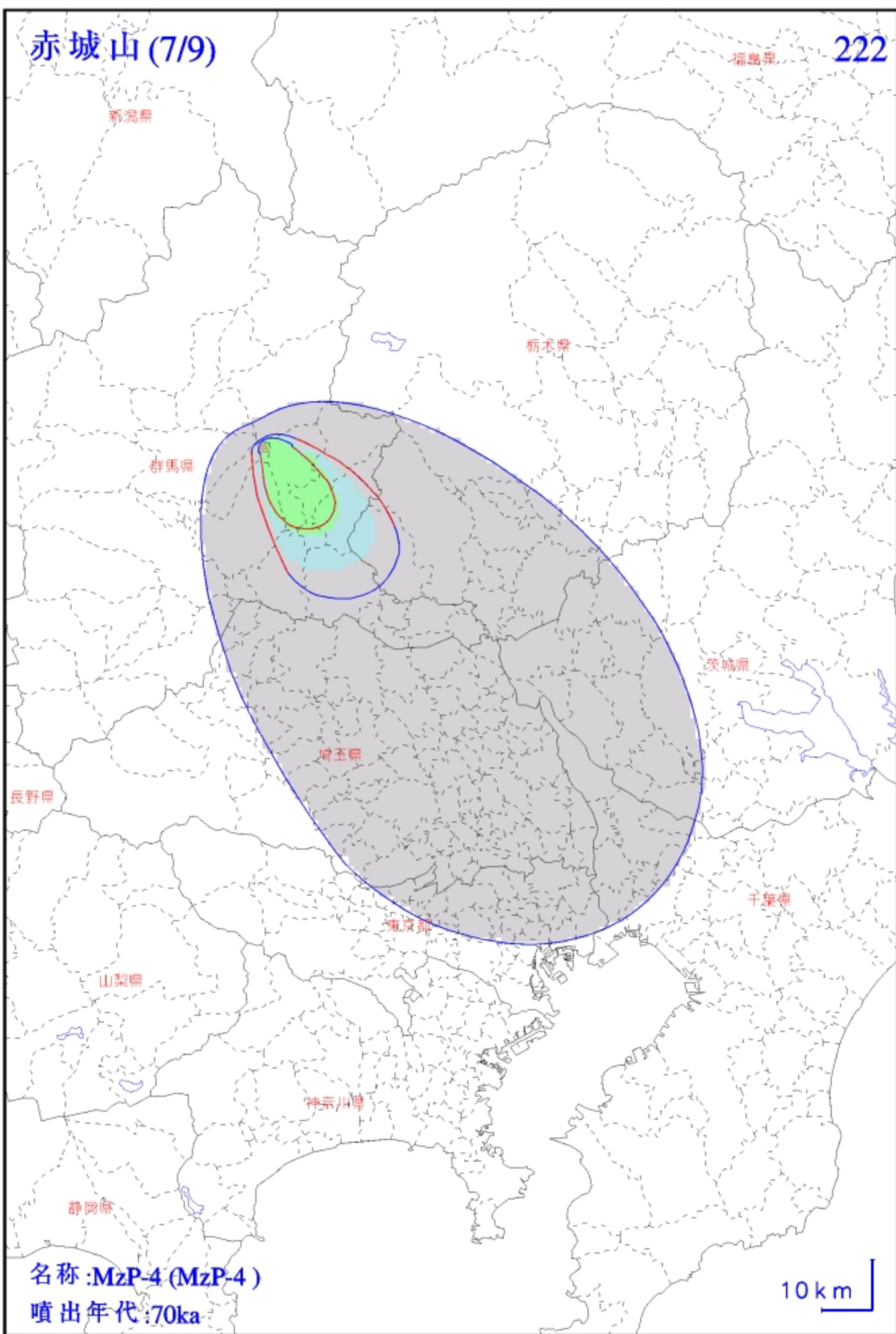


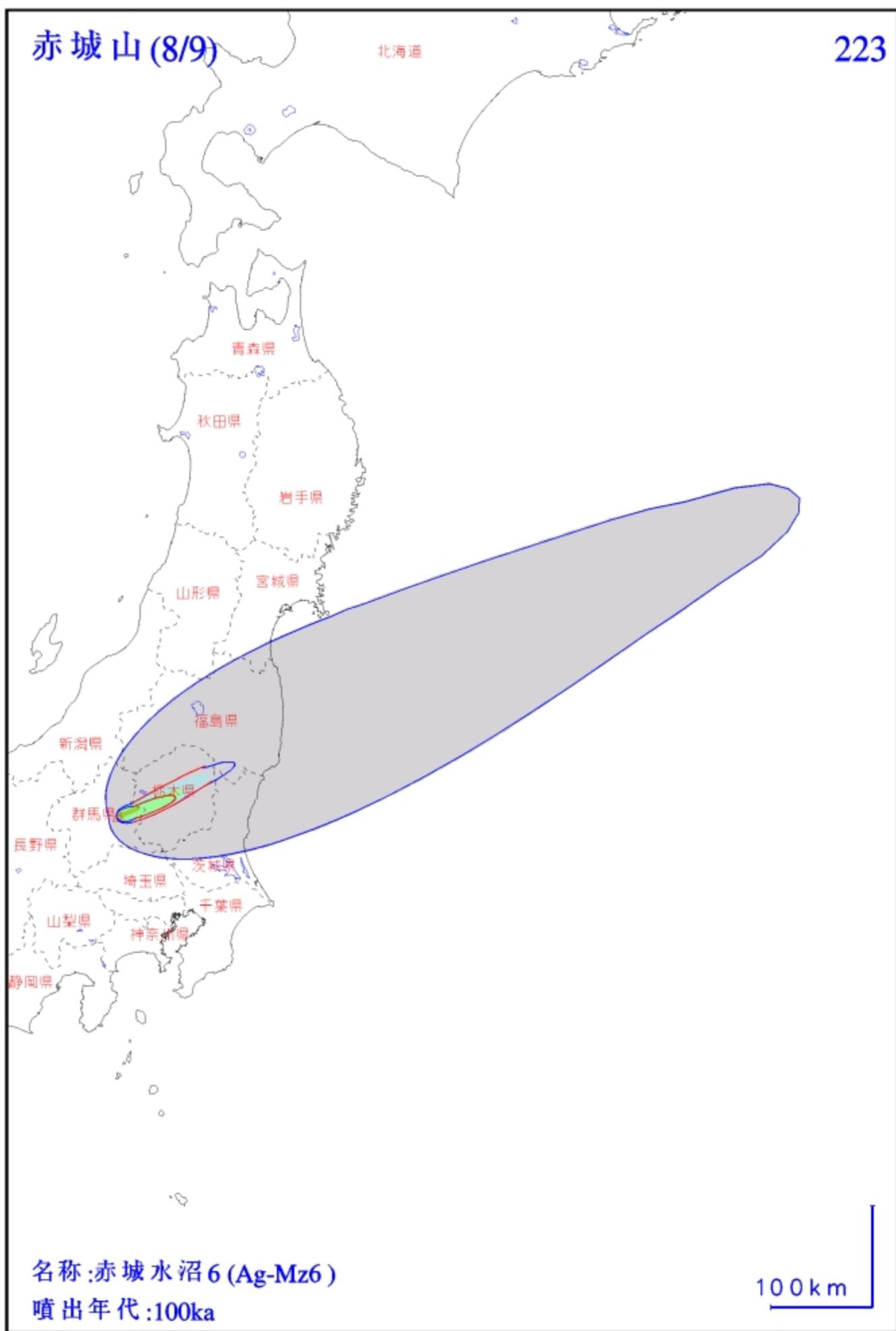




赤城山 (7/9)

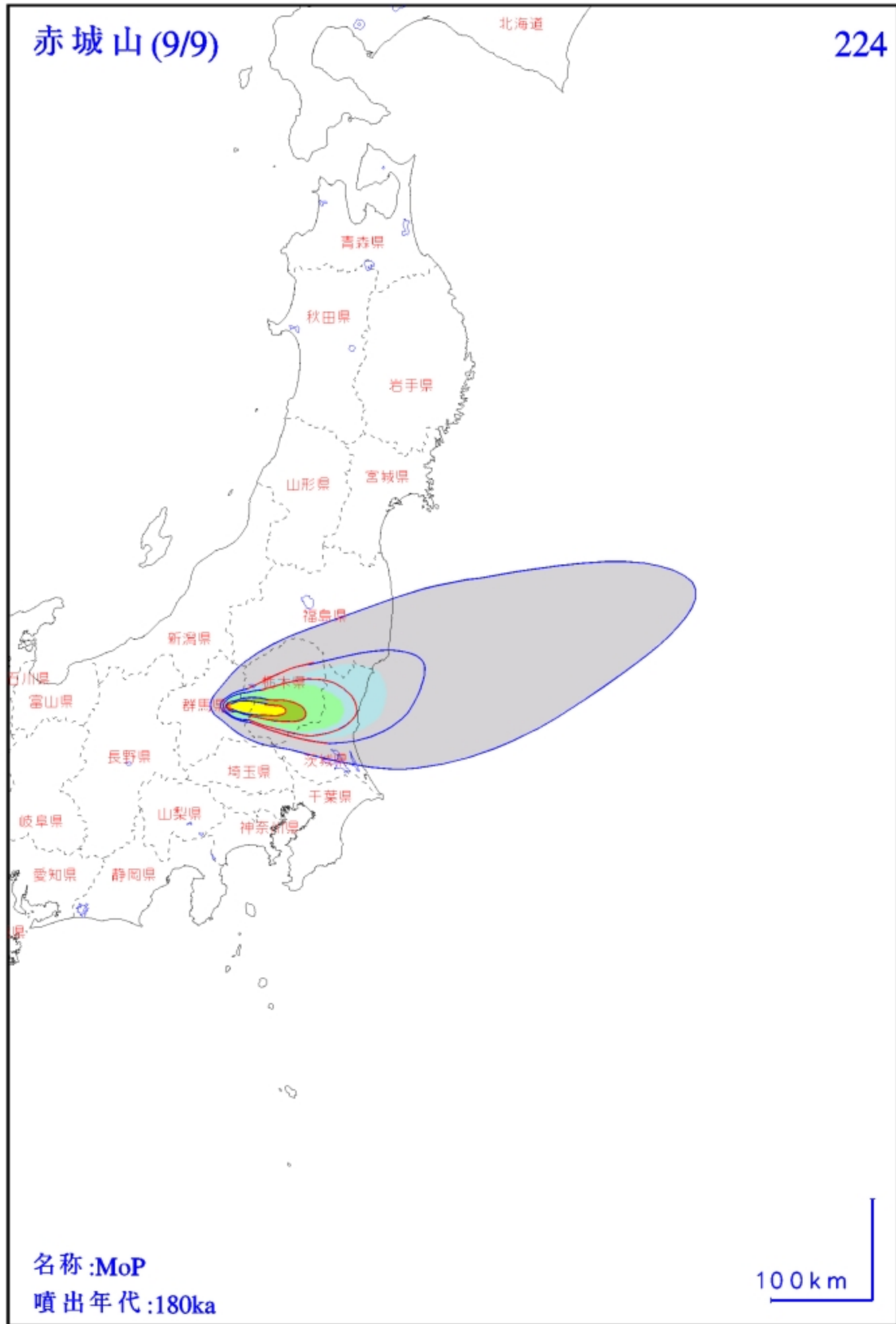
222





凡例

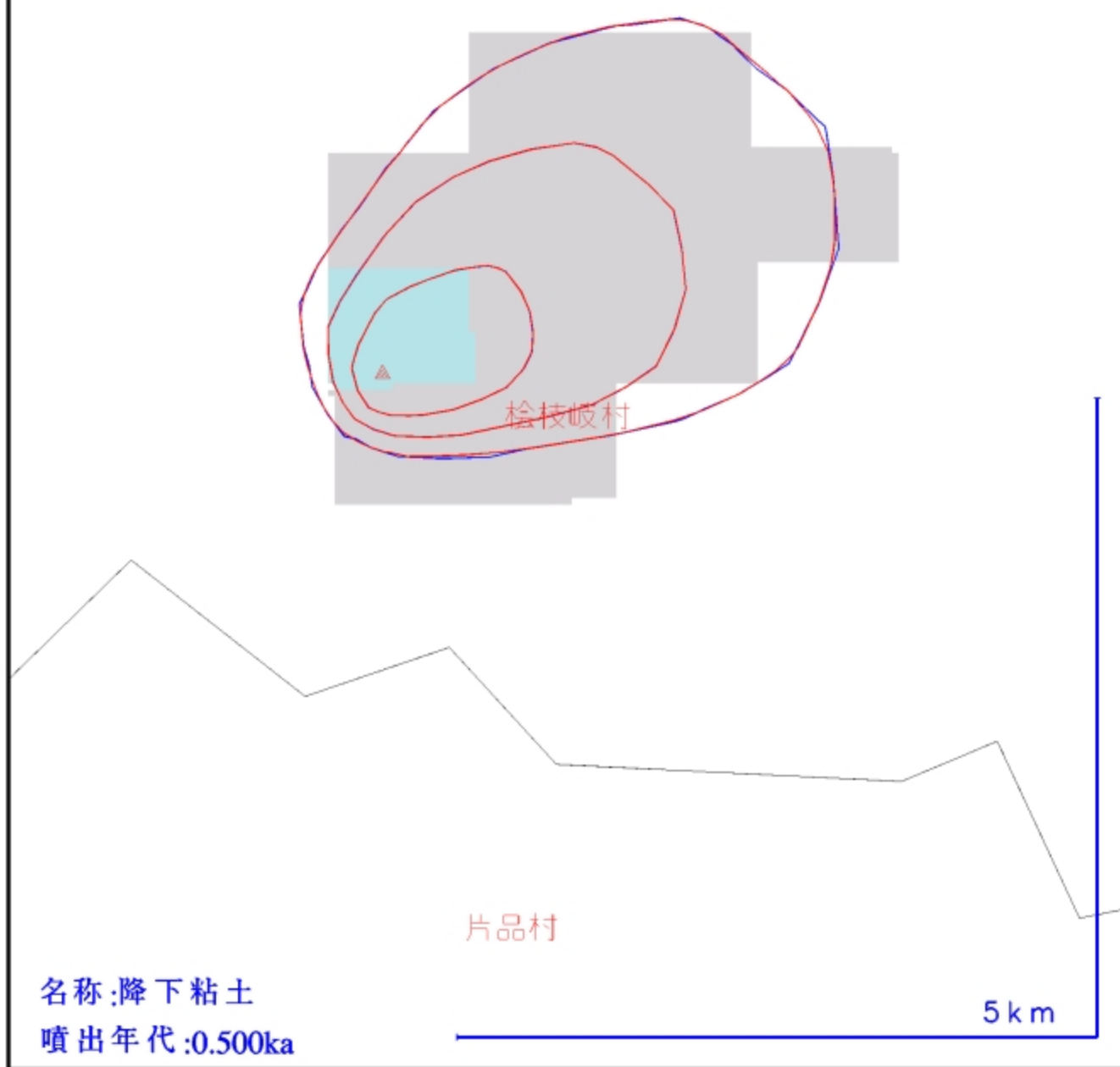




名称: MoP
噴出年代: 180ka

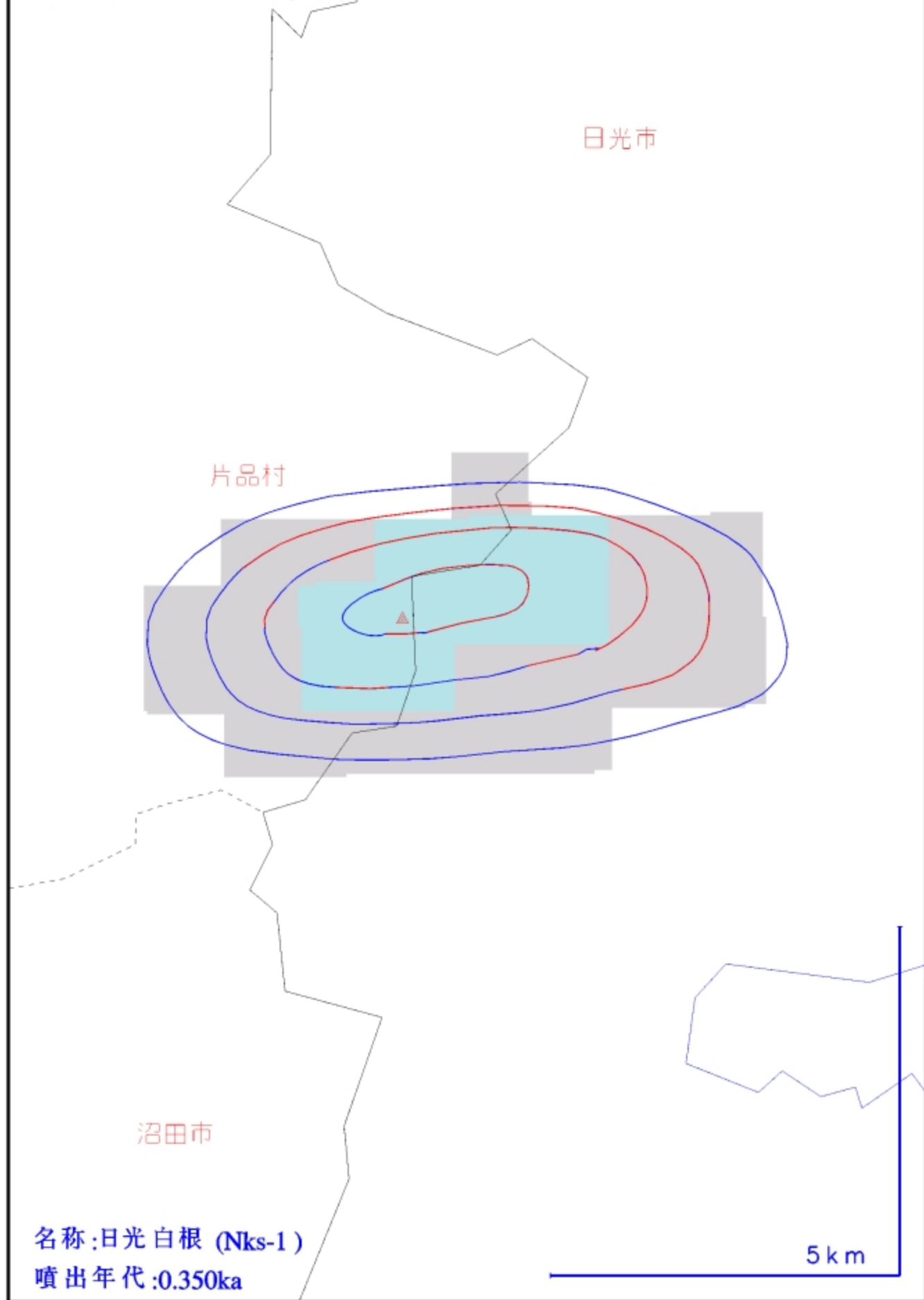
100 km





名称:降下粘土
噴出年代:0.500ka



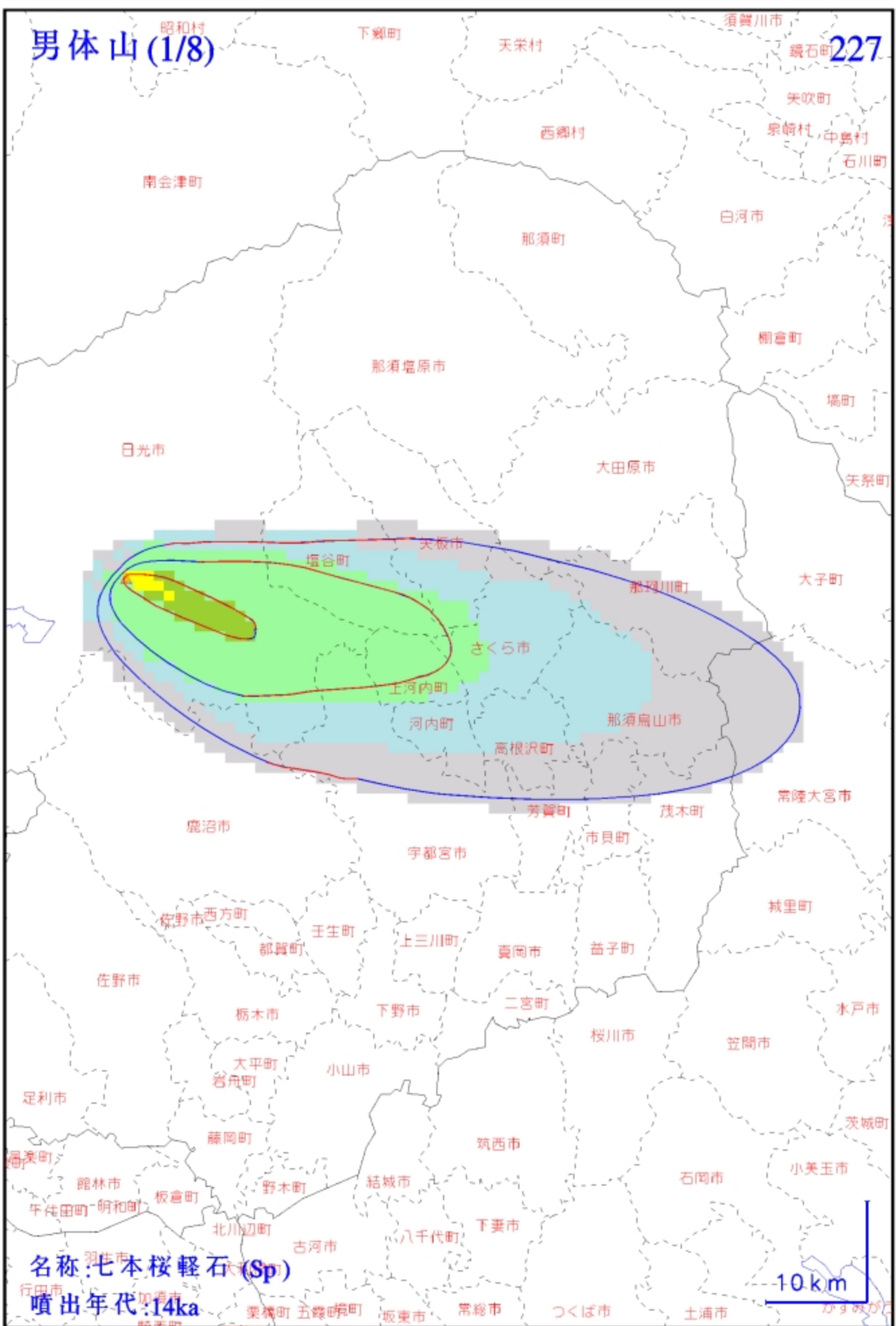


名称:日光白根 (Nks-1)
噴出年代:0.350ka



男体山 (1/8)

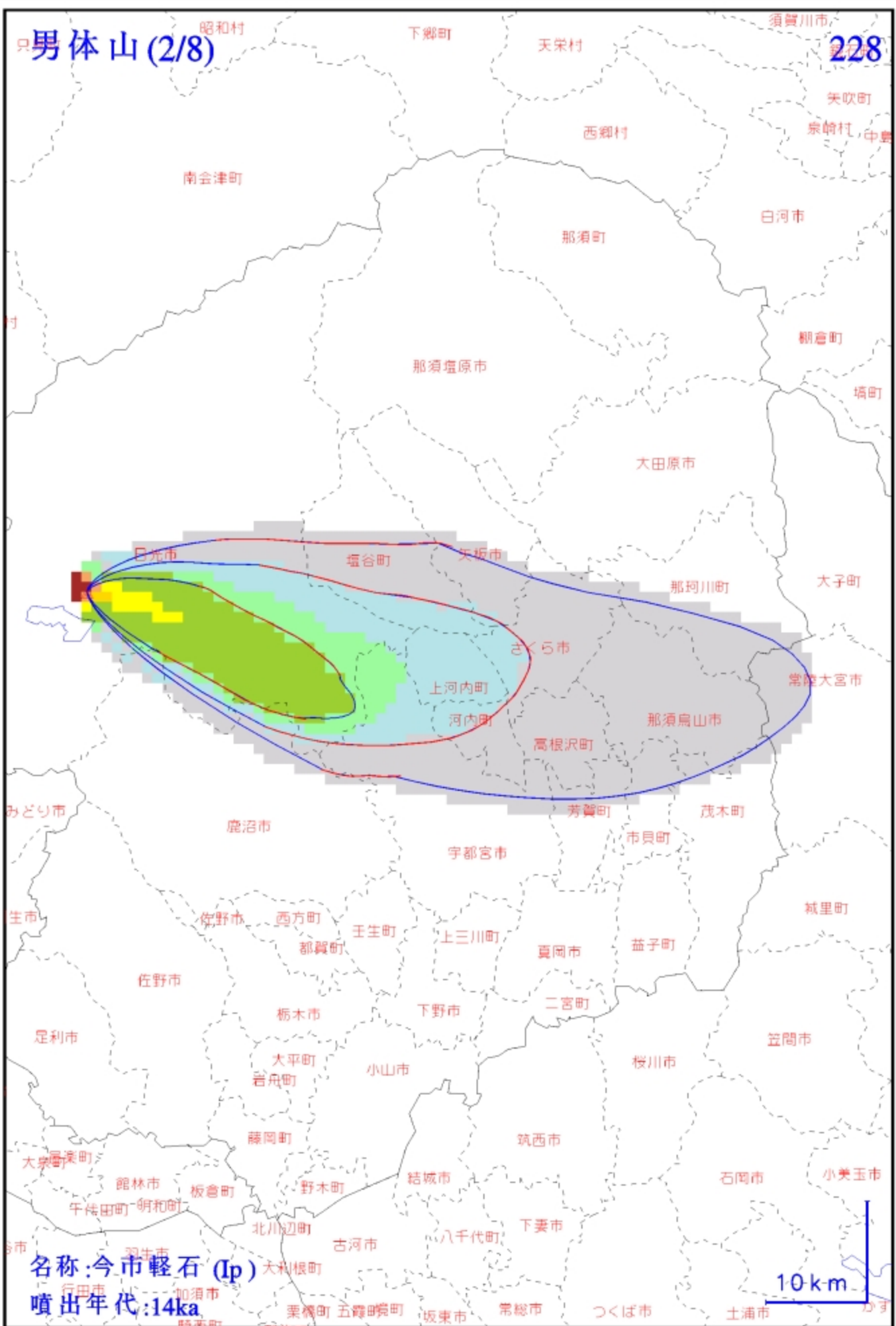
227



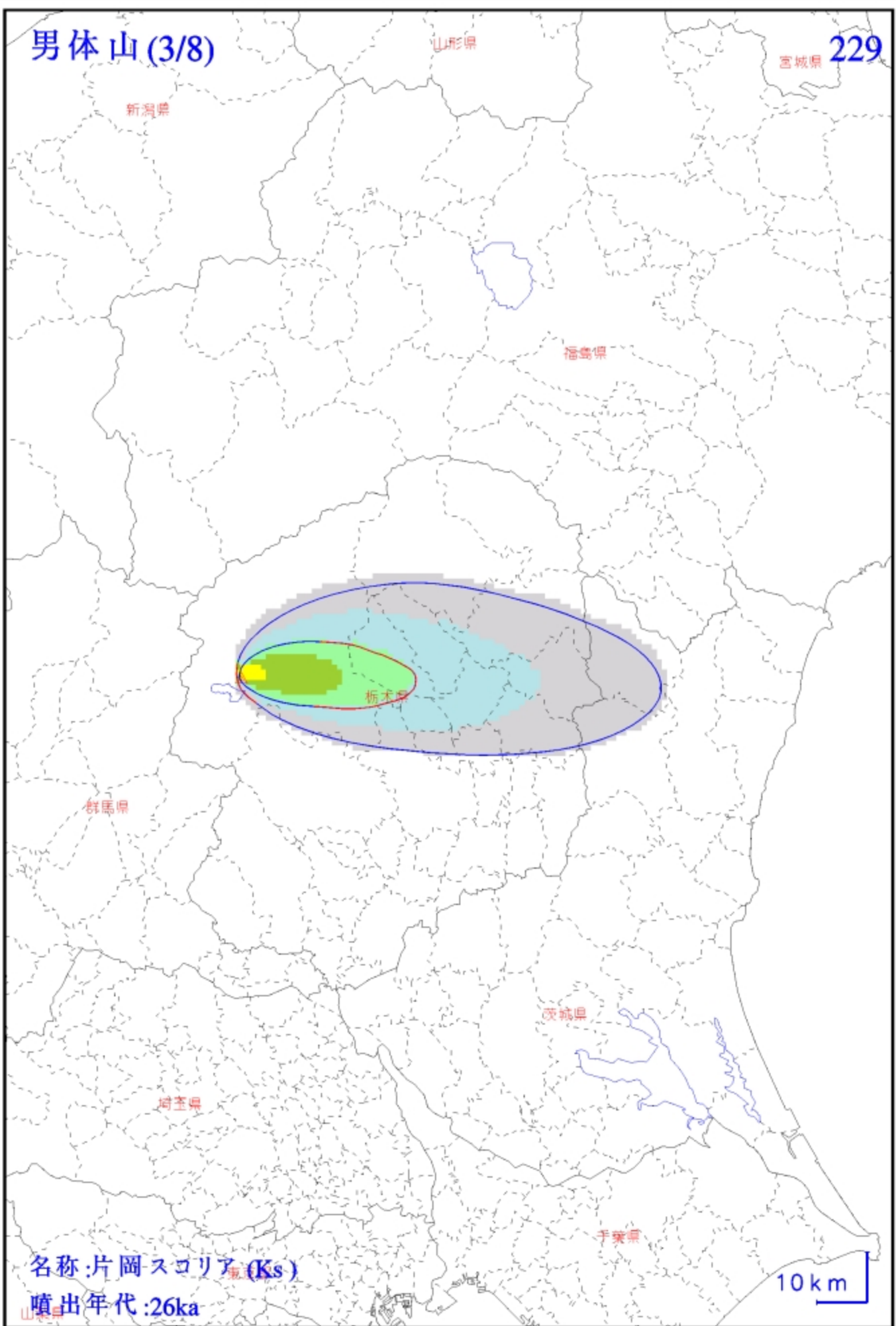
10 km



男体山 (2/8)

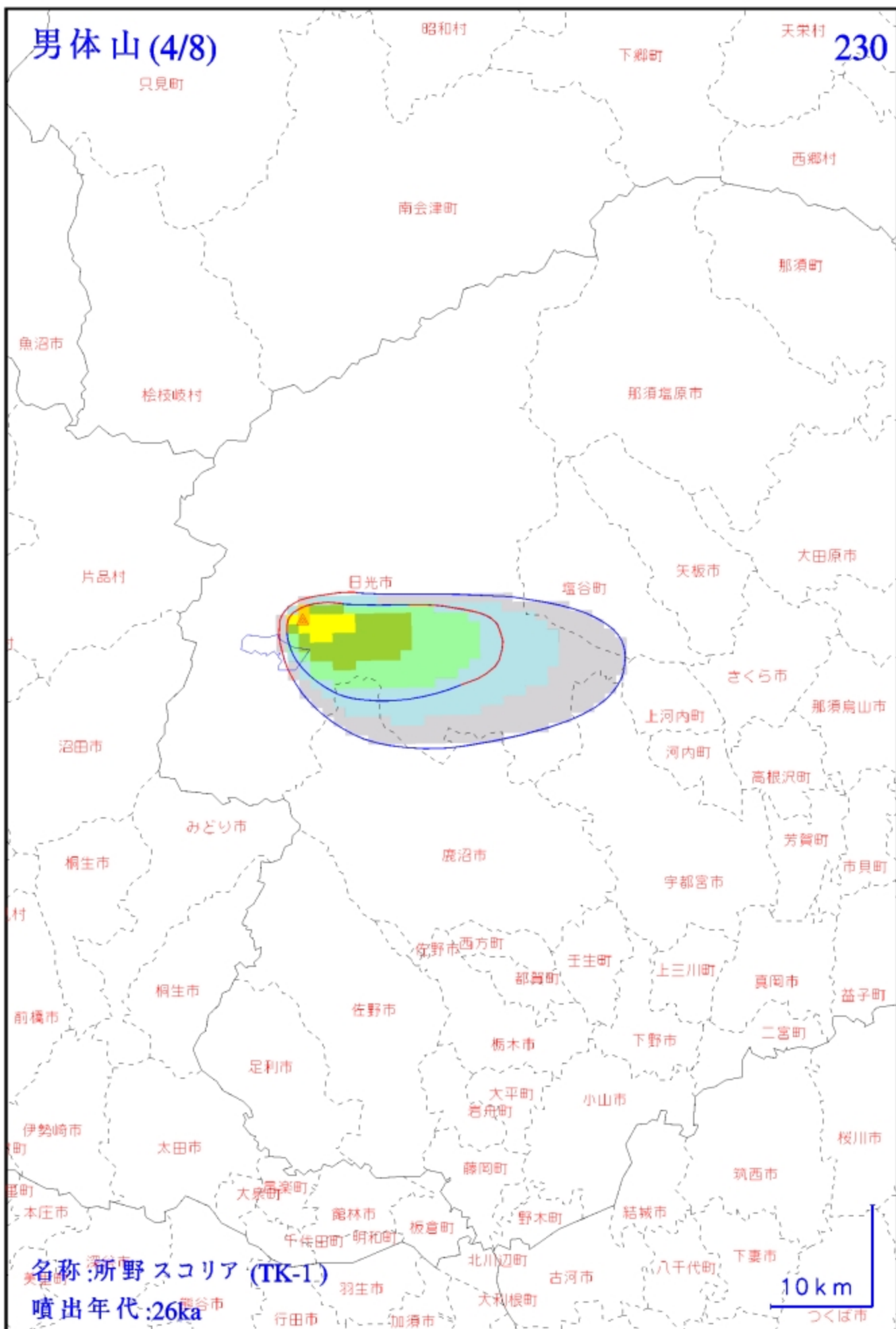


男体山 (3/8)



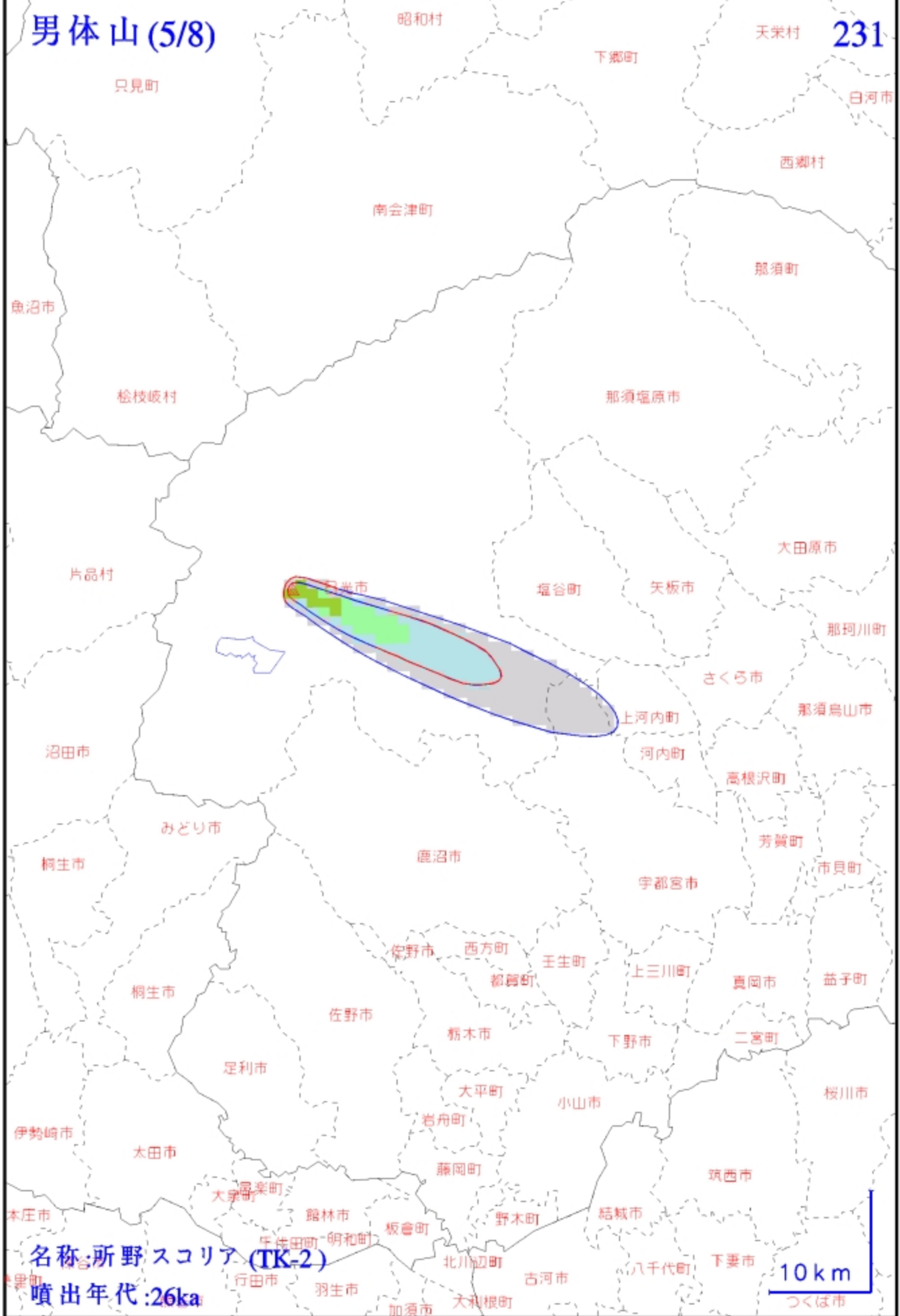
男体山 (4/8)

230



男体山 (5/8)

231



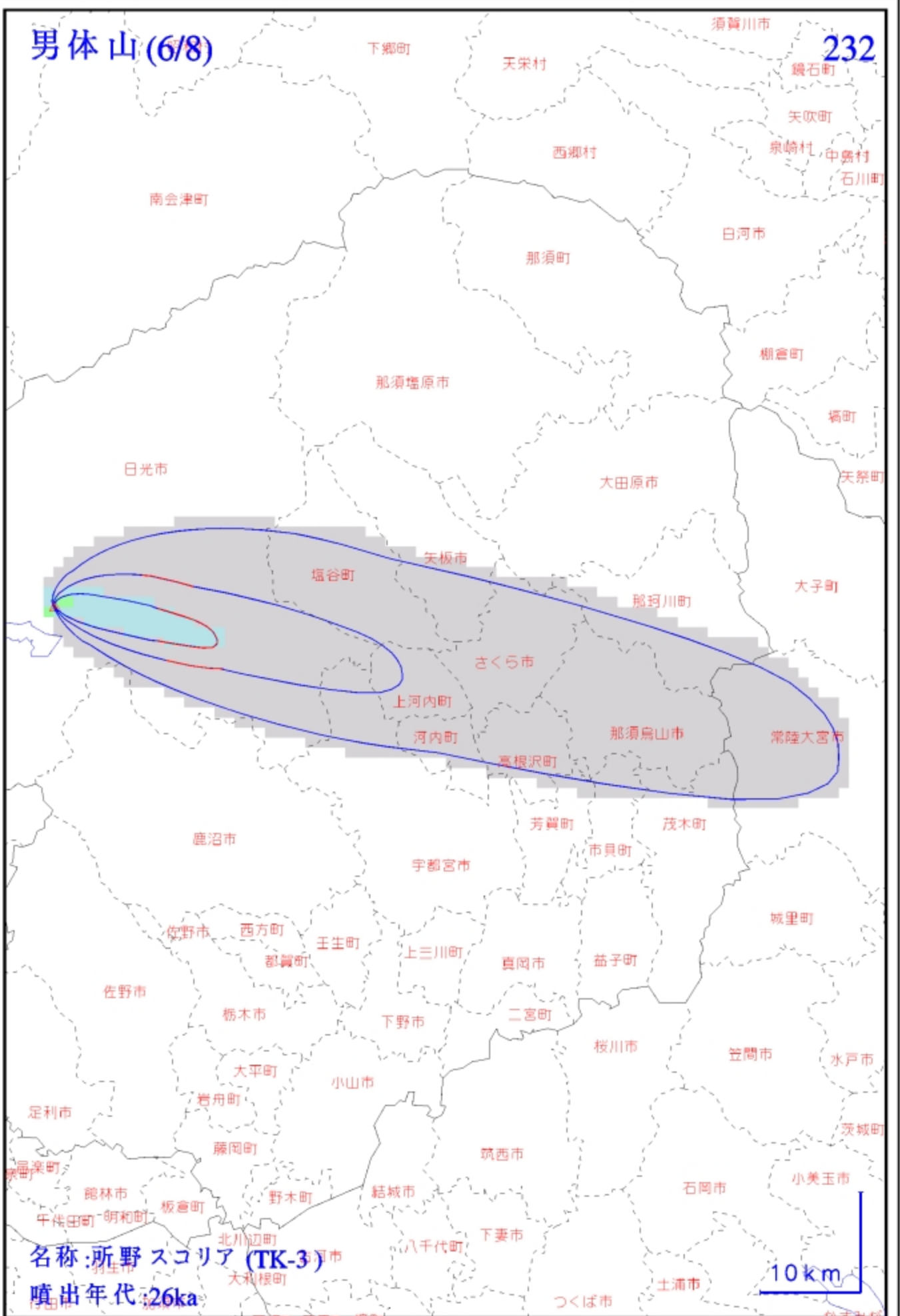
名称: 所野スコリア (TK-2)
噴出年代: 26ka

10 km
つくば市



男体山 (6/8)

232

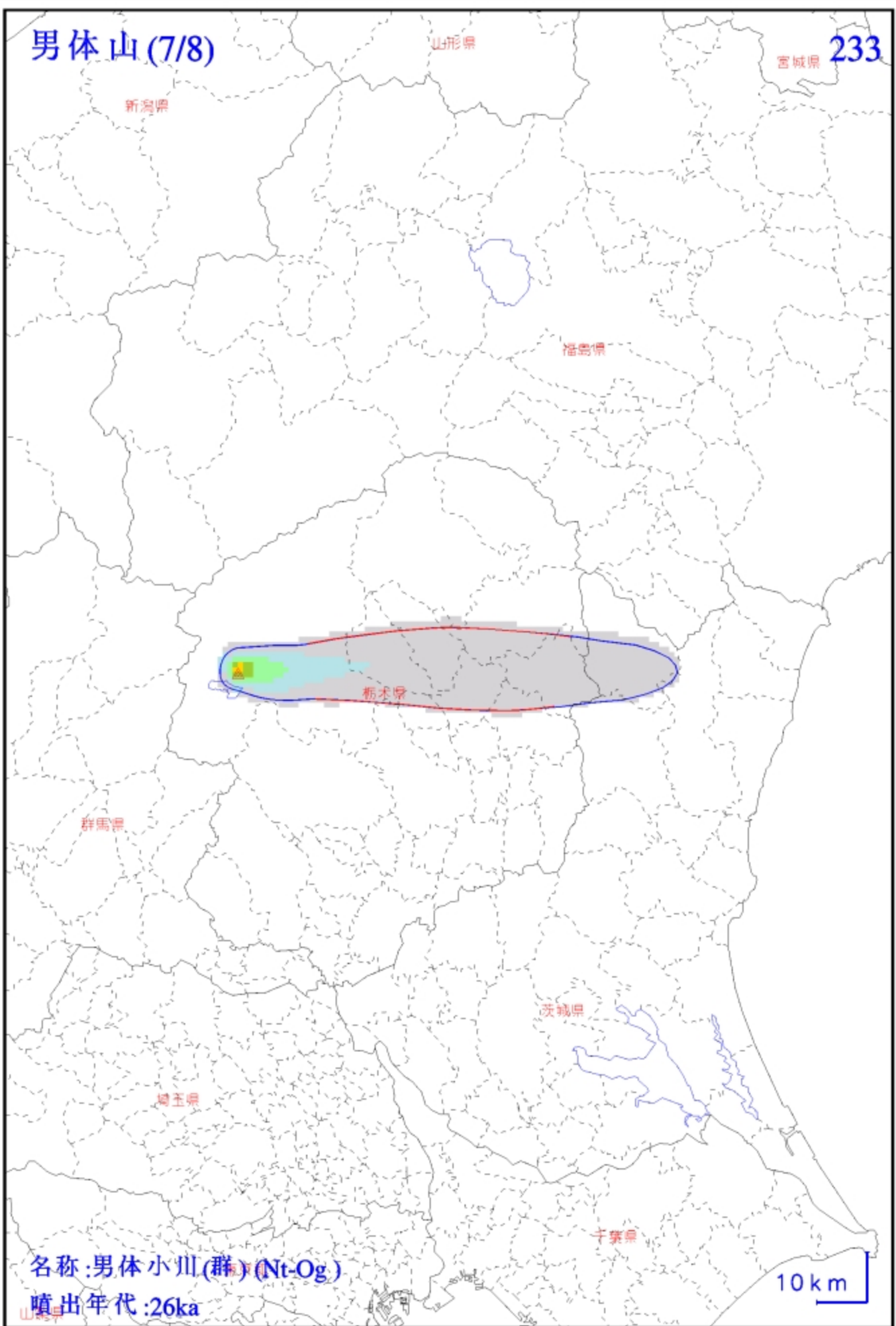


名称: 所野スコリア (TK-3)
噴出年代: 26ka



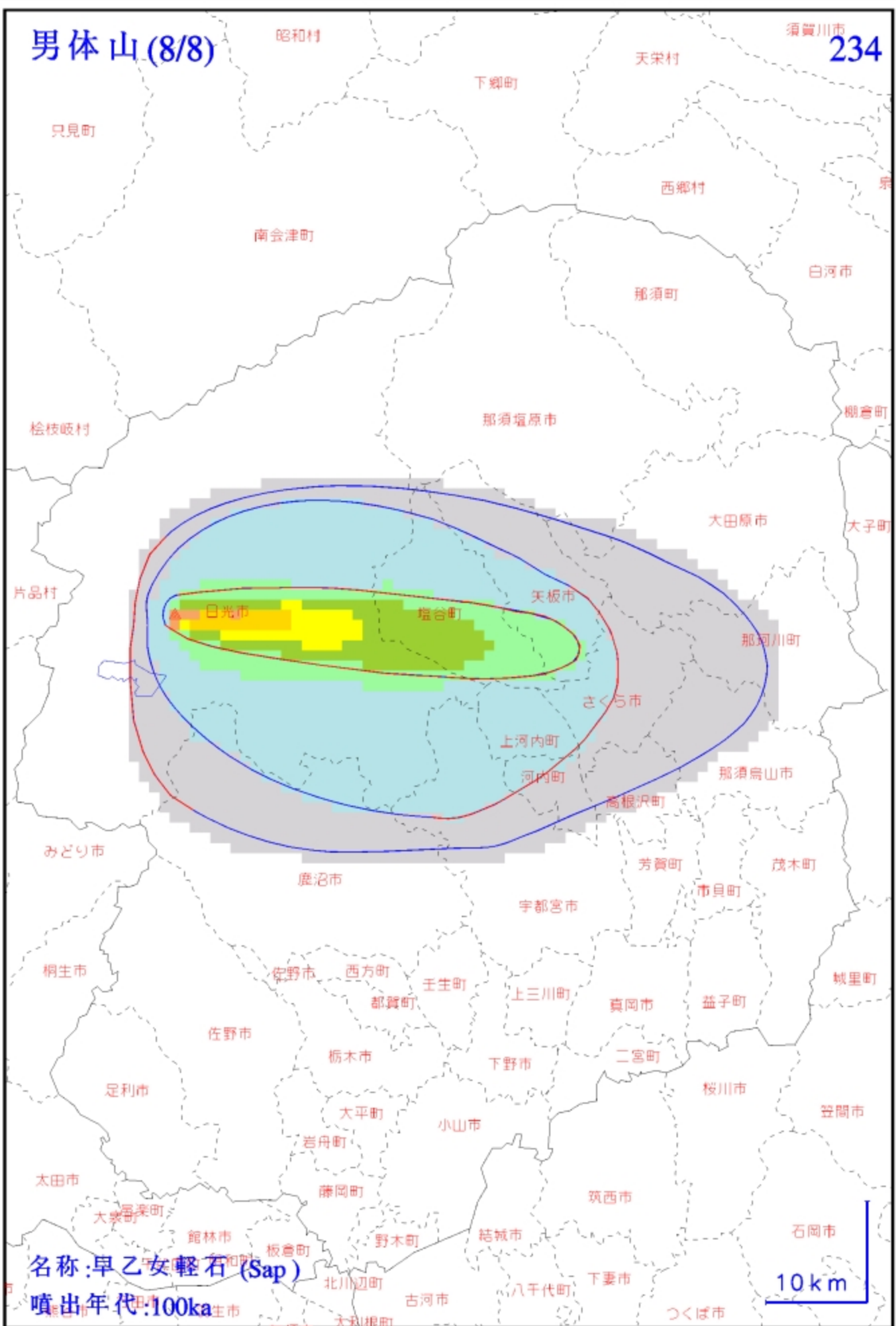
男体山(7/8)

233



男体山(8/8)

234



名称:早乙女軽石 (Sap)

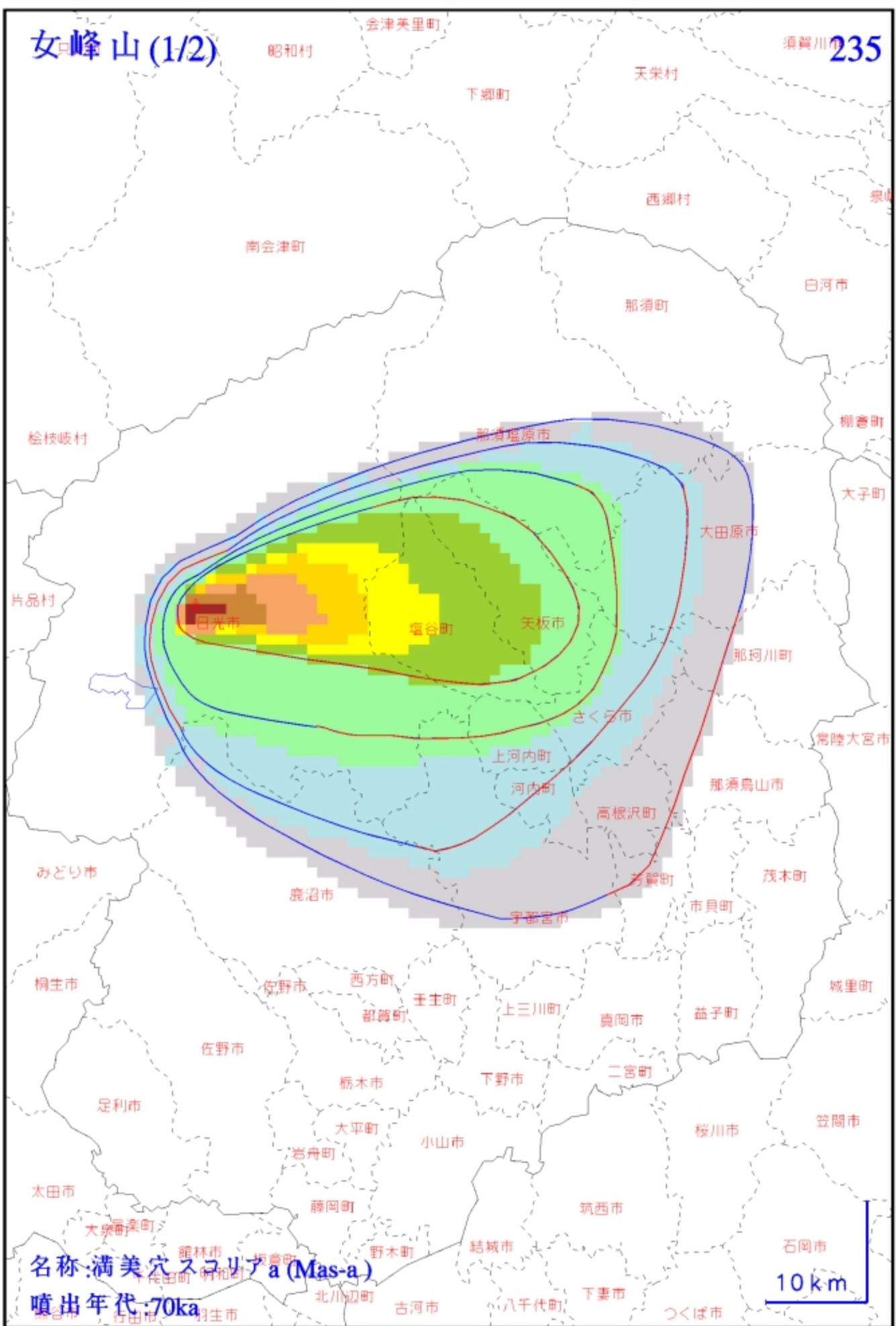
噴出年代:100ka

10 km

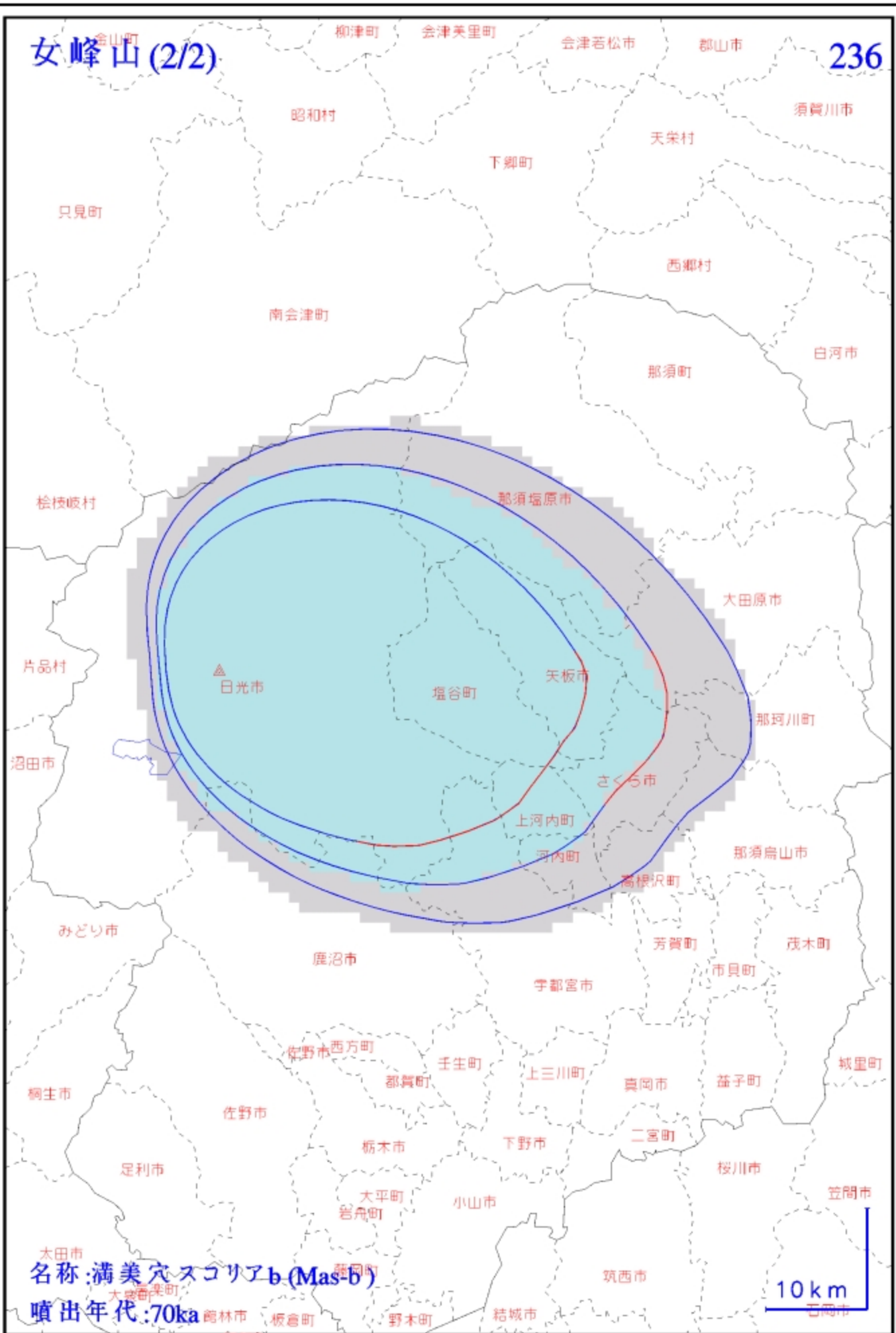


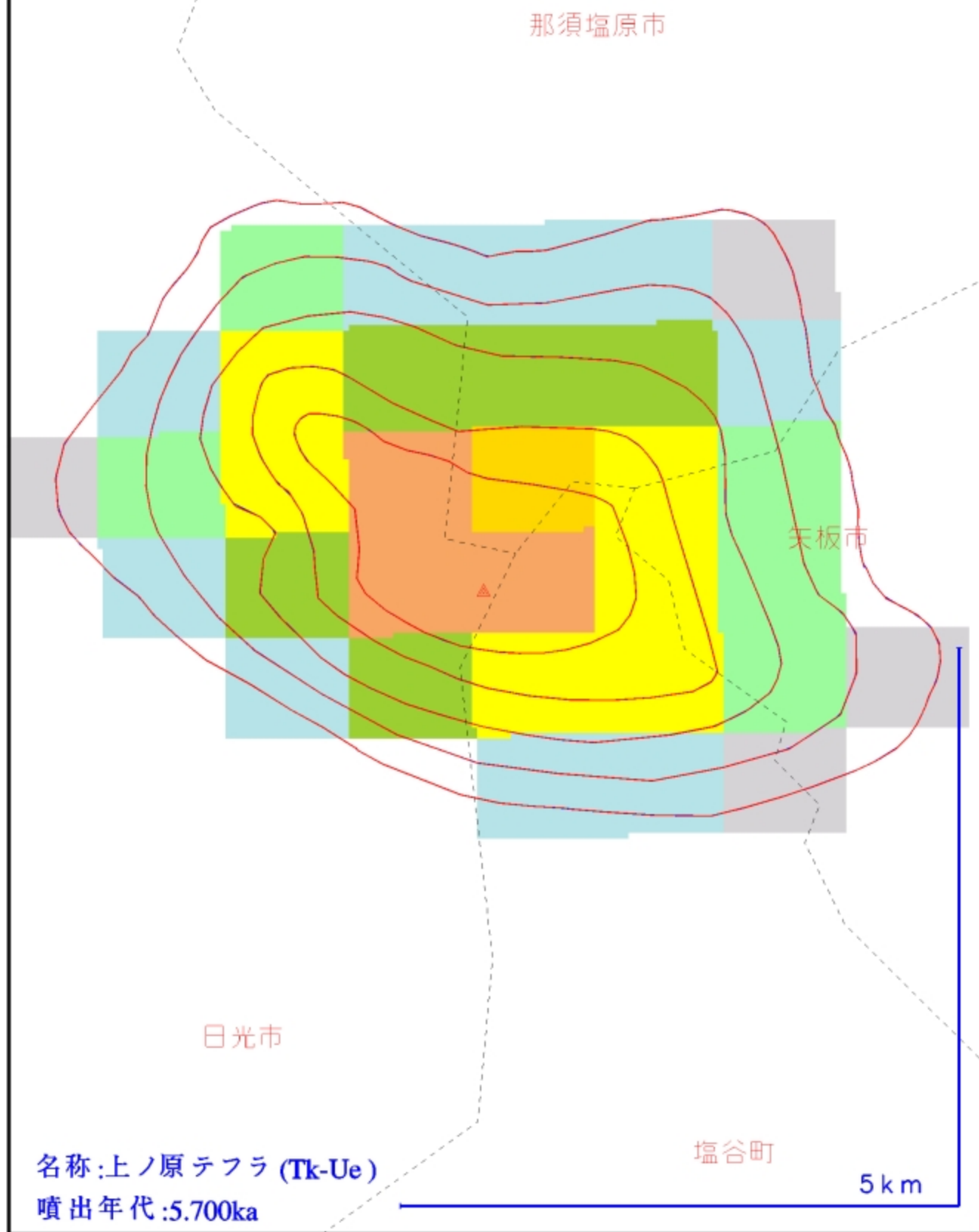
女峰山(1/2)

須賀川 235



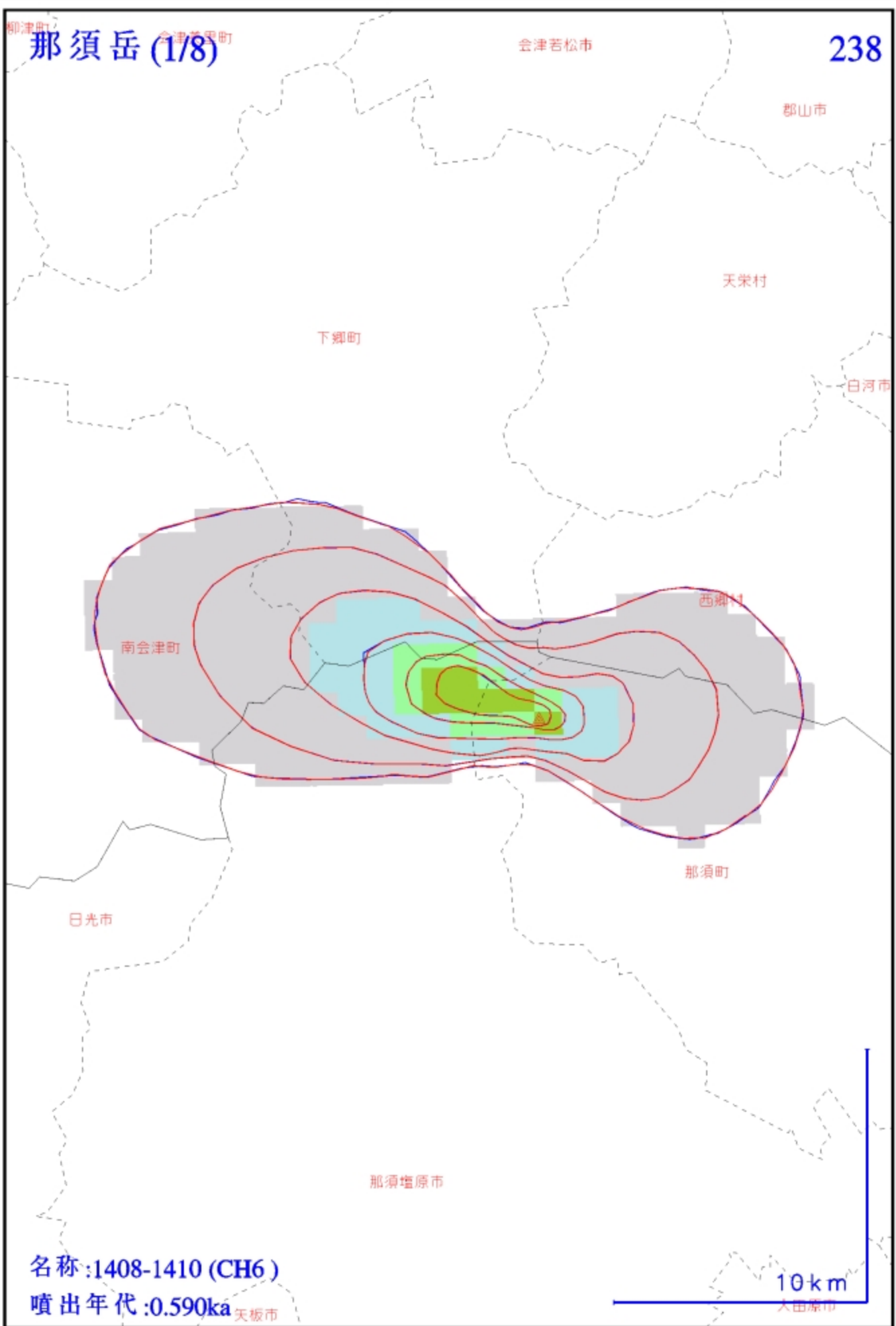
女峰山(2/2)





那須岳 (1/8)

238



名称:1408-1410 (CH6)
 噴出年代:0.590ka



那須岳 (2/8)

天栄村239

下郷町

西郷村

那須町

名称:峰の茶屋ユニット(CH5)

噴出年代:2.600ka

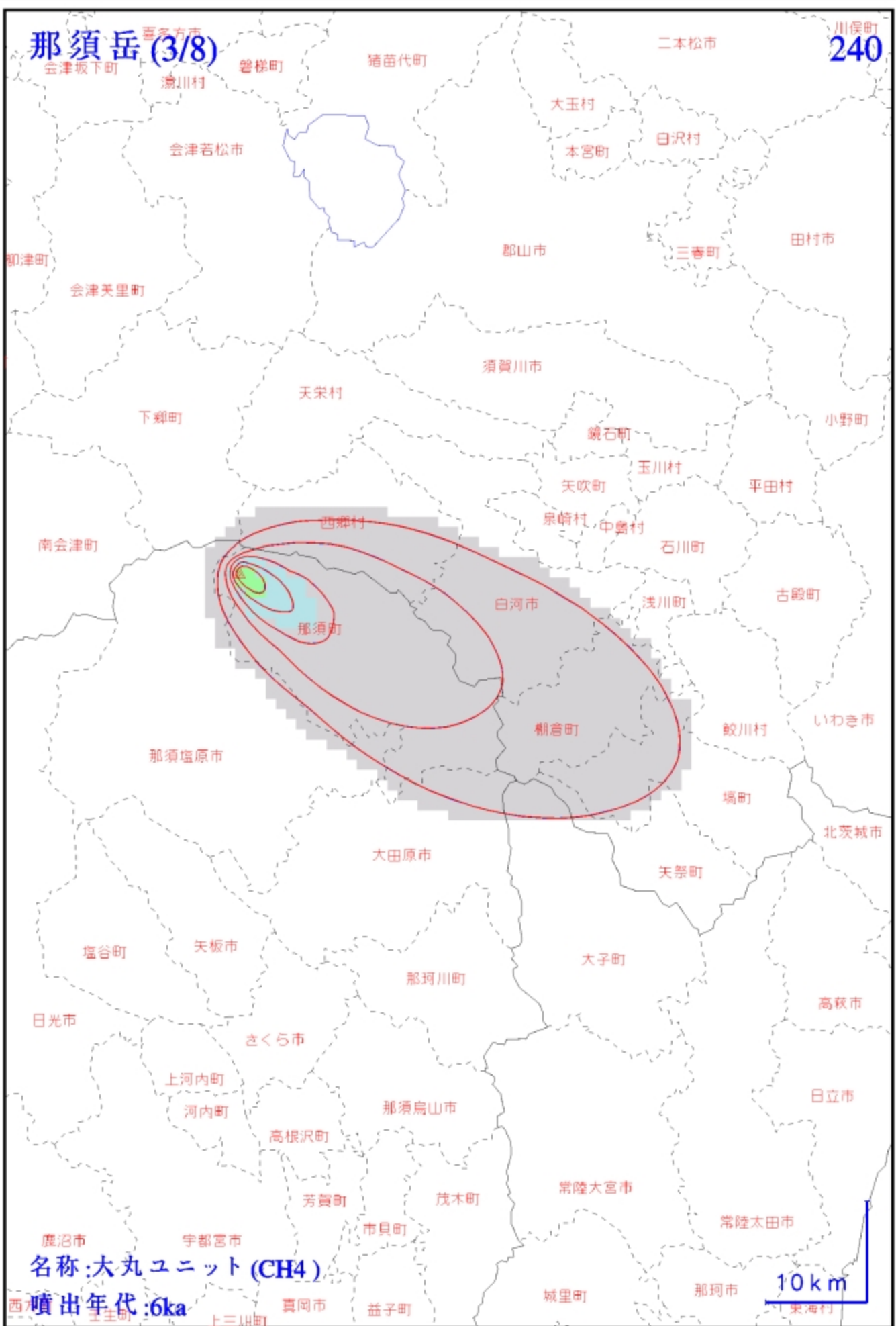
5 km

凡例



那須岳 (3/8)

川俣町 240



名称:大丸ユニット (CH4)

噴出年代:6ka

凡例



柳津町

那須岳 (4/8)

241

会津若松市

郡山市

天栄村

下郷町

白河市

南会津町

西郷村

那須町

日光市

那須塩原市

名称:八幡ユニット (CH3)

噴出年代:8ka

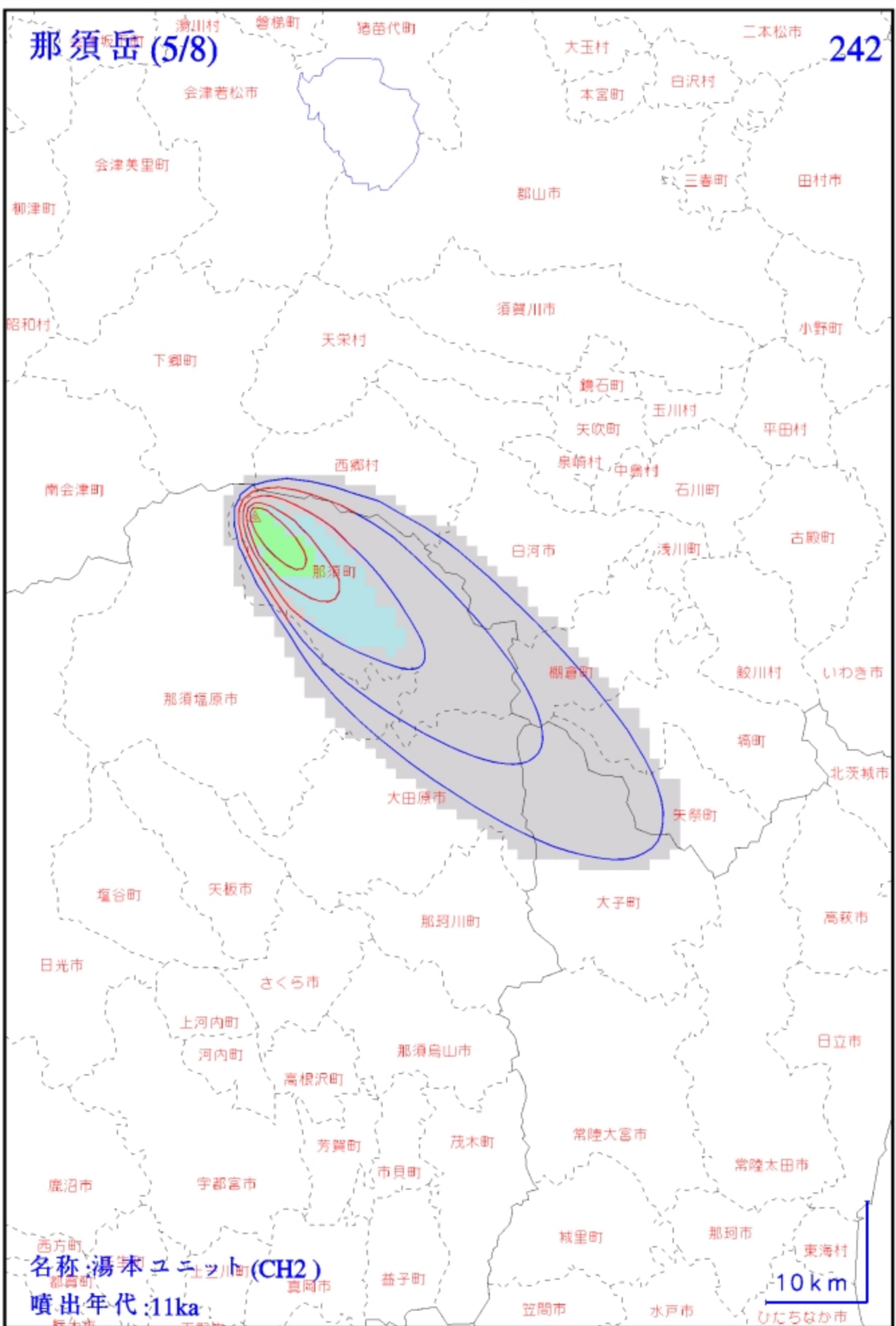
10 km

凡例



那須岳 (5/8)

242



那須岳 (6/8)

須賀川市

243

天栄村

泉崎村

西郷村

白河市

那須町

那須塩原市

棚倉町

大子町

大田原市

名称:大沢ユニット (CH1unit)

噴出年代:16ka

10 km

凡例



那須岳 (7/8)

須賀川市

244

天栄村

泉崎村

西郷村

白河市

那須町

那須塩原市

棚倉町

太子町

大田原市

名称:大島第1 (Os1)

噴出年代:19ka

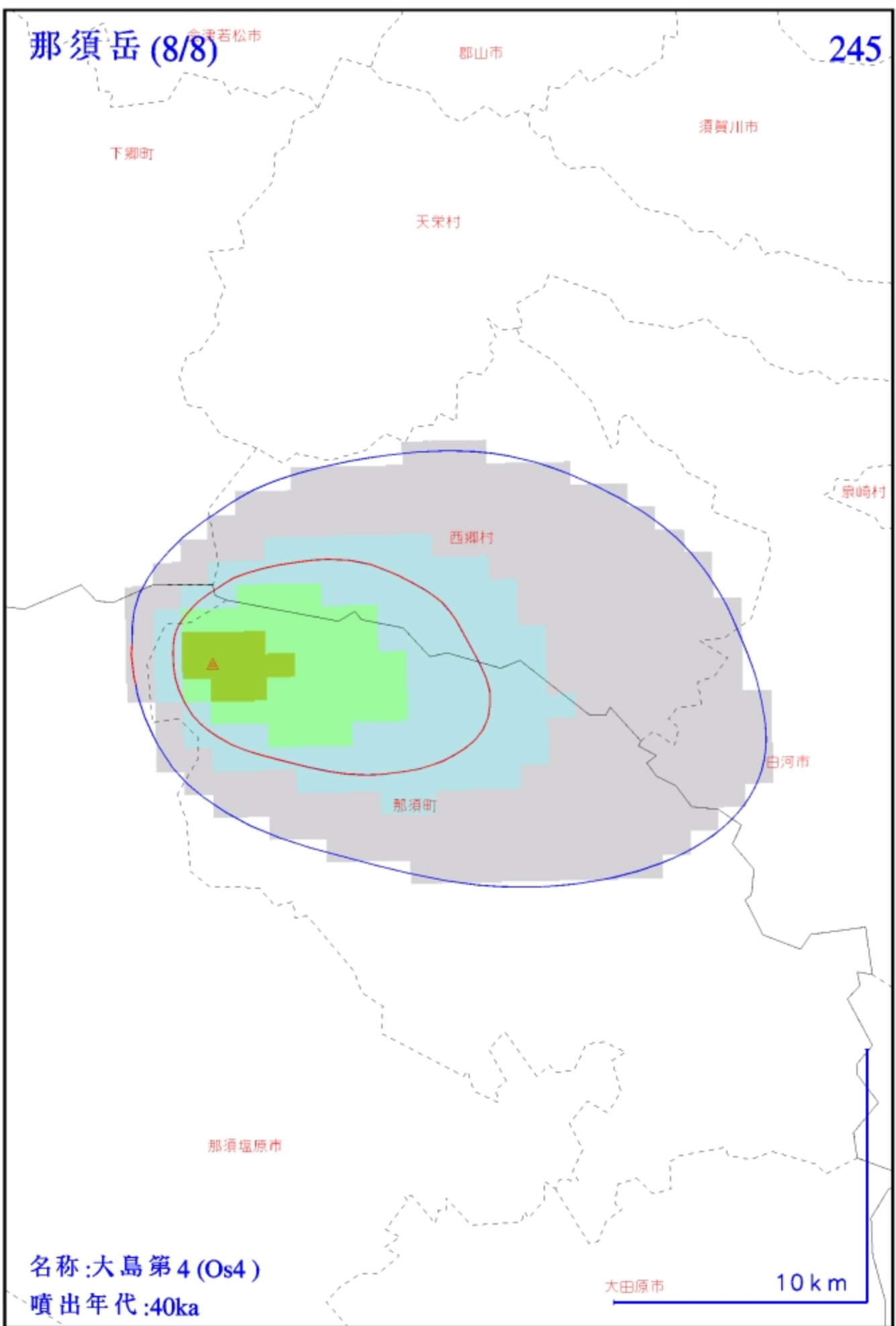
10 km

凡例



那須岳 (8/8)

245



名称:大島第4 (Os4)
噴出年代:40ka

