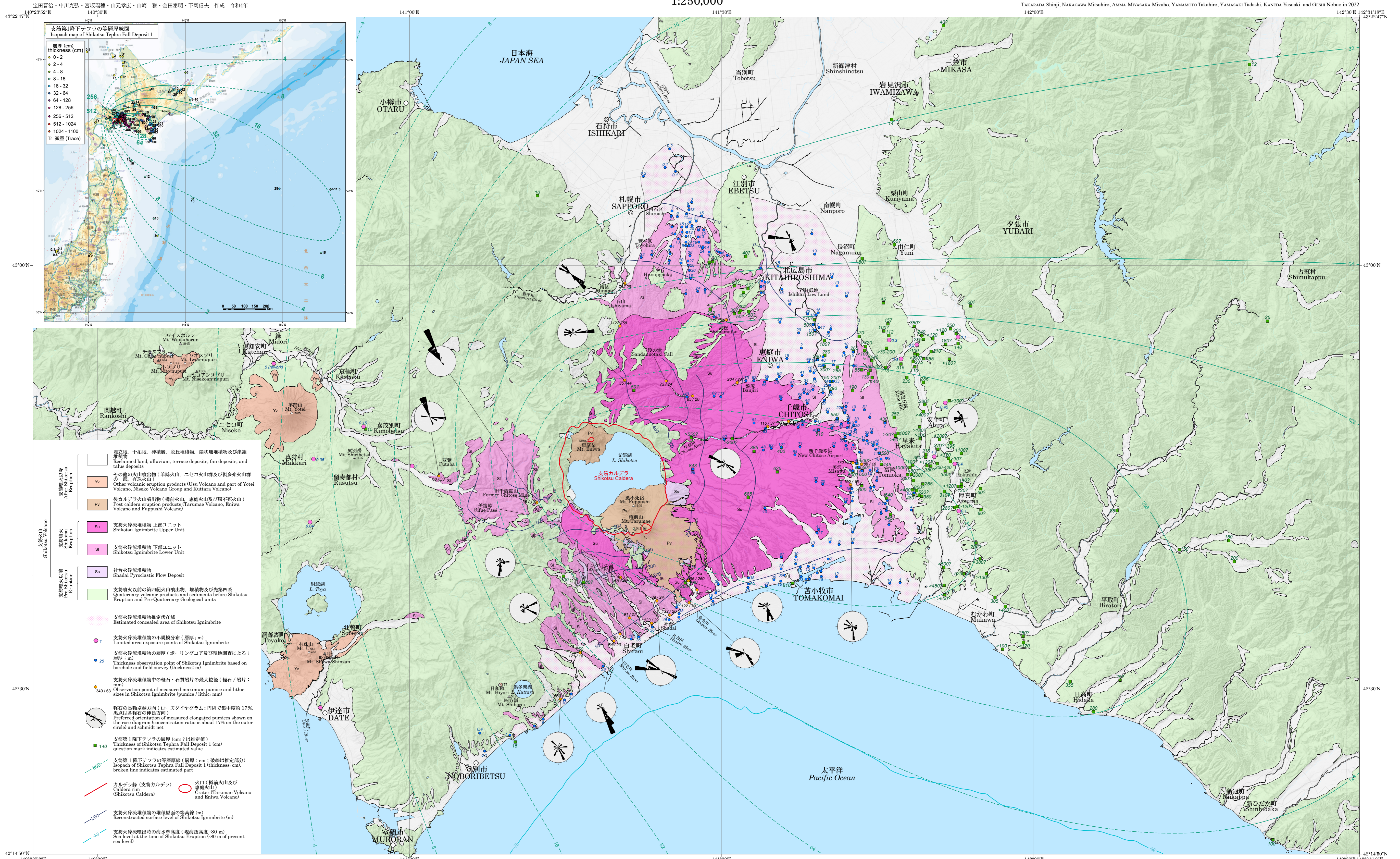


支笏カルデラ支笏火砕流堆積物分布図 DISTRIBUTION MAP OF SHIKOTSU IGNIMBRITE AND ASSOCIATED DEPOSITS, SHIKOTSU CALDERA, JAPAN

1:250,000



著作権所有・発行者 国立研究開発法人 産業技術総合研究所 地質調査総合センター
令和4年12月25日発行

本図 説明書 GISデータのダウンロード
<https://www.gsi.go.jp/Map/JP/1/vh.html>

この支笏カルデラ支笏火砕流堆積物分布図及び支笏第一降下テフラ分布図の作成に当たっては、国土院の地理院地図 Vector (白地図) 及び地理院地図 (淡色、陰影起伏、傾斜値) を、一部加工の上で使用しました。測量に基づき国土院地理院地図 (使用) R-414s 512 -80 m の海水面高度の作成に当たっては、日本水産協会発行の海底デジタルデータ M7006 Ver.2.1 津軽海峡東部及び M7009 Ver.2.0 北海道西部を、一部加工の上で使用しました。

文献引用
宝田晋治・中川光弘・宮坂瑞穂・山元孝広・山崎 雅・金田幸明・下町信夫 (2022)
支笏カルデラ支笏火砕流堆積物分布図。大規模火砕流分布図。no. 2。
産業技術総合研究所 地質調査総合センター

BIBLIOGRAPHIC REFERENCE
TAKARADA, S., NAKAGAWA, M., AMMA-MIYASAKA, M., YAMAMOTO, T., YAMASAKI, T., KANEDA, Y. and GESHU, N. (2022)
Distribution map of Shikotsu Ignimbrite and associated deposits, Shikotsu Caldera, Japan.
Distribution map of large-volume ignimbrites in Japan, no. 2, Geological Survey of Japan, AIST

メルカトル図法 (北緯43°00' N, 縮尺1:250,000)
Mercator Projection (Scale 1:250,000 at 31°45' N)

GEOLOGICAL SURVEY OF JAPAN, AIST © 2022
AIST22-G14202