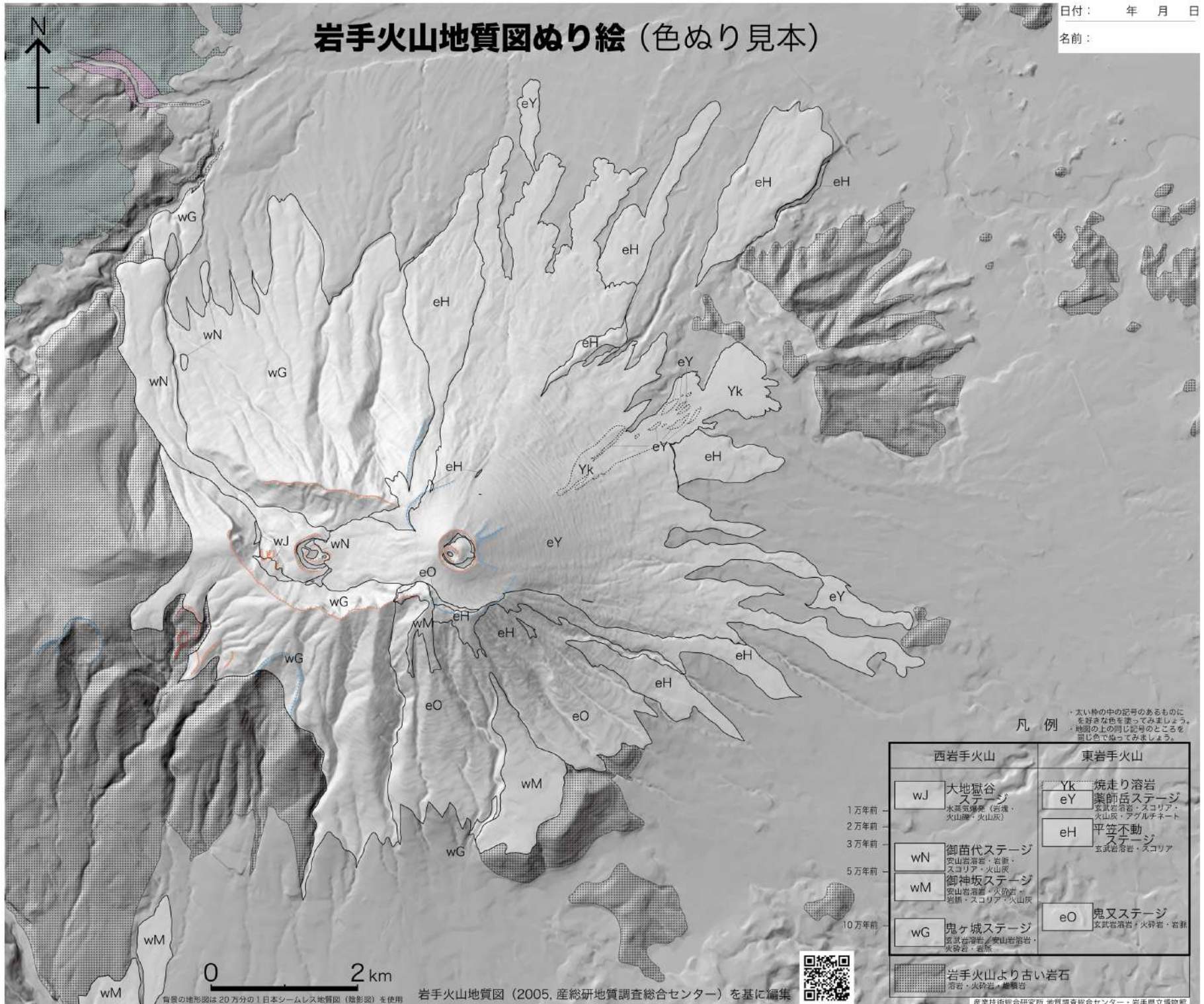


岩手火山地質図めり絵 (色めり見本)



凡例

・太い枠の中の記号のあるものに好きな色を塗ってみましょう。
 ・地図の上の同じ記号のところを同じ色で塗ってみましょう。

西岩手火山		東岩手火山	
wJ	大地獄谷 ステージ 水蒸気爆發 (岩塊、火山礫、火山灰)	Yk	焼走り溶岩
1万年前		eY	薬師岳ステージ 玄武岩溶岩、スコリア、火山灰、アグルチネート
2万年前		eH	平等不動 ステージ 玄武岩溶岩、スコリア
3万年前	wN	御苗代ステージ 安山岩溶岩、岩屑、スコリア、火山灰	
5万年前	wM	御神坂ステージ 安山岩溶岩、火砕岩、岩屑、スコリア、火山灰	
10万年前	wG	eO	鬼又ステージ 玄武岩溶岩、安山岩溶岩、火砕岩、岩屑

岩手火山より古い岩石
 岩岩、火砕岩、堆積岩

背景の地形図は20万分の1日本シームレス地形図(陰影図)を使用

岩手火山地質図(2005,産総研地質調査総合センター)を基に編集