

学ぶPoint

地質図ってなに？ ！大地の性質を 表した地図です

地質図とは、地下に分布する地層や岩石を色別に表示した地図です。あなたが住んでいる町の地下はどんな岩石からできているのでしょうか？

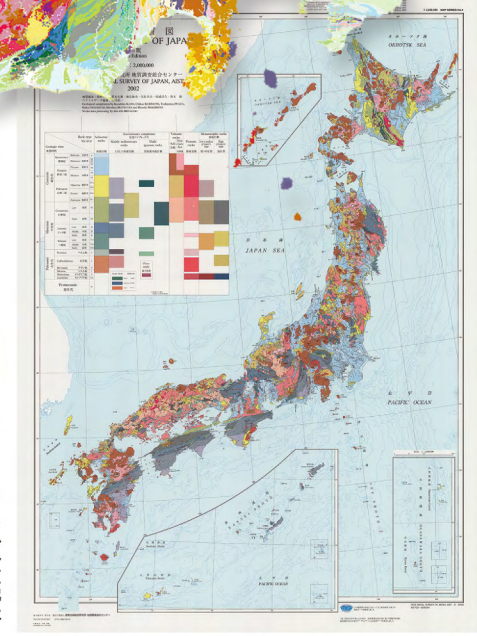


地質図 Navi



地質図の
展示は
第1展示室！

地質調査総合センターでは、100年以上にわたって日本全国の地質図を作り続け、地球の歴史を研究しています。



200万分の1地質編集図、日本地質図（第5版）、2002年発行

ようこそ地質標本館へ

地質標本館では地球と人との関わり合いを理解していただくため、地質調査総合センターの研究活動で得られた成果を、最新の地球科学情報とともに、日本の地質、地下資源、海洋の地質、地球環境、火山と地熱、地震と活断層などのテーマごとに展示しています。

私たちはエネルギー・鉱物資源をはじめとして、地球からきわめて多くの恵みを得てきました。これにより巨大な文明社会を築き上げる一方、今日では、地域的な環境のみならず、地球規模での環境破壊をもたらしつつあります。当館の展示を通じて新しい地球の姿を理解し、“地球をよく知り、地球と共存する”について考えていただければ幸いです。

見るPoint

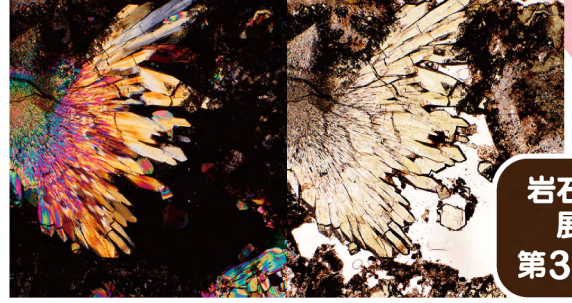
岩石薄片ってなに？ ！岩石の成り立ちを ！ 解き明かす技術です



薄片技術で作られた
ヒメシロチョウ

岩石薄片とは、岩石を約30マイクロメートルにまで薄く平らに研磨したもののことです。岩石薄片を偏光顕微鏡で覗くと、美しい鉱物の色や模様が見えてきます。鉱物の種類や形状を調べることで、その岩石の成り立ちがわかります。

当館では、世界トップレベルの岩石薄片の作成技術を見ることができます。



岩石薄片の
展示は
第3展示室！

偏光顕微鏡で見た緑簾石の薄片



地質試料調製
グループ
ウェブサイト

入館案内

- 開館時間：9時30分～16時30分
- 休館日：毎週月曜日（月曜日が祝日の場合は翌平日）、年末年始（12月28日～1月4日）
- 入館料：無料
- 駐車場：有り

- 団体見学
 - ・15名以上の見学は事前にお申し込みください。
 - 見学受付窓口：029-861-3750
 - ※開館時間内のみ受付
 - ・企業研修のご相談は下記へお願いします。
 - 地質調査総合センター総合受付：gweb@gsj.jp

- お願い
 - ・他のお客様の迷惑にならないようご見学ください。
 - ・館内は禁煙です。
 - ・展示物、展示資料の撮影を希望される方は、受付にお申し出ください。
 - ・緊急の際は係員の指示に従って行動してください。

- ミュージアムショップ
 - 「地質の調査」の成果をグッズにしています。手ぬぐい、ミニタオル、ノート、マスキングテープなどのオリジナルグッズは、館内限定販売です。



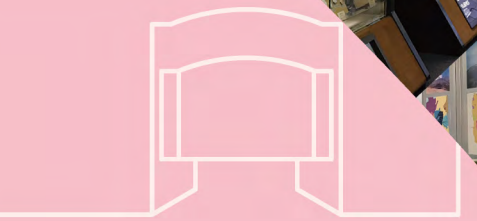
- 地質標本館キッズページ
楽しく地質を学ぼう!!



国立研究開発法人 産業技術総合研究所 地質調査総合センター 地質標本館



館内ガイド



GEOLOGICAL MUSEUM 地質標本館

〒305-8567 茨城県つくば市東1-1-1
TEL：029-861-3750
WEB：https://www.gsj.jp/Muse/

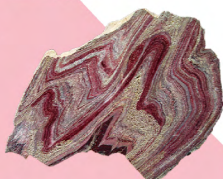




● 岩石、鉱物、化石標本



● 翡翠
GSJ M40565



● 紅簾石英片岩
GSJ R8779



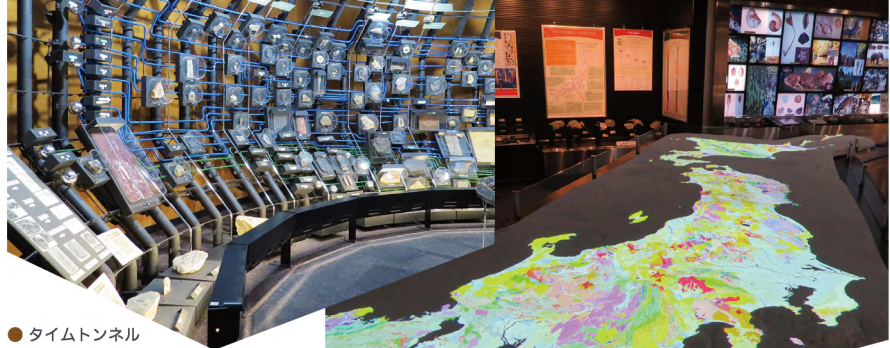
● ゴードリセラス
GSJ F4880



● 石英（日本式双晶）
GSJ M16638



● モンスターゴールド
GSJ M14585



● タイムトンネル

● 日本列島大型3D
プロジェクションマッピング



● 火山と火山岩

● 薄片
万華鏡



● 石の昆虫



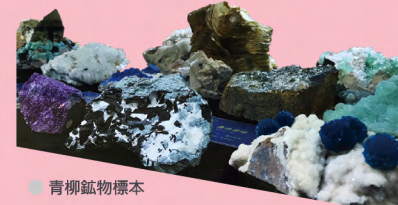
● オイル
シェール
GSJ R19439



● 蛍光鉱物



● 熱水チムニー



● 青柳鉱物標本



● 紫水晶
GSJ M40169

第4展示室 岩石・鉱物・化石 Rocks, Minerals and Fossils

第1展示室 地球の歴史 History of the Earth

第3展示室 生活と地質現象 Geological Phenomena

第2展示室 生活と鉱物資源 Natural Resources and Marine Geology



1st Floor



2nd Floor

※展示物に解説用の二次元バーコードがございます。詳細は受付におたずねください。

休憩室
Rest area
※休憩室でのお食事はご遠慮ください。