

20万分の1地質図幅「八代及び野母崎の一部」正誤表

1. 凡例右から2列目の上から6つ目のJ23の記述のうち、池の原層が中期ジュラ紀とされているのは誤りでした。正しくは後期ジュラ紀です。

(誤)坂本層(A,3), 鶴喰層(3), 黒崎層(3), 美生層(K,2), 池の原層(K,2), 京泊層(A,2) (2:中期ジュラ期, 3:後期ジュラ期)

(正)坂本層(A,3), 鶴喰層(3), 黒崎層(3), 美生層(K,2), 池の原層(K,3), 京泊層(A,2) (2:中期ジュラ期, 3:後期ジュラ期)

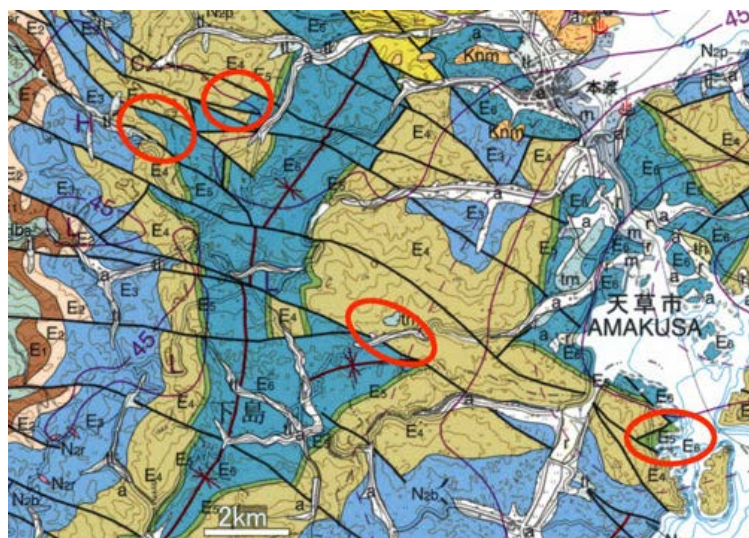
(誤)Sakamoto(A,3),Tsurubami(3) Kurosaki(3), Bisho(K,2), Ikenohara(K,2) and Kyodomari(A,2)Formations (2:Middle Jurassic, 3:Late Jurassic)

(正)Sakamoto(A,3),Tsurubami(3) Kurosaki(3), Bisho(K,2), Ikenohara(K,3) and Kyodomari(A,2)Formations (2:Middle Jurassic, 3:Late Jurassic)

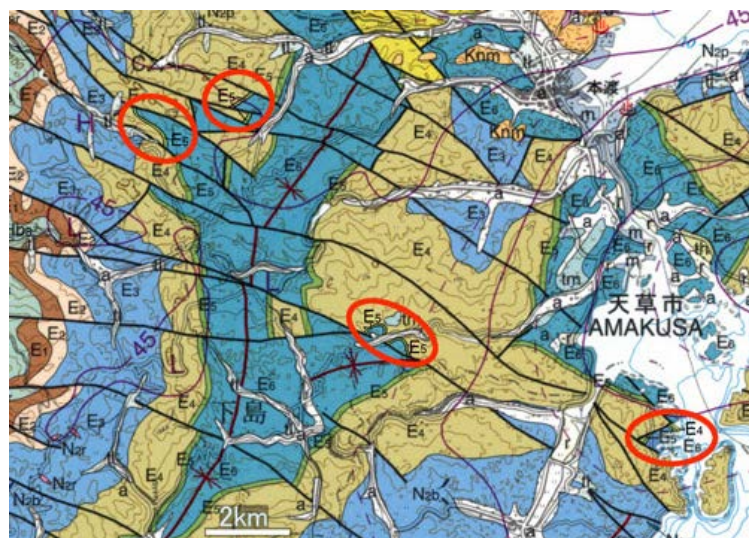
2. 図面下部の湧水町(ゆうすいちょう)の英文表記が誤って Wakumizu になっていました。正しくは Yusui です。

3. 図面上部の緯度経度表示のうち、130° 30'(日本測地系)の世界測地系表示が誤って 129° 29'52" になっていました。正しくは 130° 29'52" です。

4. 図面の天草下島に、次の図のような誤りがありました。



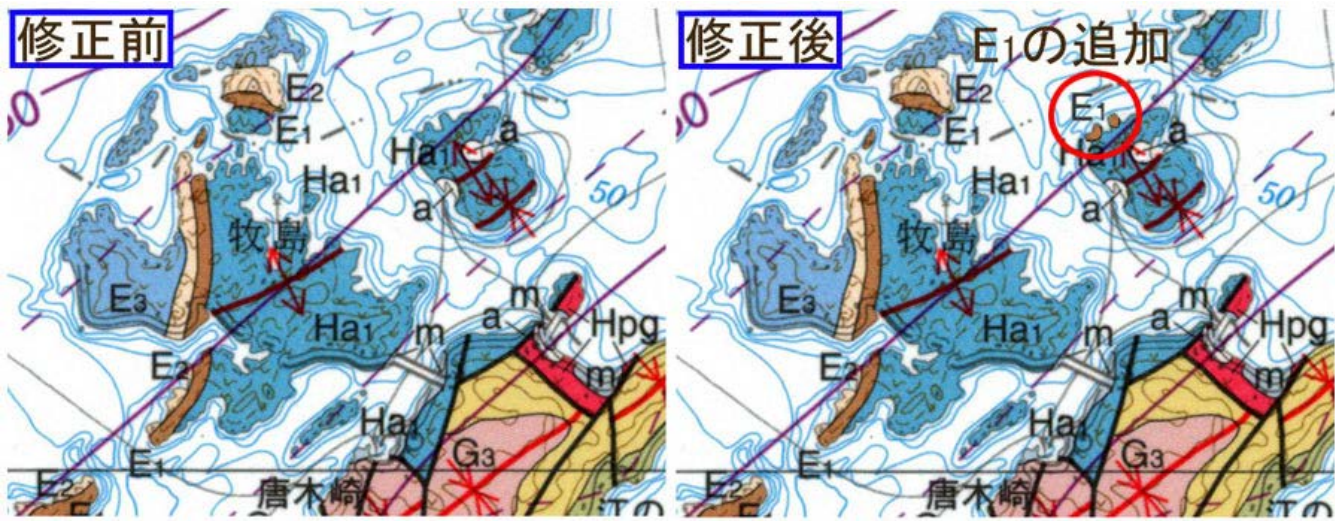
誤



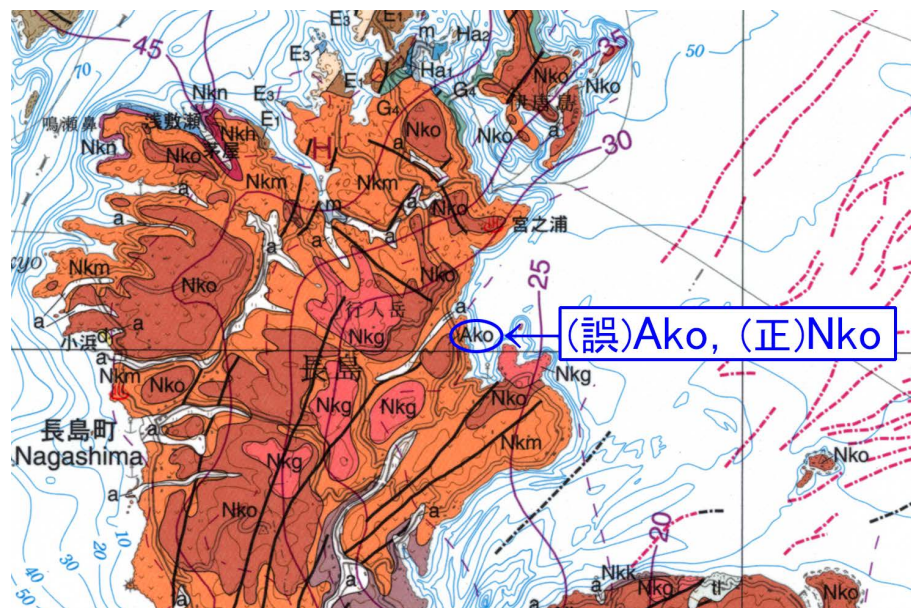
正

5. 図面上部の島原半島南部の「菖蒲田」と「向小屋」の地名が入れ替わっていました。正しくは「菖蒲田」の東に「向小屋」が位置します。

6. 図面の御所浦島に、次の図のような誤りがありました。

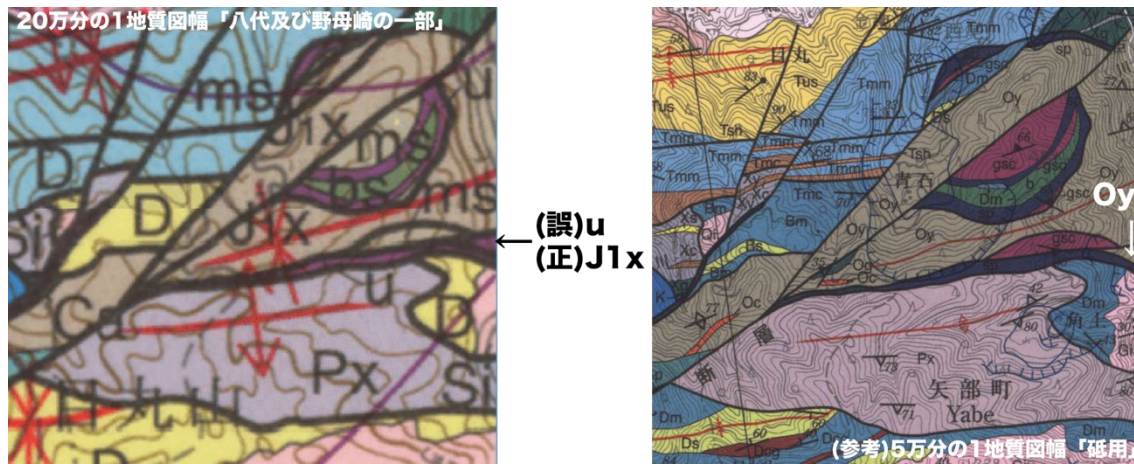


7. 長島（東側）に記号の誤りがありました。（誤）Ako, （正）Nko



8. 図面東側上部 (延岡図幅との接合部) に塗色の誤りがありました。 (2023.01.11 追加)

5万分の1地質図幅「砥用」ではOy (前期ジュラ紀付加体, 小田尾ユニットの混在岩)で示されているところを, 20万分の1地質図幅「八代及び野母崎の一部」では誤ってu (蛇紋岩)で塗色しました。正しくはJ1xで塗色すべきところです。謹んでお詫びし, 訂正いたします。



以上の印刷校正漏れがありました。謹んでお詫びいたします。(著者一同)