

海陸シームレス地質図 S-4

海陸シームレス地質情報集「石狩低地帯南部沿岸域」

発行年：2014

海陸シームレス地質情報集「石狩低地帯南部沿岸域」は、産業技術総合研究所が 2008 年度からスタートさせた、地質分野全体として取り組む政策課題「沿岸海域の地質・活断層調査」の一環として、2011 及び 2012 年度に実施した地質学的、地球物理学的調査の解析結果をまとめたものである。

本出版物には、以下のものが PDF 形式、PNG 形式のファイルとして含まれる。ウェブブラウザで index_j.html ファイルを開くことによって、それらのファイルを閲覧することができる。

調査地域図

【海域の調査】

- (1) 勇払平野沿岸域 20 万分の 1 海底地質図及び説明書
- (2) 北海道勇払沖陸棚上の堆積物と堆積作用

【陸域の調査】

- (3) 石狩低地帯及び周辺地域の 20 万分の 1 陸域地質図及び説明書
- (4) 勇払平野と支笏火砕流台地地下の上部第四系層序ボーリング
- (5) 勇払平野と支笏火砕流台地地下の地下地質と活構造
- (6) ボーリングデータ解析に基づく長沼低地と隣接地域の浅部地下地質モデル (7) 勇払周辺の新たな反射法地震探査データの解析
- (8) 勇払周辺の反射法地震探査データ再解析

【地球物理図】

- (9) 石狩低地帯及び周辺地域の 20 万分の 1 重力図（ブーゲー異常）及び説明書
- (10) 石狩低地帯及び周辺地域の 20 万分の 1 空中磁気図（全磁力異常）及び説明書

【シームレス化】

- (11) 石狩低地帯南部と勇払平野沖の活構造と沖積層基底の埋没地形面
- (12) 反射法地震探査結果から見た石狩低地帯東縁断層帯南部周辺の地下地質構造
- (13) 石狩低地帯及び周辺地域の 20 万分の 1 海陸地質図
- (14) 石狩低地帯及び周辺地域の 20 万分の 1 地質-重力図
- (15) 石狩低地帯及び周辺地域の 20 万分の 1 地質-空中磁気図
- (16) 石狩低地帯及び周辺地域の 20 万分の 1 空中磁気-重力図

データ形式と利用環境

地図データ：PDF 形式で収納され、その表示には Adobe® Reader® あるいは画像表示ソフトが必要です。

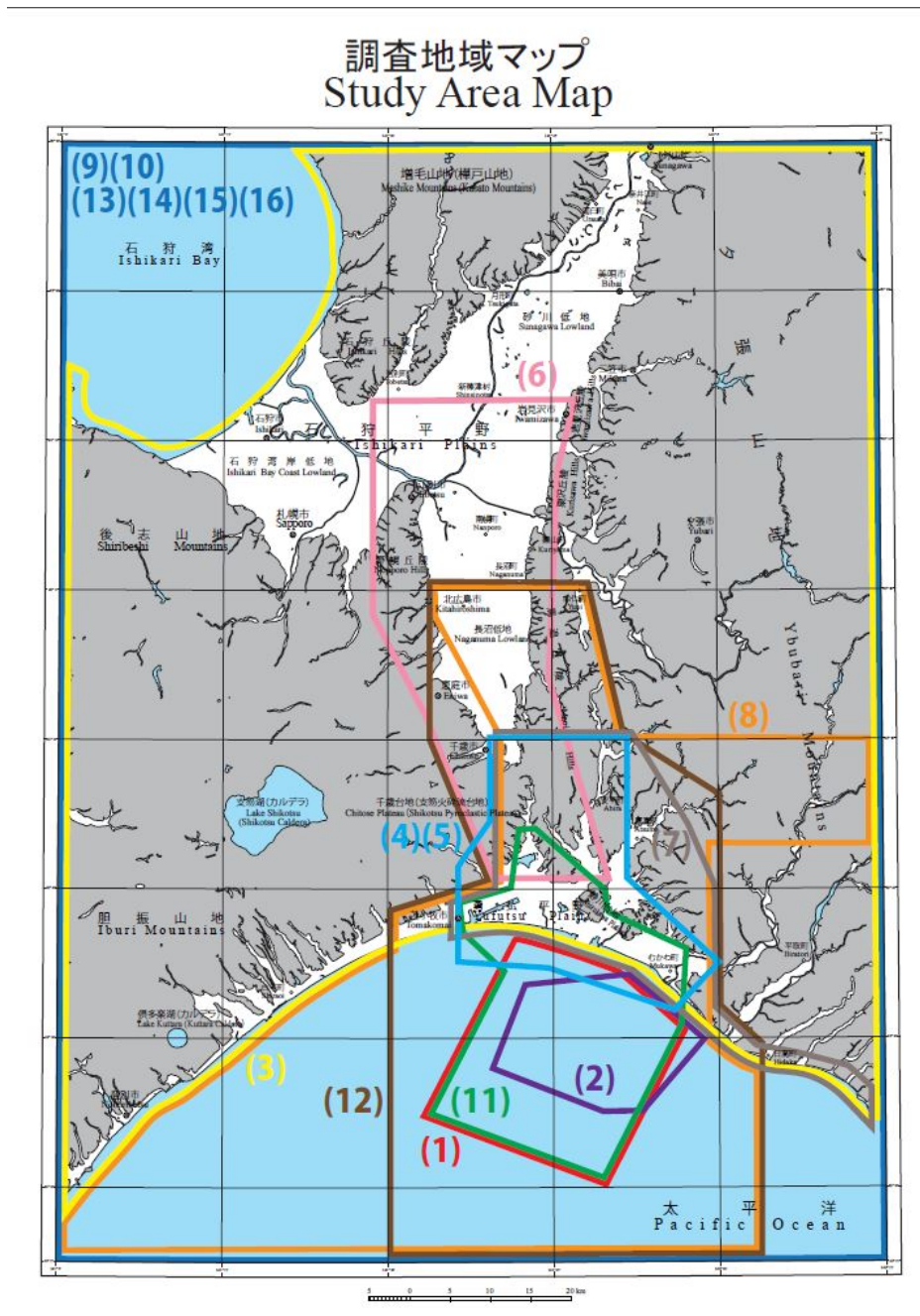
説明書：PDF 形式及び HTML 形式で収録され、その表示には Adobe Reader 及びウェブブラウザが必要です。

付図：PDF形式及びJPG形式で収納され、その表示にはAdobe Readerあるいは画像表示ソフトが必要です。

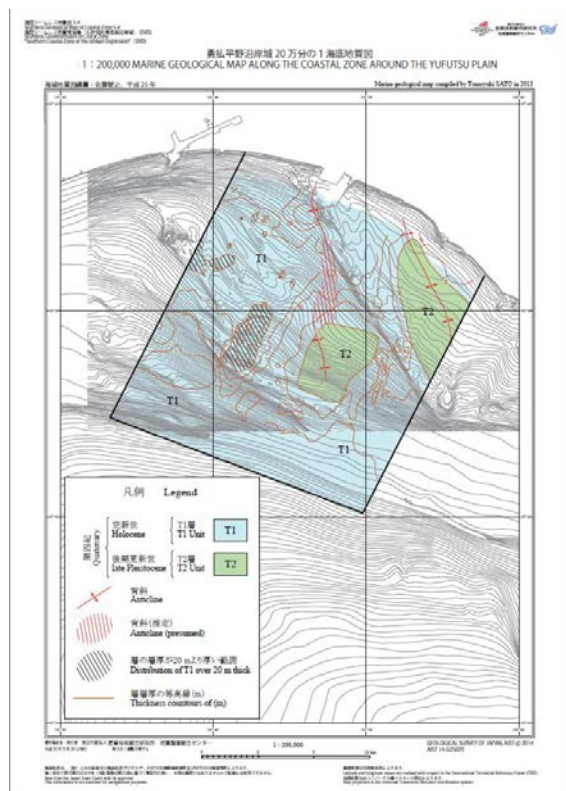
OS：上記ソフトウェアが作動するWindows®あるいはMachintosh。ただし、Machintoshでは画像表示で地図データに不具合が生じることがあります。

(Machintoshは、米国および他の国々で登録されたApple Inc.の商標です。)

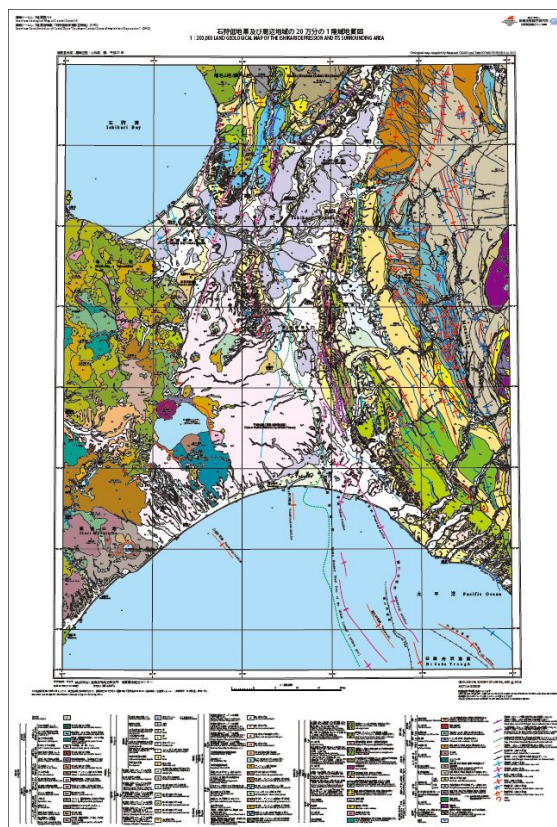
本出版物に記述されているコンピュータやソフトウェア等の商品名は一般に各開発メーカーの商標あるいは登録商標です。これらの製品を産業技術総合研究所地質調査総合センターが推奨するものではありません。



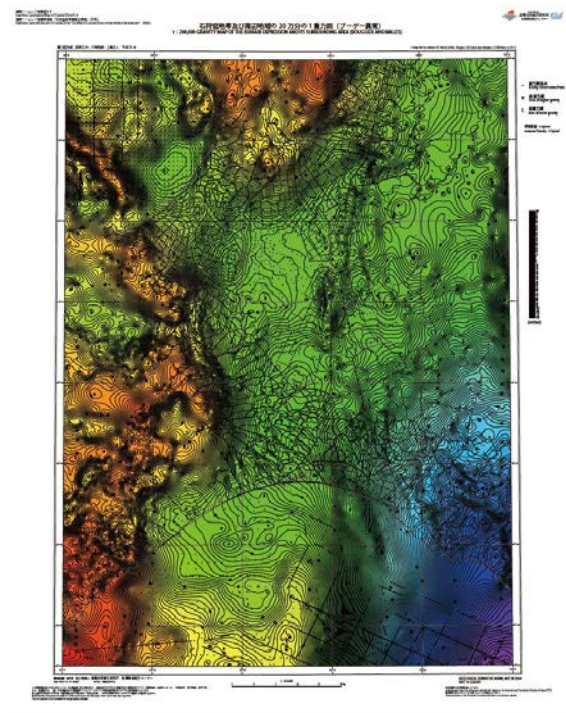
(1) 勇払平野沿岸域 20 万分の 1 海底地質図



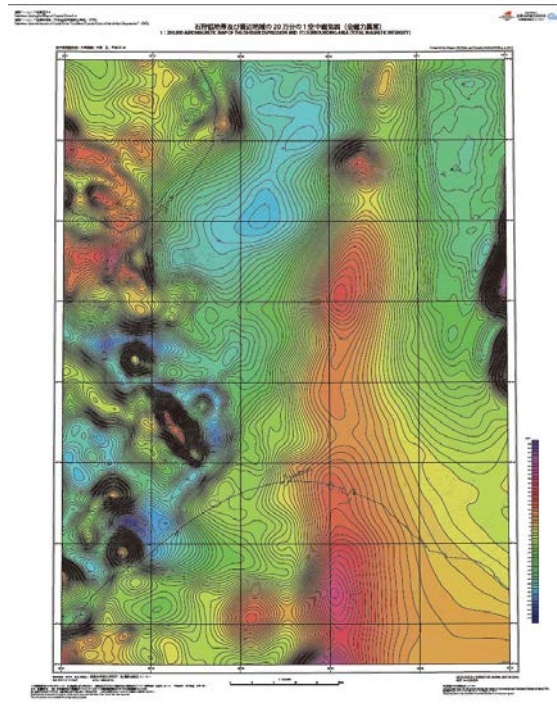
(3) 石狩低地帯及び周辺地域の 20 万分の 1 陸域地質図



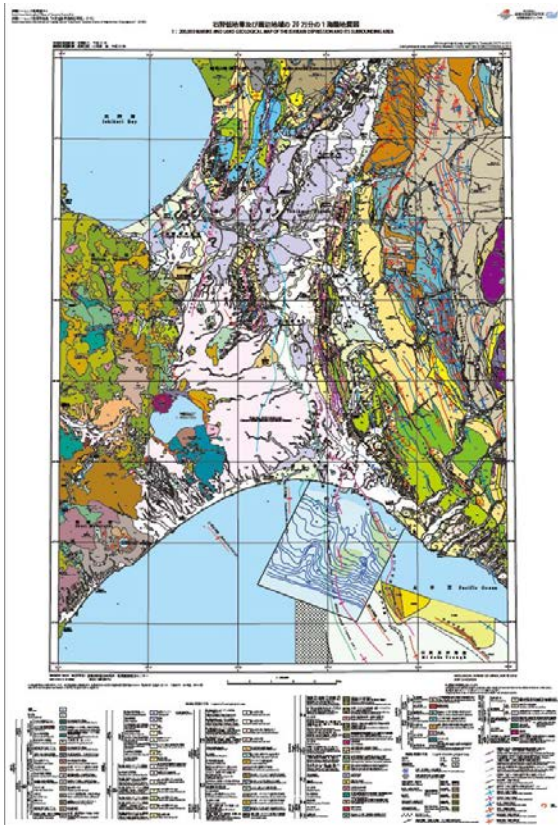
(9) 石狩低地帯及び周辺地域の 20 万分の 1 重力図 (ブーゲー異常)



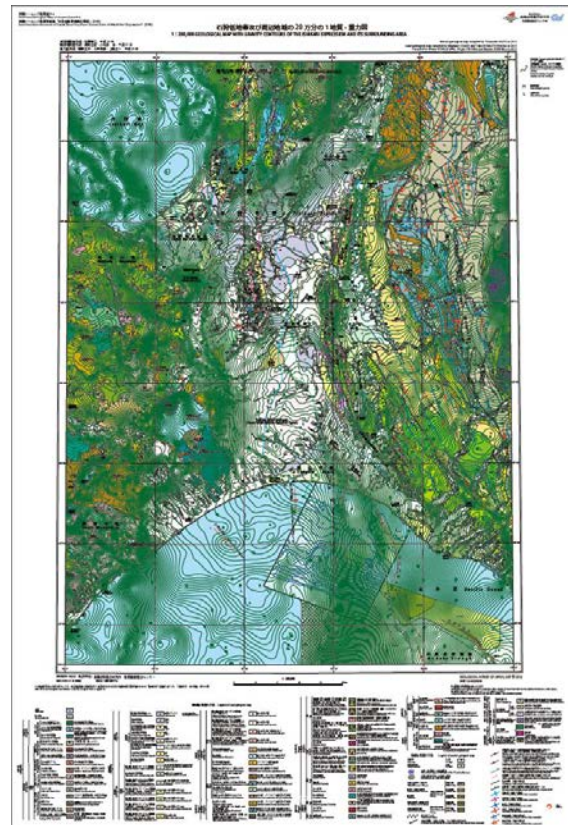
(10) 石狩低地帯及び周辺地域の 20 万分の 1 空中磁気図 (全磁力異常)



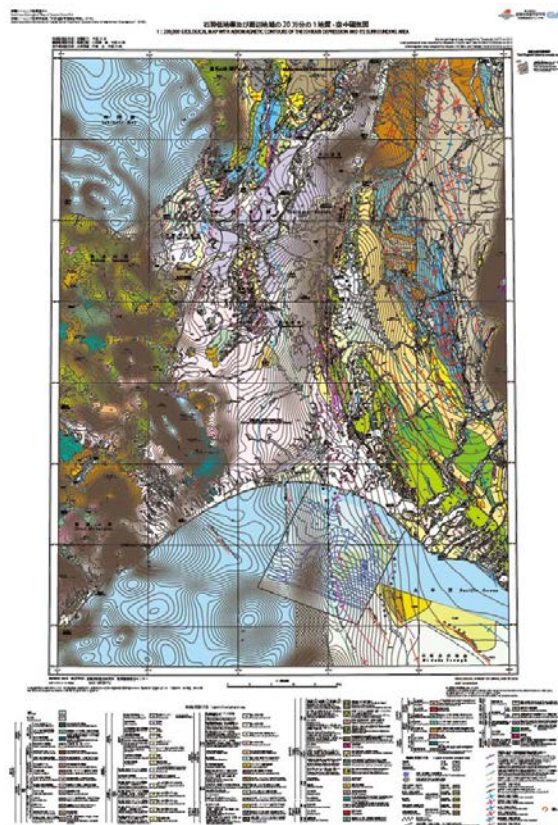
(13) 石狩低地帯及び周辺地域の
20万分の1海陸地質図



(14) 石狩低地帯及び周辺地域の
20万分の1地質-重力図



(15) 石狩低地帯及び周辺地域の
20万分の1地質-空中磁気図



(16) 石狩低地帯及び周辺地域の
20万分の1空中磁気-重力図

