

数値地質図 S-1 海陸シームレス地質情報集「能登半島北部沿岸域」

発行年：2010

海陸シームレス地質情報集「能登半島北部沿岸域」は、産業技術総合研究所が2008年度からスタートさせた、地質分野全体として取り組む政策課題「沿岸海域の地質・活断層調査」の一環として、2008年度に実施した地質学的及び地球物理学的調査・解析結果をまとめたものである。

CD-ROMの内容

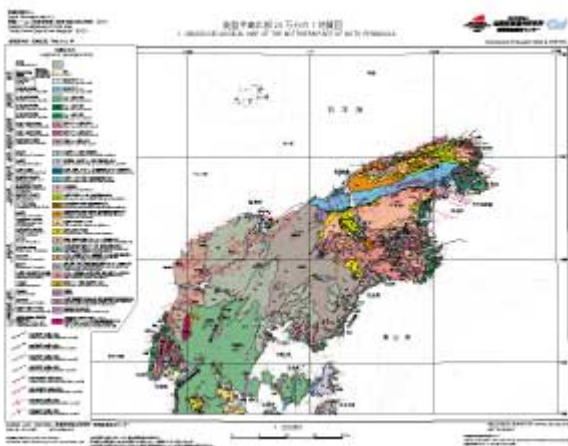
本出版物には、以下のものがPDF形式やHML形式のファイルとして収納されています。

- 能登半島北部周辺 20 万分の 1 海域地質図及び説明書
- 能登半島北部の 20 万分の 1 地質図及び説明書
- 能登半島北部域 20 万分の 1 海陸シームレス地質図及び地質断面図
- 能登半島北方沖沿岸・陸棚域 20 万分の 1 表層堆積図及び説明書
- 能登半島北部域 20 万分の 1 重力図及び説明書
- 能登半島北部及び周辺海域 20 万分の 1 地質－重力図及び説明書
- 能登半島北方沖の反射法地震探査データ再処理断面図

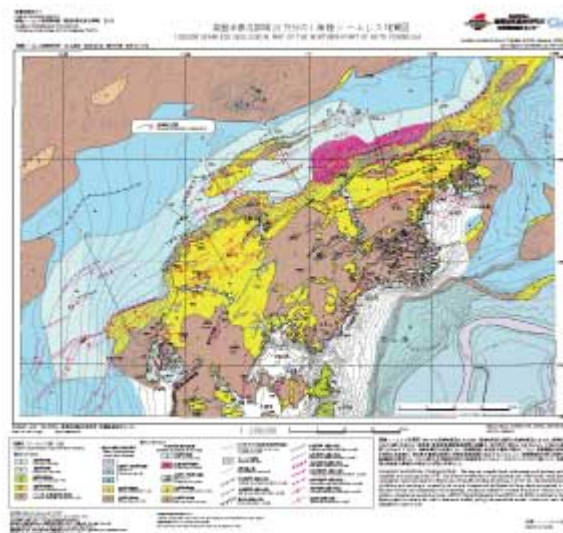
[推奨システム]

- OS: Windows® XP 以上, Windows VISTA または Mac® OS X 以上
- CPU: Pentium 1GHz 以上
- RAM: 512MB 以上
- ディスプレイ: XGA(1024x768)以上の解像度, 32,000 色以上
- DVD ドライブ: 8 倍速以上

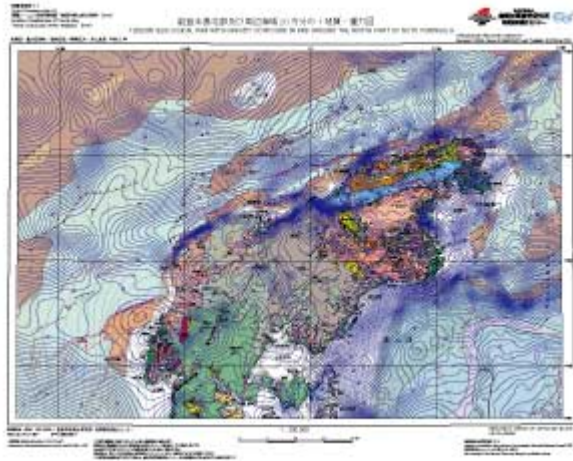
収納データの表示例



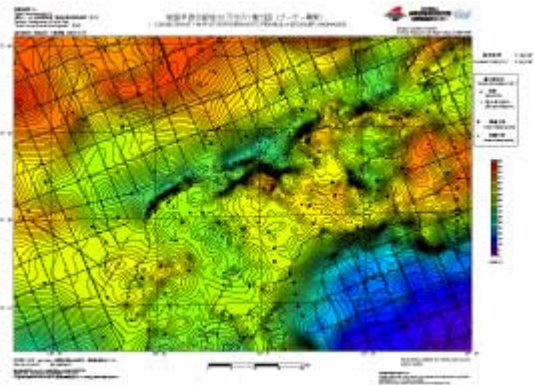
地質図



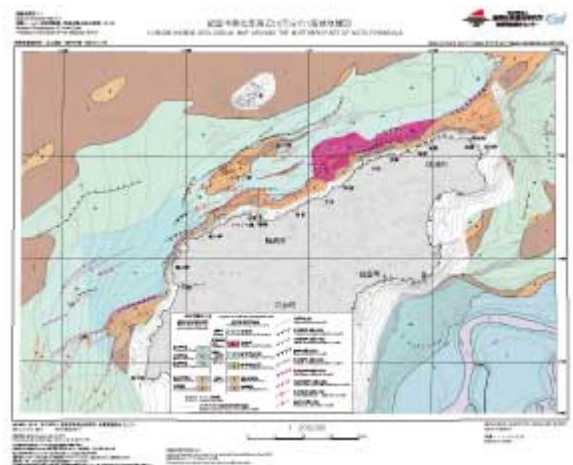
海陸シームレス地質図



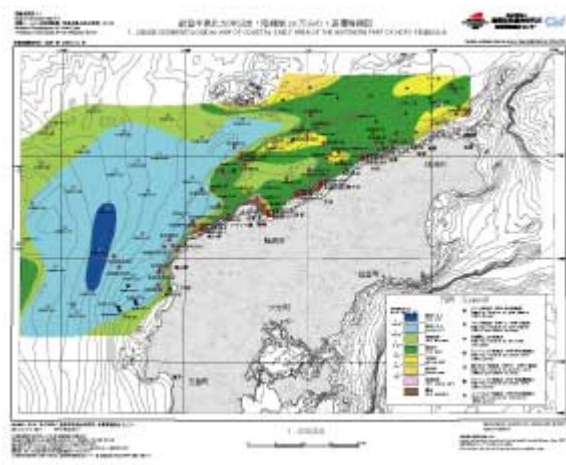
地質-重力図



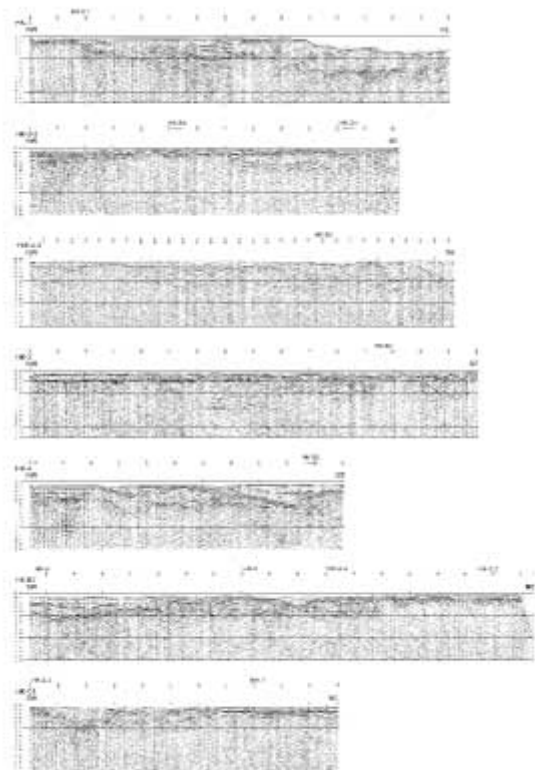
重力図



海域地質図



表層堆積図



反射法地震探査データ再処理断面図